

Legenda

Campo FV

Cavidotto di connessione MT

Rete Natura 2000

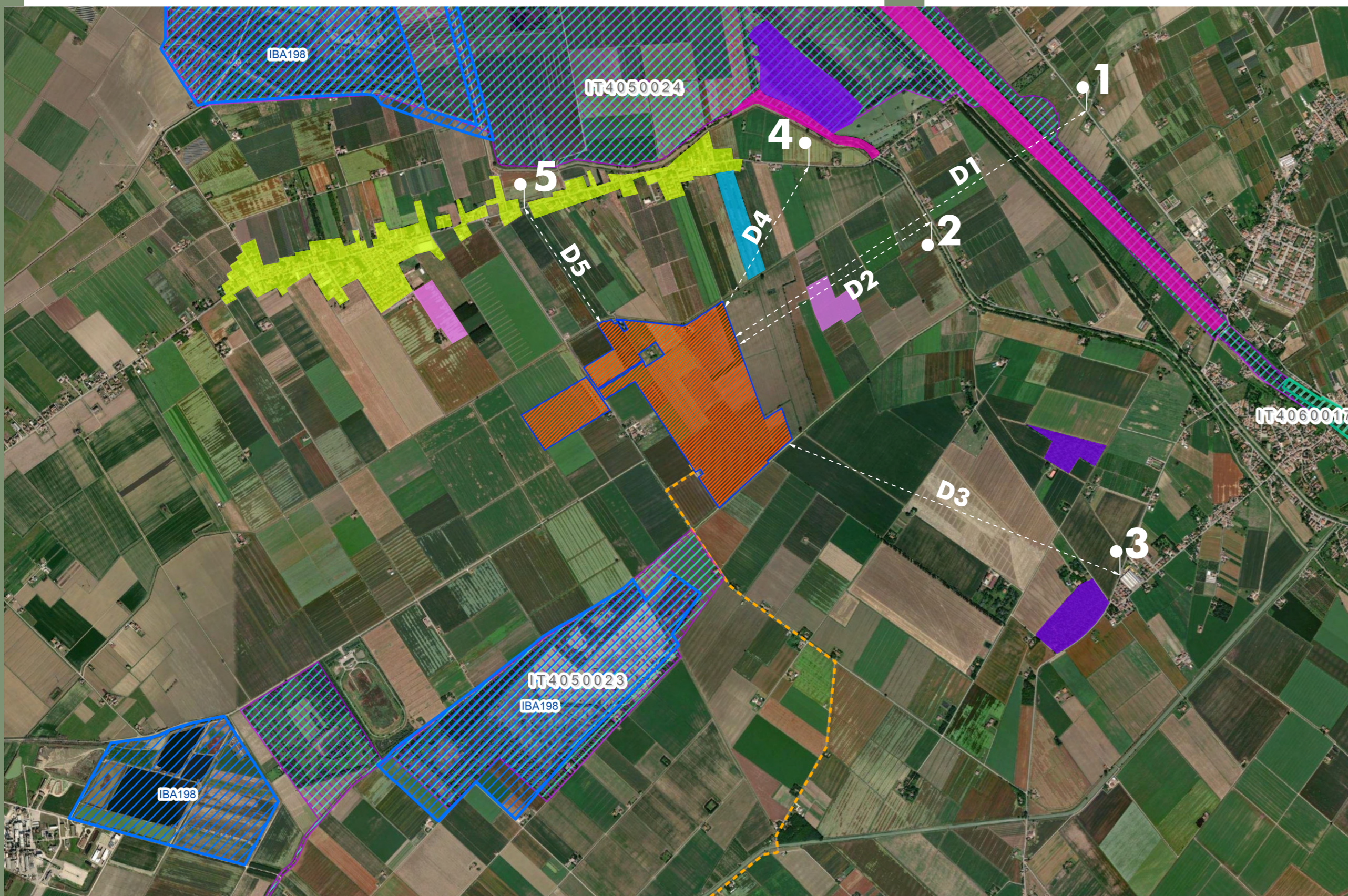
ZPS ZSC_ZPS

SIC IBA - Important Bird Areas

Punti focali 1, 2, 3, 4, 5

Distanze dei punti focali dal perimetro del campo FV

D1 = 2627 m D2 = 1461 m
D3 = 2309 m D4 = 1071 m
D5 = 865 m

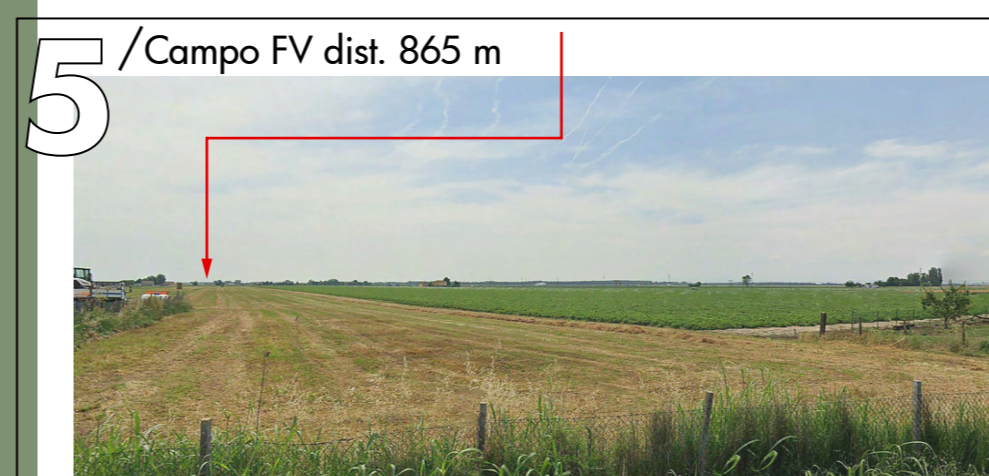
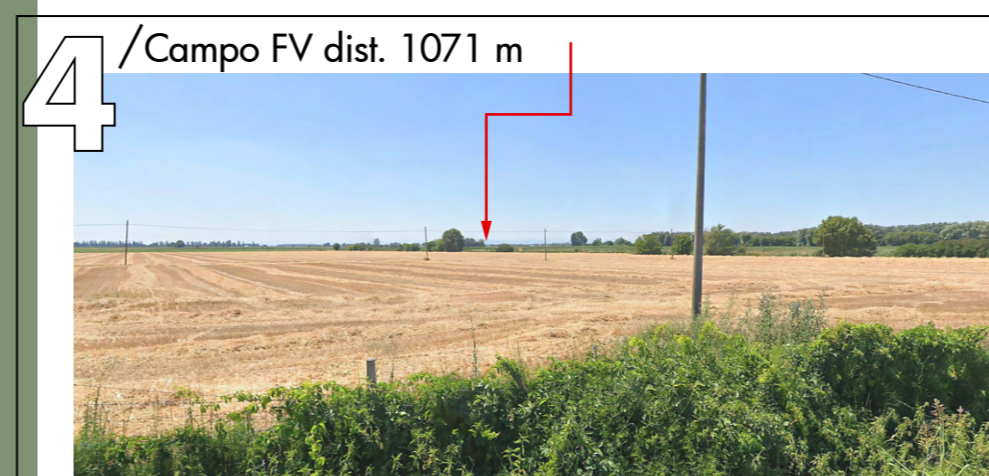
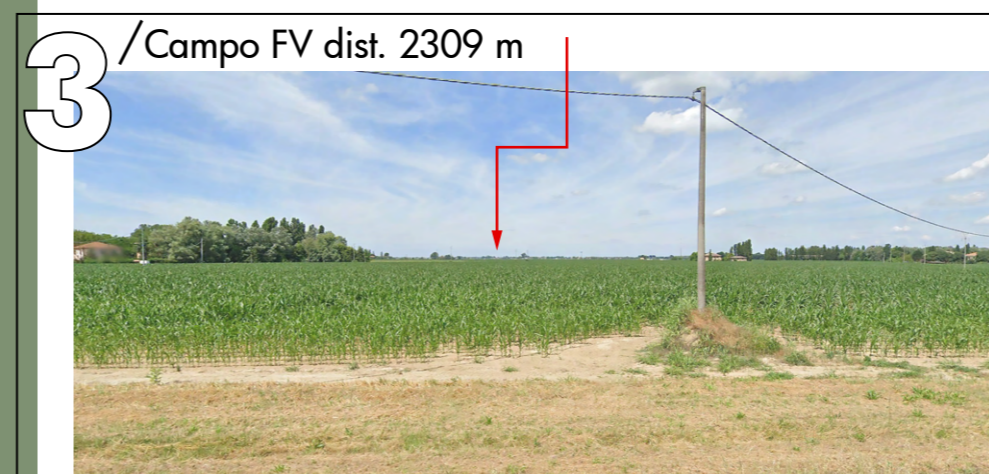
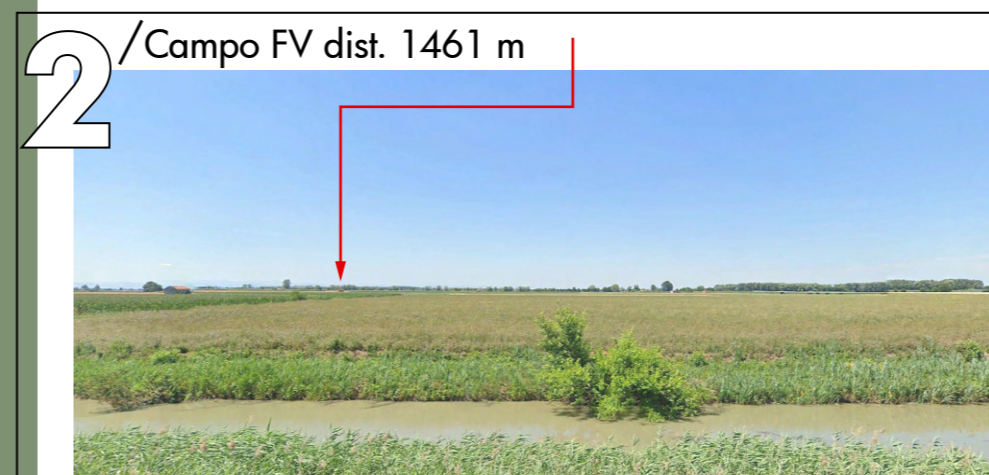
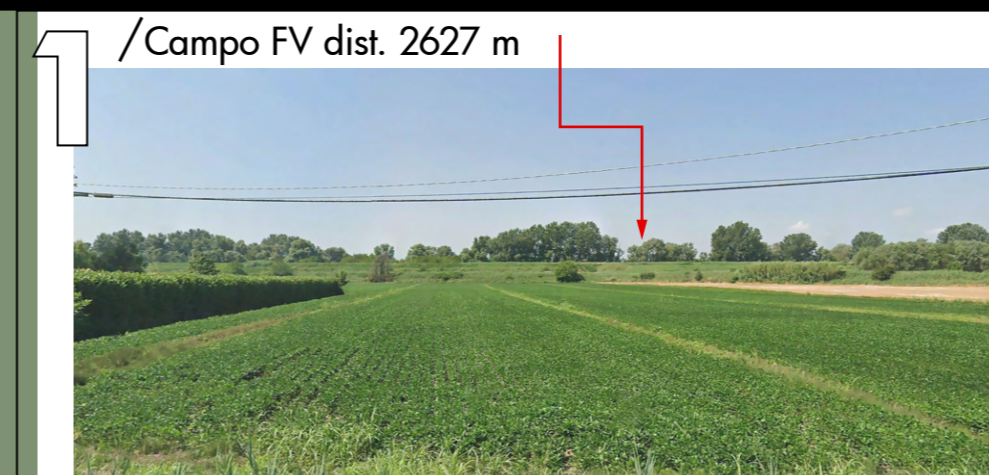


Elementi di disturbo alla visuale (censiti nella cartografia forestale della Città Metropolitana di Bologna) <https://cartografia.cittametropolitana.bo.it/carta-forestale/>

- Pioppeti
- Arbusteto di salice bianco
- Fustaia di salice bianco

Formazioni naturali rilevate in campo (arbusteti, piante alto fusto, coltivazioni agricole, ecc.)

- Altre formazioni vegetali antropiche o naturali
- Agglomerato urbano



Legenda

Campo FV

Cavidotto di connessione MT



**IMPIANTO FOTOVOLTAICO EG MIRTO
E OPERE CONNESSE**

POTENZA IMPIANTO 56 MWp - COMUNE DI BARICELLA E MOLINELLA (BO)

Proponente

EG MIRTO S.R.L.
VIA DEI PELLEGRINI, 22 - 20122 MILANO (MI) P.IVA: 12084670962 PEC: egmirto@pec.it

Progettazione

META STUDIO S.R.L.
VIA SETTEMBRINI, 1 - 65123 PESCARA (PE) P.IVA: 02164240687 PEC: metastudiosrl@pec.it TEL: +39/0854315000

Coordinamento e Responsabile della Progettazione

ING. DOMENICO MEMME
VIA L. SETTEMBRINI, 1 - 65123 PESCARA (PE) PEC: metastudiosrl@pec.it MAIL: d.memme@studiomemme.it
TEL: +39/0854315000 DIRECT: +39/3356390349

Collaboratori

- ING. LUIGI NARDELLA** Progettazione Generale e Strutturale
- ING. MAURIZIO ELISIO** Progettazione Ambientale e Paesaggistica
- DOTT. FIORAVENTE VERI** Progettazione Elettrica

Titolo Elaborato

Integrazione documentazione fotografica

LIVELLO PROGETTAZIONE	CODICE ELABORATO	FILENAME	FORMATO	DATA	SCALA
Progetto Definitivo	TAV 5.8	TAV 5.8.dwg	-	16/01/2023	--

Revisioni

REVISIONE	DATA	DESCRIZIONE	ESEGUITO	VERIFICATO	APPROVATO

