

Specie Avifauna

Gruppo A	A028 Ardea Cinerea Non Presente Direttiva 2009/147/CE 2009/147/CE Presenza Rara in Aeroporto	A081 Circus aeruginosus Direttiva 2009/147/CE All.1 Presenza Rara in Aeroporto	A073 Milvus migrans Direttiva 2009/147/CE All.1 Presenza Rara in Aeroporto	Gruppo D	A348 Corvus frugilegus Direttiva 2009/147/CE Altri All. Assenza in Aeroporto	A193 Sterna hirundo Direttiva 2009/147/CE All.1 Assenza in Aeroporto	Gruppo H	A351 Sturnus vulgaris Direttiva 2009/147/CE Altri All. Costante in Aeroporto
A027 Egretta alba Direttiva 2009/147/CE All.1 Presenza Rara in Aeroporto	A082 Circus cyaneus Direttiva 2009/147/CE All.1 Assenza in Aeroporto	A094 Pandion haliaetus Direttiva 2009/147/CE All.1 Assenza in Aeroporto	Gruppo E	A459 Larus cachinnans Direttiva 2009/147/CE Altri All. Assenza in Aeroporto	A017 Phalacrocorax carbo Non Presente Direttiva 2009/147/CE 2009/147/CE Assenza in Aeroporto	Gruppo I	A142 Vanellus vanellus Direttiva 2009/147/CE Altri All. Costante in Aeroporto	
A026 Egretta Garzetta Direttiva 2009/147/CE All.1 Assenza in Aeroporto	A099 Falco subbuteo Non Presente Direttiva 2009/147/CE 2009/147/CE Assenza in Aeroporto	A072 Pernis apivorus Direttiva 2009/147/CE All.1 Assenza in Aeroporto	Gruppo F	A182 Larus canus Direttiva 2009/147/CE Altri All. Assenza in Aeroporto	A251 Hirundo rustica Non Presente Direttiva 2009/147/CE 2009/147/CE Costante in Aeroporto			
A023 Nycticorax Nycticorax Direttiva 2009/147/CE All.1 Assenza in Aeroporto	A096 Falco tinnunculus Non Presente Direttiva 2009/147/CE 2009/147/CE Costante in Aeroporto	A208 Columba palumbus Non Presente Direttiva 2009/147/CE 2009/147/CE Occasionale in Aeroporto	Gruppo G	A179 Larus ridibundus Direttiva 2009/147/CE Altri All. Assenza in Aeroporto	A226 Apus apus Non Presente Direttiva 2009/147/CE 2009/147/CE Costante in Aeroporto			
A087 Buteo Buteo Non Presente Direttiva 2009/147/CE 2009/147/CE Costante in Aeroporto	A097 Falco vespertinus Direttiva 2009/147/CE All.1 Presenza Rara in Aeroporto	A349 Corvus corone Direttiva 2009/147/CE Altri All. Costante in Aeroporto	Gruppo I	A195 Sterna albifrons Direttiva 2009/147/CE All.1 Assenza in Aeroporto	A249 Riparia riparia Non Presente Direttiva 2009/147/CE 2009/147/CE Assenza in Aeroporto			

Quote altimetriche sorvoli

< 1.000 ft Decolli / Atterraggi	3.000 ft - 4.000 ft Decolli / Atterraggi
1.000 ft - 2.000 ft Decolli / Atterraggi	4.000 ft - 5.000 ft Decolli / Atterraggi
2.000 ft - 3.000 ft Decolli / Atterraggi	> 5.000 ft Decolli / Atterraggi

Punto Sorvolo Trasversale Punto Sorvolo Perpendicolare

Aree Rete Natura 2000

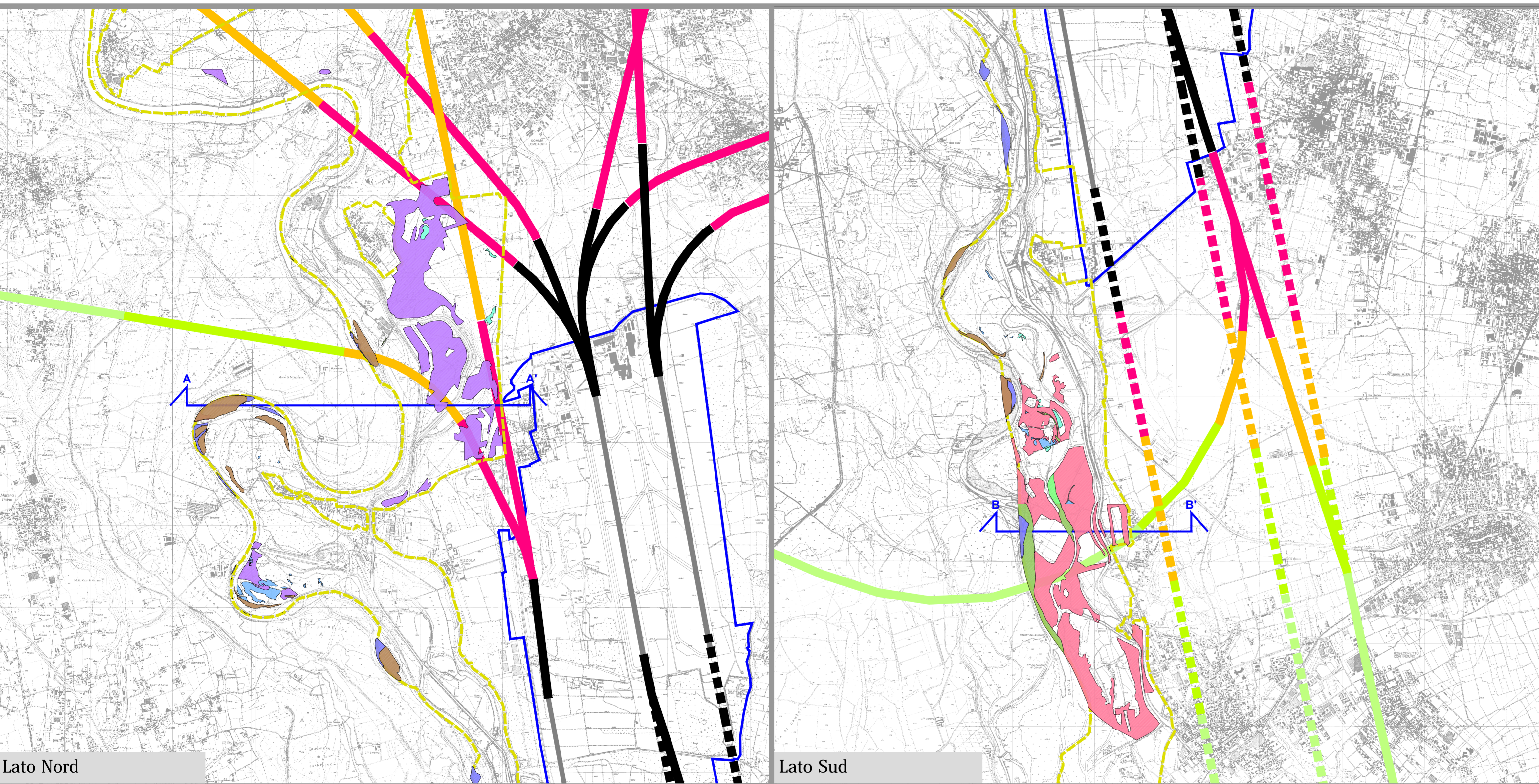
ZPS

HABITAT - All.1 Direttiva 43/92/CEE

	3260
	3270
	4030
	6210(*)
	6430
	9190
	91E0*
	91F0

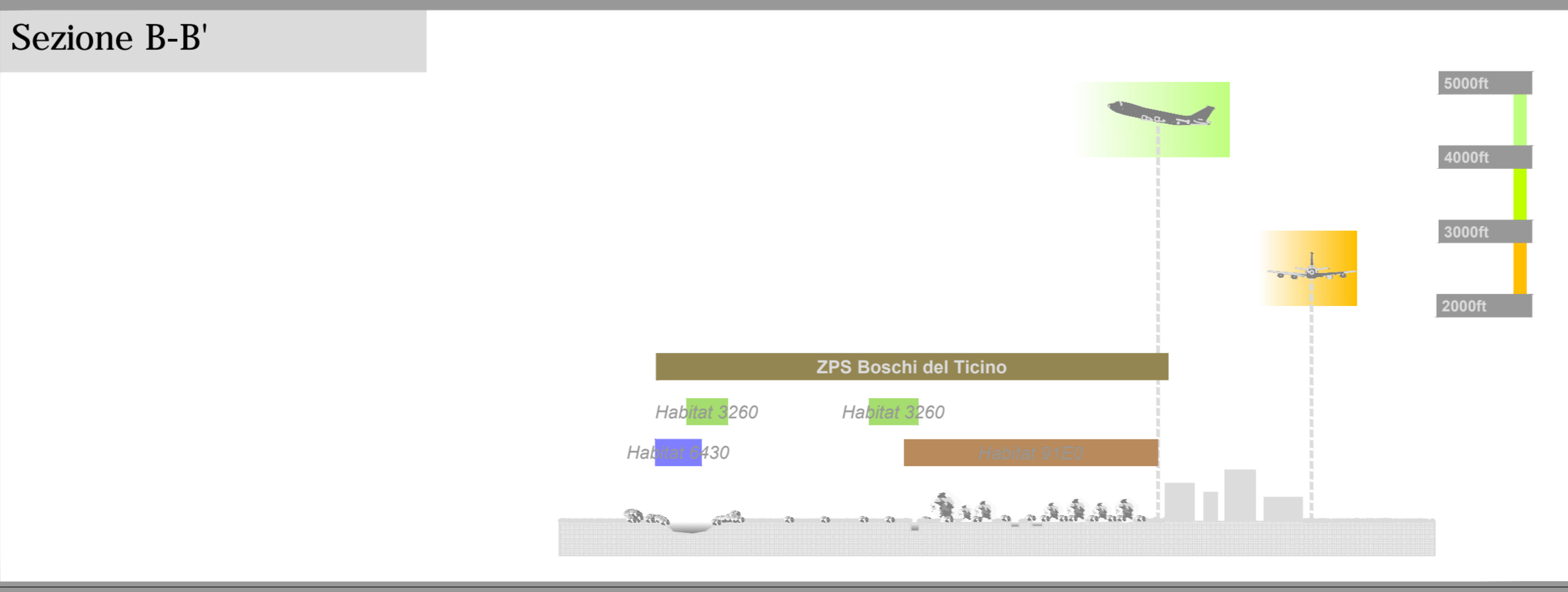
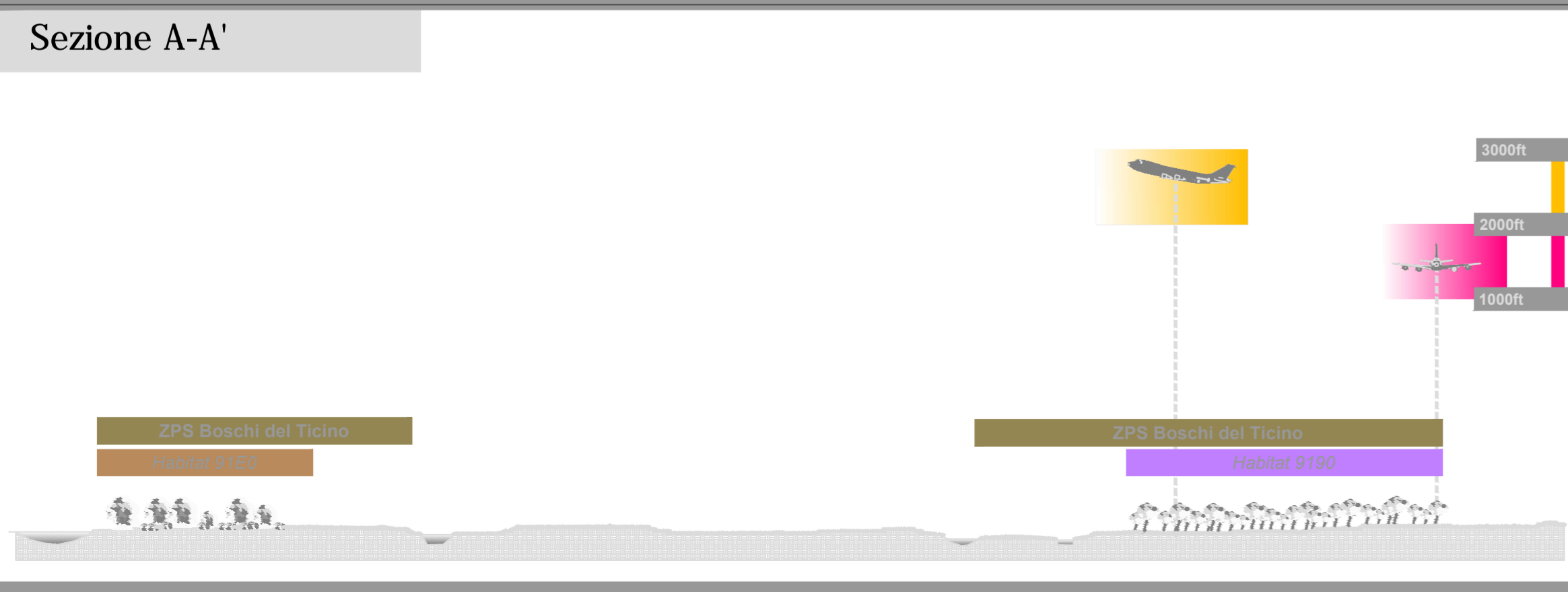
Specie Avifauna

Gruppo A : Aironi	Gruppo F : Cormorani e Spatole
Gruppo B : Rapaci Diurni	Gruppo G : Rondini e Rondoni
Gruppo C : Piccioni e Tortore	Gruppo H : Storni
Gruppo D : Corvi e Ghiandaie	Gruppo I : Trampolieri e Uccelli di ripa
Gruppo E : Gabbiani e Sterne	



Lato Nord

Lato Sud



**AEROPORTO DI MALPENSA
NUOVO MASTERPLAN
Procedura VIA
Documentazione Novembre 2012**



ALL.04 Studio di Incidenza



Sito Zps Boschi del Ticino : Habitat e Specie