

Sedime aeroportuale di progetto Schema Piste

Quote altimetriche sorvoli

< 1.000 ft Decolli / Atterraggi 3.000 ft - 4.000 ft Decolli / Atterraggi
 1.000 ft - 2.000 ft Decolli / Atterraggi 4.000 ft - 5.000 ft Decolli / Atterraggi
 2.000 ft - 3.000 ft Decolli / Atterraggi > 5.000 ft Decolli / Atterraggi
 Punto Sorvolo Trasversale Punto Sorvolo Perpendicolare

Aree Rete Natura 2000

SIC

HABITAT - All.1 Direttiva 43/92/CEE

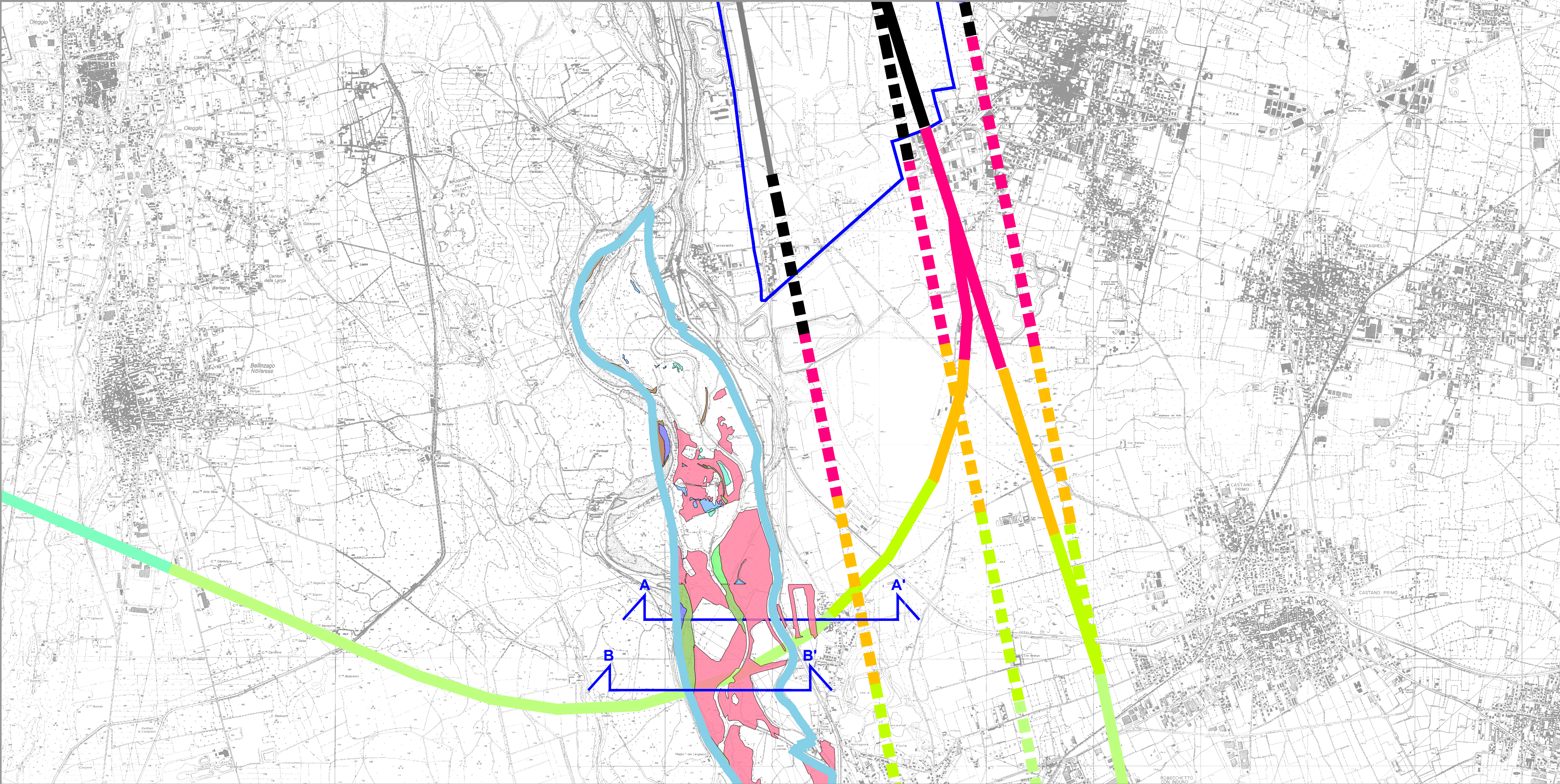
3260
 3270
 4030
 6210(*)
 6430
 91E0*
 91F0

Specie Avifauna

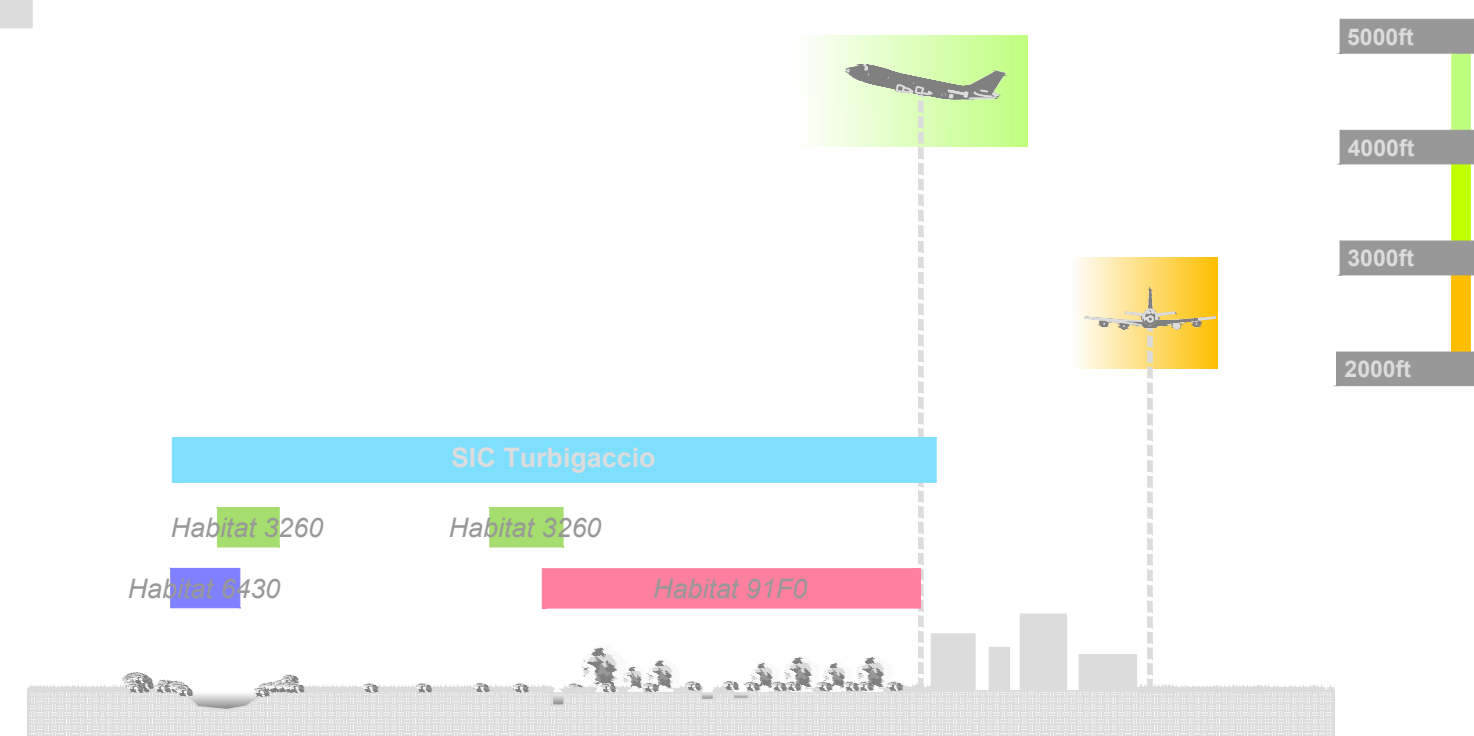
Gruppo A : Aironi
 Gruppo B : Rapaci Diurni
 Gruppo C : Piccioni e Tortore
 Gruppo D : Corvi e Ghiandaie
 Gruppo E : Gabbiani e Sterne
 Gruppo F : Cormorani e Spatole
 Gruppo G : Rondini e Rondoni
 Gruppo H : Storni
 Gruppo I : Trampolieri e Uccelli di ripa

Specie Avifauna

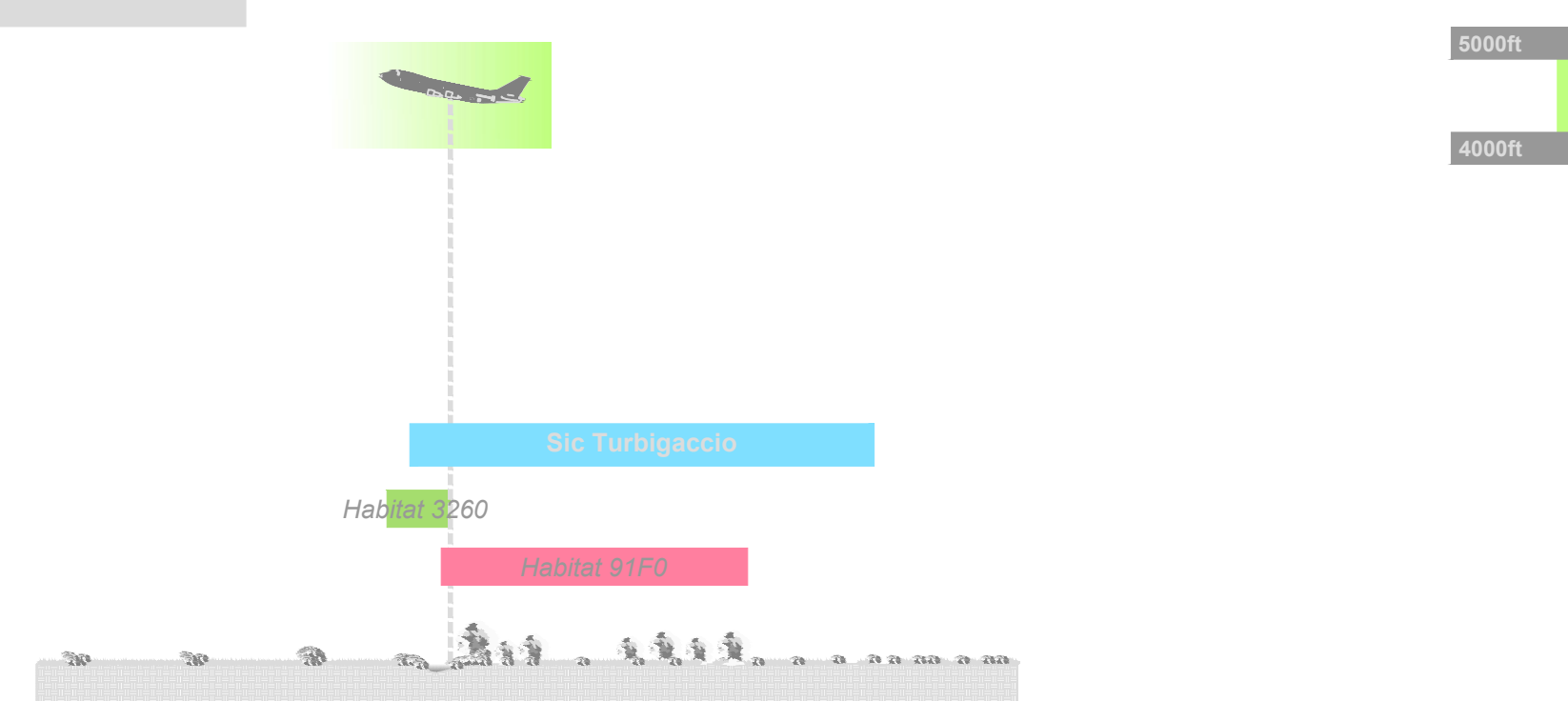
A028 Ardea Cinerea Non Presente Direttiva 2009/147/CE Presenza Rara in Aeroporto	A081 Circus aeruginosus Direttiva 2009/147/CE All.1 Presenza Rara in Aeroporto	A094 Pandion haliaetus Direttiva 2009/147/CE All.1 Assenza in Aeroporto	A251 Hirundo rustica Non Presente Direttiva 2009/147/CE Costante in Aeroporto
A027 Egretta alba Direttiva 2009/147/CE All.1 Presenza Rara in Aeroporto	A082 Circus cyaneus Direttiva 2009/147/CE All.1 Assenza in Aeroporto	A072 Pernis apivorus Direttiva 2009/147/CE All.1 Assenza in Aeroporto	A249 Riparia riparia Non Presente Direttiva 2009/147/CE Assenza in Aeroporto
A026 Egretta Garzetta Direttiva 2009/147/CE All.1 Assenza in Aeroporto	A099 Falco subbuteo Non Presente Direttiva 2009/147/CE Assenza in Aeroporto	A348 Corvus frugilegus Direttiva 2009/147/CE Altri All. Assenza in Aeroporto	
A023 Nycticorax Nycticorax Direttiva 2009/147/CE All.1 Assenza in Aeroporto	A096 Falco tinnunculus Non Presente Direttiva 2009/147/CE Costante in Aeroporto	A195 Sterna albigifrons Direttiva 2009/147/CE All.1 Assenza in Aeroporto	
A087 Buteo Buteo Non Presente Direttiva 2009/147/CE Costante in Aeroporto	A073 Milvus migrans Direttiva 2009/147/CE All.1 Presenza Rara in Aeroporto	A017 Phalacrocorax carbo Non Presente Direttiva 2009/147/CE Assenza in Aeroporto	



Sezione A-A'



Sezione B-B'



**AEROPORTO DI MALPENSA
 NUOVO MASTERPLAN
 Procedura VIA
 Documentazione Novembre 2012**



ALL.04 Studio di Incidenza



Sito SIC Turbigaccio, Boschi di Castelletto e Lanca di Bernate : Habitat e Specie
 Data: Novembre 2012

ALL.04
D4
 Scala :Varie