

Specie Avifauna

Gruppo A	Gruppo B	Gruppo C
<p>A087 Buteo Buteo Non Presente Direttiva 2009/147/CE Costante in Aeroporto</p>	<p>A072 Pernis apivorus Direttiva 2009/147/CE All.1 Assenza in Aeroporto</p>	<p>A251 Hirundo rustica Non Presente Direttiva 2009/147/CE Costante in Aeroporto</p>
<p>A099 Falco subbuteo Non Presente Direttiva 2009/147/CE Assenza in Aeroporto</p>		
<p>A096 Falco tinnunculus Non Presente Direttiva 2009/147/CE Costante in Aeroporto</p>		
<p>A073 Milvus migrans Direttiva 2009/147/CE All.1 Presenza Rara in Aeroporto</p>		
<p>A094 Pandion haliaetus Direttiva 2009/147/CE All.1 Assenza in Aeroporto</p>		

Sedime aeroportuale di progetto **Schema Piste**

Quote altimetriche sorvoli

< 1.000 ft Decolli / Atterraggi	3.000 ft - 4.000 ft Decolli / Atterraggi
1.000 ft - 2.000 ft Decolli / Atterraggi	4.000 ft - 5.000 ft Decolli / Atterraggi
2.000 ft - 3.000 ft Decolli / Atterraggi	> 5.000 ft Decolli / Atterraggi

Punto Sorvolo Trasversale Punto Sorvolo Perpendicolare

Aree Rete Natura 2000

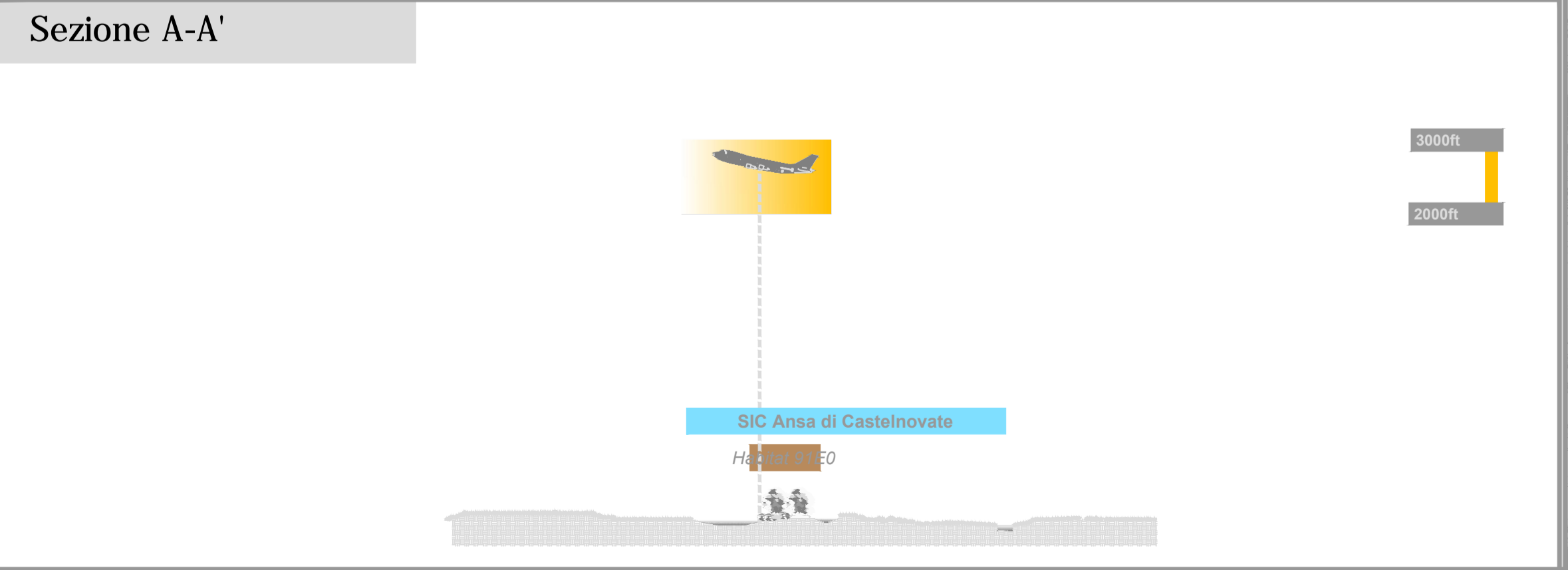
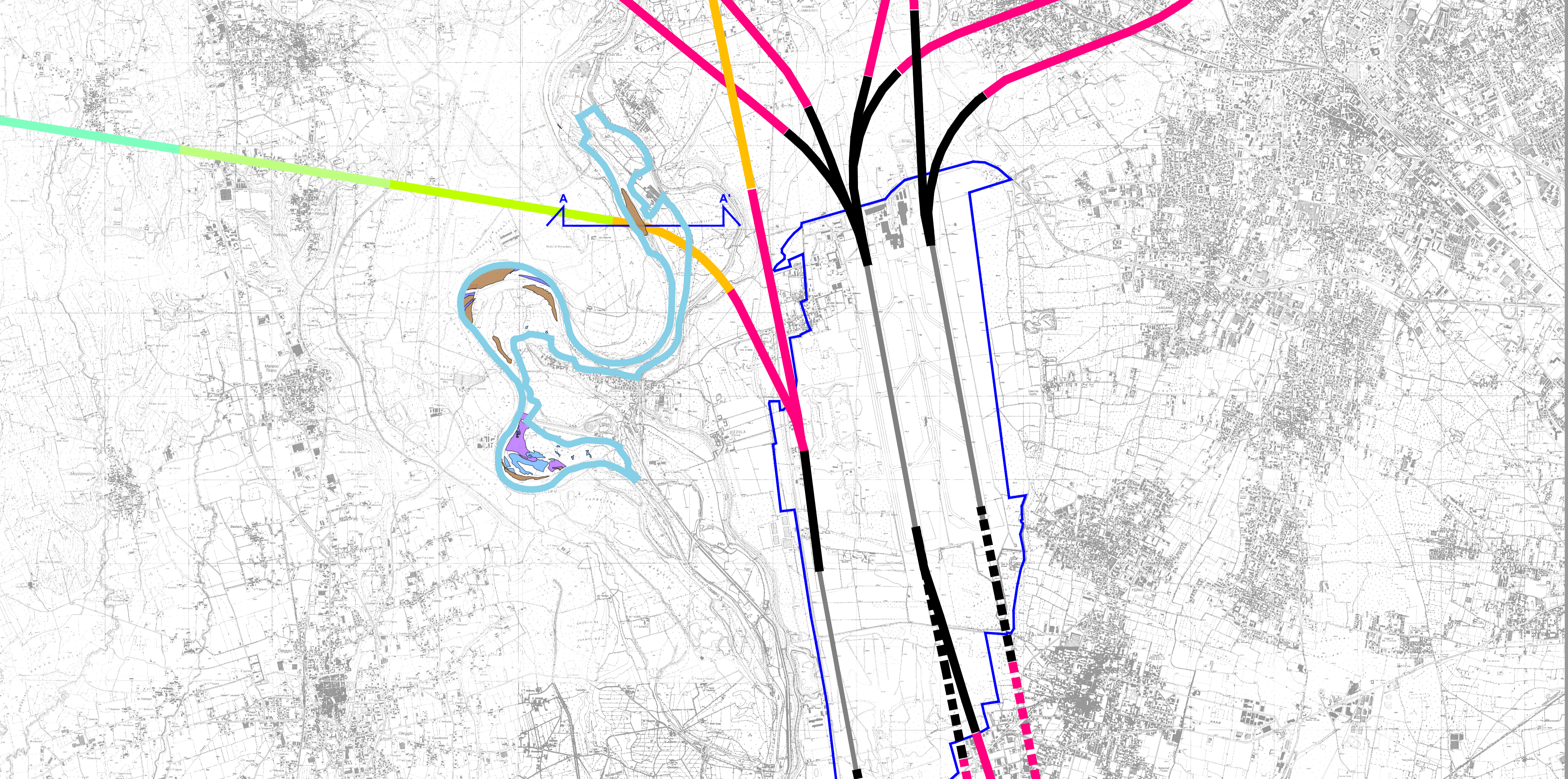
SIC

HABITAT - All.1 Direttiva 43/92/CEE

	3260
	6210(*)
	6430
	9190
	91E0*
	91F0

Specie Avifauna

Gruppo A : Alconi	Gruppo F : Cormorani e Spatole
Gruppo B : Rapaci Diurni	Gruppo G : Rondini e Rondoni
Gruppo C : Piccioni e Tortore	Gruppo H : Storni
Gruppo D : Corvi e Ghiandaie	Gruppo I : Trampolieri e Uccelli di ripa
Gruppo E : Gabbiani e Sterne	



AEROPORTO DI MALPENSA
NUOVO MASTERPLAN
Procedura VIA
Documentazione Novembre 2012



ALL.04 Studio di Incidenza



Sito SIC Ansa di Castelnuovate : Habitat e Specie

Data: Novembre 2012

ALL.04
D5
Scala: Vari