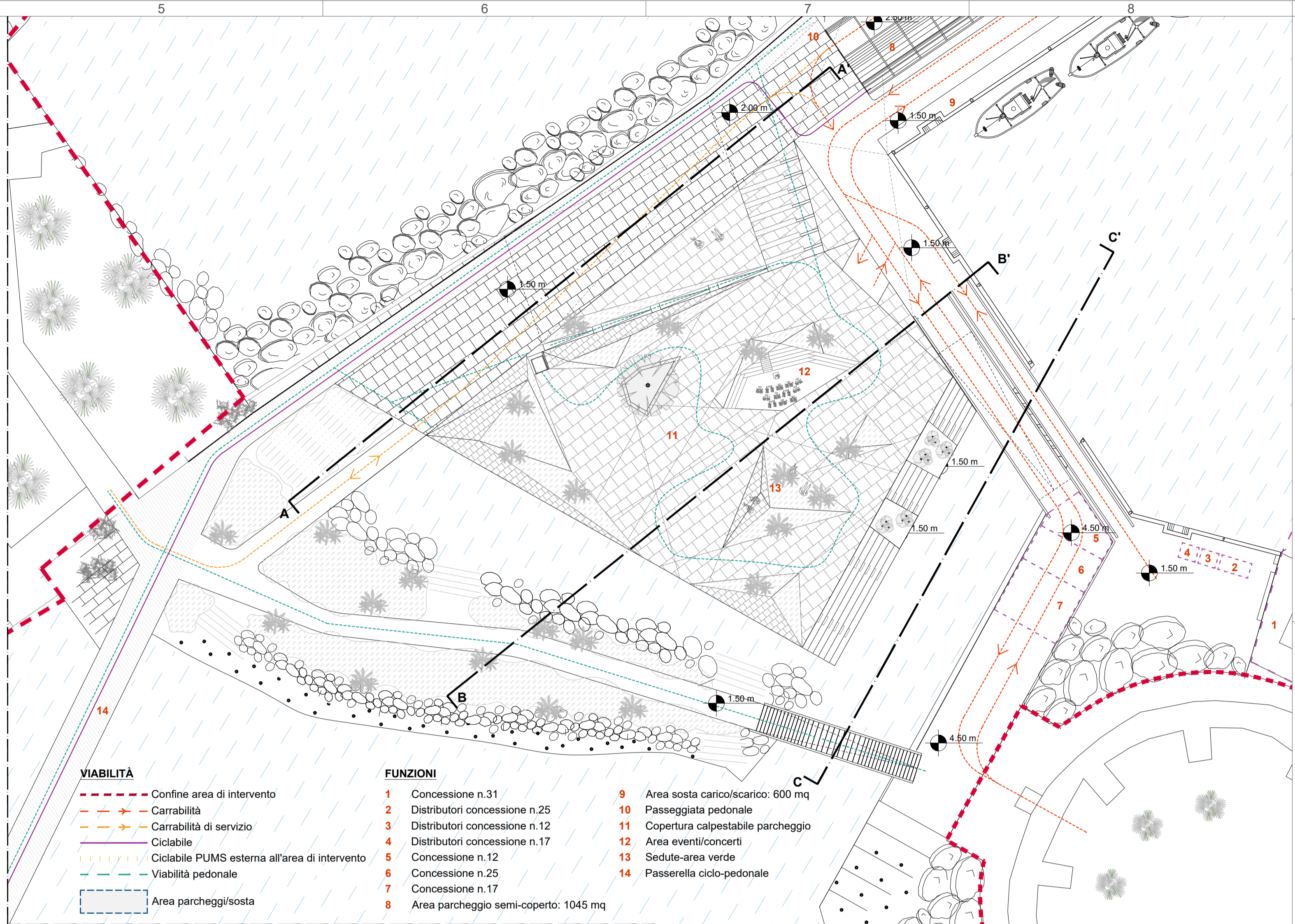


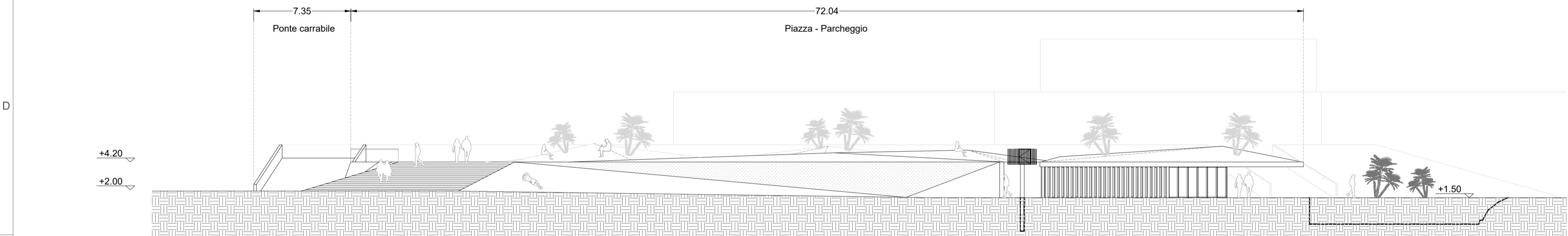
- VIABILITÀ**
- - - Confine area di intervento
 - - - Carrabilità
 - - - Carrabilità di servizio
 - - - Ciclabile
 - - - Ciclabile PUMS esterna all'area di intervento
 - - - Viabilità pedonale
 - ▭ Area parcheggio/sosta
 - ▭ Area non fruibile
- FUNZIONI**
- 1 Concessione n.31
 - 2 Distributori concessione n.25
 - 3 Distributori concessione n.12
 - 4 Distributori concessione n.17
 - 5 Concessione n.12
 - 6 Concessione n.25
 - 7 Concessione n.17
 - 8 Area parcheggio semi-coperto: 1045 mq
 - 9 Area sosta carico/scarico: 600 mq
 - 10 Passeggiata pedonale
 - 11 Parcheggio coperto: 2131 mq
 - 12 Area ristoro
 - 13 Area espositiva
 - 14 Passerella ciclo-pedonale



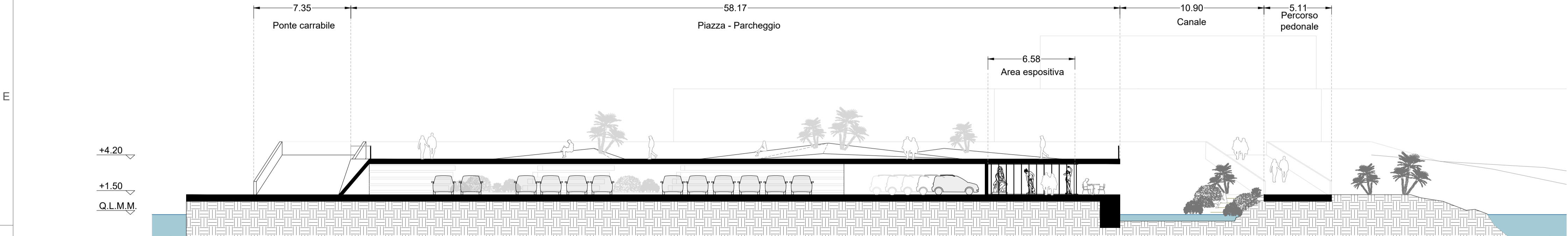
- VIABILITÀ**
- - - Confine area di intervento
 - - - Carrabilità
 - - - Carrabilità di servizio
 - - - Ciclabile
 - - - Ciclabile PUMS esterna all'area di intervento
 - - - Viabilità pedonale
 - ▭ Area parcheggio/sosta
- FUNZIONI**
- 1 Concessione n.31
 - 2 Distributori concessione n.25
 - 3 Distributori concessione n.12
 - 4 Distributori concessione n.17
 - 5 Concessione n.12
 - 6 Concessione n.25
 - 7 Concessione n.17
 - 8 Area parcheggio semi-coperto: 1045 mq
 - 9 Area sosta carico/scarico: 600 mq
 - 10 Passeggiata pedonale
 - 11 Copertura calpestabile parcheggio
 - 12 Area eventi/concerti
 - 13 Sedute-area verde
 - 14 Passerella ciclo-pedonale

Pianta piano terra 1:500

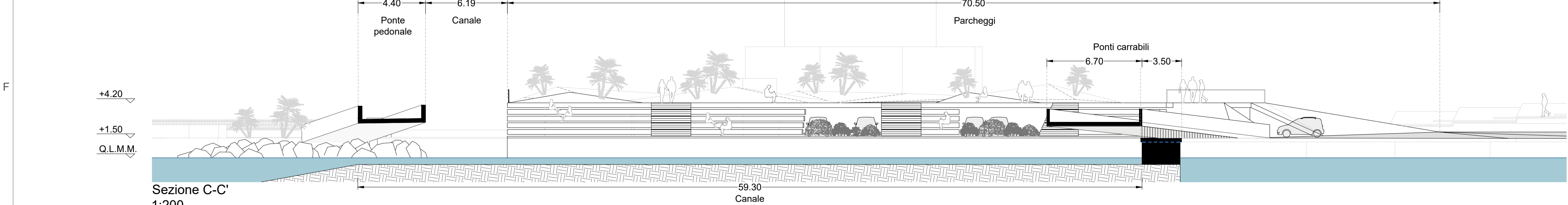
Pianta piano coperture 1:500



Sezione A-A'
1:200



Sezione B-B'
1:200



Sezione C-C'
1:200



**RIQUALIFICAZIONE DEL WATERFRONT STORICO DI TRAPANI
NUOVO TERMINAL PASSEGGERI, PASSEGGIATA-DARSENA URBANA E PARCO
DEL WATERFRONT (COLOMBAIA - LAZZARETTO) - CUP: I99E20000760005**

RESPONSABILE UNICO DEL PROCEDIMENTO
Ing. Enrico Pietralia - Autorità di Sistema Portuale del Mare di Sicilia Occidentale

PROGETTAZIONE: R.T.P.

Mandatario: PSBENTRA	Mandante: VALLE 3.0	Mandante: Peluffo & Partners	Mandante: MARCO ANTONINI ARCHITECTS LANDSCAPE ARCHITECTURE
Responsabile Integrazione Prestazioni Specialistiche Ing. Filippo Busola	Responsabile Progettazione e Architettura e Implantistica Arch. Emanuela Valle	Responsabile Progettazione Edile e Architettura Arch. Gianluca Peluffo	Responsabile Inserimento Passaglistico Arch. Marco Antonini
Geologia Dott. Geol. Paolo Lo Cascio	Coordinamento per la Sicurezza in Fase di Progettazione Arch. Silvano Valle	Consulenti Specialistici: Arch. Carmen Andriani Consulente specialistica per la progettazione architettonica di Waterfront Arch. Vito Corte Consulente specialistico per la pianificazione territoriale, urbanistica e ambientale	

PROGETTO DI FATTIBILITA' TECNICO ECONOMICA

**AREA C
STATO DI PROGETTO
STRALCI DI PIANTE E SEZIONI - AREA LAZZARETTO**

Commissa	Fase	Ambito	Disciplina	Tipo	N°Elaborato	Emiss./Rev.	Formato	Scala
TWF	PFTE	C	ARC	SEZ	02	01	A1	1:500 1:200

NOME FILE: TWF-PFTE-STATO DI PROGETTO.dwg (Layout: TWF-PFTE-C-ARC-SEZ-02-01)

Rev N°	Descrizione	Data
0	Prima Emissione	Febbraio 2022
1	Emissione per Approvazione	Maggio 2022