

Specie Avifauna

Gruppo B
 A087 Buteo buteo
 Non Presente
 Direttiva
 2009/147/CE
 Costante in
 Aeroporto

- | | |
|--|--|
| Sedime aeroportuale di progetto | Schema Piste |
| Quote altimetriche sorvoli | |
| < 1.000 ft Decolli / Atterraggi | 3.000 ft - 4.000 ft Decolli / Atterraggi |
| 1.000 ft - 2.000 ft Decolli / Atterraggi | 4.000 ft - 5.000 ft Decolli / Atterraggi |
| 2.000 ft - 3.000 ft Decolli / Atterraggi | > 5.000 ft Decolli / Atterraggi |
| Punto Sorvolo Trasversale | Punto Sorvolo Perpendicolare |

Aree Rete Natura 2000

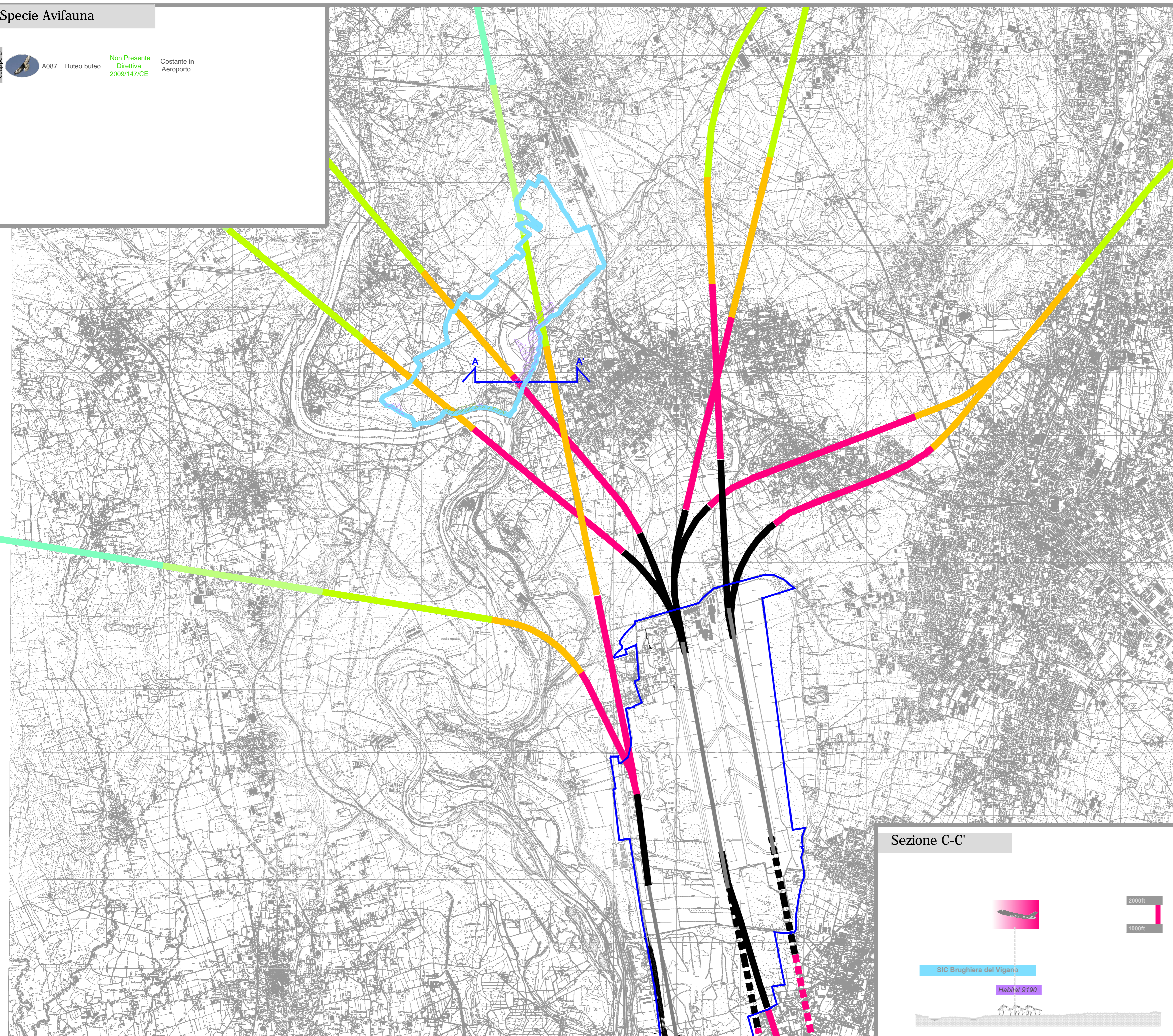
SIC

HABITAT - All.1 Direttiva 43/92/CEE

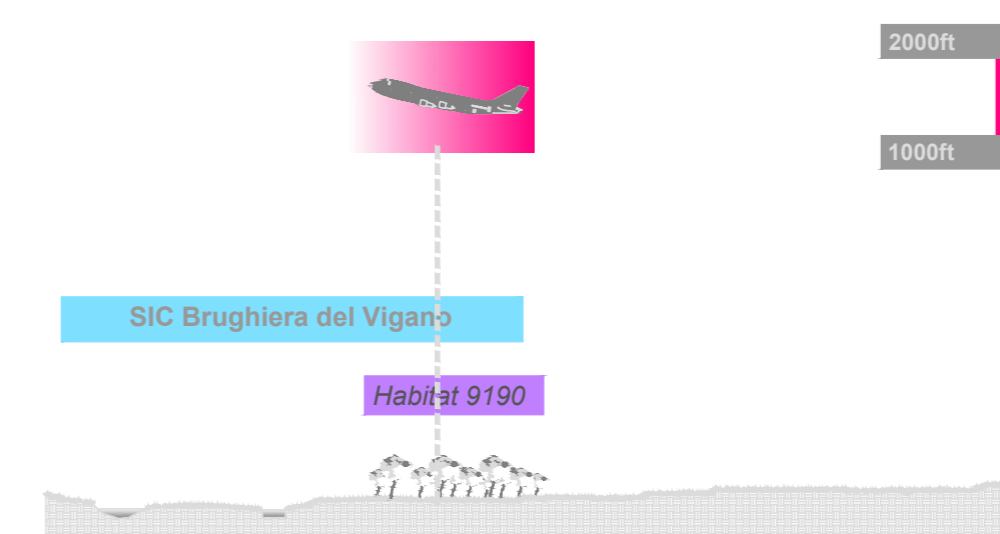
3260
 9190

Specie Avifauna

- | | |
|-------------------------------|--|
| Gruppo A : Alroni | Gruppo F : Cormorani e Spatole |
| Gruppo B : Rapaci Diurni | Gruppo G : Rondini e Rondoni |
| Gruppo C : Piccioni e Tortore | Gruppo H : Storni |
| Gruppo D : Corvi e Ghiandaie | Gruppo I : Trampolieri e Uccelli di ripa |
| Gruppo E : Gabbiani e Sterne | |



Sezione C-C'



AEROPORTO DI MALPENSA
 NUOVO MASTERPLAN
 Procedura VIA
 Documentazione Novembre 2012



ALL.04 Studio di Incidenza



Sito SIC Brughiera del Vignone: Habitat e specie

Data: Novembre 2012

ALL.04
 D7

Scala: varie