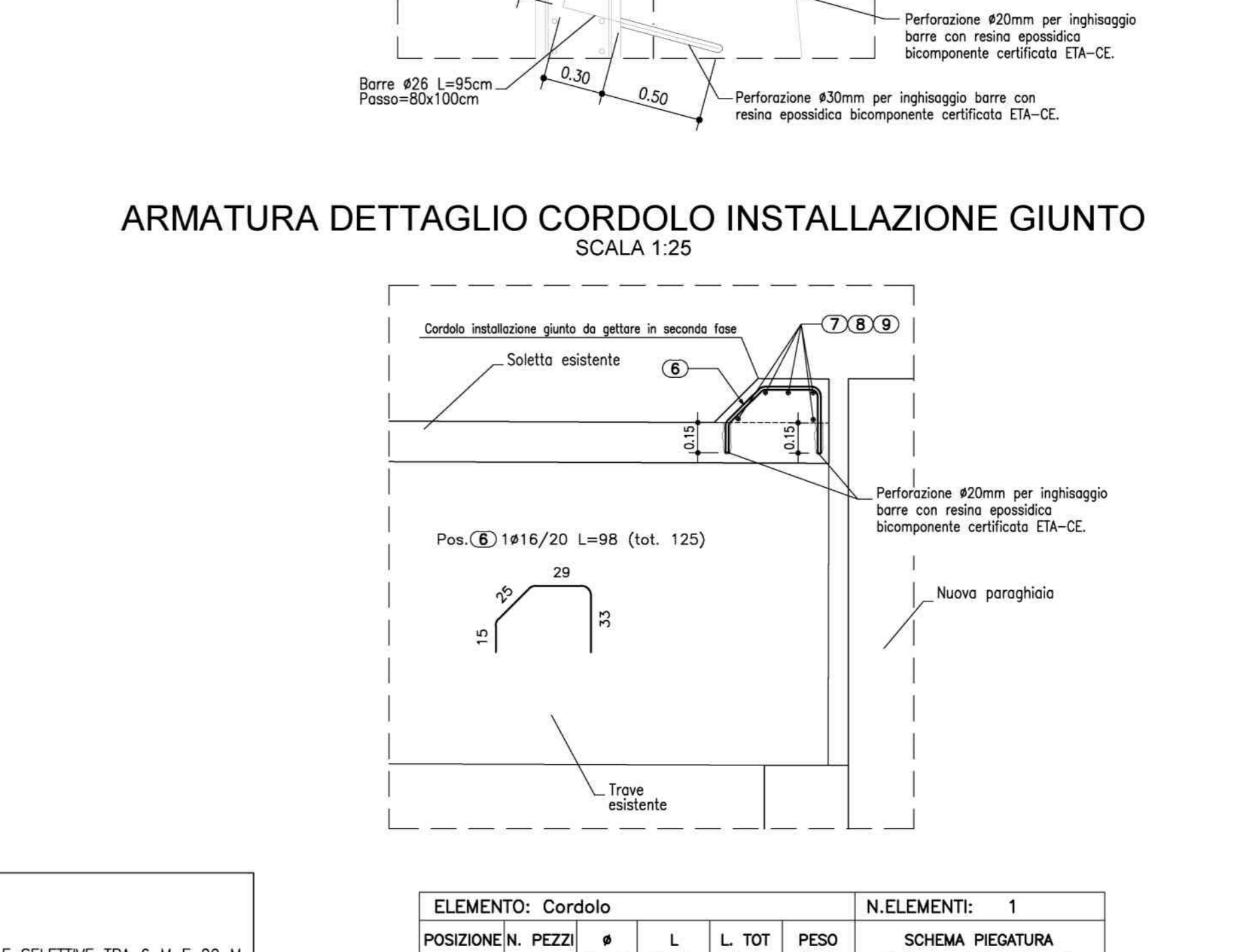
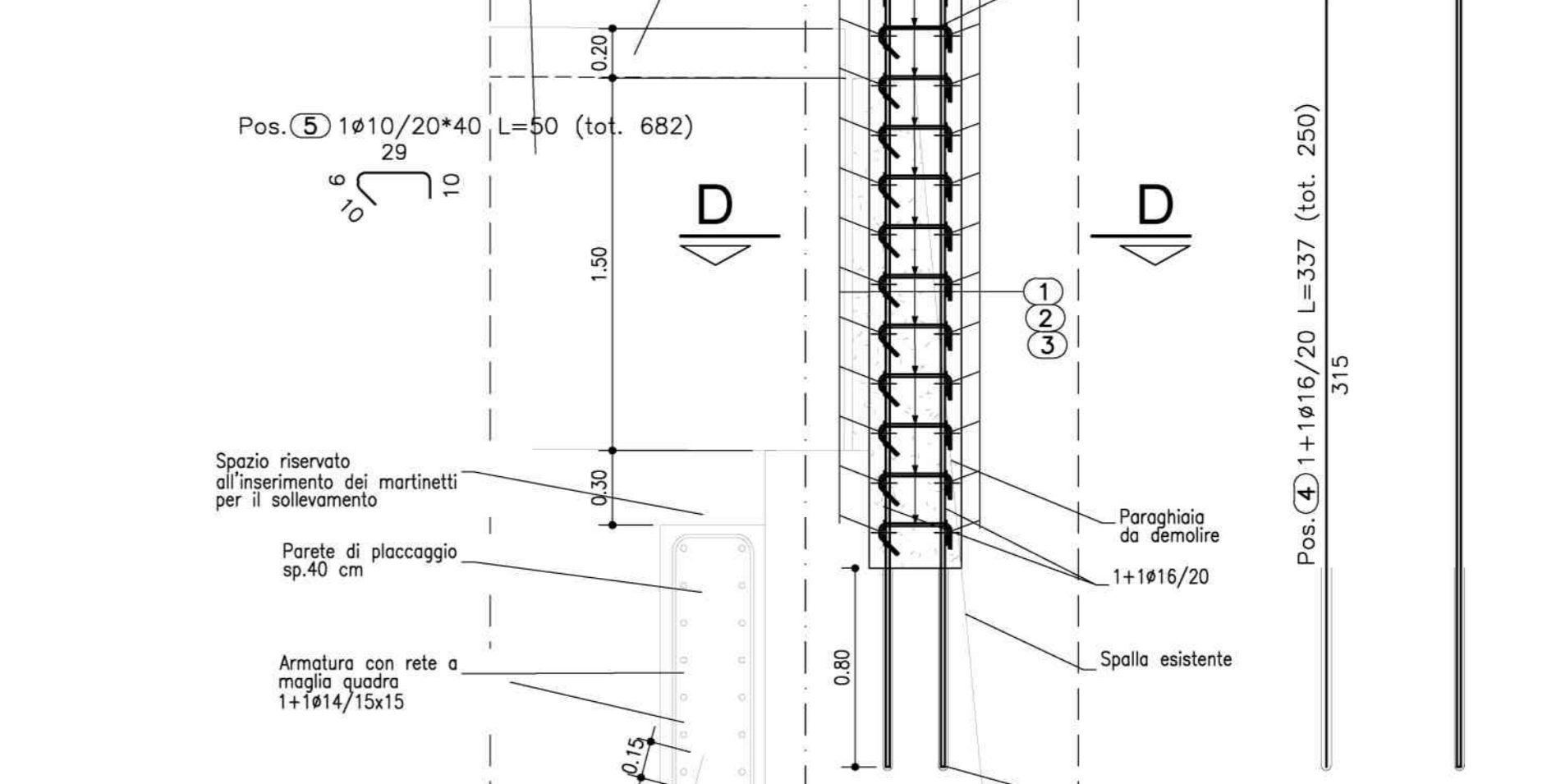
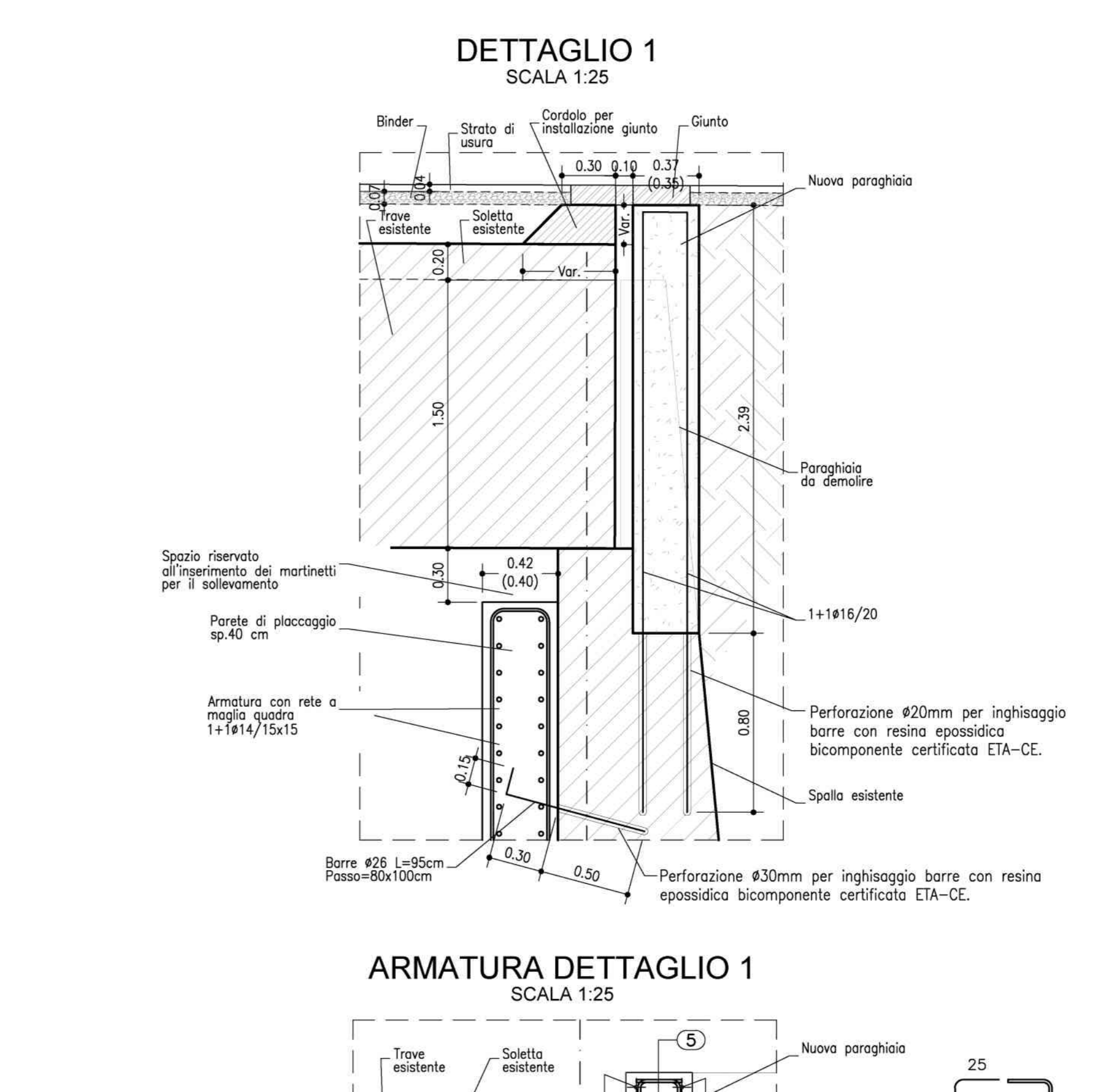
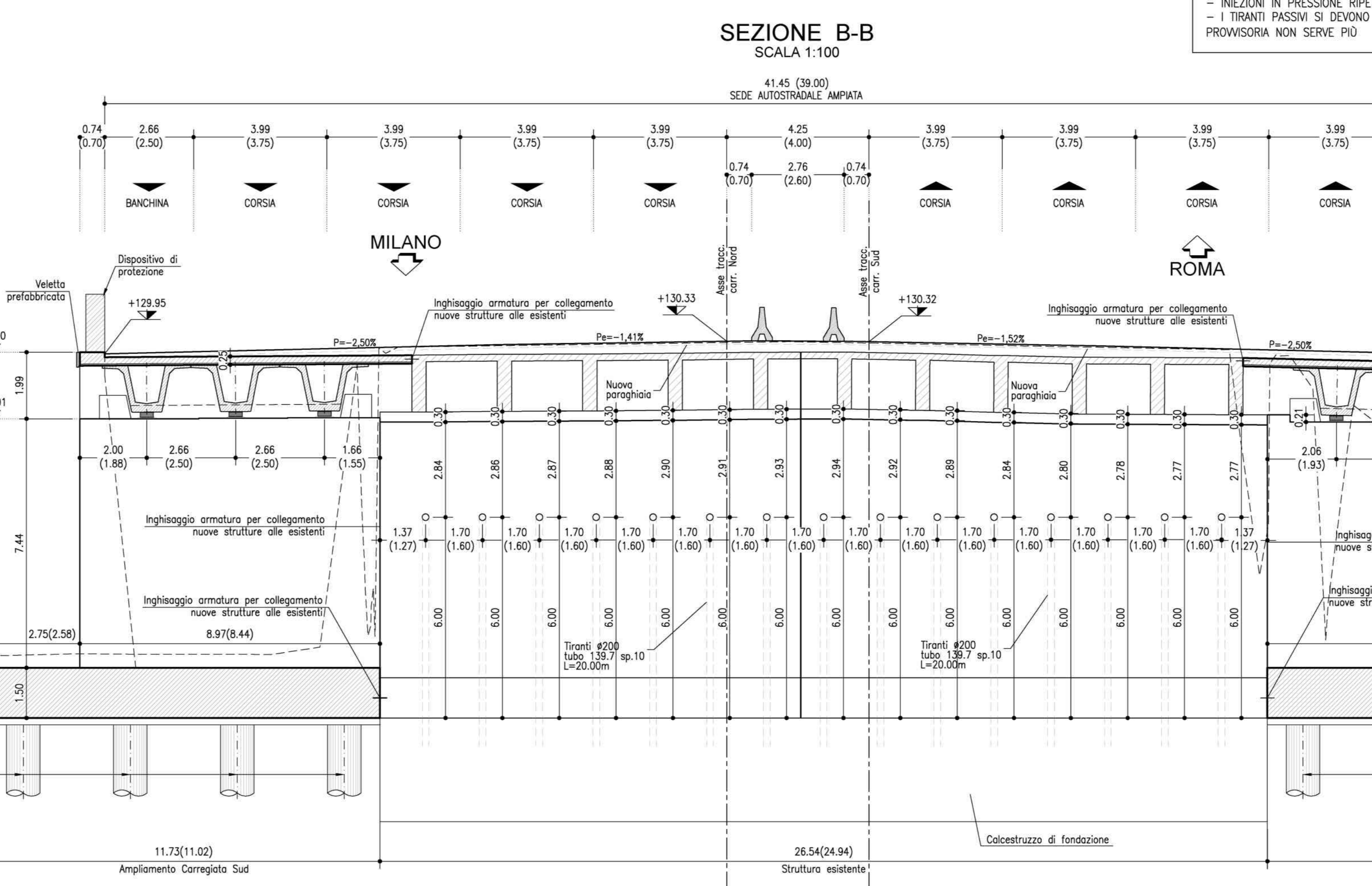


DETTAGLIO 2

SCALA 1:10

PARTICOLARE TIRANTI PASSIVI scala (1:10)

ELEMENTO: Parapiglia					N.ELEMENTI: 1	
POSIZIONE	PEZZI	Ø [mm]	L [cm]	L. TOT [m]	PESO [kg]	SCHEMA PIEGATURA (misure al filo esterno)
1	24	16	1200	288.00	454.46	1200
2	24	16	1200	288.00	454.46	1200
3	24	16	245	58.80	92.79	245
4	250	16	337	841.44	1327.79	337
5	682	10	50	340.93	210.35	50
PESO TOTALE:					2539.85	x 1 elemento = 2539.85 kg



ARMATURA DETTAGLIO CORDOLO INSTALLAZIONE GIUNTO

SCALA 1:25

ELEMENTO: Cordolo					N.ELEMENTI: 1	
POSIZIONE	PEZZI	Ø [mm]	L [cm]	L. TOT [m]	PESO [kg]	SCHEMA PIEGATURA (misure al filo esterno)
6	125	16	98	121.97	192.46	1200
7	5	16	1200	60.00	94.68	1200
8	5	16	1200	60.00	94.68	1200
9	5	16	245	12.25	19.33	245
PESO TOTALE:					401.15	x 2 elemento = 802.30 kg

NOTA BENE:

- Resistenza a compressione (EN 199-1): 4 120 MPa
- Resistenza a flessione (EN 199-1): 4 42 MPa
- Modulo elastico (EN 199-1): 3.10.000 MPa

TRAVI IN C.A.P.:

CLASSE DI RESISTENZA: C45/50 MPa

CLASSE DI ESPOSIZIONE: XC4

ACCIAIO PER ARMATURE ORDMERIE: Acciaio in barre rivettate tipo B450C f_{yk} ≥ 450 MPa

ACCIAIO PER ARMATURE DI PRECOMPRESIONE: Acciaio armonico f_{yk} ≥ 1860 MPa f_{yk} / f_{yk} ≥ 1670 MPa

CORRUPSIONE NOMINALE: Cor_{max} = 35.0 mm

EN 1992-1-1, par. 4.4.1 (2)^o

NOTA BENE:

TUTTE LE SUPERFICIE DELLA STRUTTURA ESISTENTE IN CORRESPONDENZA DI CUI AVVERA IL CONTATTO CON IL GETTO DELLA PARTE NUOVA, ANDRANNO ADEGUATAMENTE PREPARATE (ASPORAZIONE, CLS DEGRADATO O INCERENTE, PULIZIA, SCORABATURA).

NOTA BENE:

TUTTE LE QUOTE ALTIMETRICHE E LE CARPENTINE DELLE OPERE ESISTENTI DEVONO ESSERE VERIFICATE PRIMA DELL'INIZIO DEI LAVORI.

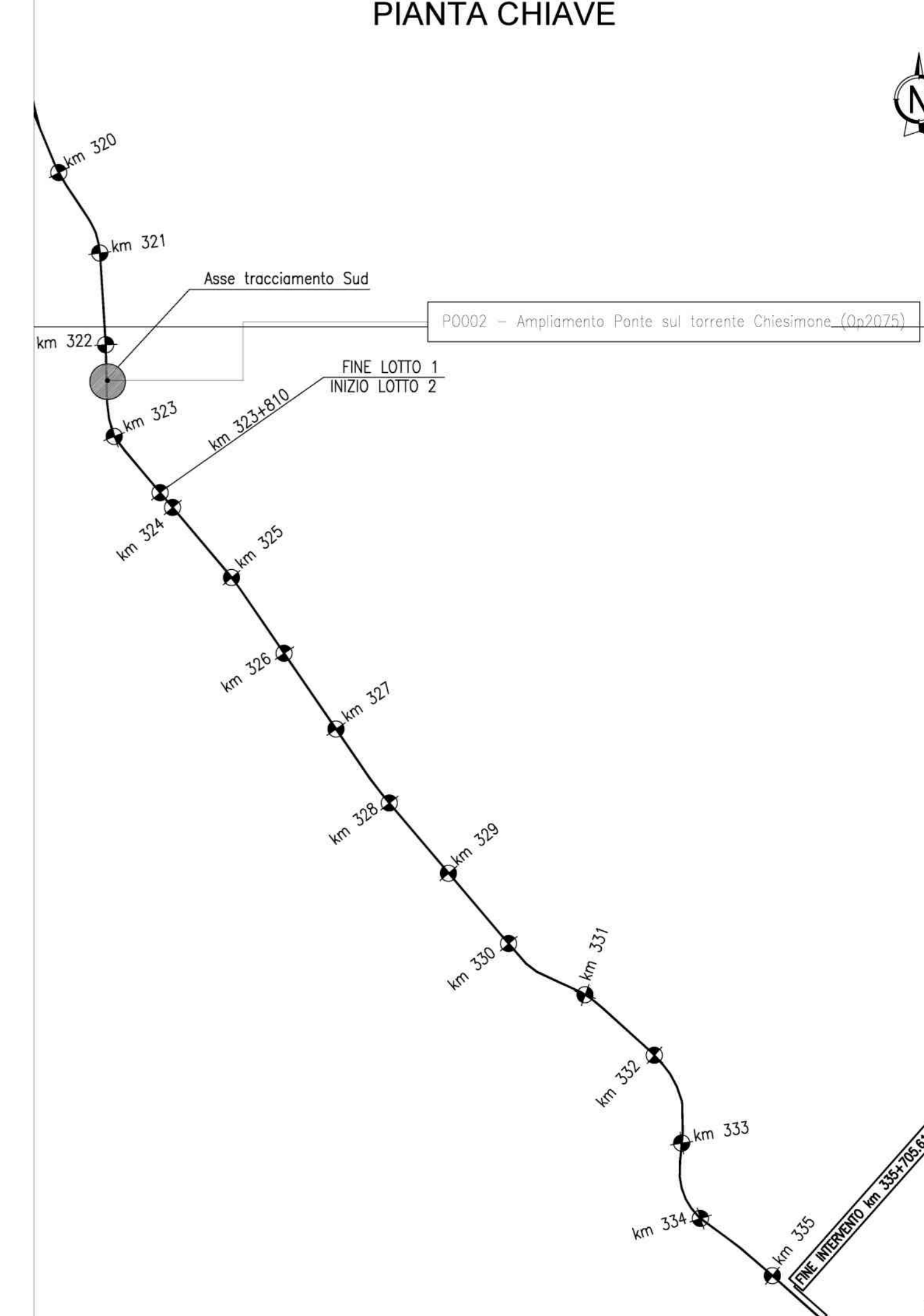


TABELLA MATERIALI

DESCRIZIONE	QUANTITÀ	UNITÀ	VALORE
ACCIAIO PER ARMATURE ORDMERIE	1327.79	kg	1327.79
ACCIAIO PER ARMATURE DI PRECOMPRESIONE	192.46	kg	192.46
CEMENTO	111.11	m ³	111.11
AGGREGATO	111.11	m ³	111.11
...

autostrade per l'italia

AUTOSTRADA (A1): MILANO-NAPOLI

AMPLIAMENTO ALLA TERZA CORSIA NEL TRATTO INCISA - VALDARNO LOTTO 1

PROGETTO ESECUTIVO

AU - AUTOSTRADA A1

OPERE D'ARTE MAGGIORI

P0002 - Op.2075 - Ponte sul torrente Chiesimone - Prog. km 321+880

Particolari adeguamento opera esistente
Demolizioni e rinforzi

IL PROGETTISTA SPECIALISTICO Ing. Umberto Motta Cod. Reg. Milano N. 1984/1	IL RESPONSABILE DELL'INTERPRETAZIONE PROGETTUALE SPECIFICAZIONE Ing. Paolo Castagnoli Cod. Reg. Varese N. 2726	IL DIRETTORE TECNICO Ing. Orlando Motta Cod. Reg. Pavia N. 1466
--	--	---

MEMBRO RESPONSABILE Ing. Paolo Castagnoli Cod. Reg. Varese N. 2726	MEMBRO RESPONSABILE Ing. Paolo Castagnoli Cod. Reg. Varese N. 2726	MEMBRO RESPONSABILE Ing. Paolo Castagnoli Cod. Reg. Varese N. 2726
--	--	--

119941 LL01 PE/AU/OPM P0002 PRT00 D STR 1917 -3

Tecme

PROGETTO MANAGER: Ing. Paolo Castagnoli
SUPPORTO SPECIALISTICO: Ing. Paolo Castagnoli

NOTA BENE:

VISTO DEL COMMITTENTE: **autostrade per l'italia**

VISTO DEL CONCESSIONARIO: **Ministero delle Infrastrutture e dei Trasporti**