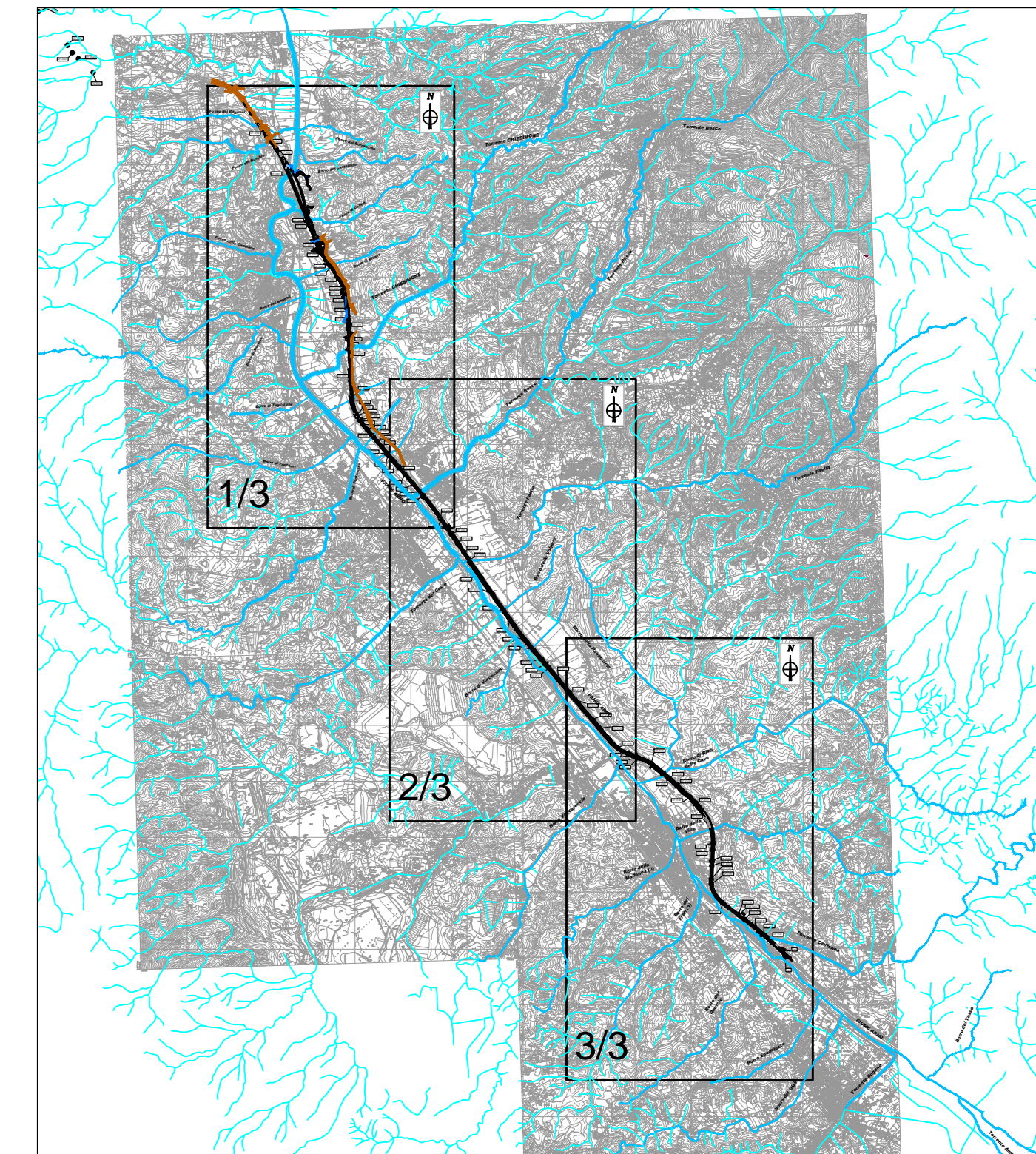


INQUADRAMENTO  
Scala 1:100.000



LEGENDA

- Attraversamento di progetto
- OP. 2010 Numero opera di progetto
- Corso d'acqua principale in studio
- Corso d'acqua secondario in studio
- Corso d'acqua minore
- Tracciato autostradale in progetto

**autostrade** per l'italia

AUTOSTRADA (A1): MILANO-NAPOLI

AMPLIAMENTO ALLA TERZA CORSIA  
NEL TRATTO INCISA - VALDARNO  
LOTTO 1

PROGETTO ESECUTIVO

DG - DOCUMENTAZIONE GENERALE

IDROLOGIA E IDRAULICA  
Parte generale

Corografia idrografica

IL PROGETTISTA SPECIALISTICO Ing. Paolo De Poli Cod. Reg. Pratica N. 1234 Regione Lombardia	IL RESPONSABILE INTEGRAZIONE PROVAZIONI IDROLOGICHE Ing. Paolo Casagrandi Cod. Reg. Pratica N. 5678 Regione Lombardia	IL DIRETTORE TECNICO Ing. Giovanni Motta Cod. Reg. Pratica N. 1456 Regione Lombardia
CODICE IDENTIFICATIVO		
119941	LL01	PE DG IDR GE000
00000	D IDR	0335 -1
1:10000		
PROGETTO MANAGER Ing. Paolo Casagrandi Cod. Reg. Pratica N. 5678		REVISIONE 1 03/08/2011
SUPPORTO SPECIALISTICO		REVISIONE 1 03/08/2011
REDAZIONE		REVISIONE