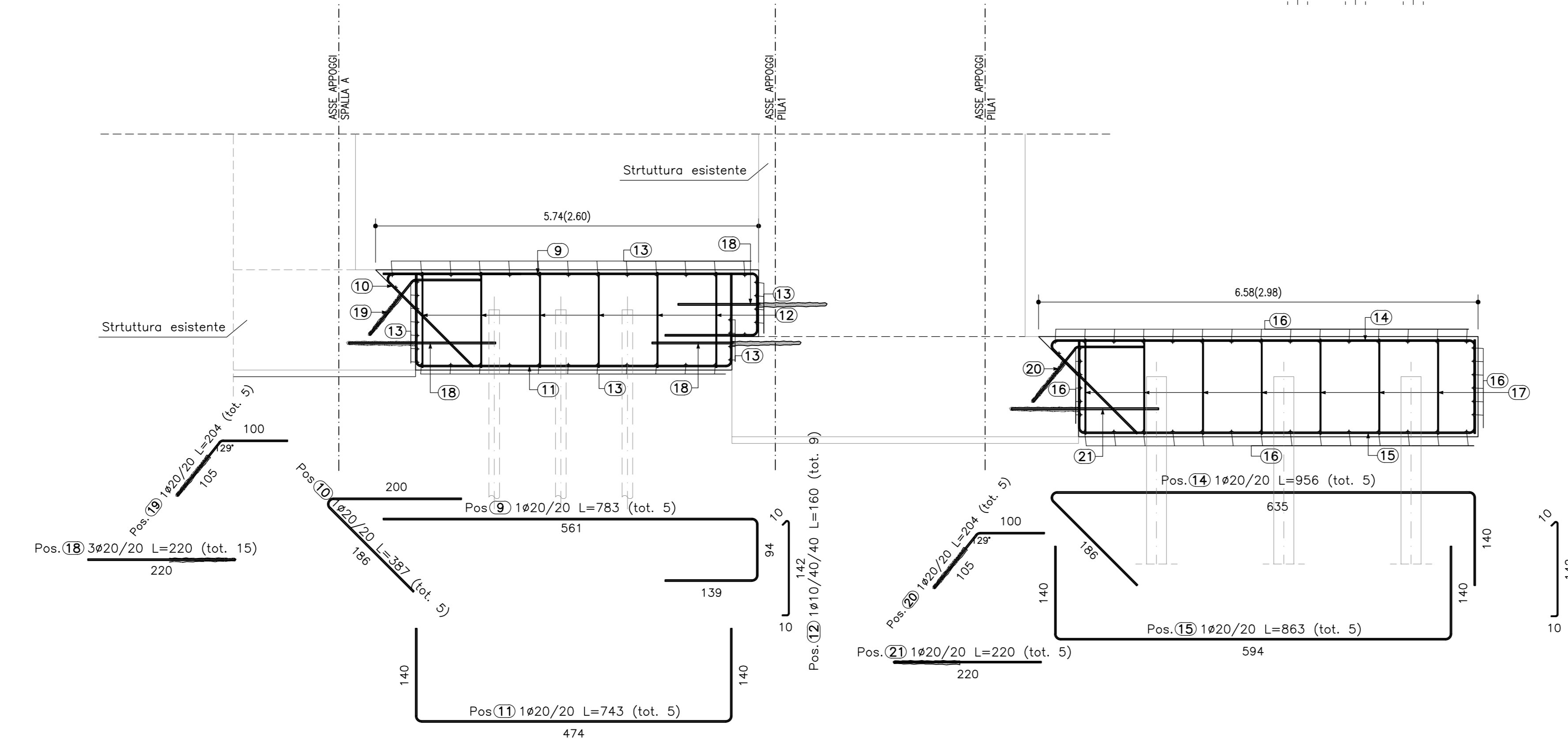
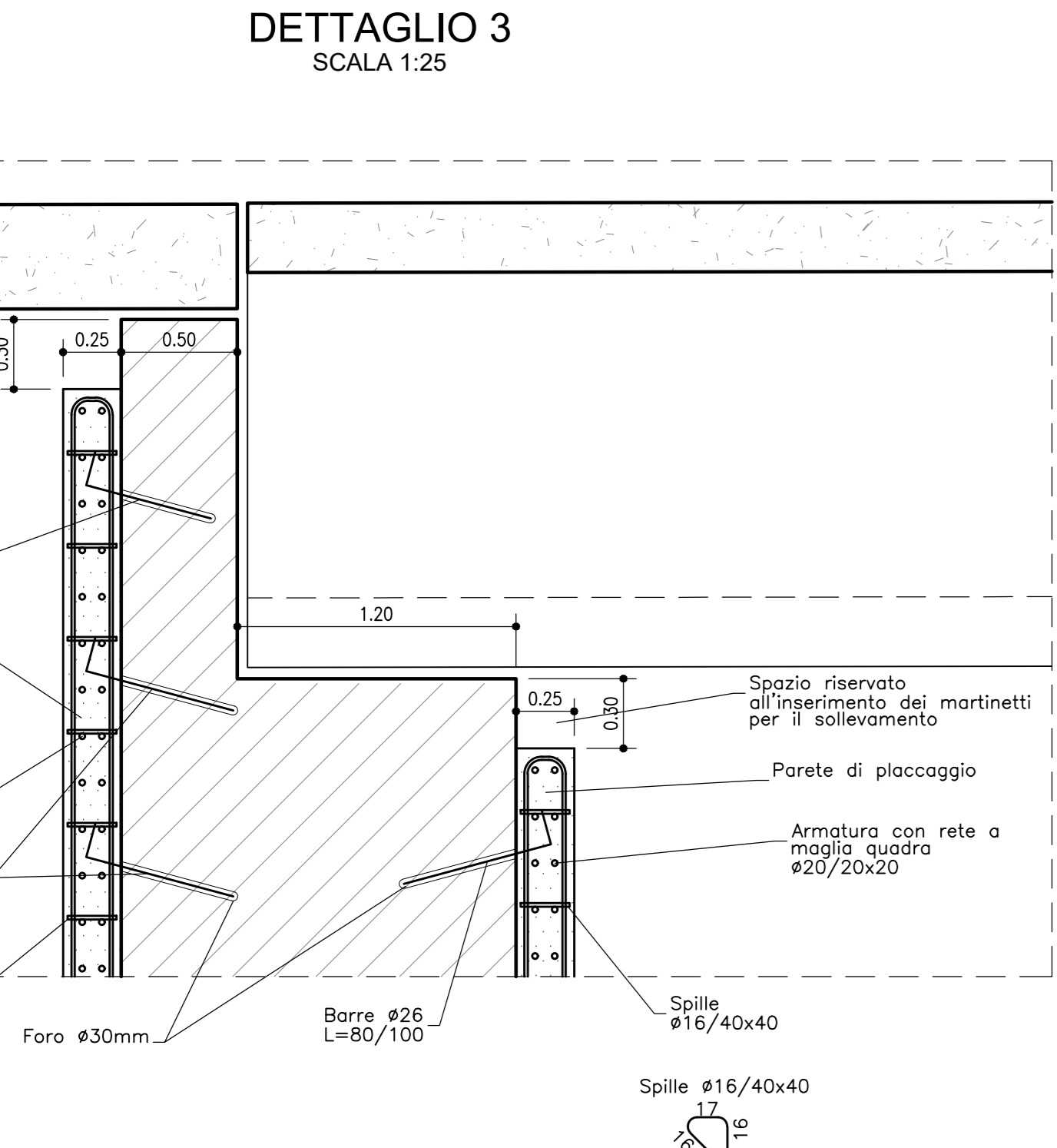


ELEMENTO: PARAGHIAIA					N.ELEMENTI: 2		
POSIZIONE N.	PEZZI	Ø [mm]	L [cm]	L. TOT [m]	PESO [kg]	SCHEMA PIEGATURA (misure al filo esterno)	
1	12	16	203	24.36	38.44	203	
2	12	16	1200	144.00	227.23	1200	
3	12	16	1200	144.00	227.23	1200	
4	12	16	719	86.29	136.16	719	
5	12	16	1200	144.00	227.23	1200	
6	12	16	874	104.87	165.49	874	
7	1034	20	241	2489.65	139.48	167-208	
8	516	10	87	447.60	276.17	87	
PESO TOTALE:					7437.43	x 2 elementi =	14874.86 kg



ELEMENTO: Rinforzo					N.ELEMENTI: 2		
POSIZIONE N.	PEZZI	Ø [mm]	L [cm]	L. TOT [m]	PESO [kg]	SCHEMA PIEGATURA (misure al filo esterno)	
9	5	20	783	39.15	96.55	561	
10	5	20	387	19.35	47.72	200	
11	5	20	743	37.15	91.62	51	
12	9	10	160	14.38	8.87	142	
13	39	16	110	42.90	67.70	110	
14	5	20	956	47.80	117.88	635	
15	5	20	863	43.15	106.42	594	
16	42	16	110	46.20	72.90	110	
17	12	10	160	19.18	11.83	142	
18	15	20	220	33.00	81.38	220	
19	5	20	204	10.18	25.09	105	
20	5	20	204	10.18	25.09	105	
21	5	20	220	11.00	27.13	220	
PESO TOTALE:					780.18 Kg / metro		

N.B. Le quantità di armatura sono relative ad 1m di struttura

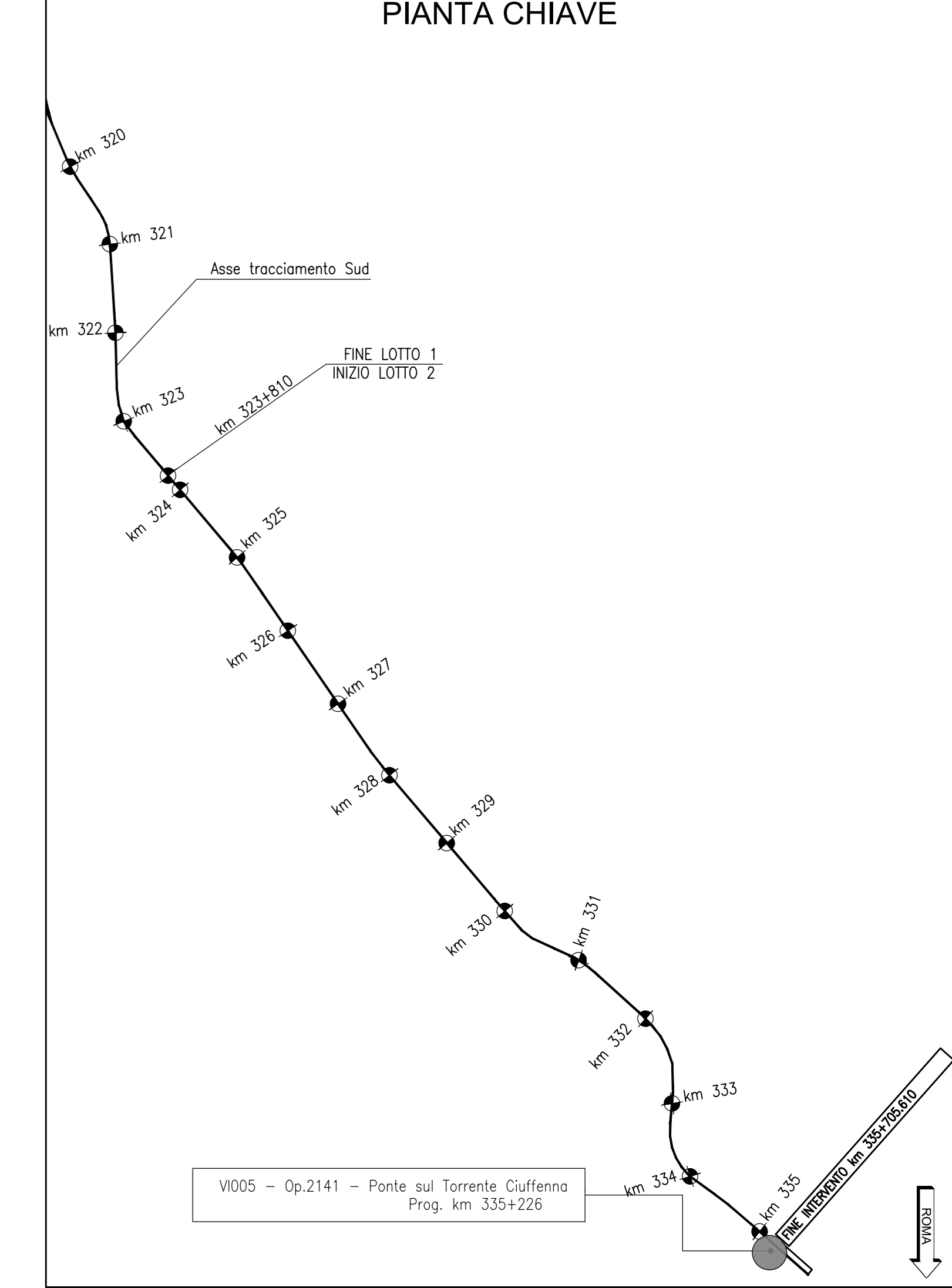


TABELLA MATERIALI

TRAVI IN C.A.P.:
 CALCESTRUZZO:
 TRAVI IN C.A.P.:
 - Classe di esposizione C45/S5 MPa
 - Classe di esposizione X/F4
 ACCIAIO PER ARMATURE ORDINARE:
 - Acciaio in barre rivestite tipo B450C
 fyk ≥ 450 MPa
 ftk ≥ 540 MPa
 ACCIAIO PER ARMATURE DI PRECOMPRESIONE:
 - Acciaio armonico
 fyk ≥ 1860 MPa
 ftk ≥ 1670 MPa
 COPRIFERRO NOMINALE* Chrom = 35,0 mm
 * EN 1992-1-1 par. 4.4.1 (2P)

NOTE:
 - I FERRI RIPRESI NELL'INDICAZIONE SONO RIPRESI A MANO NEGLI ANGOLI DI PIEGATURA CON IL MANROVINO. LE MISURE PARZIALI RIPRESI SONO RELATIVE ALLA SPECIFICA A SPICOLI 90°.
 - I FERRI RIPRESI NELL'INDICAZIONE SONO RIPRESI A MANO NEGLI ANGOLI DI PIEGATURA CON IL MANROVINO. LE MISURE PARZIALI RIPRESI SONO RELATIVE ALLA SPECIFICA A SPICOLI 90°.

autostrade per l'italia

AUTOSTRADA (A1): MILANO-NAPOLI

AMPLIAMENTO ALLA TERZA CORSIA NEL TRATTO INCISA - VALDARNO LOTTO 2

PROGETTO ESECUTIVO

AU - AUTOSTRADA A1

OPERE D'ARTE MAGGIORI

V1005 - Op.2141 - Ponte sul Torrente Ciuffenna - Prog. km 335+226

Particolari adeguamento opera esistente
 Demolizioni e rinforzi - Tav. 2/2

L. PROGETTISTA SPECIALISTICO: Ing. Umberto Masi
 D. Milano N° 15941

R. RESPONSABILE INTEGRAZIONE PRESTAZIONI SPECIALISTICHE: Ing. Paolo Castiglioni
 Ord. Ingg. Varese N. 2725

L. DIRETTORE TECNICO: Ing. Delfino Masi
 Ord. Ingg. Pavia N. 1496

REVISIONE:
 N. 008
 L. 12 MARZO 2010
 N. 009
 L. 1 MARZO 2011

TECME
 Ing. Paolo Castiglioni
 Ord. Ingg. Varese N. 2725

VERIFICATO:
 Ing. Delfino Masi
 Ord. Ingg. Pavia N. 1496

VISTO DEL COMMITTENTE: **autostrade per l'italia**
 R. RESPONSABILE DIREZIONE PROCEDIMENTO: Ing. Paolo Castiglioni

VISTO DEL CONCESSIONARIO: **Milione delle Infrastrutture e dei Trasporti**
 R. RESPONSABILE DIREZIONE PROCEDIMENTO: Ing. Paolo Castiglioni