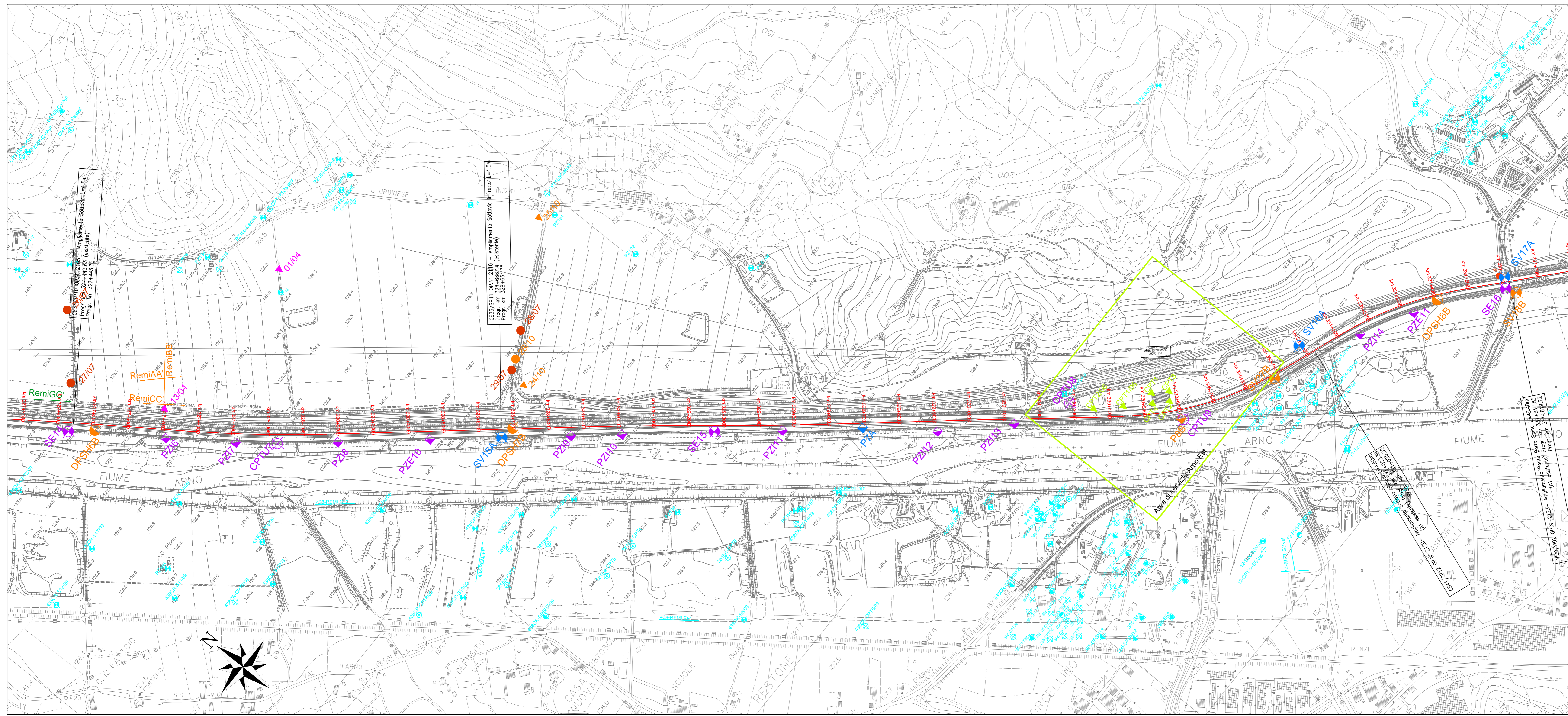


Indagini geostatiche									
Campagna d'indagine	Sondaggi verticali	Sondaggi orizzontali	Prove penetrometriche	Prove penetrometriche	Indagini geofisiche	Indagini geotecniche	Riservato	Prove in situ	Prove in laboratorio
Indagini bibliografiche	SI, AS, DS, PS, etc.	SI, AS, DS, PS, etc.	SI, AS, DS, PS, etc.	SI, AS, DS, PS, etc.	SI, AS, DS, PS, etc.	SI, AS, DS, PS, etc.	SI, AS, DS, PS, etc.	SI, AS, DS, PS, etc.	SI, AS, DS, PS, etc.
Indagini geotecniche	SI, AS, DS, PS, etc.	SI, AS, DS, PS, etc.	SI, AS, DS, PS, etc.	SI, AS, DS, PS, etc.	SI, AS, DS, PS, etc.	SI, AS, DS, PS, etc.	SI, AS, DS, PS, etc.	SI, AS, DS, PS, etc.	SI, AS, DS, PS, etc.
Indagini geofisiche	SI, AS, DS, PS, etc.	SI, AS, DS, PS, etc.	SI, AS, DS, PS, etc.	SI, AS, DS, PS, etc.	SI, AS, DS, PS, etc.	SI, AS, DS, PS, etc.	SI, AS, DS, PS, etc.	SI, AS, DS, PS, etc.	SI, AS, DS, PS, etc.



Indagini geostatiche									
Campagna d'indagine	Sondaggi verticali	Sondaggi orizzontali	Prove penetrometriche	Prove penetrometriche	Indagini geofisiche	Indagini geotecniche	Riservato	Prove in situ	Prove in laboratorio
Indagini bibliografiche	SI, AS, DS, PS, etc.	SI, AS, DS, PS, etc.	SI, AS, DS, PS, etc.	SI, AS, DS, PS, etc.	SI, AS, DS, PS, etc.	SI, AS, DS, PS, etc.	SI, AS, DS, PS, etc.	SI, AS, DS, PS, etc.	SI, AS, DS, PS, etc.
Indagini geotecniche	SI, AS, DS, PS, etc.	SI, AS, DS, PS, etc.	SI, AS, DS, PS, etc.	SI, AS, DS, PS, etc.	SI, AS, DS, PS, etc.	SI, AS, DS, PS, etc.	SI, AS, DS, PS, etc.	SI, AS, DS, PS, etc.	SI, AS, DS, PS, etc.
Indagini geofisiche	SI, AS, DS, PS, etc.	SI, AS, DS, PS, etc.	SI, AS, DS, PS, etc.	SI, AS, DS, PS, etc.	SI, AS, DS, PS, etc.	SI, AS, DS, PS, etc.	SI, AS, DS, PS, etc.	SI, AS, DS, PS, etc.	SI, AS, DS, PS, etc.



AUTOSTRADA (A1): MILANO-NAPOLI

AMPLIAMENTO ALLA TERZA CORSIA
NEL TRATTO INCISA - VALDARNO
LOTTO2

PROGETTO ESECUTIVO

DOCUMENTAZIONE GENERALE

**GEOLOGIA
INDAGINI GEOGNOSTICHE IN SITO**

**PLANIMETRIA DI UBICAZIONE
DELLE INDAGINI GEOGNOSTICHE - TAV. 1/2**

IL GEOLOGO Dott. Vito Boeri Ord. Ingg. Venezia N. 794		IL RESPONSABILE INTEGRAZIONE PRESTAZIONI SPECIALISTICHE Ing. Paola Castiglioni Ord. Ingg. Venezia N. 2725		IL DIRETTORE TECNICO Ing. Orlando Mazzoli Ord. Ingg. Padova N. 1496	
CODICE IDENTIFICATIVO					
119941 LL02 PE DG GEO SI000 00000 D GEO 2011 -0					
SCALA 1:5000					
PROJECT MANAGER Ing. Paola Castiglioni Ord. Ingg. Venezia N. 2725				SUPPORTO SPECIALISTICO VISTO/VERIFICATO	
REDATTO Dott. Luciano Cagnola				SEZIONE N. 1 DATA OTTOBRE 2019	

VISTO DEL COMMITTENTE



IL RESPONSABILE DEL PROCEDIMENTO
Ing. Fulvio Guasconi

VISTO DEL CONCESSIONARIO



Ministero delle Infrastrutture e dei Trasporti
DIREZIONE REGIONALE AUTOSTRADE DELLA TOSCANA