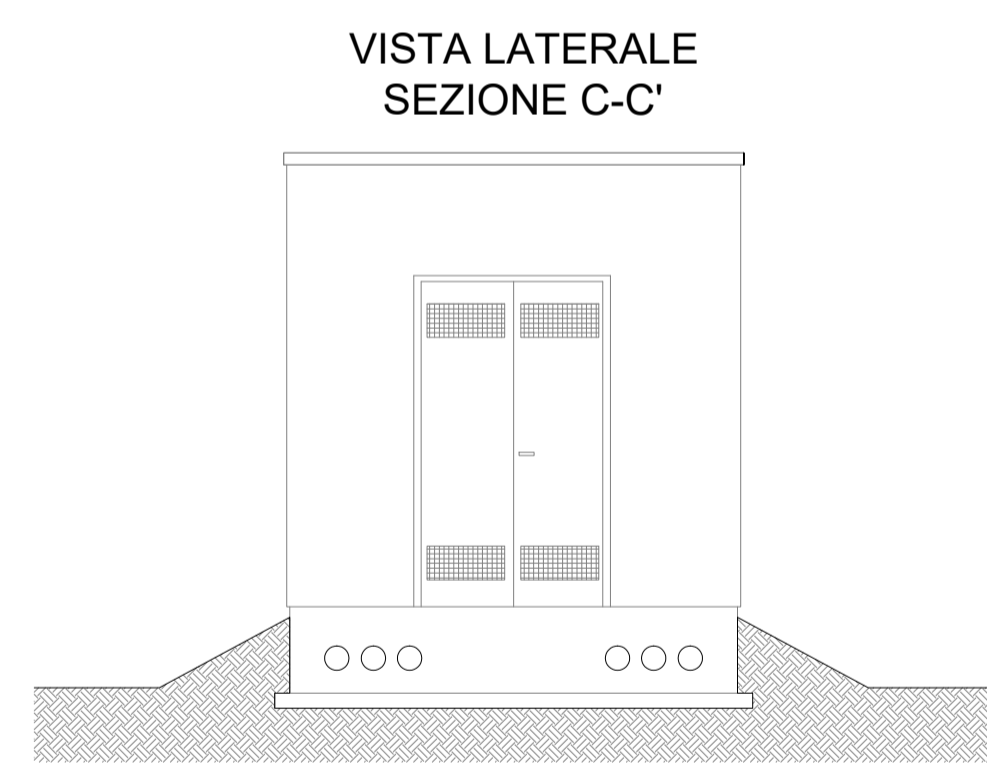
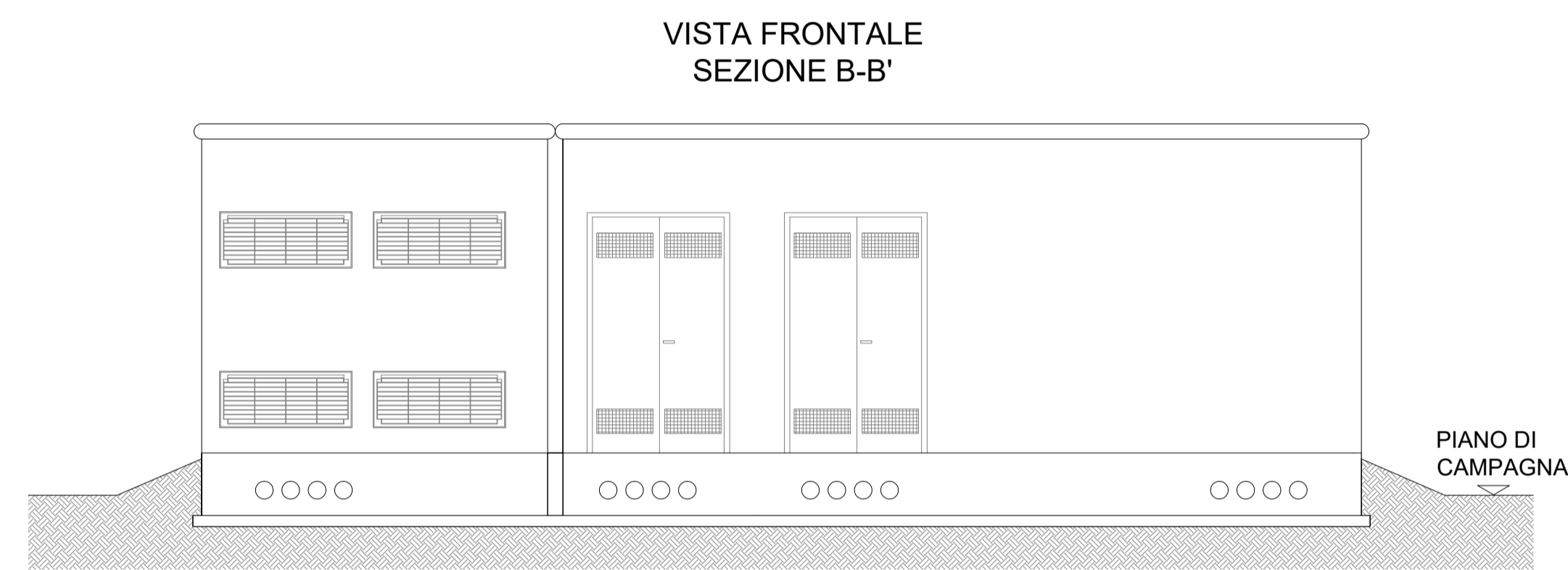
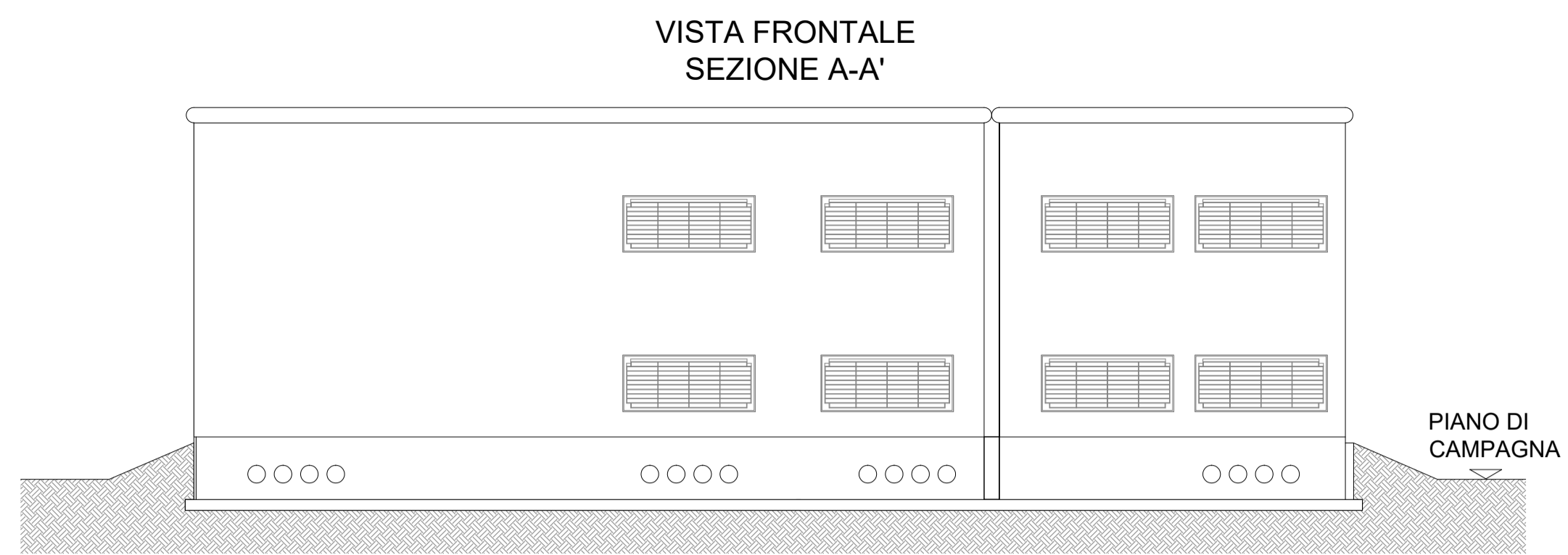
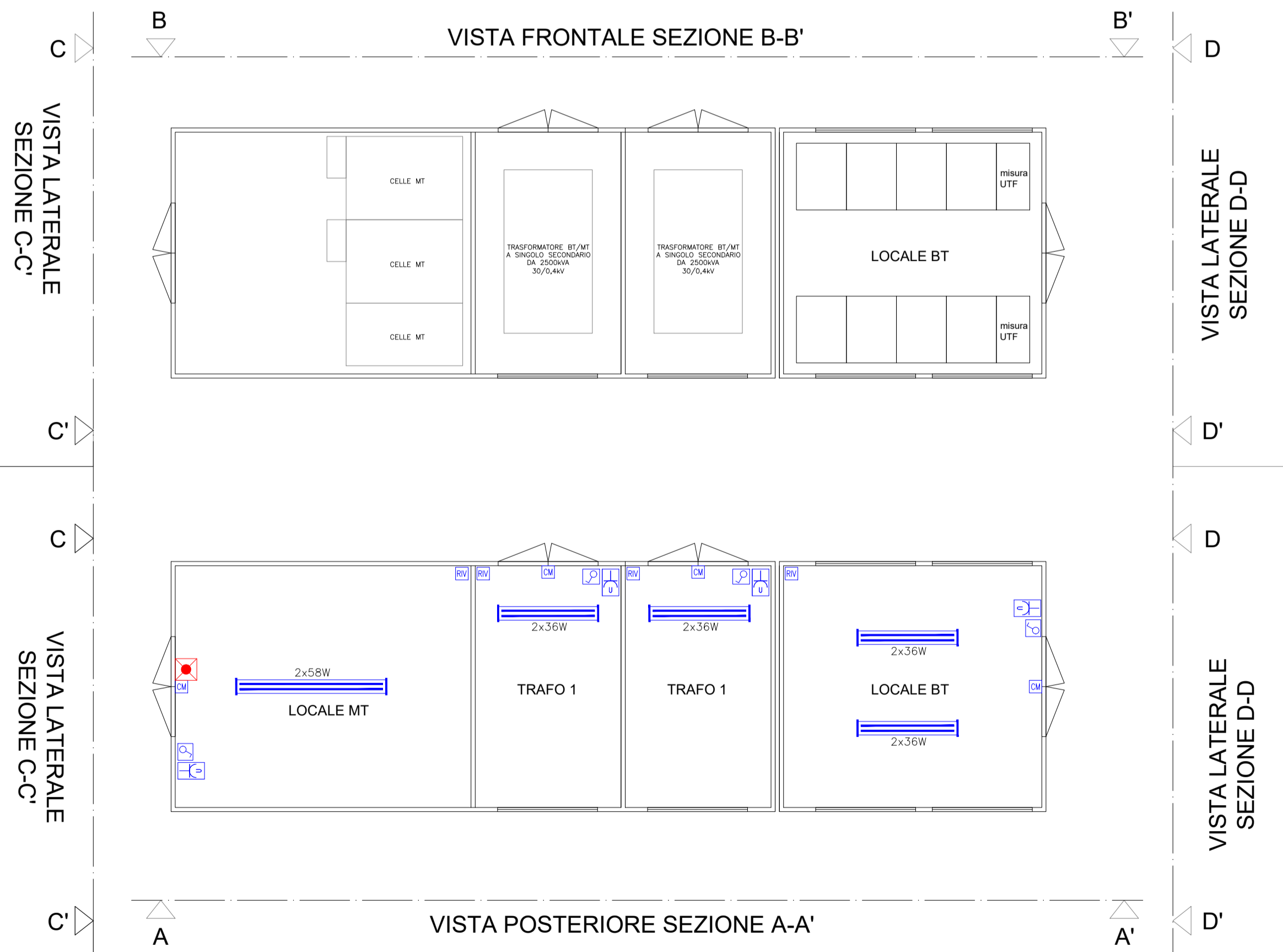


APPARECCHIATURE



LEGENDA APPARECCHIATURE

	COMANDO ILLUMINAZIONE - INTERRUTTORE IP55
	PRESA 2P+T UNEL IP55
	PLAFONIERA AUTOLIMENTATA 1x18W AUTONOMIA 1h
	PLAFONIERA A FLUORESCENZA STAGNA
	CONTATTO MAGNETICO
	RIVELATORE VOLUMETRICO

**PROVINCIA DI MATERA
COMUNE DI SAN MAURO FORTE**

LOCALITA': **LOCALITA' SERRA D'ULIVO**

PROGETTO: **PROGETTO DEFINITIVO PER LA REALIZZAZIONE DI UN PARCO AGRI-VOLTAICO A TERRA DELLA POTENZA NOMINALE 19,99 MW DENOMINATO "PERSOLAR1"**

TITOLO DOCUMENTO: **DISEGNI ARCHITETTONICI CABINE ELETTRICHE E BOX PUNTO DI CONSEGNA TIPO: CABINE DI CAMPO**

SOGGETTO RICHIEDENTE: **PERSOLAR S.R.L.** L'ESECUTORE:

SEDE LEGALE E UFFICI:
Via Santa Sofia n.22
20122 - MILANO (MI)
CF e P.IVA n. 11013420960. N. REA MI-2673266

GRUPPO DI PROGETTAZIONE

Ing. Carmen Martone
Ing. Domenico Castaldo
Geol. Raffaele Nardone

EGM PROJECT

Via V. Verriato 15/A, 85100 Potenza
P.IVA 02094310766

Codice lavoro	Livello progett.	Cat. Op.	Tipologia	Numero	Rev.	Pag.	di	Nome file	Scala	Progressivo	
P262	PD	I,FV_IF	T	02	/00	1	1	A.12.b.10b	1:2000	66	
Rev.	Data	Descrizione			Redazione	Controllo	Approvazione				
00	Gennaio 2022	Emissione			Ing. Domenico Castaldo EGM Project	Ing. Domenico Castaldo EGM Project	Ing. Domenico Castaldo EGM Project				