

PROVINCIA DI MATERA COMUNE DI FERRANDINA

LOCALITA':

LOCALITA' QUADRONE

PROGETTO:

**PROGETTO DEFINITIVO PER LA REALIZZAZIONE DI UN PARCO AGRI-VOLTAICO A
TERRA DELLA POTENZA NOMINALE 19,99 MW DENOMINATO "DALSOLAR1"**

TITOLO DOCUMENTO:

REPORT ANALISI IDROLOGICA - CAMPO

SOGGETTO RICHIEDENTE

DALSOLAR S.R.L.

SEDE LEGALE E UFFICI

Via Santa Sofia n.22

20122 - MILANO (MI)

CF e P.IVA n. 11013410961. N. REA MI-2573257

L'ESECUTORE:

GRUPPO DI PROGETTAZIONE



Via V. Verrastro 15/A, 85100 Potenza
P.Iva 02094310766

Ing. Carmen Martone

Geol. Raffaele Nardone



Ing. Domenico Castaldo

Iscr. n°8630 Y Ordine Ingegneri di Torino

C.F. CSTDNC 73M18 H355W

Viale Europa 42, 10070 - Balangero

tel 0123/346088 fax 0123/347458

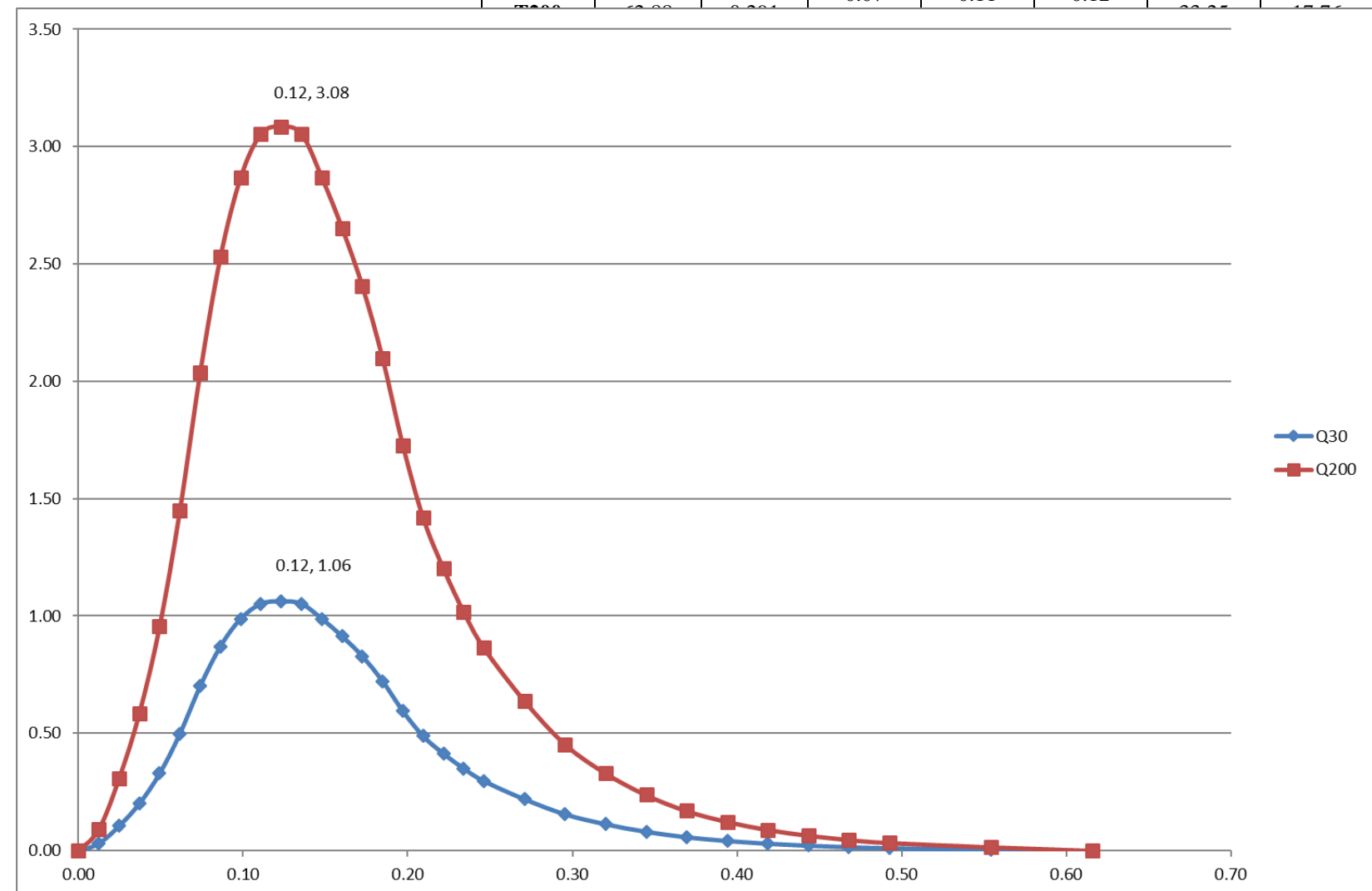
info@studioingcastaldo.it cell 338/4727747

Codice lavoro	Livello projet.	Cat. Op.	Tipologia	Numero	Rev.	Pag.	di	Nome file	Scala	Progressivo
C261	PD	I.FV_IF	R	01	/00	1	1	A.3.1		...
Rev.	Data	Descrizione						Redazione	Controllo	Approvazione
00	31/01/2022	Emissione						ing. Domenico Castaldo EGM Project	ing. Domenico Castaldo EGM Project	ing. Domenico Castaldo EGM Project

BACINO 1																
PARAMETRI MORFOMETRICI																
VERSANTE														ASTA PRINCIPALE		
Superficie		quote				pendenze				SCS				ϕ	lunghezza	pendenza media
		min	max	range	media	min	max	range	media	CN _{II}	CN _{III}	S _{II}	S _{III}			
mq	kmq	m.s.l.m.	m.s.l.m.	m.s.l.m.	m.s.l.m.	%	%	%	%						km	m/m
102842	0.10	175.08	241.04	65.96	216	0.64	36.11	35.47	11.30	85.01	92.95	44.79	19.26	0.78	0.363	18.15%

t/ta	Q/Qp	t(h)	Q30	Q200
0	0	0.00	0.00	0.00
0.1	0.03	0.01	0.03	0.09
0.2	0.1	0.02	0.11	0.31
0.3	0.19	0.04	0.20	0.59
0.4	0.31	0.05	0.33	0.96
0.5	0.47	0.06	0.50	1.45
0.6	0.66	0.07	0.70	2.04
0.7	0.82	0.09	0.87	2.53
0.8	0.93	0.10	0.99	2.87
0.9	0.99	0.11	1.05	3.05
1	1	0.12	1.06	3.08
1.1	0.99	0.14	1.05	3.05
1.2	0.93	0.15	0.99	2.87
1.3	0.86	0.16	0.91	2.65
1.4	0.78	0.17	0.83	2.41
1.5	0.68	0.18	0.72	2.10
1.6	0.56	0.20	0.59	1.73
1.7	0.46	0.21	0.49	1.42
1.8	0.39	0.22	0.41	1.20
1.9	0.33	0.23	0.35	1.02
2	0.28	0.25	0.30	0.86
2.2	0.207	0.27	0.22	0.64
2.4	0.147	0.30	0.16	0.45

	a	n	t _i [ore]	t _p =t _c [ore]	t _a [ore]	h(t _c)	V [mm]	Q _p [m ³ /s]
T30	34.38	0.291	0.07	0.11	0.12	18.18	6.11	1.06
T200	68.76	0.291	0.07	0.11	0.12	36.36	12.22	3.08





**PROGETTO DEFINITIVO PER LA REALIZZAZIONE DI UN PARCO AGRI-VOLTAICO A TERRA DELLA POTENZA NOMINALE DI 19.99 MW
DENOMINATO "DALSOLAR1" IN LOCALITÀ QUADRONE NEL COMUNE DI FERRANDINA (MT)
REPORT ANALISI IDROLOGICA - CAMPO**

DATA:
GENNAIO 2022

Bacini Idrografici Campo: Dati morfometrici ed idrogrammi di piena

2.6	0.107		0.32	0.11	0.33
2.8	0.077		0.34	0.08	0.24
3	0.055		0.37	0.06	0.17
3.2	0.04		0.39	0.04	0.12
3.4	0.029		0.42	0.03	0.09
3.6	0.021		0.44	0.02	0.06
3.8	0.015		0.47	0.02	0.05
4	0.011		0.49	0.01	0.03
4.5	0.005		0.55	0.01	0.02
5	0		0.62	0.00	0.00



**PROGETTO DEFINITIVO PER LA REALIZZAZIONE DI UN PARCO AGRI-VOLTAICO A TERRA DELLA POTENZA NOMINALE DI 19.99 MW
DENOMINATO "DALSOLAR1" IN LOCALITÀ QUADRONE NEL COMUNE DI FERRANDINA (MT)
REPORT ANALISI IDROLOGICA - CAMPO**

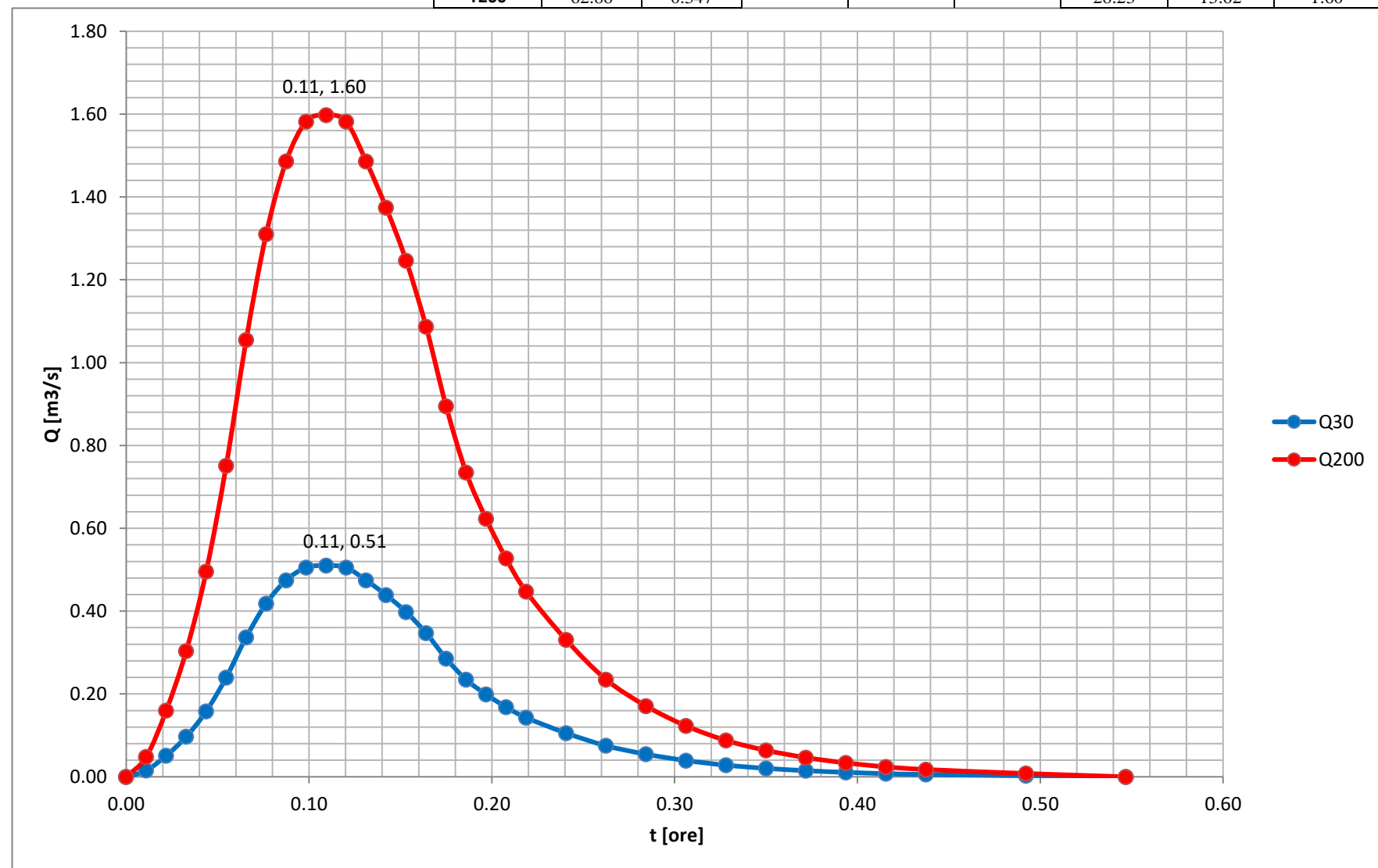
DATA:
GENNAIO 2022

Bacini Idrografici Campo: Dati morfometrici ed idrogrammi di piena

BACINO 2																
PARAMETRI MORFOMETRICI																
VERSANTE														ASTA PRINCIPALE		
Superficie		quote				pendenze				SCS				φ	lunghezza	pendenza media
		min	max	range	media	min	max	range	media	CNII	CNIII	SII	SIII			
mq	kmq	m.s.l.m.	m.s.l.m.	m.s.l.m.	m.s.l.m.	%	%	%	%					km	m/m	
709256.69	0.71	401.63	463.43	61.80	434.21	0.49	20.38	19.90	3.45	73.00	86.28	93.95	40.40	0.10	1.218	5.08%

t/ta	Q/Qp	t(h)	Q30	Q200
0	0	0.00	0.00	0.00
0.1	0.03	0.01	0.02	0.05
0.2	0.1	0.02	0.05	0.16
0.3	0.19	0.03	0.10	0.30
0.4	0.31	0.04	0.16	0.50
0.5	0.47	0.05	0.24	0.75
0.6	0.66	0.07	0.34	1.05
0.7	0.82	0.08	0.42	1.31
0.8	0.93	0.09	0.47	1.49
0.9	0.99	0.10	0.51	1.58
1	1	0.11	0.51	1.60
1.1	0.99	0.12	0.51	1.58
1.2	0.93	0.13	0.47	1.49
1.3	0.86	0.14	0.44	1.37
1.4	0.78	0.15	0.40	1.25
1.5	0.68	0.16	0.35	1.09
1.6	0.56	0.17	0.29	0.89
1.7	0.46	0.19	0.23	0.73
1.8	0.39	0.20	0.20	0.62
1.9	0.33	0.21	0.17	0.53
2	0.28	0.22	0.14	0.45
2.2	0.207	0.24	0.11	0.33
2.4	0.147	0.26	0.07	0.23
2.6	0.107	0.28	0.05	0.17
2.8	0.077	0.31	0.04	0.12
3	0.055	0.33	0.03	0.09

	a	n	t _i [ore]	t _p =t _c [ore]	t _a [ore]	h(t _c)	V[mm]	Q _p [m ³ /s]
T30	34.38	0.347	0.06	0.10	0.11	15.43	4.35	0.51
T200	62.88	0.347				28.23	13.62	1.60





**PROGETTO DEFINITIVO PER LA REALIZZAZIONE DI UN PARCO AGRI-VOLTAICO A TERRA DELLA POTENZA NOMINALE DI 19.99 MW
DENOMINATO "DALSOLAR1" IN LOCALITÀ QUADRONE NEL COMUNE DI FERRANDINA (MT)
REPORT ANALISI IDROLOGICA - CAMPO**

DATA:
GENNAIO 2022

Bacini Idrografici Campo: Dati morfometrici ed idrogrammi di piena

3.2	0.04		0.35	0.02	0.06
3.4	0.029		0.37	0.01	0.05
3.6	0.021		0.39	0.01	0.03
3.8	0.015		0.42	0.01	0.02
4	0.011		0.44	0.01	0.02
4.5	0.005		0.49	0.00	0.01
5	0		0.55	0.00	0.00

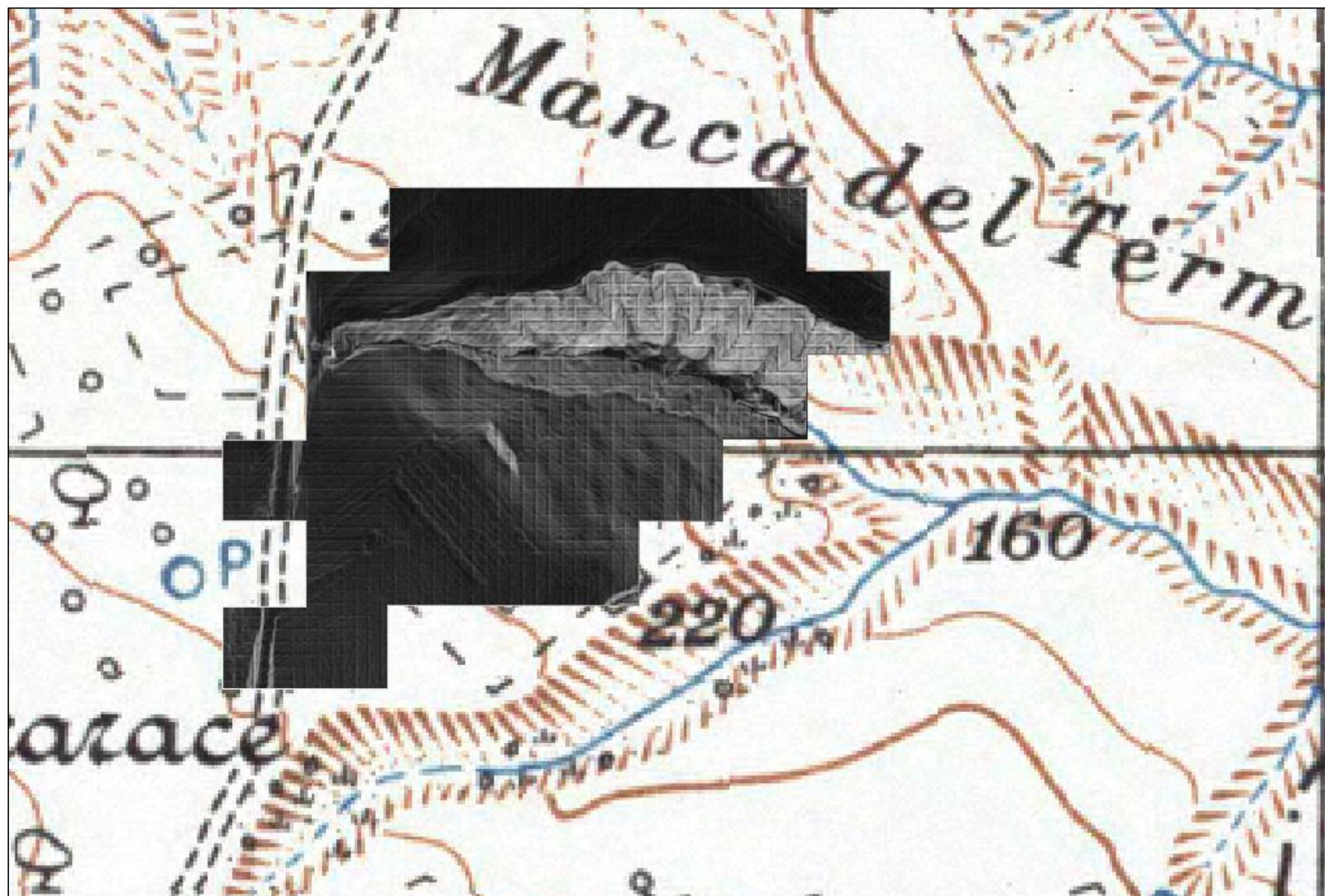


Figura 1: Map slope Bacino 1

Bacini Idrografici Campo: Dati morfometrici ed idrogrammi di piena



Figura 2: Map slope Bacino 2

Bacini Idrografici Campo: Dati morfometrici ed idrogrammi di piena

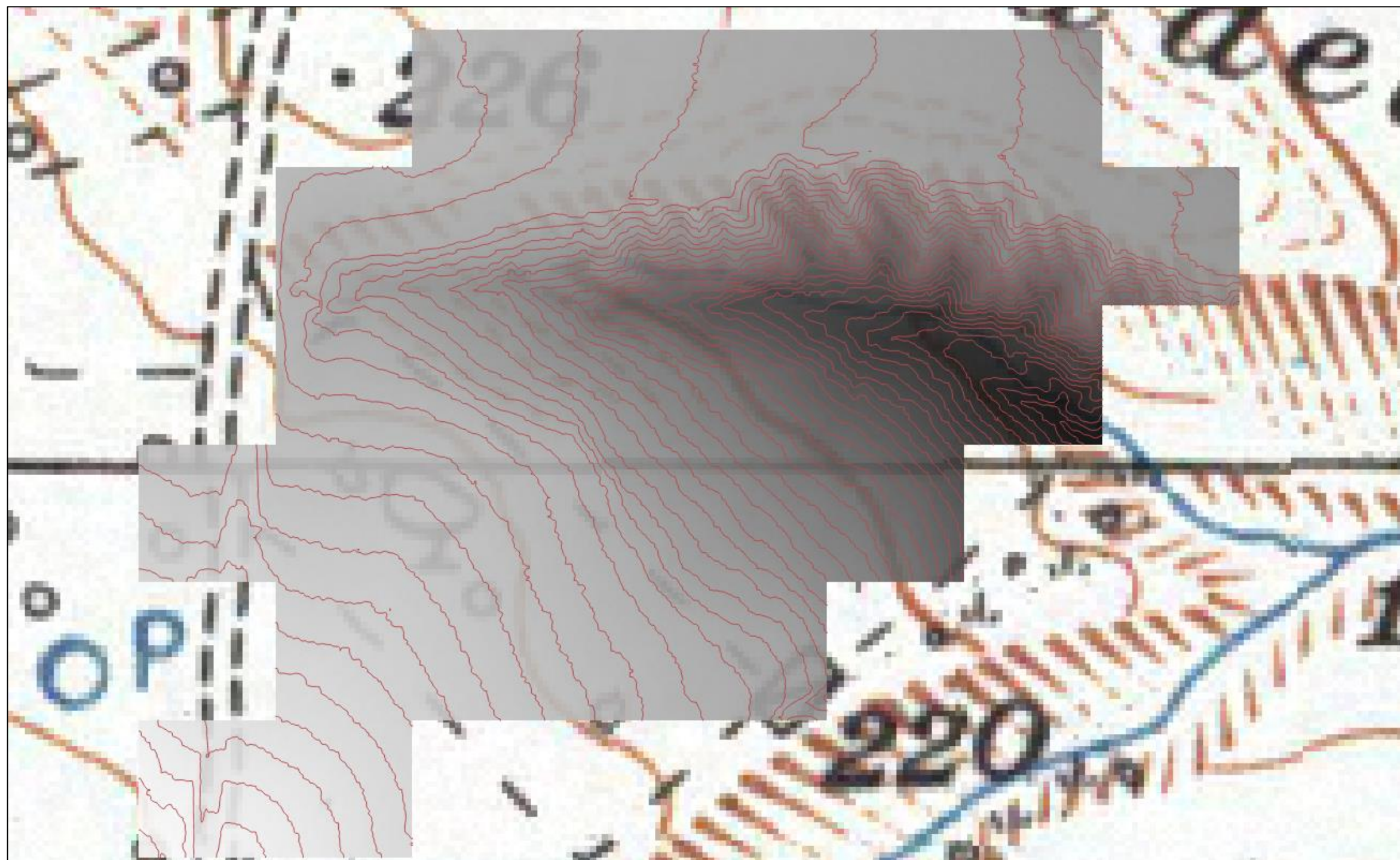


Figura 3: DTM e curve di livello – Bacino 1

Bacini Idrografici Campo: Dati morfometrici ed idrogrammi di piena

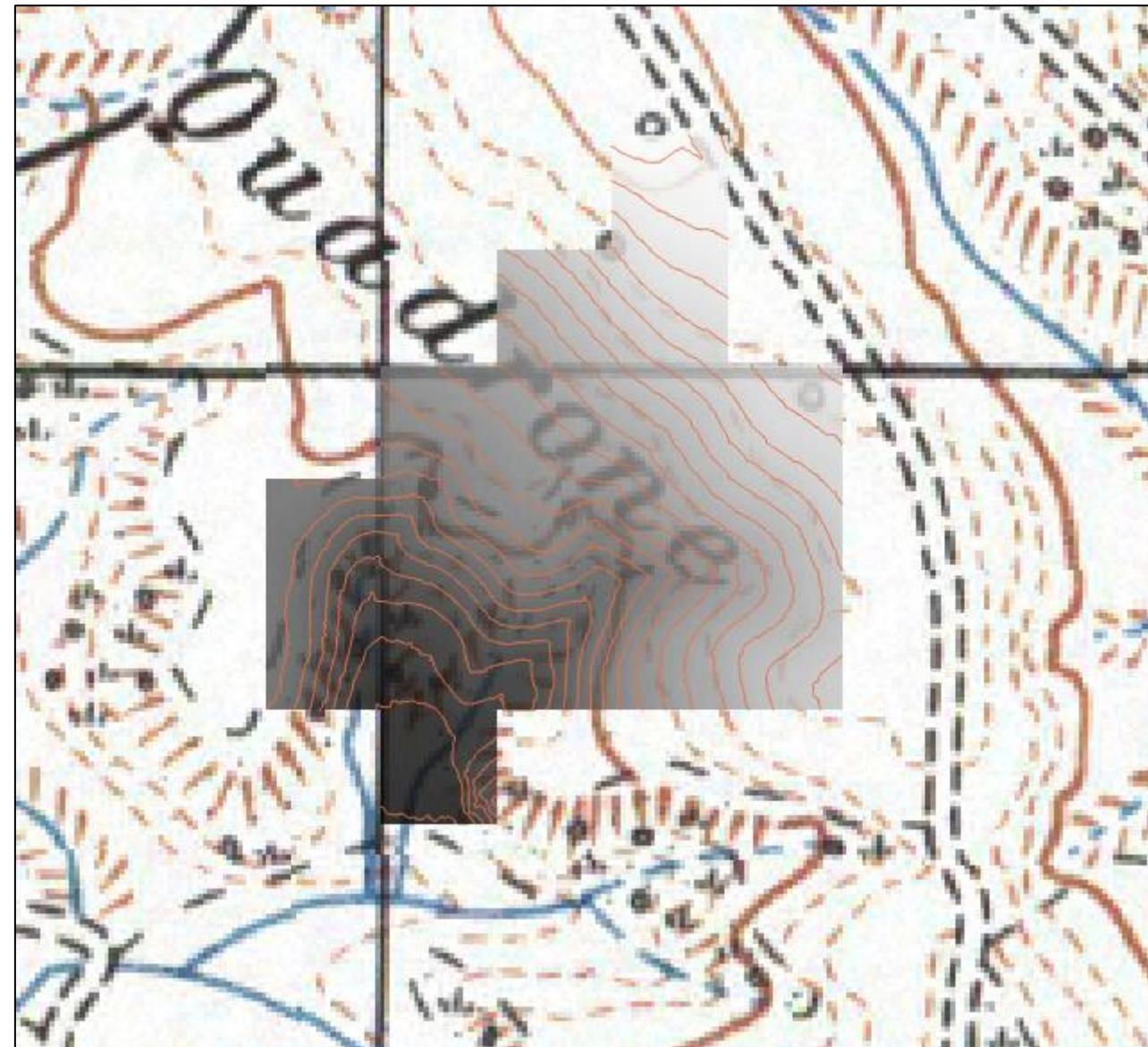


Figura 4: DTM e curve di livello – Bacino 2