

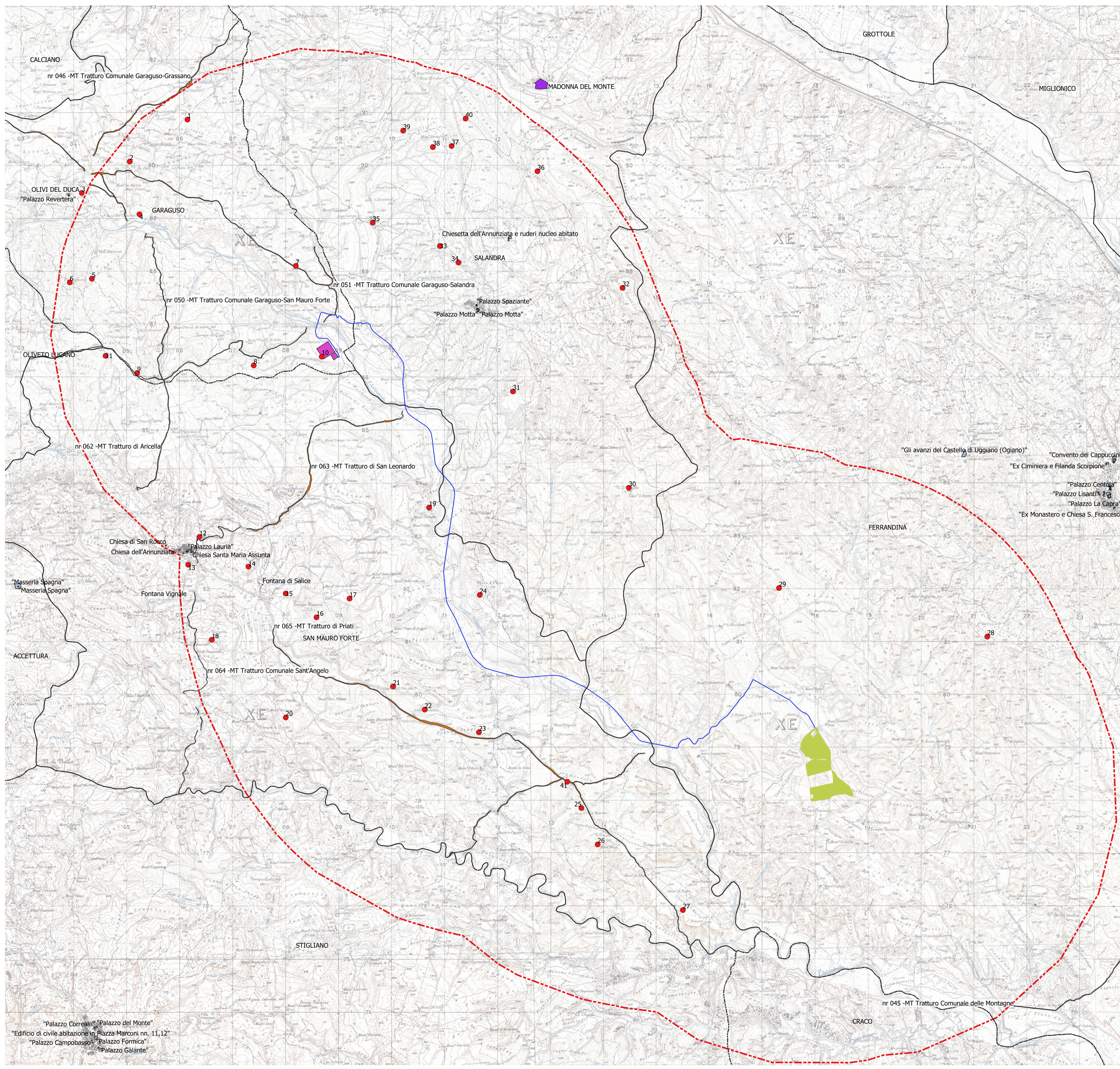
A.4.1-CARTA ARCHEOLOGICA

LEGENDA

- Confini Comunali
- Buffer 5km
- DALSOLAR1
- Cavidotto
- Cabina di Consegna-SSE Terna
- Siti Noti

Beni-Paesaggistici-art-142-let-m-ope-legis

- Aree archeologiche tutelate per decreto
- Tratturi tutelati per decreto
- Beni_monumentali Art. 10



**PROVINCIA DI MATERA
COMUNE DI FERRANDINA**

LOCALITA': **LOCALITA' QUADRONE**

PROGETTO:
PROGETTO DEFINITIVO PER LA REALIZZAZIONE DI UN PARCO AGRI-VOLTAICO A TERRA DELLA POTENZA NOMINALE 19,99 MW DENOMINATO "DALSOLAR1"

TITOLO DOCUMENTO:
CARTA ARCHEOLOGICA

SOGGETTO RICHIEDENTE: **DALSOLAR S.R.L.**
SEDE LEGALE E UFFICI: Via Santa Sofia n.22, 20122 - MILANO (MI)
CF e P.IVA n. 11013410961 - N. REA MI/2573257

L'ESECUTORE: *Dot.ssa Miriam Susini*
Miriam Susini
Archeologa specializzata
Via San Luca,5 - 85100-Potenza
P.IVA 02026610762
C.F. SSNMRM89E09G942A

GRUPPO DI PROGETTAZIONE

Ing. Carmen Martone
Geol. Raffaele Nardone

Ing. Domenico Castaldo
Iscr. n°8630 Y Ordine Ingegneri di Torino
C.F. GSTDNC 73M18 H355W
Viale Europa 42, 10070 - Balangero
tel 0123/346088 fax 0123/347458
info@studiocastaldo.it cell 338/4727747

Codice lavoro	Livello progett.	Cat. Op.	Tipologia	Numero	Rev.	Pag.	di	Nome file	Scala	Progressivo
P262	PD	I.FV_IF	T	01	/00	1	1	A.4.1	1:25.000	6
Rev.	Data	Descrizione						Redazione	Controllo	Approvazione
00	Genno 2022	Emissione						Ing. Domenico Castaldo EGM Project	Ing. Domenico Castaldo EGM Project	Ing. Domenico Castaldo EGM Project

"Palazzo Corrales", "Palazzo del Monte"
"Edificio di civile abitazione in Piazza Marconi nn. 11,12"
"Palazzo Campobasso", "Palazzo Formica"
"Palazzo Galante"