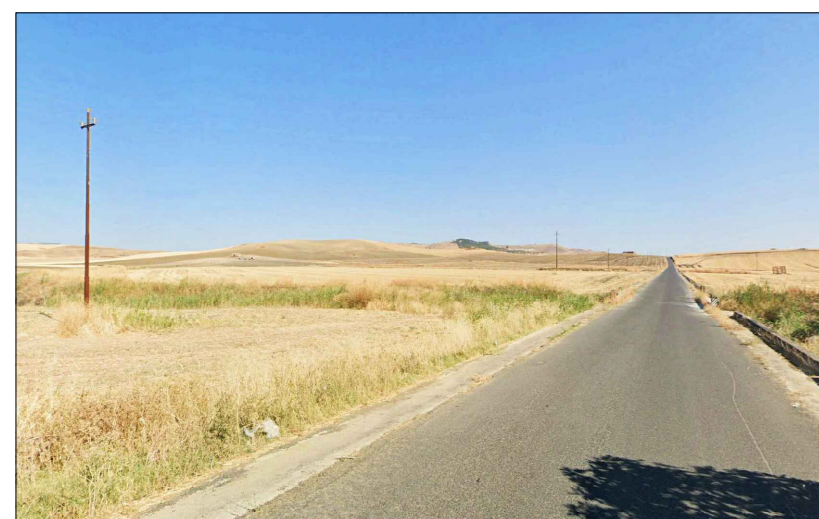


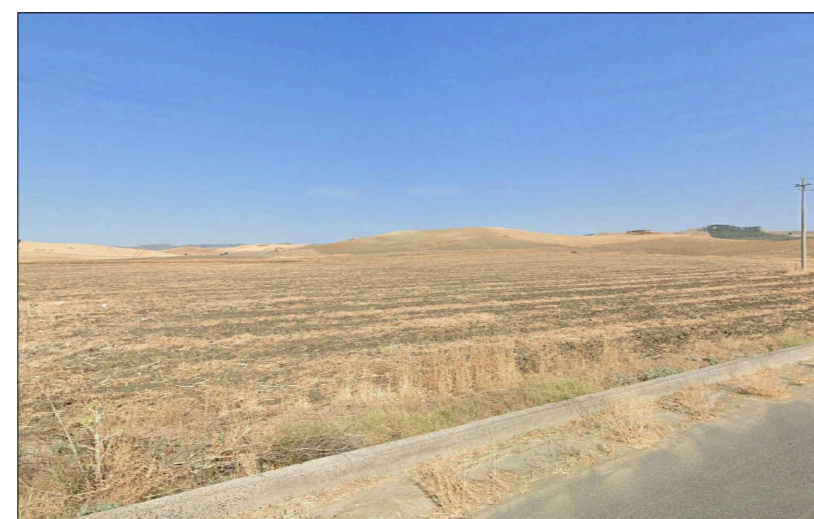


LEGENDA	
	Confine area contrattualizzata
	Area d'intervento
	Cono visuale

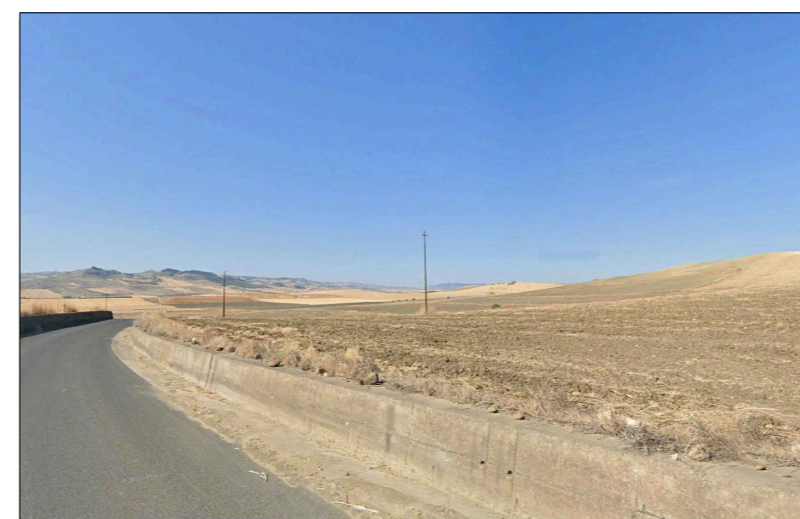
ORTOFOTO CON VISUALI  
SCALA 1:10.000



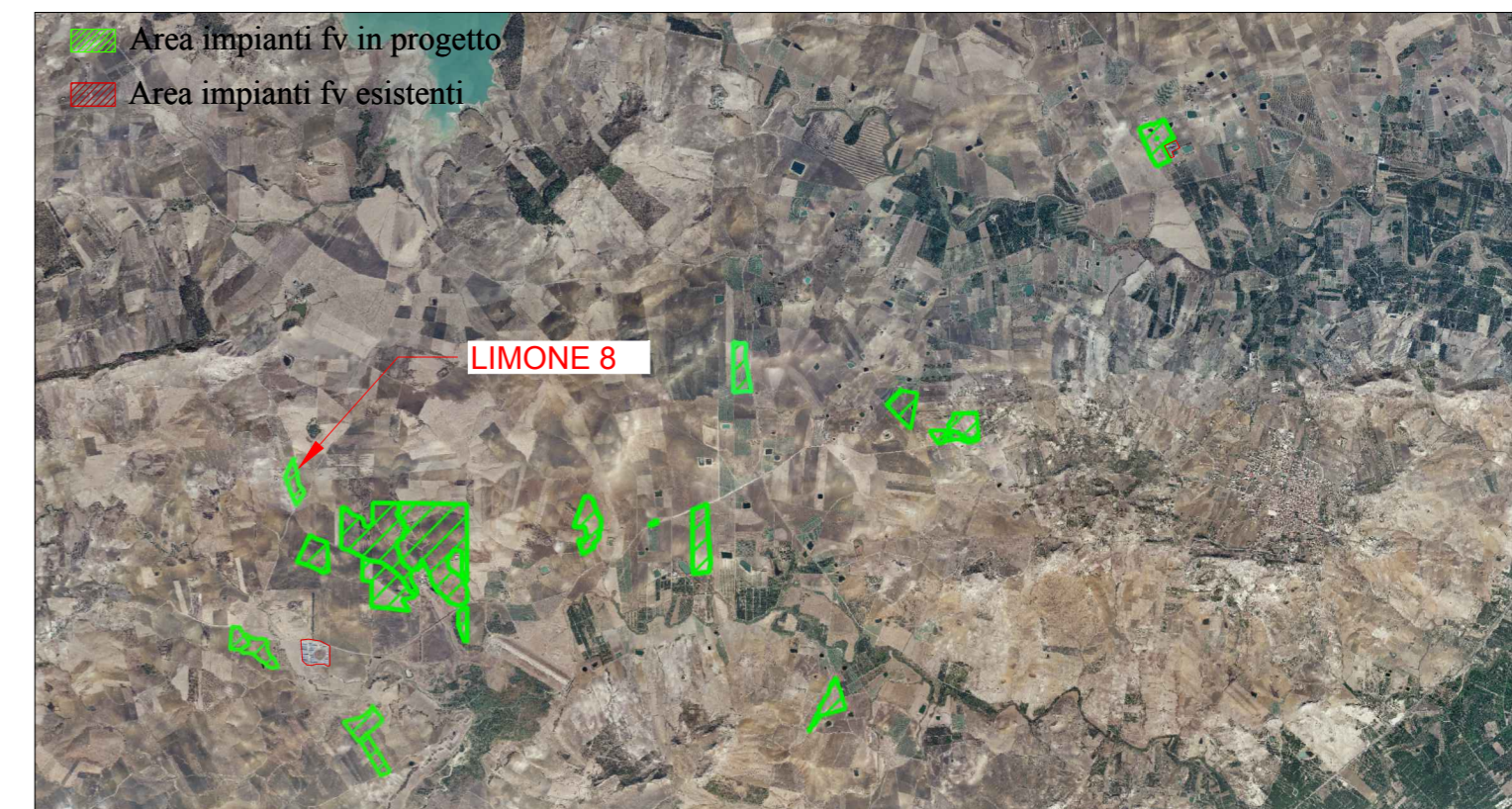
VISTA 1



VISTA 2



VISTA 3



ORTOFOTO CON INSERIMENTO IMPIANTI FV ESISTENTI - SCALA 1:100.000

REGIONE SICILIA  
COMUNI DI RAMACCA (CT), MINEO (CT) E AIDONE (EN)

Livello di progettazione/Level of design

Progetto Definitivo

Oggetto/Object

PROGETTO LIMONE  
Realizzazione impianto agrovoltaico in area agricola nei Comuni di Ramacca (CT), Mineo (CT) e Aidone (EN)  
Sottocampo LIMONE 8  
Comune: Aidone (En)

Elaborato/Drawing

Inquadramento su ortofoto e fotografie area

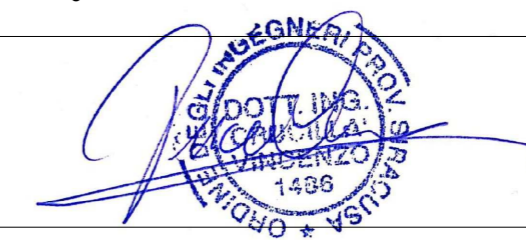
Formato/Size	Scala/Scale	Varie	Codice/code	MITEPUATAV008A0	
A2	Data/Date	11/04/2022			
	Nome file/File name	MITEPUATAV008A0.pdf			
Revision	00	Date	11/04/2022	Description	Prima emissione

Commessa/Project order

Progettazione Impianto Fotovoltaico

Redatto: Ing. Vincenzo Crucillà

Approvato: Ing. Angelo Liuzzo



Committente/Customer

**NEREIDI S.R.L.**  
Viale Santa Panagia, 141/D - Siracusa (SR)  
P.IVA: 02050550892

Progettazione e sviluppo/Planning and development

**ICS S.R.L.**  
Via Pasquale Sottocorno, 7, 20129, Milano (MI)  
+39(0) 0931 999730 - P.IVA: 00485050892

Project Manager: Ing. Raimondo Barone

