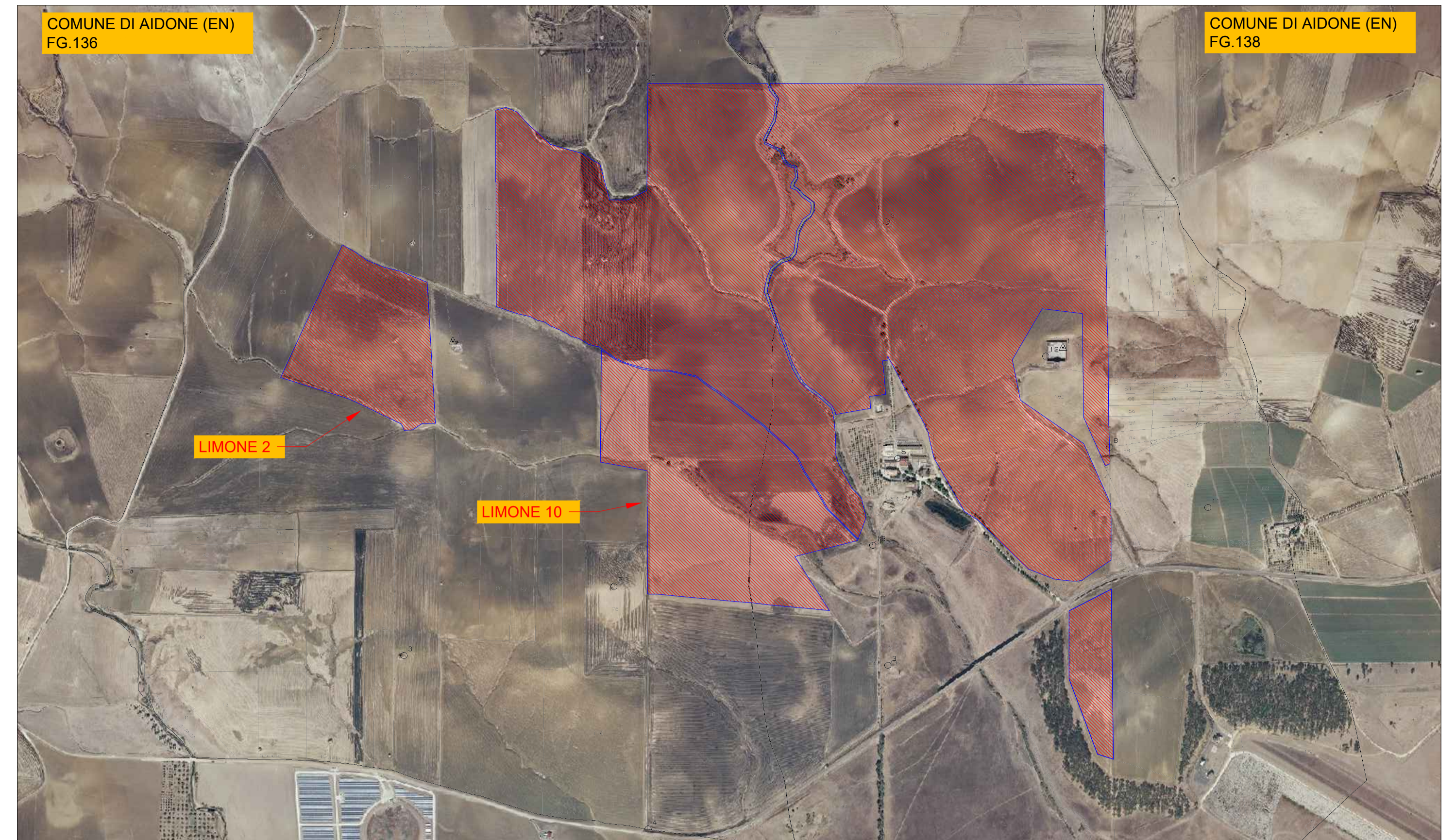


INSERIMENTO MAPPA CATASTALE AREA DI INTERVENTO
SCALA 1:10.000



SOVRAPPORZIONE MAPPA CATASTALE - ORTOFOTO AREA D'INTERVENTO
SCALA 1:10.000

COMUNE	FOGLIO	PARTICELLA	PORZIONE	QUALITA'	CLASSE	SUPERFICIE TOTALE (m ²)			SUPERFICIE TOTALE (m ²)			PROPRIETARIO	CODICE FISCALE
						HA	are	ca	HA	are	ca		
AIDONE (EN)	138	124	-	SEMINATIVO	3	0	2	62	0	2	62	D'AMICO ANTONIO	DMCNTN52T14A028V
AIDONE (EN)	138	125	-	SEMINATIVO	3	0	2	72	0	2	72	D'AMICO ANTONIO	DMCNTN52T14A028V
AIDONE (EN)	138	126	-	SEMINATIVO	3	0	2	83	0	2	83	D'AMICO ANTONIO	DMCNTN52T14A028V
AIDONE (EN)	138	155	AA	SEMINATIVO	3	9	72	12	9	72	12	D'AMICO ANTONIO	DMCNTN52T14A028V
AIDONE (EN)	138	155	AB	PASCOLO	2	0	27	93	0	27	93	D'AMICO ANTONIO	DMCNTN52T14A028V
AIDONE (EN)	138	157	AA	SEMINATIVO	2	6	72	13	6	72	13	D'AMICO ANTONIO	DMCNTN52T14A028V
AIDONE (EN)	138	157	AB	PASCOLO ARB	U	0	12	79	0	12	79	D'AMICO ANTONIO	DMCNTN52T14A028V
AIDONE (EN)	138	167	-	SEMINATIVO	2	4	15	85	4	15	85	D'AMICO ANTONIO	DMCNTN52T14A028V
AIDONE (EN)	138	184	-	SEMINATIVO	3	1	37	60	1	37	60	D'AMICO ANTONIO	DMCNTN52T14A028V
AIDONE (EN)	138	195	-	SEMINATIVO	3	35	90	34	35	90	34	D'AMICO ANTONIO	DMCNTN52T14A028V
AIDONE (EN)	138	198	AA	SEMINATIVO	3	14	71	52	14	71	52	D'AMICO ANTONIO	DMCNTN52T14A028V
AIDONE (EN)	138	198	AB	PASCOLO ARB	U	0	14	77	0	14	77	D'AMICO ANTONIO	DMCNTN52T14A028V
AIDONE (EN)	138	201	-	SEMINATIVO	3	0	6	30	0	6	30	D'AMICO ANTONIO	DMCNTN52T14A028V
AIDONE (EN)	136	29	-	SEMINATIVO	2	1	68	13	1	68	13	ZINGALE CALOGERO	ZNGCGR78S19C351C
AIDONE (EN)	136	30	-	SEMINATIVO	2	3	42	85	3	42	85	ZINGALE CALOGERO	ZNGCGR78S19C351C
AIDONE (EN)	136	31	-	PASCOLO	2	1	58	25	1	58	25	ZINGALE CALOGERO	ZNGCGR78S19C351C
AIDONE (EN)	136	32	-	SEMINATIVO	2	1	64	58	1	64	58	ZINGALE CALOGERO	ZNGCGR78S19C351C
AIDONE (EN)	136	33	-	SEMINATIVO	2	1	76	20	1	76	20	ZINGALE CALOGERO	ZNGCGR78S19C351C
AIDONE (EN)	136	34	-	SEMINATIVO	2	1	70	98	1	70	98	ZINGALE CALOGERO	ZNGCGR78S19C351C
AIDONE (EN)	136	35	-	SEMINATIVO	2	2	16	50	2	16	50	ZINGALE CALOGERO	ZNGCGR78S19C351C
AIDONE (EN)	136	36	-	SEMINATIVO	2	3	30	5	3	30	5	ZINGALE CALOGERO	ZNGCGR78S19C351C
AIDONE (EN)	136	99	-	SEMINATIVO	2	3	30	5	3	30	5	ZINGALE CALOGERO	ZNGCGR78S19C351C
AIDONE (EN)	136	64	-	SEMINATIVO	1	13	41	55	13	41	55	MALAPONTI VITO	MLPVT58A01C568H
AIDONE (EN)	136	120	-	SEMINATIVO	2	6	0	60	6	0	60	VAGLIASINDI CARMELA	VGLCML61L51C351M
AIDONE (EN)	136	121	-	SEMINATIVO	2	11	66	21	11	66	21	VAGLIASINDI CARMELA	VGLCML61L51C351M
AIDONE (EN)	136	122	-	SEMINATIVO	3	12	13	84	12	13	84	VAGLIASINDI CARMELA	VGLCML61L51C351M
AIDONE (EN)	136	123	-	SEMINATIVO	3	18	17	16	18	17	16	VAGLIASINDI CARMELA	VGLCML61L51C351M
AIDONE (EN)	136	12	AA	SEMINATIVO	1	1	8	4	1	8	4	VAGLIASINDI CARMELA	VGLCML61L51C351M
AIDONE (EN)	136	12	AB	PASCOLO	2	0	15	66	0	15	66	VAGLIASINDI CARMELA	VGLCML61L51C351M
AIDONE (EN)	136	107	-	SEMINATIVO	1	1	23	40	1	23	40	VAGLIASINDI CARMELA	VGLCML61L51C351M
AIDONE (EN)	136	108	AA	SEMINATIVO	1	1	3	47	1	3	47	VAGLIASINDI CARMELA	VGLCML61L51C351M
AIDONE (EN)	136	108	AB	PASCOLO	2	0	9	13	0	9	13	VAGLIASINDI CARMELA	VGLCML61L51C351M
AIDONE (EN)	138	48	-	SEMINATIVO	3	1	68	70	1	68	70	VAGLIASINDI CARMELA	VGLCML61L51C351M
AIDONE (EN)	138	50	-	SEMINATIVO	3	3	72	70	3	72	70	VAGLIASINDI CARMELA	VGLCML61L51C351M
AIDONE (EN)	138	127	-	SEMINATIVO	3	0	2	83	0	2	83	VAGLIASINDI CARMELA	VGLCML61L51C351M
AIDONE (EN)	138	128	AA	SEMINATIVO	3	0	2	15	0	2	15	VAGLIASINDI CARMELA	VGLCML61L51C351M
AIDONE (EN)	138	128	AB	AREA FAB DM	-	0	0	45	0	0	45	VAGLIASINDI CARMELA	VGLCML61L51C351M
AIDONE (EN)	138	129	AA	SEMINATIVO	3	0	2	78	0	2	78	VAGLIASINDI CARMELA	VGLCML61L51C351M
AIDONE (EN)	138	129	AB	AREA FAB DM	-	0	0	48	0	0	48	VAGLIASINDI CARMELA	VGLCML61L51C351M
AIDONE (EN)	138	194	AA	SEMINATIVO	3	10	73	9	10	73	9	VAGLIASINDI CARMELA	VGLCML61L51C351M
AIDONE (EN)	138	194	AB	PASCOLO	2	0	46	67	0	46	67	VAGLIASINDI CARMELA	VGLCML61L51C351M
AIDONE (EN)	138	210	-	SEMINATIVO	3	3	44	90	3	44	90	VAGLIASINDI CARMELA	VGLCML61L51C351M
AIDONE (EN)	138	211	-	SEMINATIVO	3	1	94	60	1	94	60	VAGLIASINDI CARMELA	VGLCML61L51C351M
AIDONE (EN)	138	212	-	SEMINATIVO	1	8	5	16	8	5	16	VAGLIASINDI CARMELA	VGLCML61L51C351M
AIDONE (EN)	138	213	-	SEMINATIVO	1	0	28	58	0	28	58	VAGLIASINDI CARMELA	VGLCML61L51C351M
AIDONE (EN)	138	214	-	SEMINATIVO	3	3	12	10	3	12	10	VAGLIASINDI CARMELA	VGLCML61L51C351M

LEGENDA	
	Confine area contrattualizzata
	Area d'intervento

REGIONE SICILIA
COMUNI DI RAMACCA (CT), MINEO (CT) E AIDONE (EN)

Livello di progettazione/Level of design
Progetto Definitivo

Oggetto/Object
PROGETTO LIMONE
Realizzazione impianto agrovoltaico in area agricola nei Comuni di Ramacca (CT), Mineo (CT) e Aidone (EN)
Sottocampo LIMONE 2 - 10
Comune: Aidone (EN)

Elaborato/Drawing
Inquadramento su estratto di mappa catastale

Formato/Size	Scala/Scale	1:10.000	Codice/code	MITEPUATAV010A0
A1	Data/Date	11/04/2022		
	Nome file/File name	MITEPUATAV010A0.pdf		

Revision	00	Date	11/04/2022	Description	Prima emissione
----------	----	------	------------	-------------	-----------------

Commessa/Project order
Progettazione Impianto Fotovoltaico

Redatto: Ing. Vincenzo Crucillà
Approvato: Ing. Angelo Liuzzo

Committente/Customer
NEREIDI S.R.L.
Viale Santa Panagia, 141/D - Siracusa (SR)
P.IVA: 02050550892

Progettazione e sviluppo/Planning and development
ICS S.R.L.
Via Pasquale Sottocorno, 7, 20129, Milano (MI)
+39(0) 0931 999730 - P.IVA: 00485050892

Project Manager: Ing. Raimondo Barone