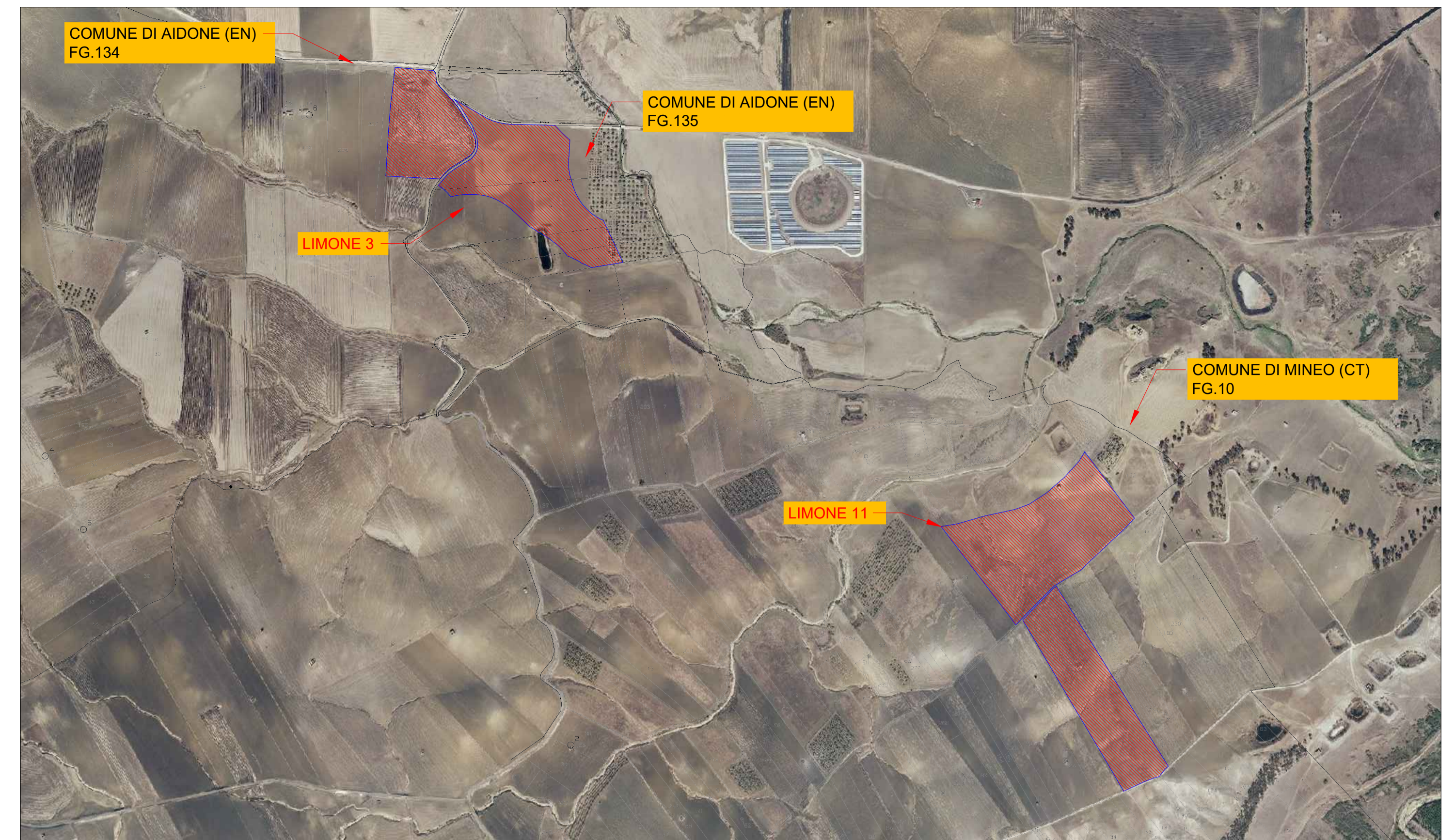


INSERIMENTO MAPPA CATASTALE AREA DI INTERVENTO
SCALA 1:10.000



SOVRAPPOSIZIONE MAPPA CATASTALE - ORTOFOTO AREA D'INTERVENTO
SCALA 1:10.000

COMUNE	FOGLIO	PARTICELLA	PORZIONE	QUALITA'	CLASSE	SUPERFICIE TOTALE (m ²)			SUPERFICIE TOTALE (m ²)			PROPRIETARIO	CODICE FISCALE
						HA	are	ca	HA	are	ca		
MINEO (CT)	10	186	-	SEMINATIVO	3	3	37	60	3	37	60	ZINGALE VINCENZO	ZNGVCN73T19C351E
MINEO (CT)	10	96	-	SEMINATIVO	3	3	56	0	3	56	0	ZINGALE VINCENZO	ZNGVCN73T19C351E
MINEO (CT)	10	225	-	SEMINATIVO	3	0	74	40	0	74	40	ZINGALE VINCENZO	ZNGVCN73T19C351E
MINEO (CT)	10	281	-	SEMINATIVO	3	0	86	35	0	55	29	ZINGALE VINCENZO	ZNGVCN73T19C351E
MINEO (CT)	10	288	AA	SEMINATIVO	3	0	16	0				ZINGALE VINCENZO	ZNGVCN73T19C351E
MINEO (CT)	10	288	AB	PASCOLO	2	0	99	90	0	64	57	ZINGALE VINCENZO	ZNGVCN73T19C351E
MINEO (CT)	10	71	-	SEMINATIVO	3	1	75	70	1	15	84	ZINGALE VINCENZO	ZNGVCN73T19C351E
MINEO (CT)	10	70	-	SEMINATIVO	3	0	86	35	0	60	11	ZINGALE VINCENZO	ZNGVCN73T19C351E
MINEO (CT)	10	72	-	SEMINATIVO	3	3	75	80	2	34	30	ZINGALE VINCENZO	ZNGVCN73T19C351E
MINEO (CT)	10	73	-	SEMINATIVO	3	3	45	0	2	8	55	ZINGALE VINCENZO	ZNGVCN73T19C351E
MINEO (CT)	10	74	-	SEMINATIVO	3	3	68	20	2	18	46	ZINGALE VINCENZO	ZNGVCN73T19C351E
MINEO (CT)	10	76	-	SEMINATIVO	3	1	15	8	0	71	62	ZINGALE VINCENZO	ZNGVCN73T19C351E
MINEO (CT)	10	247	-	SEMINATIVO	3	0	57	22	0	40	68	ZINGALE VINCENZO	ZNGVCN73T19C351E
MINEO (CT)	10	248	-	SEMINATIVO	3	0	23	10	0	62	45	ZINGALE VINCENZO	ZNGVCN73T19C351E
MINEO (CT)	10	219	-	SEMINATIVO	4	1	6	70	1	6	70	ZINGALE VINCENZO	ZNGVCN73T19C351E
MINEO (CT)	10	28	-	SEMINATIVO	4	3	55	30	3	55	30	ZINGALE VINCENZO	ZNGVCN73T19C351E
MINEO (CT)	10	27	-	SEMINATIVO	4	0	0	72	0	0	72	ZINGALE VINCENZO	ZNGVCN73T19C351E
MINEO (CT)	10	220	AA	SEMINATIVO	4	0	55	12	0	55	12	ZINGALE VINCENZO	ZNGVCN73T19C351E
MINEO (CT)	10	220	AB	PASCOLO	2	0	30	8	0	30	8	ZINGALE VINCENZO	ZNGVCN73T19C351E
MINEO (CT)	10	30	-	SEMINATIVO	4	1	70	80	1	70	80	ZINGALE VINCENZO	ZNGVCN73T19C351E
MINEO (CT)	10	75	-	SEMINATIVO	3	0	16	80	0	16	80	ZINGALE VINCENZO	ZNGVCN73T19C351E
MINEO (CT)	10	249	AA	SEMINATIVO	3	0	4	28	0	4	28	ZINGALE VINCENZO	ZNGVCN73T19C351E
MINEO (CT)	10	249	AB	PASCOLO	2	0	2	82	0	2	82	ZINGALE VINCENZO	ZNGVCN73T19C351E
MINEO (CT)	10	77	-	SEMINATIVO	3	0	9	70	0	9	70	ZINGALE VINCENZO	ZNGVCN73T19C351E
MINEO (CT)	10	250	-	SEMINATIVO	3	0	8	0	0	8	0	ZINGALE VINCENZO	ZNGVCN73T19C351E
MINEO (CT)	10	335	-	VIGNETO	1	2	52	53	2	52	53	ZINGALE VINCENZO	ZNGVCN73T19C351E
MINEO (CT)	10	173	-	SEMINATIVO	3	0	88	60	0	88	60	ZINGALE VINCENZO	ZNGVCN73T19C351E
MINEO (CT)	10	174	-	SEMINATIVO	3	1	94	10	1	94	10	ZINGALE VINCENZO	ZNGVCN73T19C351E
MINEO (CT)	10	175	AA	SEMINATIVO	3	2	35	45	2	35	45	ZINGALE VINCENZO	ZNGVCN73T19C351E
MINEO (CT)	10	175	AB	PASCOLO	2	0	8	85	0	8	85	ZINGALE VINCENZO	ZNGVCN73T19C351E
MINEO (CT)	10	8	AA	SEMINATIVO	3	0	28	78	0	28	78	ZINGALE VINCENZO	ZNGVCN73T19C351E
MINEO (CT)	10	8	AB	PASCOLO	2	0	5	62	0	5	62	ZINGALE VINCENZO	ZNGVCN73T19C351E
MINEO (CT)	10	9	AA	PASCOLO	2	0	3	40	0	3	40	ZINGALE VINCENZO	ZNGVCN73T19C351E
MINEO (CT)	10	9	AB	VIGNETO	1	0	55	0	0	55	0	ZINGALE VINCENZO	ZNGVCN73T19C351E
MINEO (CT)	135	3	AA	SEMINATIVO	1	6	99	14				ZINGALE CALOGERO	ZNGCGR78S19C351C
AIDONE (EN)	135	3	AB	ULIVETO	2	2	2	12	4	HA	80 are 47 ca	ZINGALE CALOGERO	ZNGCGR78S19C351C
AIDONE (EN)	135	10	AA	SEMINATIVO	1	5	77	37	3	HA	16 are 25 ca	ZINGALE CALOGERO	ZNGCGR78S19C351C
AIDONE (EN)	135	10	AB	ULIVETO	2	1	16	7				ZINGALE VINCENZO	ZNGVCN73T19C351E
AIDONE (EN)	135	11	-	SEMIN.ARB.	1	2	70	10	0	82	20	ZINGALE VINCENZO	ZNGVCN73T19C351E
AIDONE (EN)	135	12	-	SEMIN.ARB.	1	2	54	40	0	59	64	ZINGALE VINCENZO	ZNGVCN73T19C351E

LEGENDA	
	Confine area contrattualizzata
	Area d'intervento

REGIONE SICILIA
COMUNI DI RAMACCA (CT), MINEO (CT) E AIDONE (EN)

Livello di progettazione/Level of design
Progetto Definitivo

Oggetto/Object
PROGETTO LIMONE
Realizzazione impianto agrovoltaioco in area agricola nei Comuni di Ramacca (CT), Mineo (CT) e Aidone (EN)
Sottocampo LIMONE 3 - 11
Comuni: Mineo (CT) e Aidone (EN)

Elaborato/Drawing
Inquadramento su estratto di mappa catastale

Formato/Size	Scala/Scale 1:10.000	Codice/code MITEPUATAV011A0
A1	Data/Date 11/04/2022	
	Nome file/File name MITEPUATAV011A0.pdf	
Revision 00	Date 11/04/2022	Description Prima emissione

Commissa/Project order
Progettazione Impianto Fotovoltaico

Redatto: Ing. Vincenzo Crucillà Approvato: Ing. Angelo Liuzzo

Committente/Customer
NEREIDI S.R.L.
Viale Santa Panagia, 141/D - Siracusa (SR)
P.IVA: 02050550892

Progettazione e sviluppo/Planning and development
ICS S.R.L.
Via Pasquale Sottocorno, 7, 20129, Milano (MI)
+39(0) 0931 999730 - P.IVA: 00485050892

Project Manager: Ing. Raimondo Barone