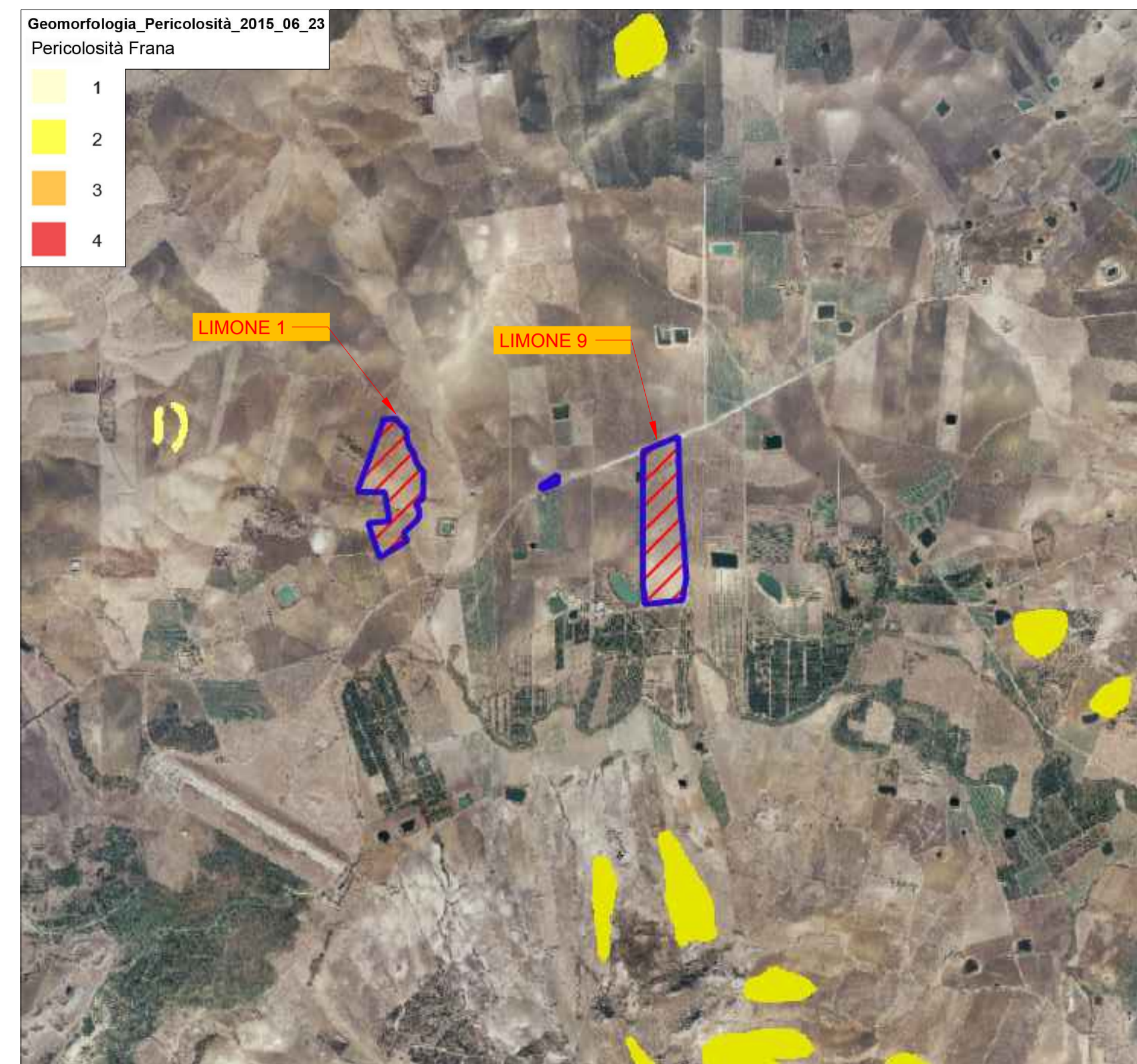
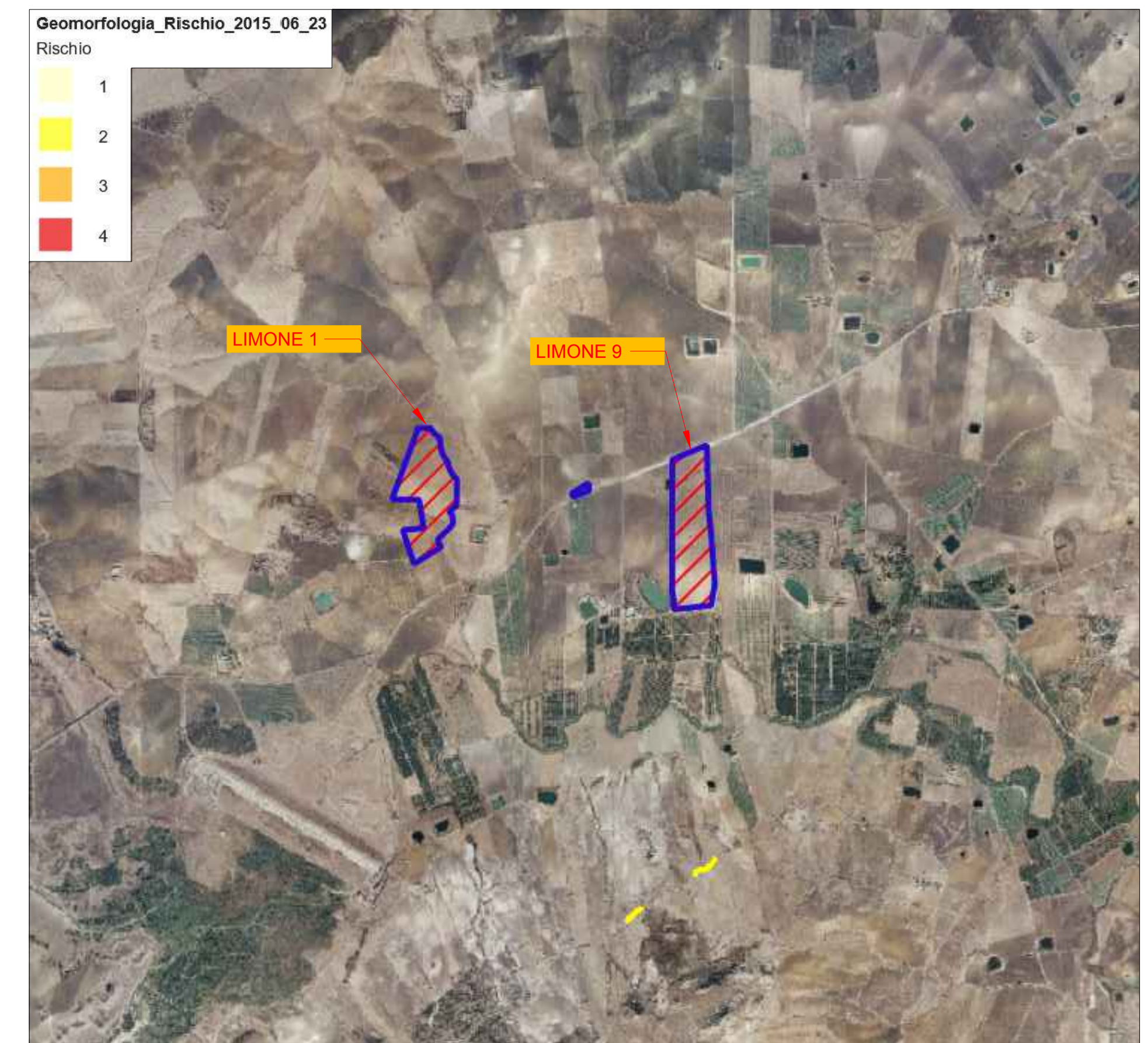


PAI GEOMORFOLOGIA - DISSESTI  
SCALA 1:25.000

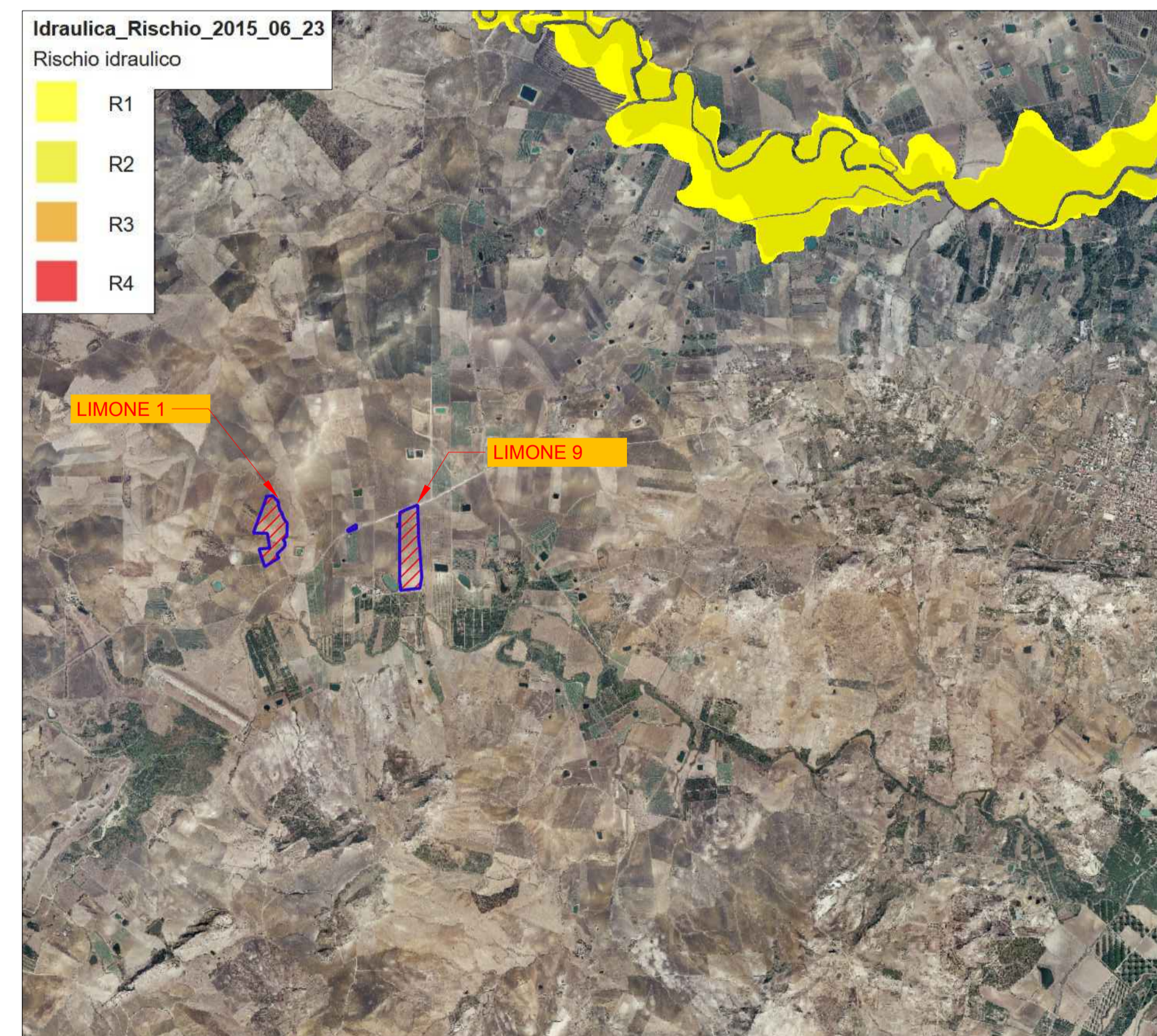


PAI GEOMORFOLOGIA - PERICOLOSITA' FRANA  
SCALA 1:25.000

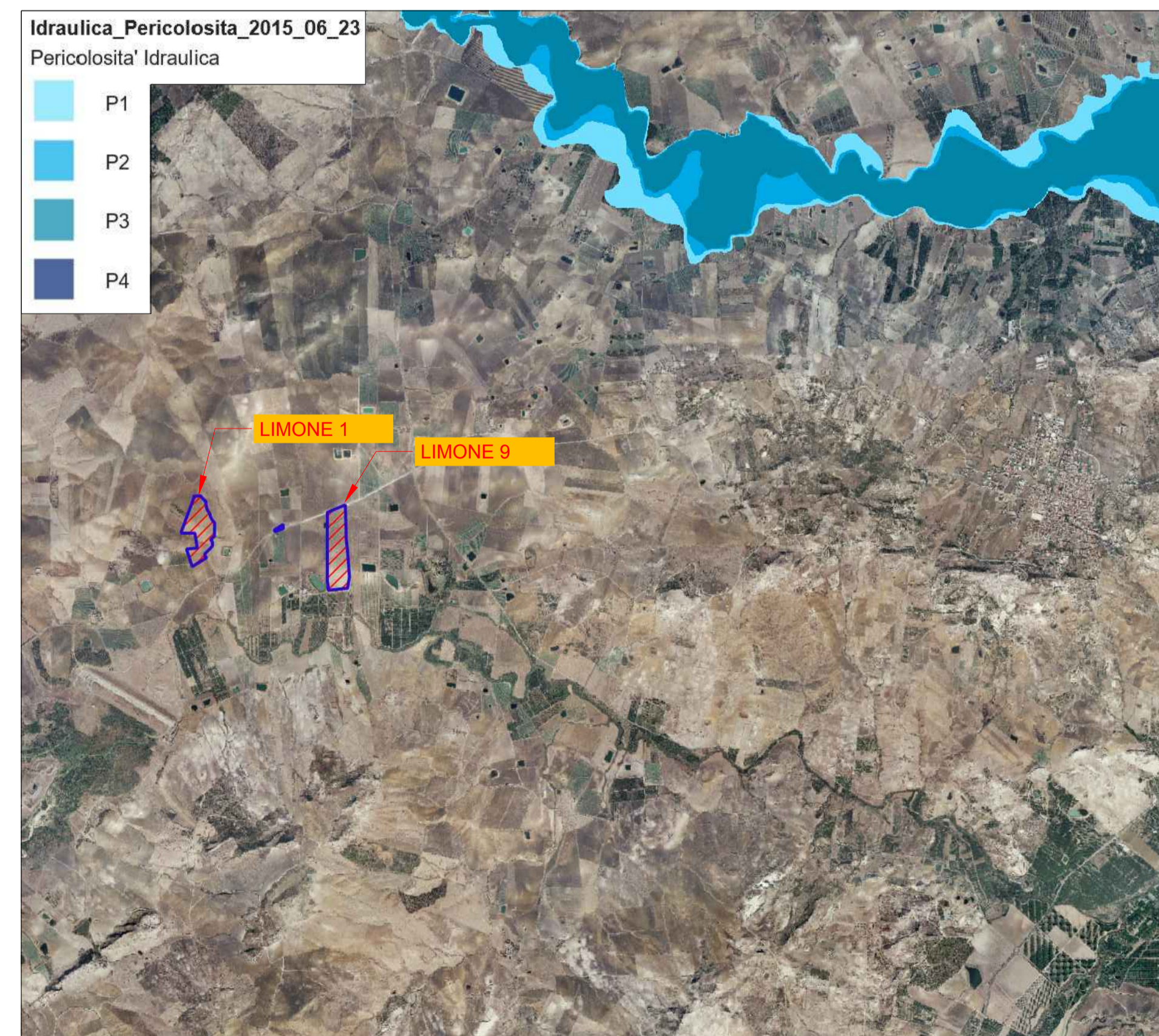


PAI GEOMORFOLOGIA - RISCHIO FRANA  
SCALA 1:25.000

LEGENDA	
	Confine area contrattualizzata
	Area d'intervento



PAI - RISCHIO IDRAULICO  
SCALA 1:50.000



PAI - PERICOLOSITA' IDRAULICA  
SCALA 1:50.000

<b>REGIONE SICILIA</b>			
<b>COMUNI DI RAMACCA (CT), MINEO (CT) E AIDONE (EN)</b>			
Livello di progettazione/Level of design			
<b>Progetto Definitivo</b>			
Oggetto/Object			
<b>PROGETTO LIMONE</b>			
Realizzazione impianto agrovoltaiico in area agricola nei Comuni di Ramacca (CT), Mineo (CT) e Aidone (EN)			
Sottocampo LIMONE 1 - 9 :			
Comuni: Ramacca (CT) e Aidone (EN)			
Elaborato/Drawing			
<b>Inquadramento su tavole dei vincoli PAI</b>			
Formato/Size	Scala/Scale	Varie	Codice/code MITEPUATAV017A0
<b>A1</b>	Data/Date	11/04/2022	
	Nome file/File name	MITEPUATAV017A0.pdf	
Revision	Date	Description	
00	11/04/2022	Prima emissione	
Commissa/Project order			
<b>Progettazione Impianto Fotovoltaico</b>			
Redatto: Ing. Vincenzo Crucillà		Approvato: Ing. Angelo Liuzzo	
Committente/Customer			
<b>NEREIDI S.R.L.</b>			
Viale Santa Panagia, 141/D - Siracusa (SR) P.IVA: 02050550892			
Progettazione e sviluppo/Planning and development			
<b>ICS S.R.L.</b>			
Via Pasquale Sottocorno, 7, 20129, Milano (MI) +39(0) 0931 999730 - P.IVA: 00485050892			
Project Manager: Ing. Raimondo Barone			