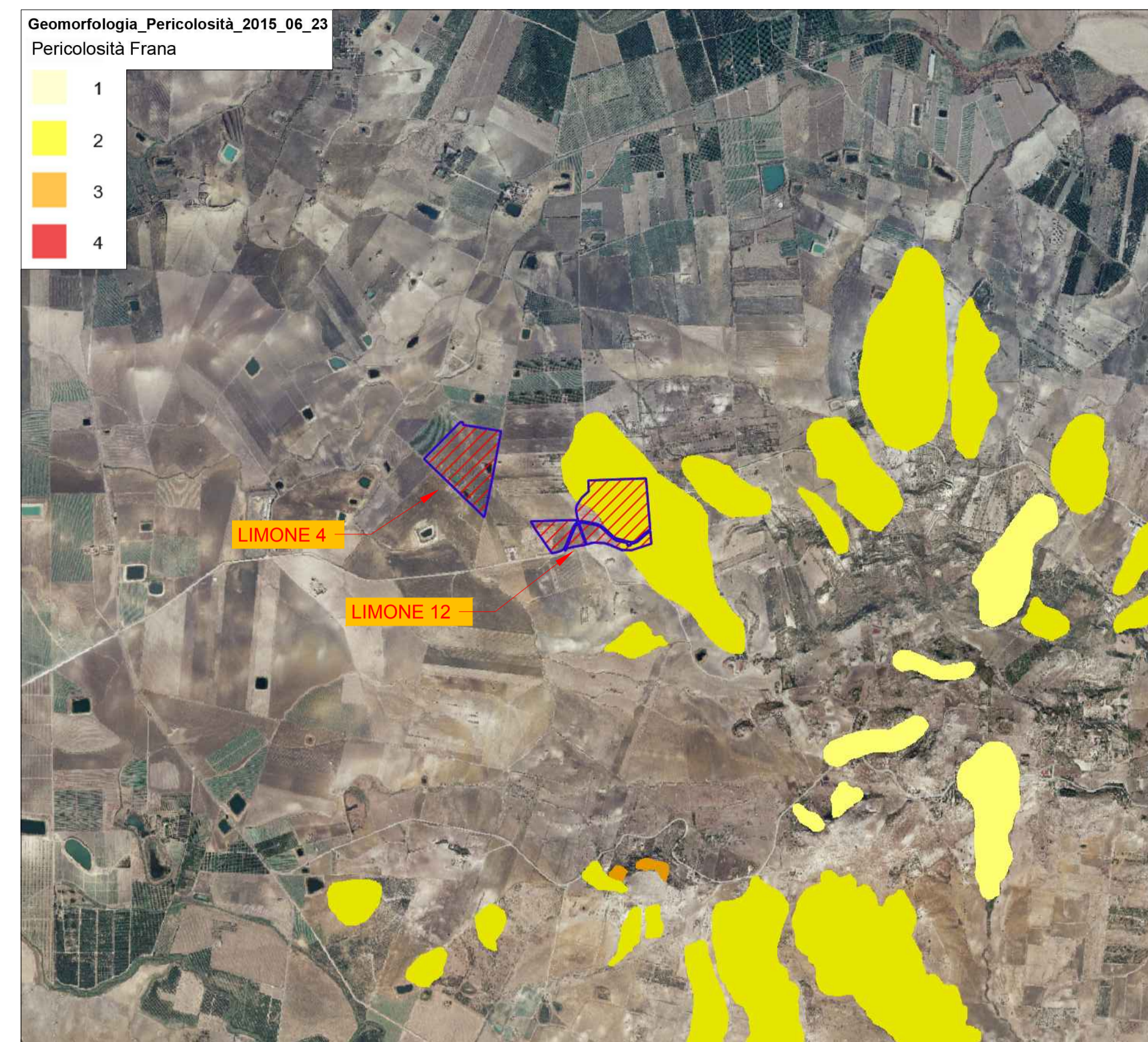
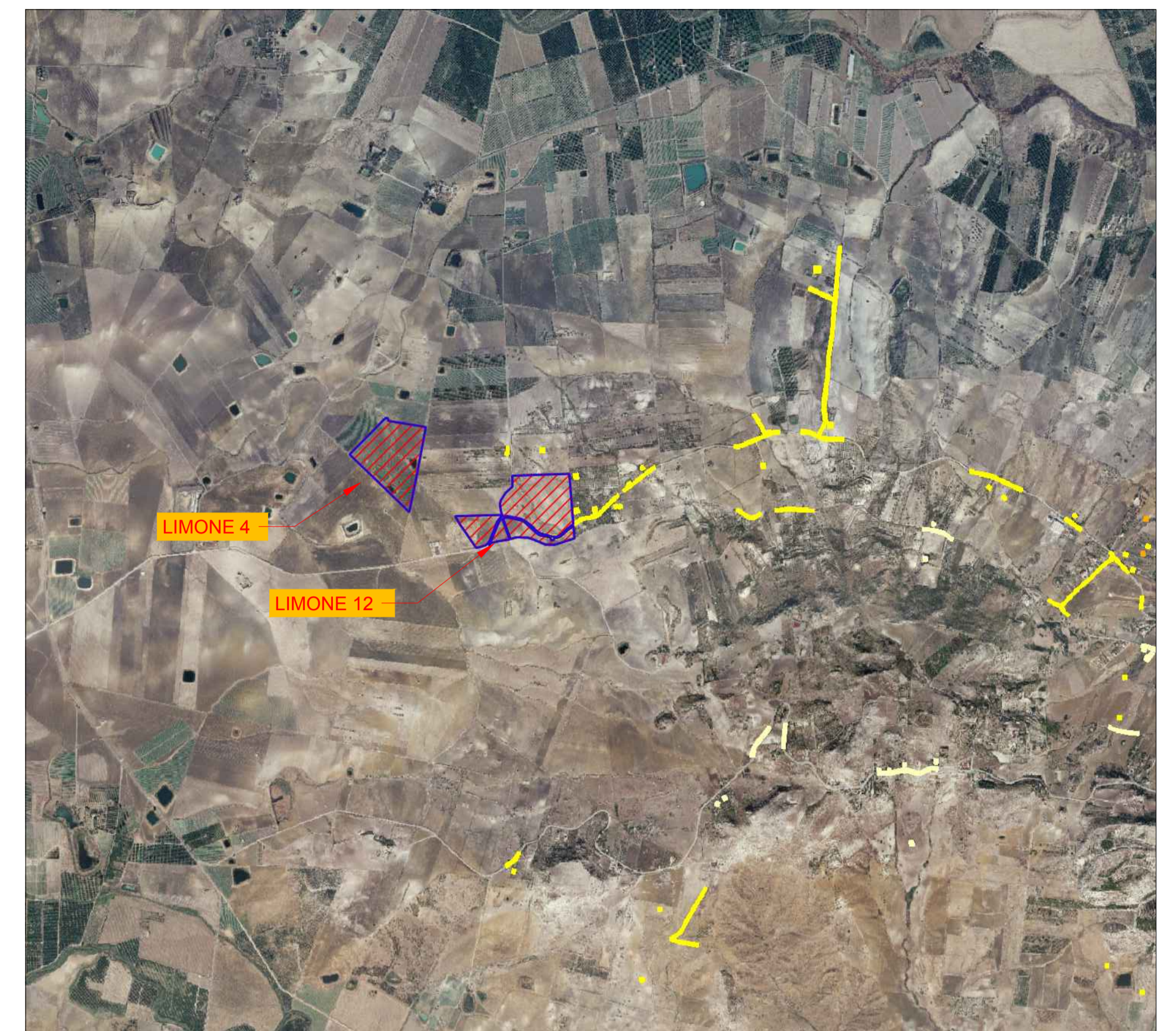


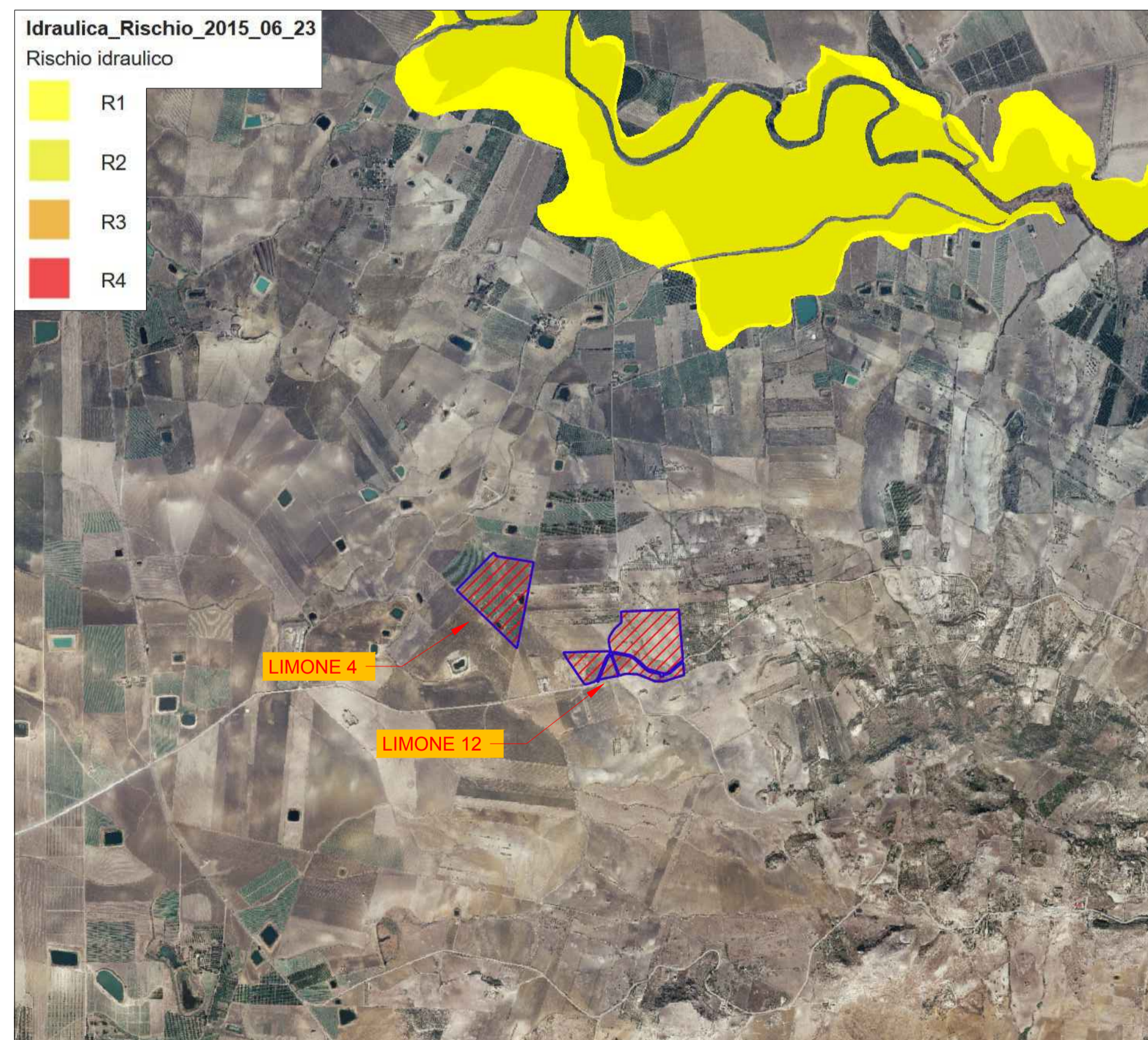
PAI GEOMORFOLOGIA - DISSESTI
SCALA 1:25.000



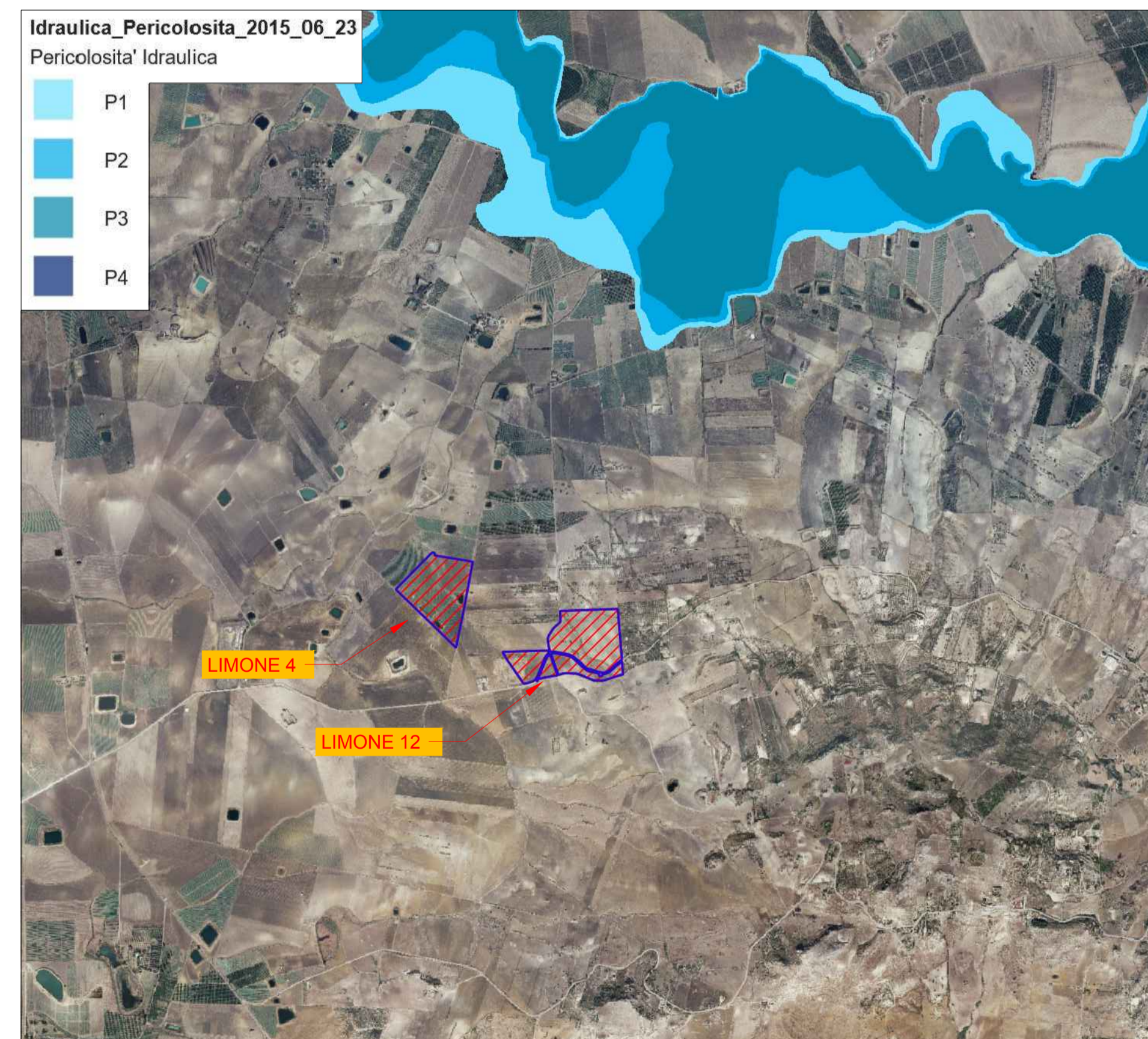
PAI GEOMORFOLOGIA - PERICOLOSITA' FRANA
SCALA 1:25.000



PAI GEOMORFOLOGIA - RISCHIO FRANA
SCALA 1:25.000



PAI - RISCHIO IDRAULICO
SCALA 1:25.000



PAI - PERICOLOSITA' IDRAULICA
SCALA 1:25.000

LEGENDA

	Confine area contrattualizzata
	Area d'intervento

REGIONE SICILIA			
COMUNI DI RAMACCA (CT), MINEO (CT) E AIDONE (EN)			
Livello di progettazione/Level of design		Progetto Definitivo	
Oggetto/Object		PROGETTO LIMONE	
Realizzazione impianto agrovoltaiico in area agricola nei Comuni di Ramacca (CT), Mineo (CT) e Aidone (EN)			
Sottocampo LIMONE 4 - 12			
Comune: Ramacca (CT)			
Elaborato/Drawing		Inquadramento su tavole dei vincoli PAI	
Formato/Size	Scala/Scale	Codice/code	MITEPUATAV020A0
A1	Data/Date	11/04/2022	
	Nome file/File name	MITEPUATAV020A0.pdf	
Revision	00	Date	11/04/2022
		Description	Prima emissione
Commissa/Project order			
Progettazione Impianto Fotovoltaico			
Redatto: Ing. Vincenzo Crucillà		Approvato: Ing. Angelo Liuzzo	
Committente/Customer		NEREIDI S.R.L.	
Viale Santa Panagia, 141/D - Siracusa (SR) P.IVA: 02050550892			
Progettazione e sviluppo/Planning and development		ICS S.R.L.	
Via Pasquale Sottocorno, 7, 20129, Milano (MI) +39(0) 0931 999730 - P.IVA: 00485050892			
Project Manager: Ing. Raimondo Barone			