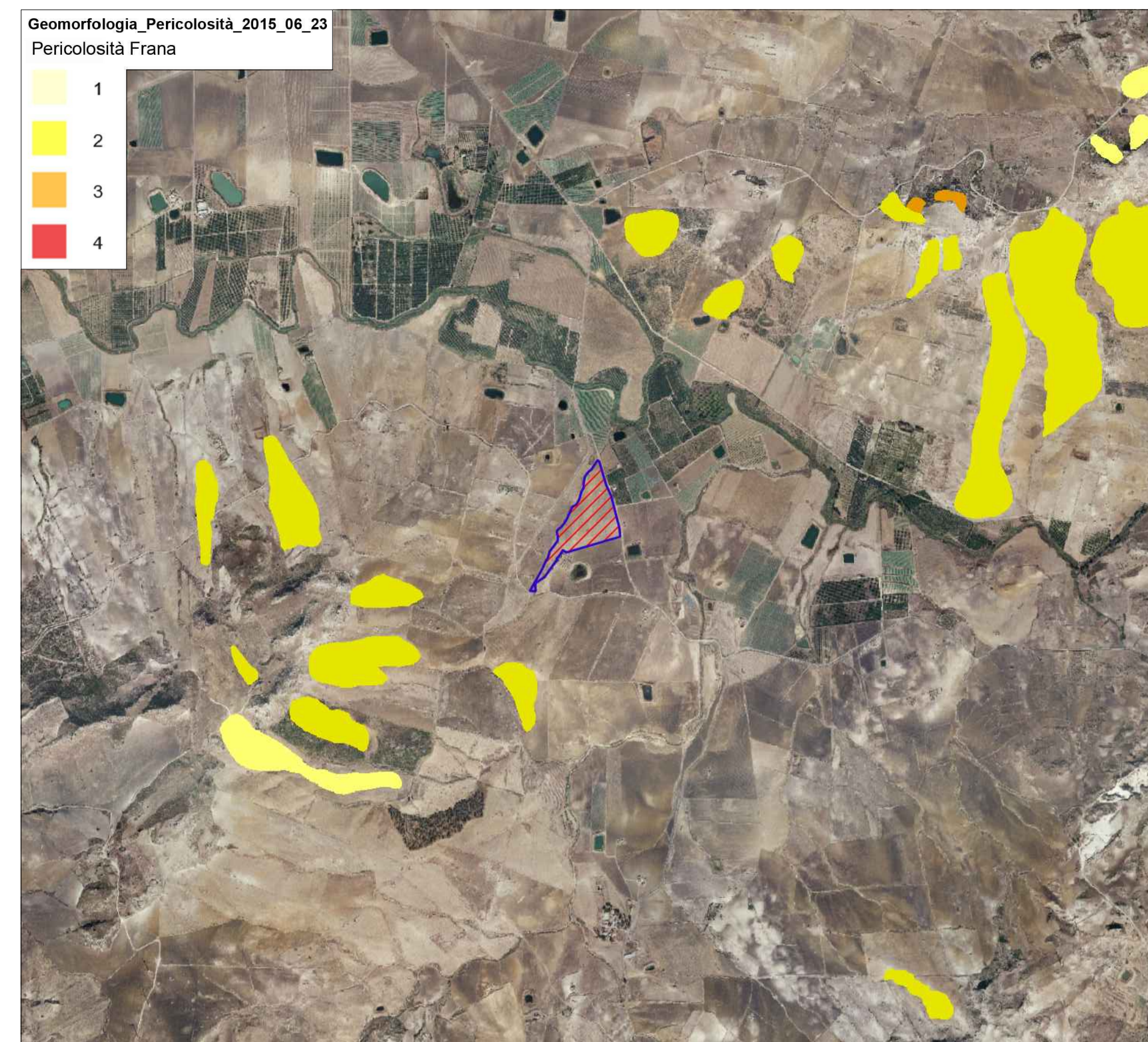
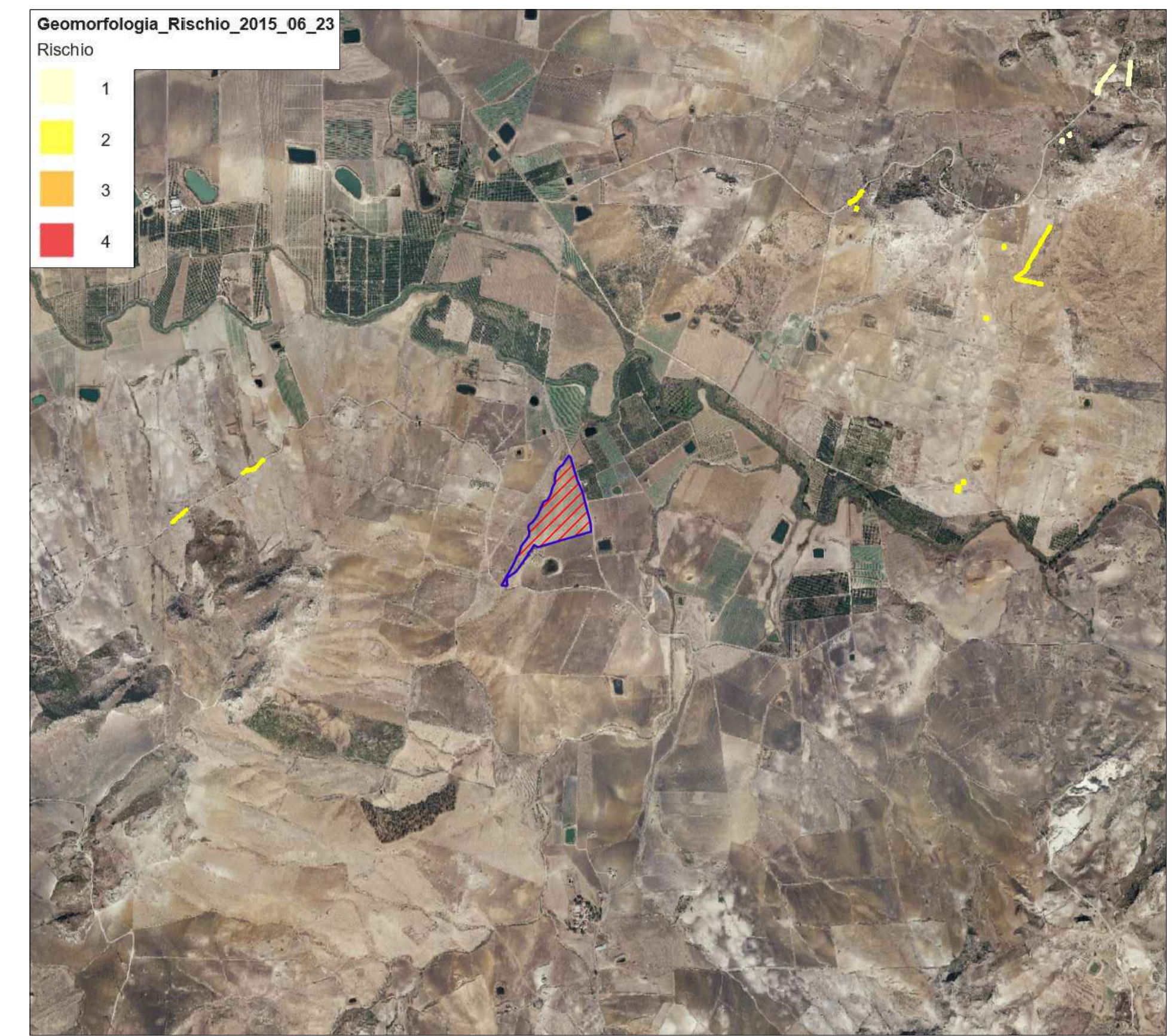


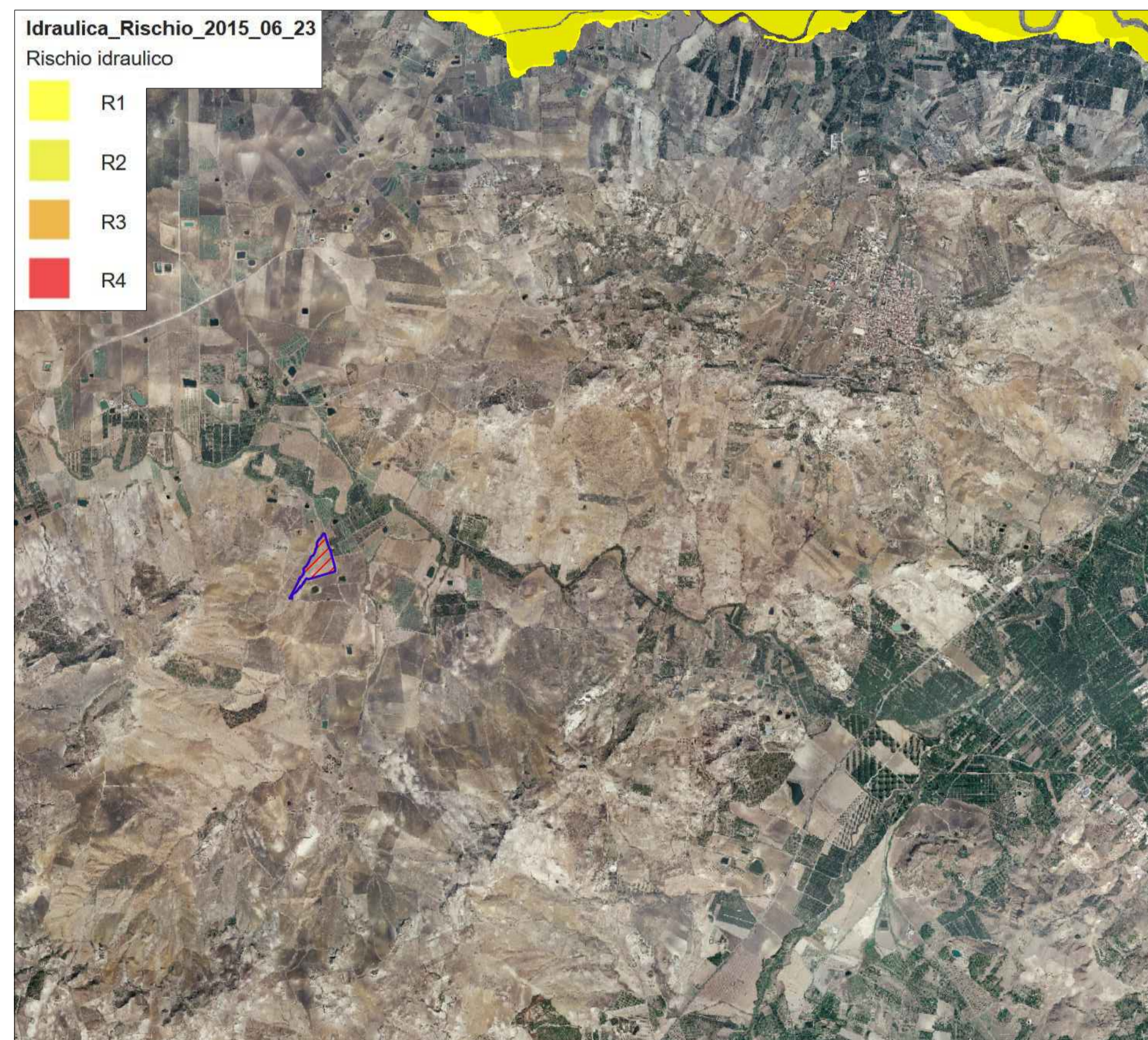
PAI GEOMORFOLOGIA - DISSESTI
SCALA 1:25.000



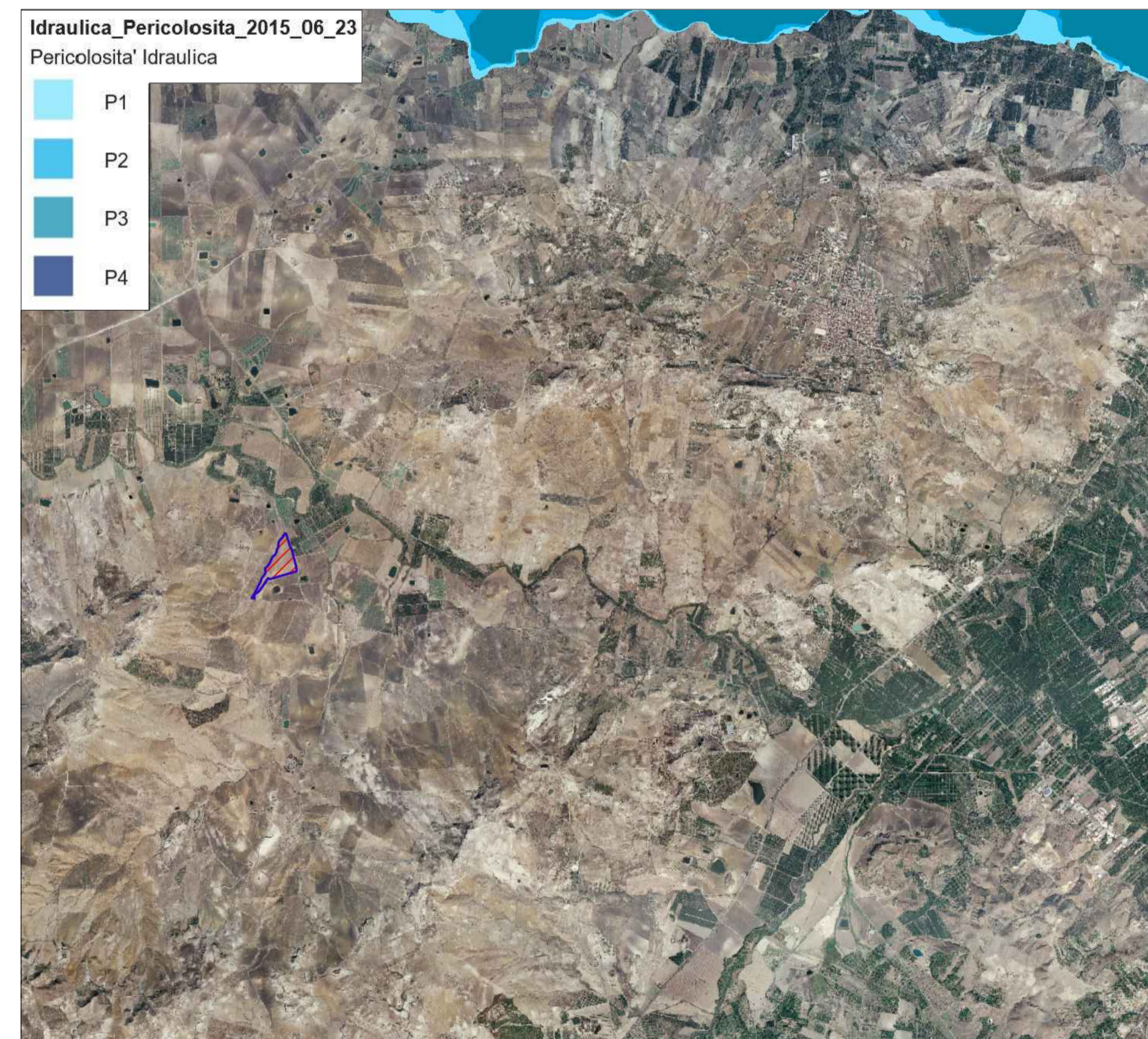
PAI GEOMORFOLOGIA - PERICOLOSITA' FRANA
SCALA 1:25.000



PAI GEOMORFOLOGIA - RISCHIO FRANA
SCALA 1:25.000



PAI - RISCHIO IDRAULICO
SCALA 1:50.000



PAI - PERICOLOSITA' IDRAULICA
SCALA 1:50.000

LEGENDA

| | |
|--|--------------------------------|
| | Confine area contrattualizzata |
| | Area d'intervento |

| | | | |
|--|---------------------|--|-----------------------------|
| REGIONE SICILIA | | | |
| COMUNI DI RAMACCA (CT), MINEO (CT) E AIDONE (EN) | | | |
| Livello di progettazione/Level of design | | Progetto Definitivo | |
| Oggetto/Object | | PROGETTO LIMONE | |
| Realizzazione impianto agrovoltaiico in area agricola nei Comuni di Ramacca (CT), Mineo (CT) e Aidone (EN) | | | |
| Sottocampo LIMONE 6 Comune: Mineo (CT) | | | |
| Elaborato/Drawing | | Inquadramento su tavole dei vincoli PAI | |
| Formato/Size | Scala/Scale | Varie | Codice/code MITEPUATAV022A0 |
| A1 | Data/Date | 11/04/2022 | |
| | Nome file/File name | MITEPUATAV022A0.pdf | |
| Revision | Date | Description | Prima emissione |
| 00 | 11/04/2022 | | |
| Commissa/Project order | | | |
| Progettazione Impianto Fotovoltaico | | | |
| Redatto: Ing. Vincenzo Crucillà | | Approvato: Ing. Angelo Liuzzo | |
| | | | |
| Committente/Customer | | NEREIDI S.R.L. | |
| Viale Santa Panagia, 141/D - Siracusa (SR) P.IVA: 02050550892 | | | |
| Progettazione e sviluppo/Planning and development | | ICS S.R.L. | |
| Via Pasquale Sottocorno, 7, 20129, Milano (MI) +39(0) 0931 999730 - P.IVA: 00485050892 | | | |
| Project Manager: Ing. Raimondo Barone | | | |
| | | ICS | |