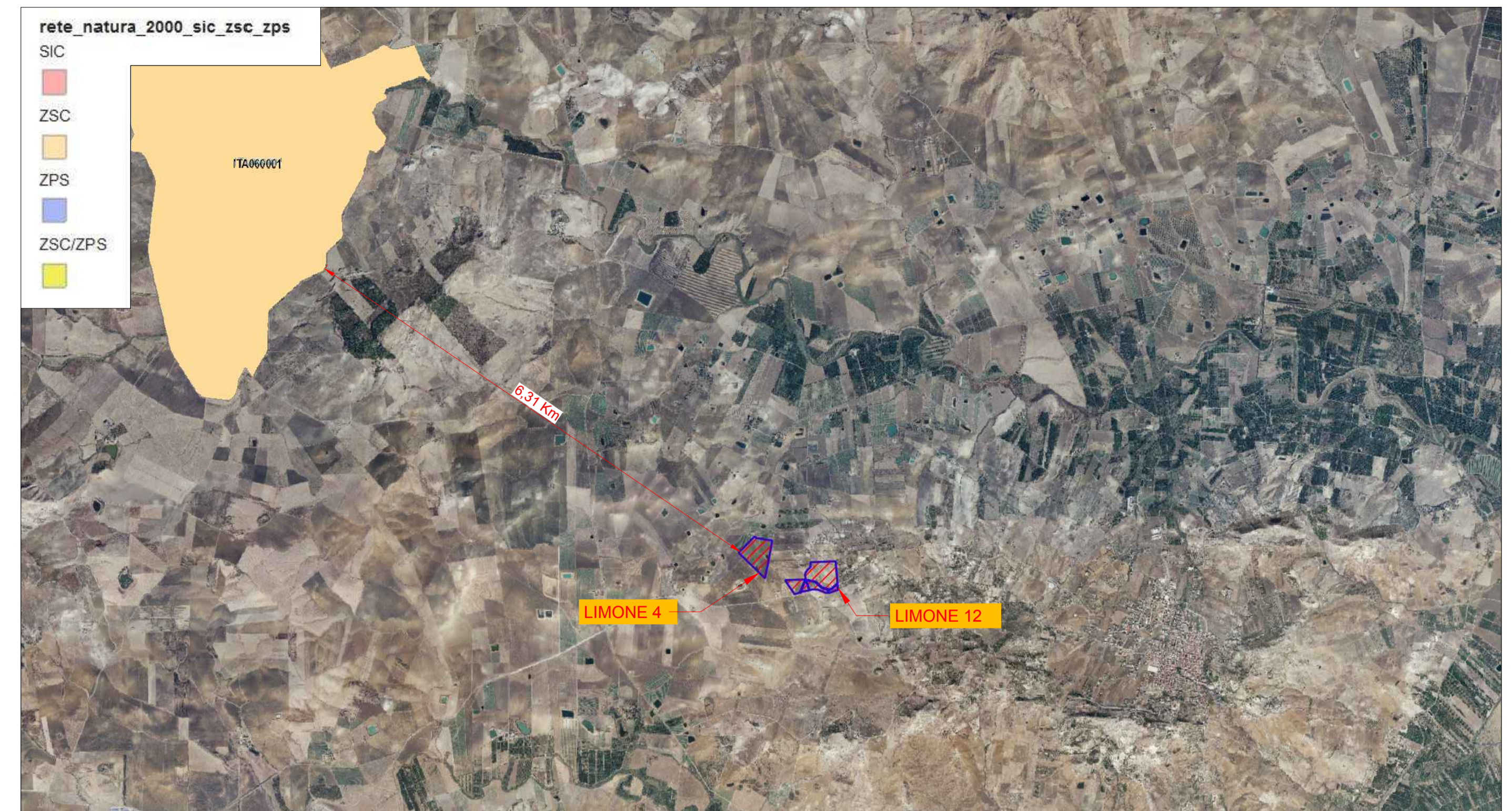
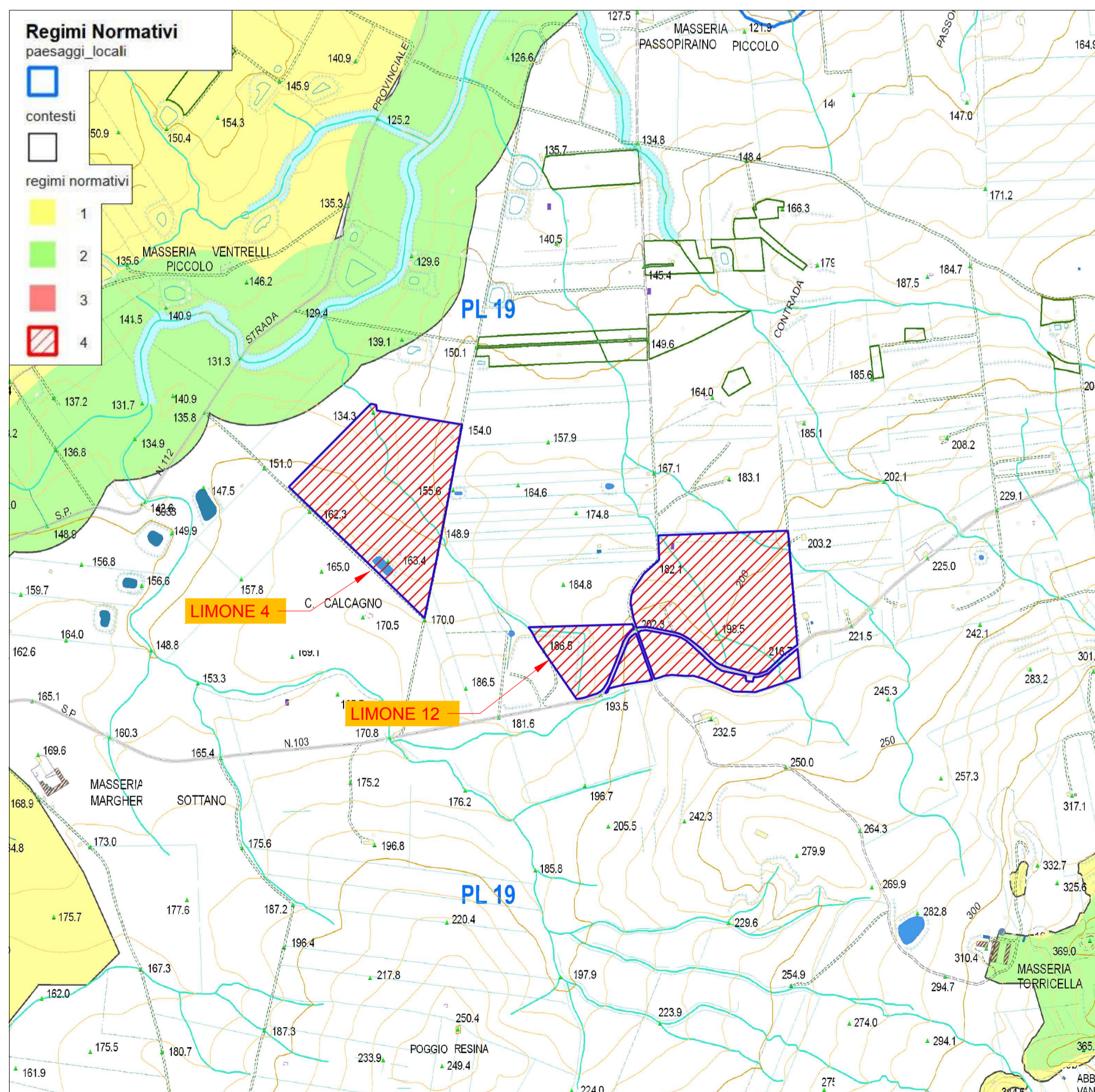


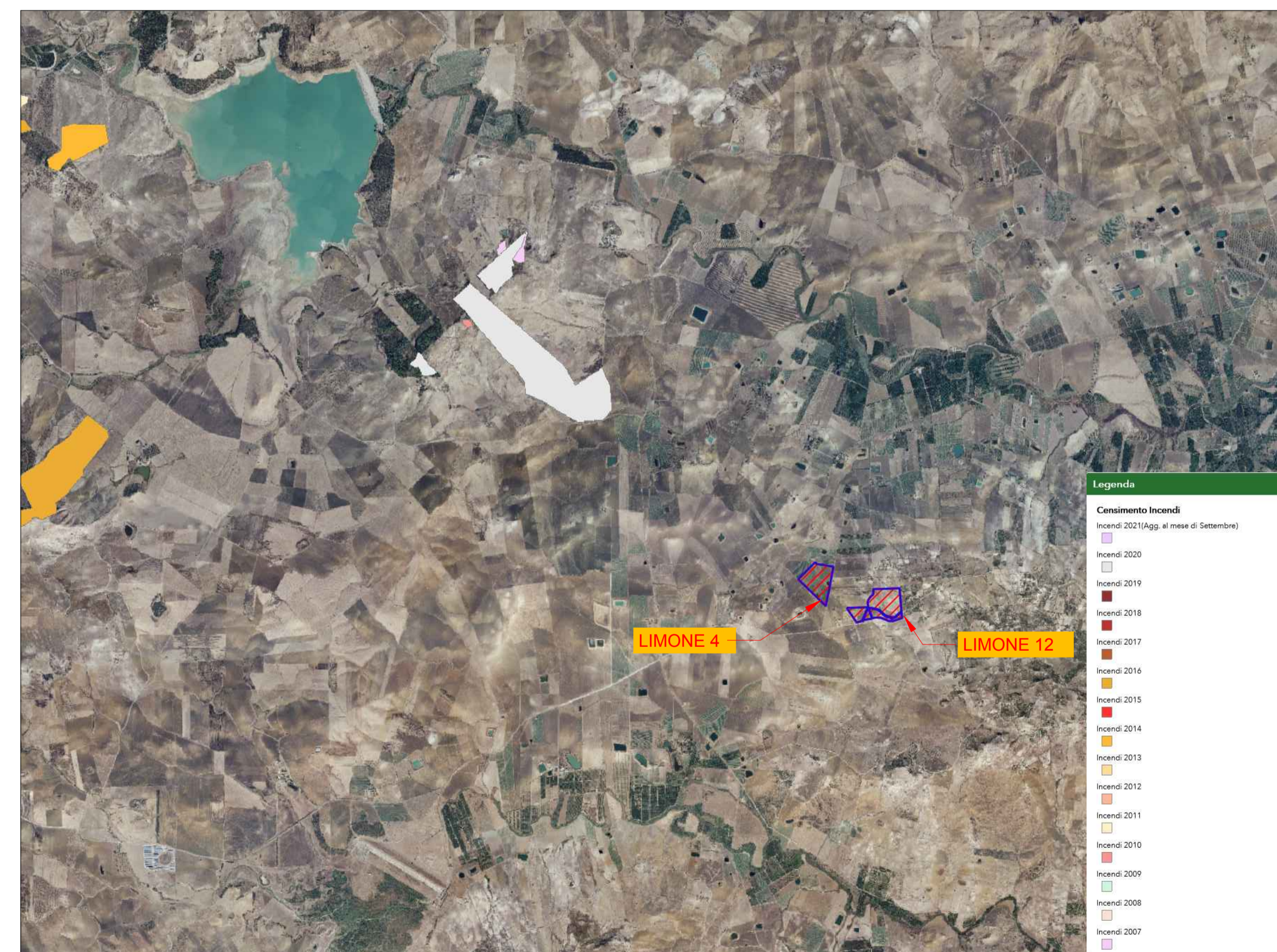
PARCHI E RISERVE  
SCALA 1:100.000



AREE SIC E ZPS  
SCALA 1:100.000



PIANO PAESAGGISTICO CT - REGIMI NORMATIVI  
SCALA 1:10.000



STRALCIO MAPPA CENSIMENTO INCENDI  
SCALA 1:50.000

**LEGENDA**

	Confine area contrattualizzata
	Area d'intervento

<b>REGIONE SICILIA</b>			
<b>COMUNI DI RAMACCA (CT), MINEO (CT) E AIDONE (EN)</b>			
Livello di progettazione/Level of design		<b>Progetto Definitivo</b>	
Oggetto/Object		<b>PROGETTO LIMONE</b>	
Realizzazione impianto agrovoltaiico in area agricola nei Comuni di Ramacca (CT), Mineo (CT) e Aidone (EN)			
Sottocampo LIMONE 4 - 12			
Comune: Ramacca (CT)			
Elaborato/Drawing		<b>Inquadramento su tavole dei vincoli paesaggistici</b>	
Formato/Size	Scala/Scale	Varie	Codice/code MITEPUATAV028A0
<b>A1</b>	Data/Date	11/04/2022	
	Nome file/File name	MITEPUATAV028A0.pdf	
Revision	00	Date	11/04/2022
		Description	Prima emissione
Commissa/Project order			
<b>Progettazione Impianto Fotovoltaico</b>			
Redatto: Ing. Vincenzo Crucillà		Approvato: Ing. Angelo Liuzzo	
Committente/Customer		<b>NEREIDI S.R.L.</b>	
Viale Santa Panagia, 141/D - Siracusa (SR) P.IVA: 02050550892			
Progettazione e sviluppo/Planning and development			
<b>ICS S.R.L.</b>			
Via Pasquale Sottocorno, 7, 20129, Milano (MI) +39(0) 0931 999730 - P.IVA: 00485050892			
Project Manager: Ing. Raimondo Barone			