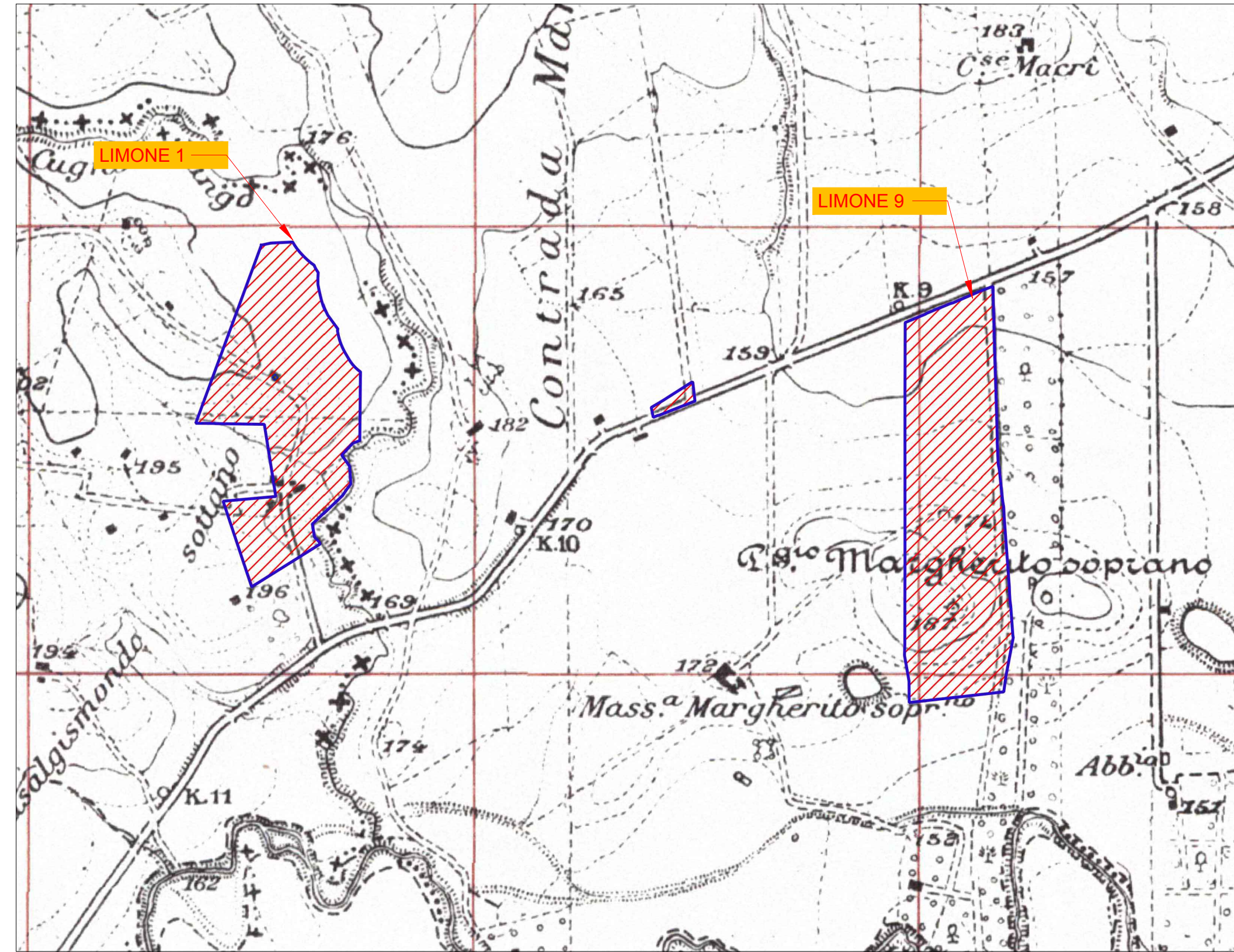




● AREA IMPIANTO FV IN PROGETTO

INQUADRAMENTO SU BASE REGIONALE
FUORI SCALA

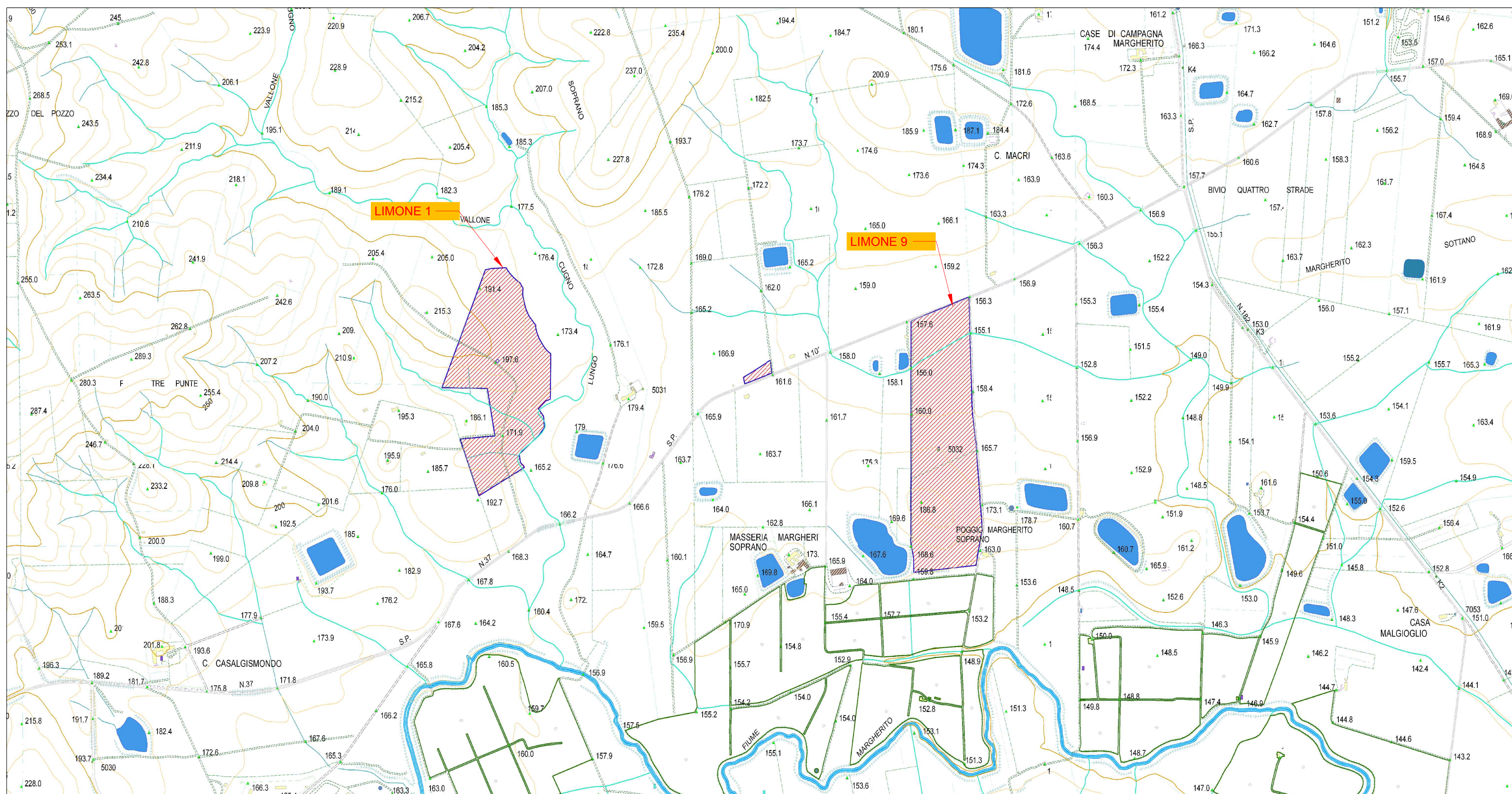


STRALCIO IGM
SCALA 1:10.000



Area Impianto FV in progetto

STRALCIO ORTOFOTO
SCALA 1:50.000



STRALCIO CTR - CARTA TECNICA REGIONALE
SCALA 1:10.000

LEGENDA	
	Confine area contrattualizzata
	Area d'intervento

REGIONE SICILIA
COMUNI DI RAMACCA (CT), MINEO (CT) E AIDONE (EN)

Livello di progettazione/Level of design

Progetto Definitivo

Oggetto/Object

PROGETTO LIMONE
Realizzazione impianto agrovoltaico in area agricola nei Comuni di Ramacca (CT), Mineo (CT) e Aidone (EN)
Sottocampo LIMONE 1 - 9 :
Comuni: Ramacca (CT) e Aidone (EN)

Elaborato/Drawing

Inquadramento Urbanistico

Formato/Size

AI

Scala/Scale

Varie

Codice/code MITEPUATAV033A0

Data/Date

11/04/2022

Nome file/File name

MITEPUATAV033A0.pdf

Revision

00

Date

11/04/2022

Description

Prima emissione

Commessa/Project order

Progettazione Impianto Fotovoltaico

Redatto: Ing. Vincenzo Crucillà

Approvato: Ing. Angelo Liuzzo

Committente/Customer

NEREIDI S.R.L.
Viale Santa Panagia, 141/D - Siracusa (SR)
P.IVA: 02050550892

Progettazione e sviluppo/Planning and development

ICS S.R.L.
Via Pasquale Sottocorno, 7, 20129, Milano (MI)
+39(0) 0931 999730 - P.IVA: 00485050892

Project Manager: Ing. Raimondo Barone

