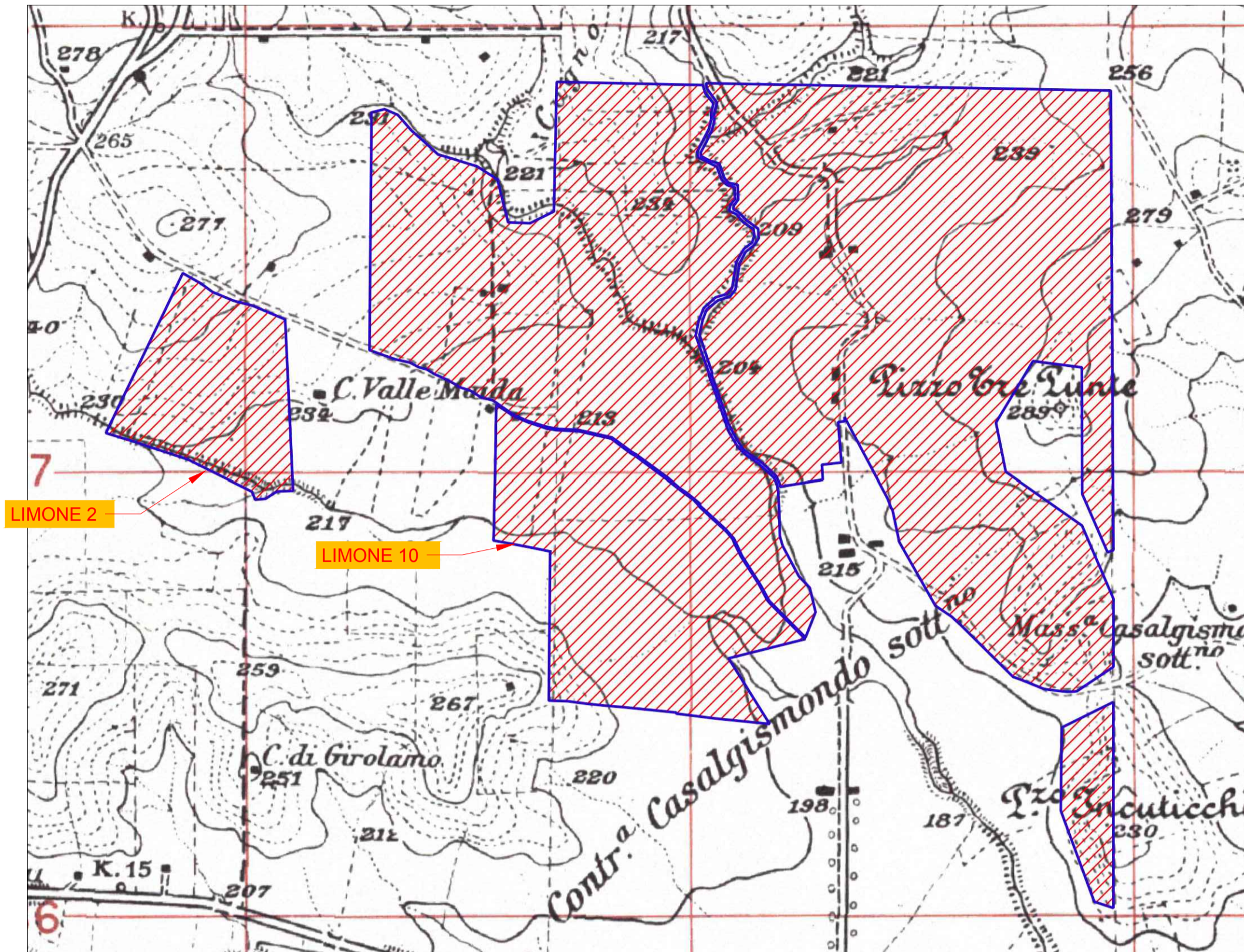


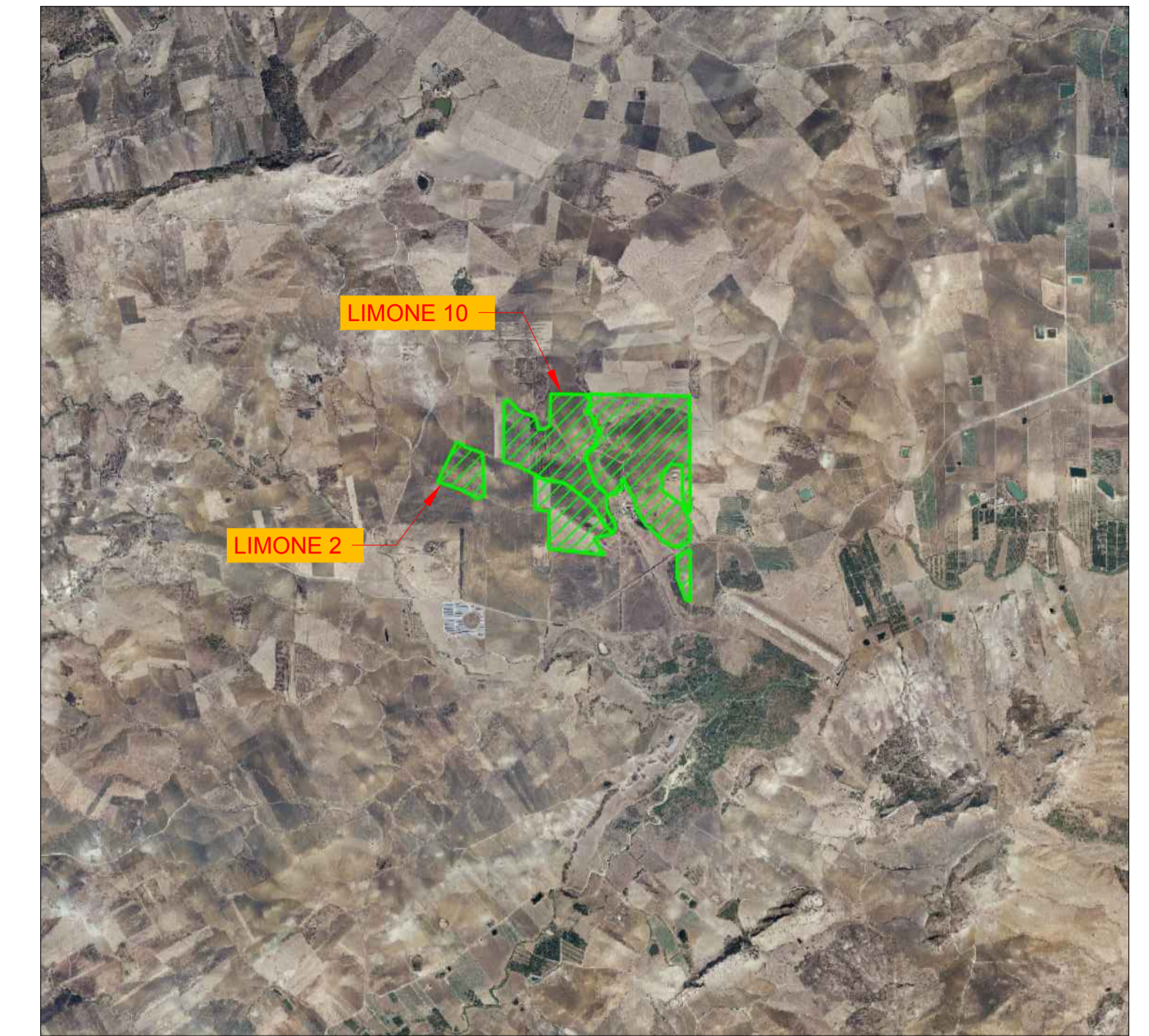


● AREA IMPIANTO FV IN PROGETTO

INQUADRAMENTO SU BASE REGIONALE
FUORI SCALA



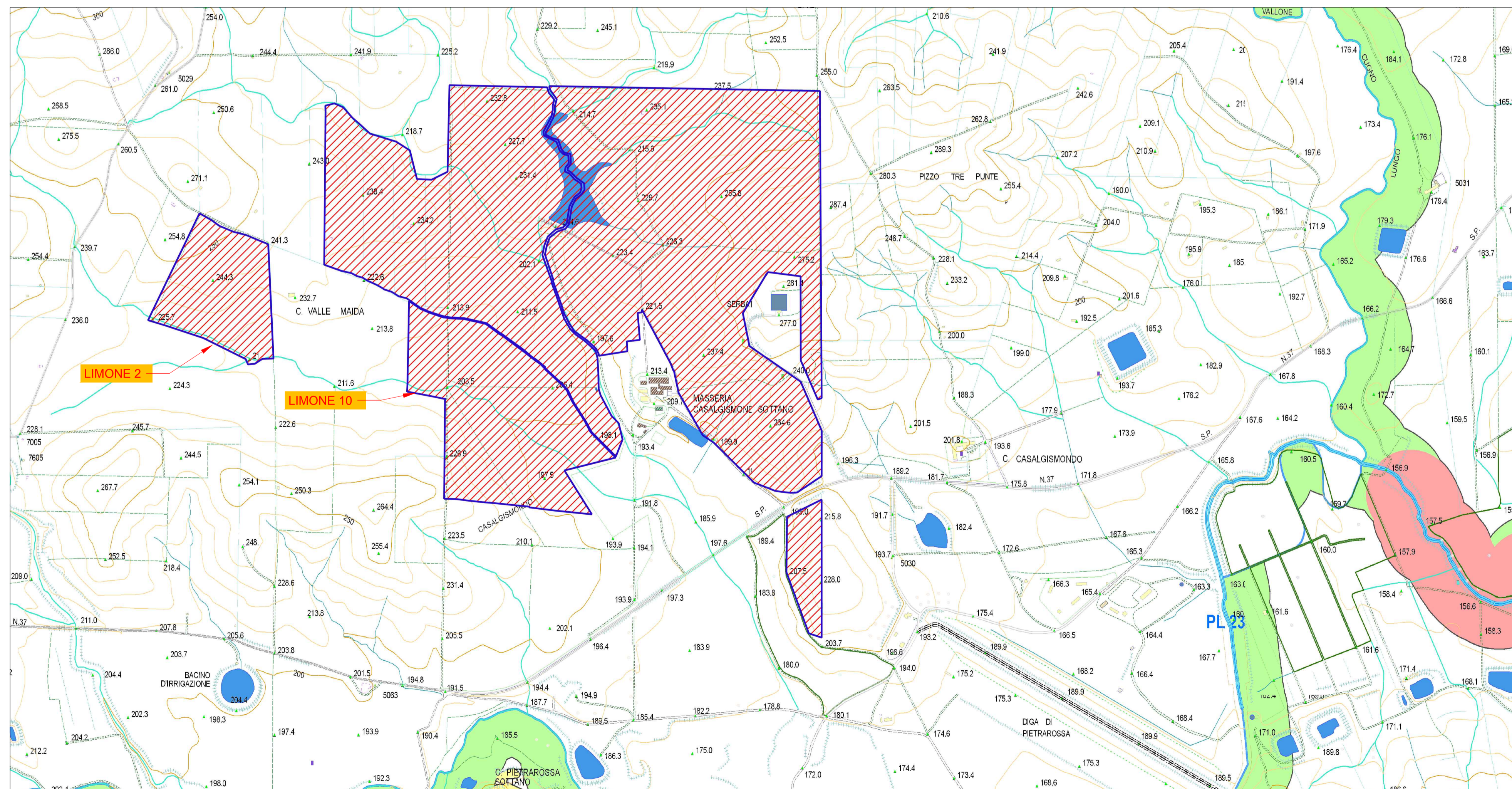
STRALCIO IGM
SCALA 1:10.000



Area Impianto FV in progetto

STRALCIO ORTOFOTO
SCALA 1:50.000

LEGENDA	
	Confine area contrattualizzata
	Area d'intervento



STRALCIO CTR - CARTA TECNICA REGIONALE
SCALA 1:10.000

REGIONE SICILIA			
COMUNI DI RAMACCA (CT), MINEO (CT) E AIDONE (EN)			
Livello di progettazione/Level of design		Progetto Definitivo	
Oggetto/Object		PROGETTO LIMONE Realizzazione impianto agrovoltico in area agricola nei Comuni di Ramacca (CT), Mineo (CT) e Aidone (EN) Sottocampo LIMONE 2 - 10 Comune: Aidone (EN)	
Elaborato/Drawing		Inquadramento Urbanistico	
Formato/Size	Scala/Scale	Varie	Codice/code MITEPUATAV034A0
A1	Data/Date	11/04/2022	
	Nome file/File name	MITEPUATAV034A0.pdf	
Revision	00	Date	11/04/2022
		Description	Prima emissione
Commessa/Project order		Progettazione Impianto Fotovoltaico	
Redatto: Ing. Vincenzo Crucillà		Approvato: Ing. Angelo Liuzzo	
 Committente/Customer		 NEREDI S.R.L. Viale Santa Panagia, 141/D - Siracusa (SR) P.IVA: 02050550892	
Progettazione e sviluppo/Planning and development		ICS S.R.L. Via Pasquale Sottocorno, 7, 20129, Milano (MI) +39(0) 0931 999730 - P.IVA: 00485050892	
Project Manager: Ing. Raimondo Barone			