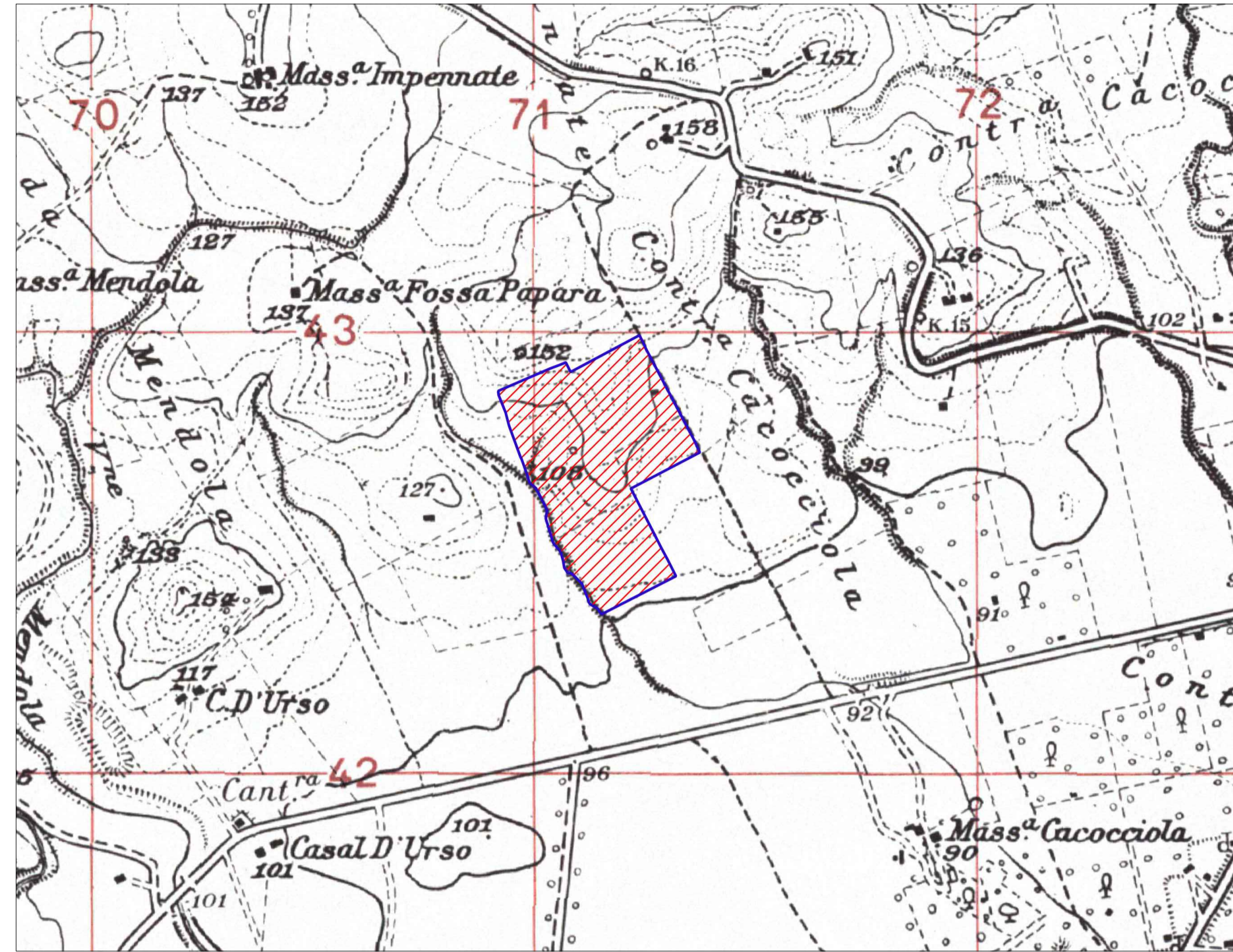


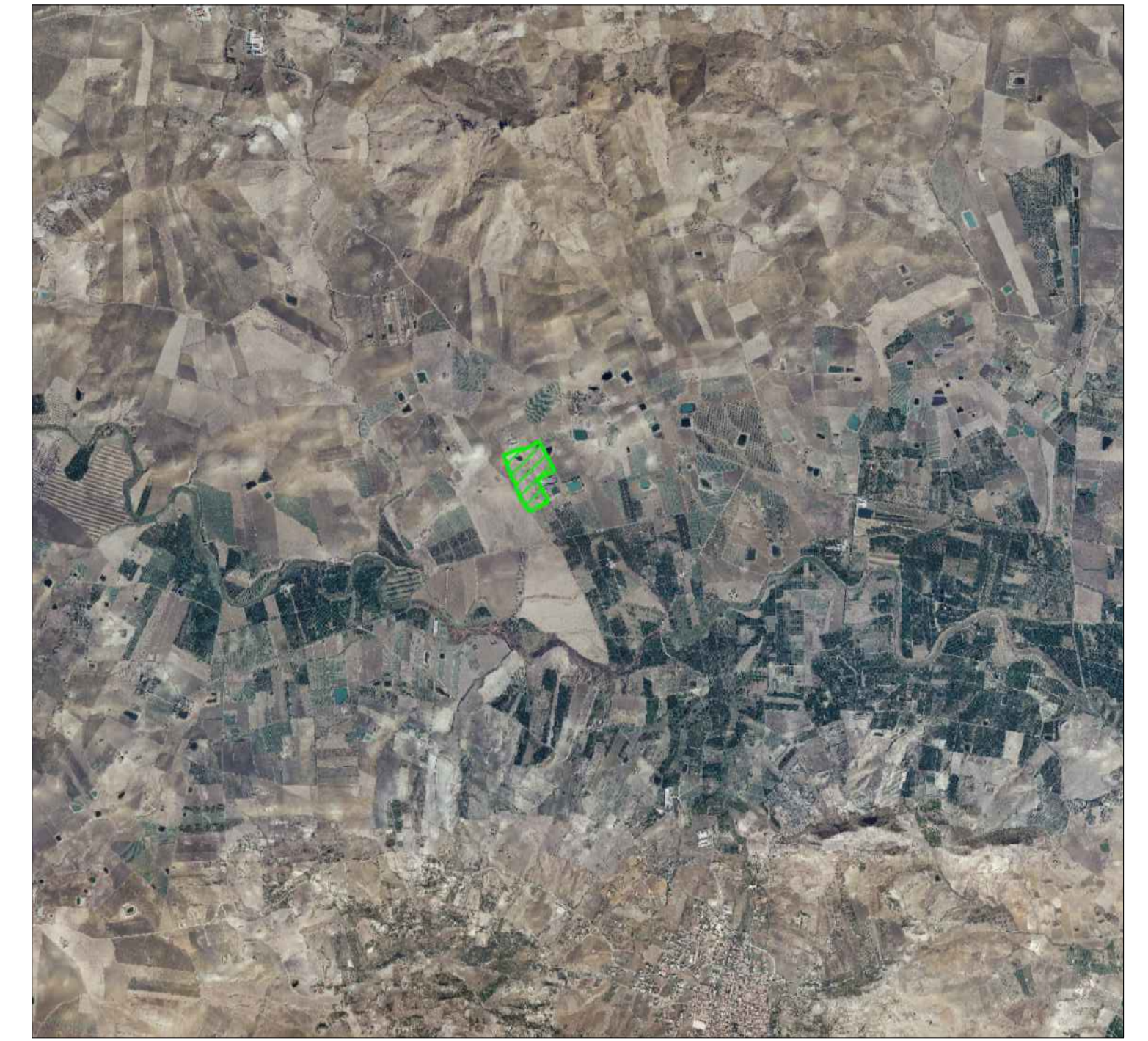


● AREA IMPIANTO FV IN PROGETTO

INQUADRAMENTO SU BASE REGIONALE  
FUORI SCALA

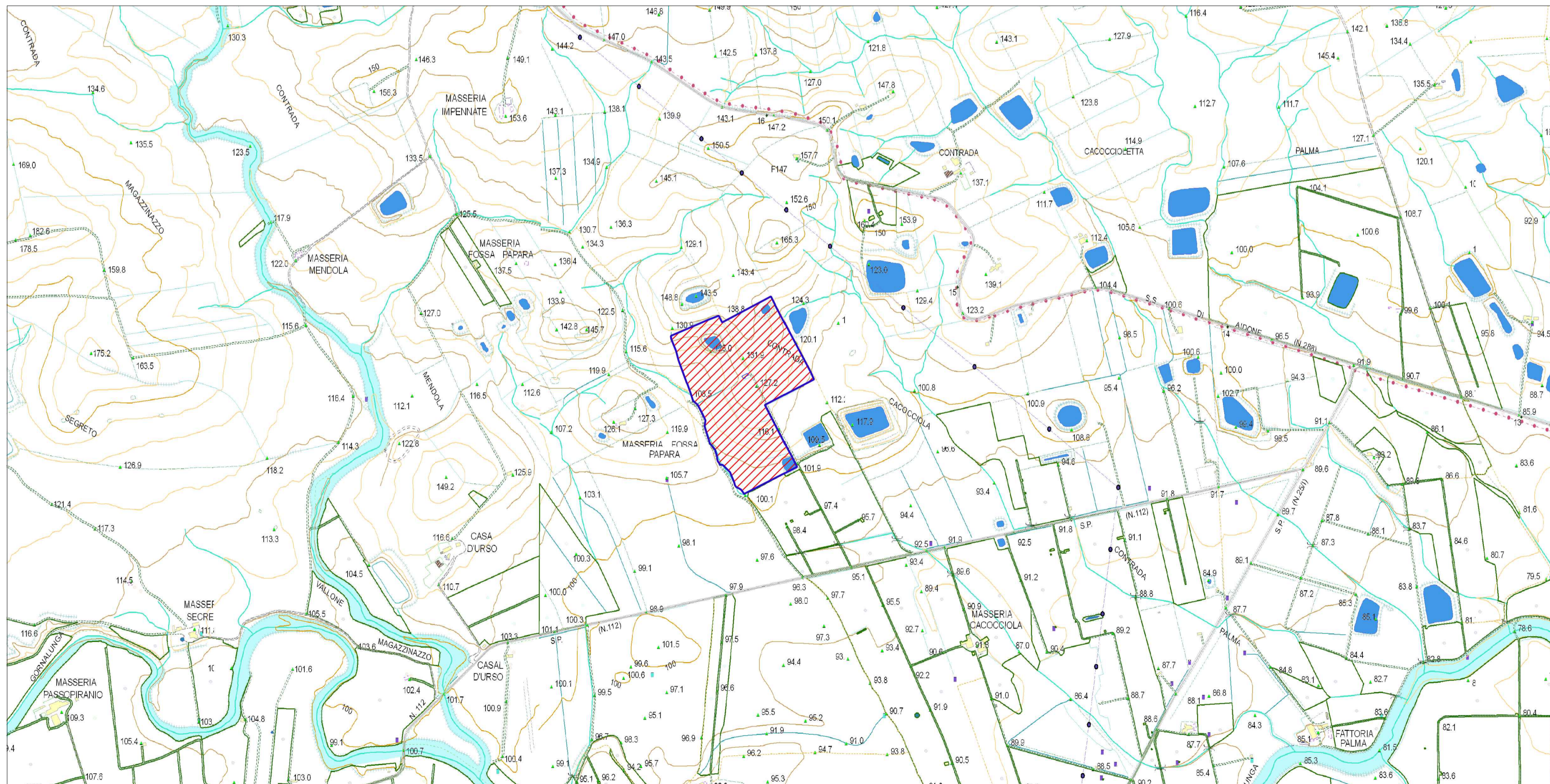


STRALCIO IGM  
SCALA 1:10.000



Area Impianto FV in progetto

STRALCIO ORTOFOTO  
SCALA 1:50.000



STRALCIO CTR - CARTA TECNICA REGIONALE  
SCALA 1:10.000

LEGENDA	
	Confine area contrattualizzata
	Area d'intervento

<b>REGIONE SICILIA</b>			
<b>COMUNI DI RAMACCA (CT), MINEO (CT) E AIDONE (EN)</b>			
Livello di progettazione/Level of design		<b>Progetto Definitivo</b>	
Oggetto/Object		<b>PROGETTO LIMONE</b>	
Realizzazione impianto agrovoltaico in area agricola nei Comuni di Ramacca (CT), Mineo (CT) e Aidone (EN)			
Sottocampo LIMONE 5 Comune: Ramacca (CT)			
Elaborato/Drawing		<b>Inquadramento Urbanistico</b>	
Formato/Size	Scala/Scale	Varie	Codice/code MITEPUATAV037A0
<b>A1</b>	Data/Date	11/04/2022	
	Nome file/File name	MITEPUATAV037A0.pdf	
Revision	00	Date	11/04/2022
		Description	Prima emissione
Commessa/Project order			
<b>Progettazione Impianto Fotovoltaico</b>			
Redatto: Ing. Vincenzo Crucillà		Approvato: Ing. Angelo Liuzzo	
Committente/Customer		<b>NEREIDI S.R.L.</b>	
Viale Santa Panagia, 141/D - Siracusa (SR) P.IVA: 02050550892			
Progettazione e sviluppo/Planning and development			
<b>ICS S.R.L.</b>			
Via Pasquale Sottocorno, 7, 20129, Milano (MI) +39(0) 0931 999730 - P.IVA: 00485050892			
Project Manager: Ing. Raimondo Barone			