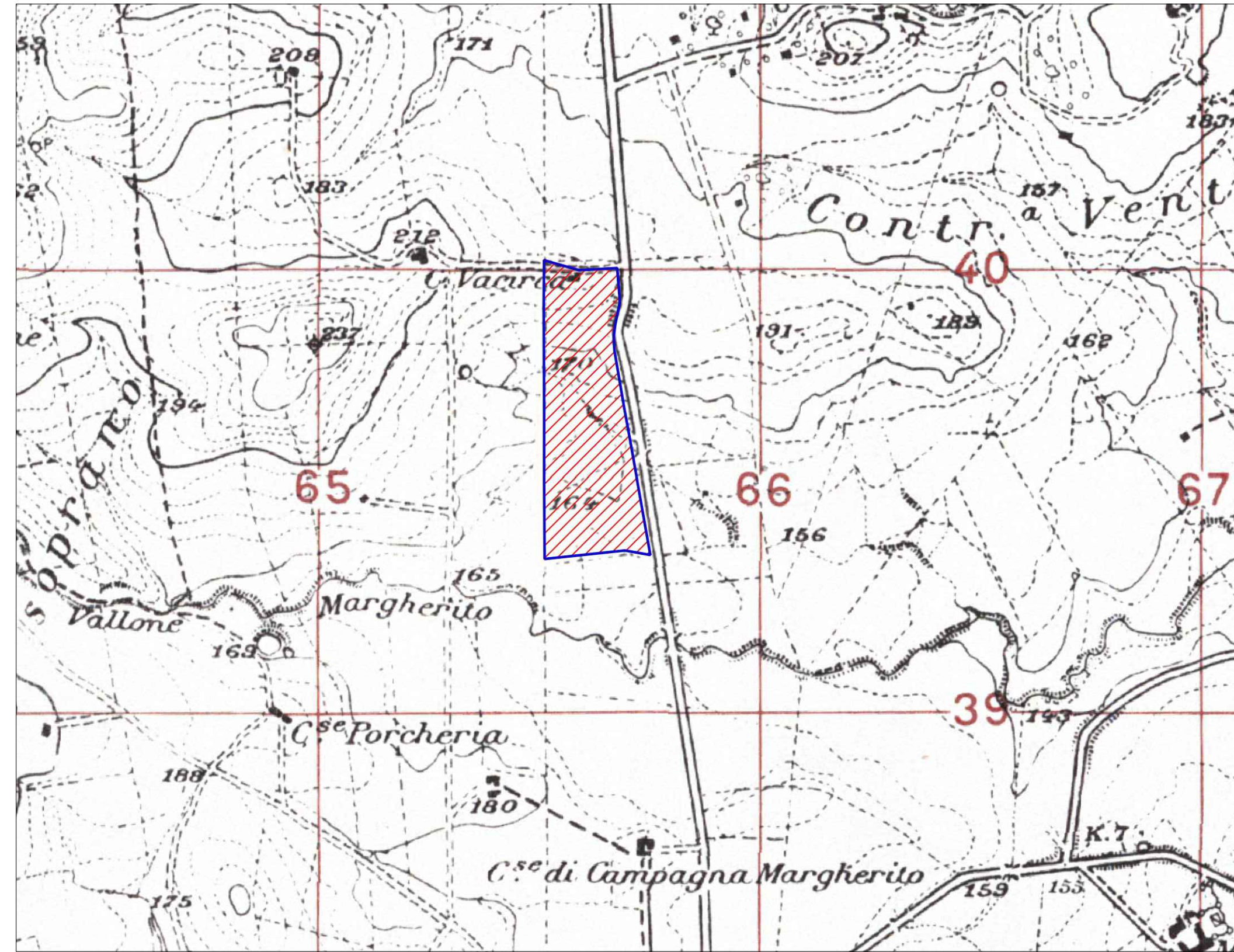


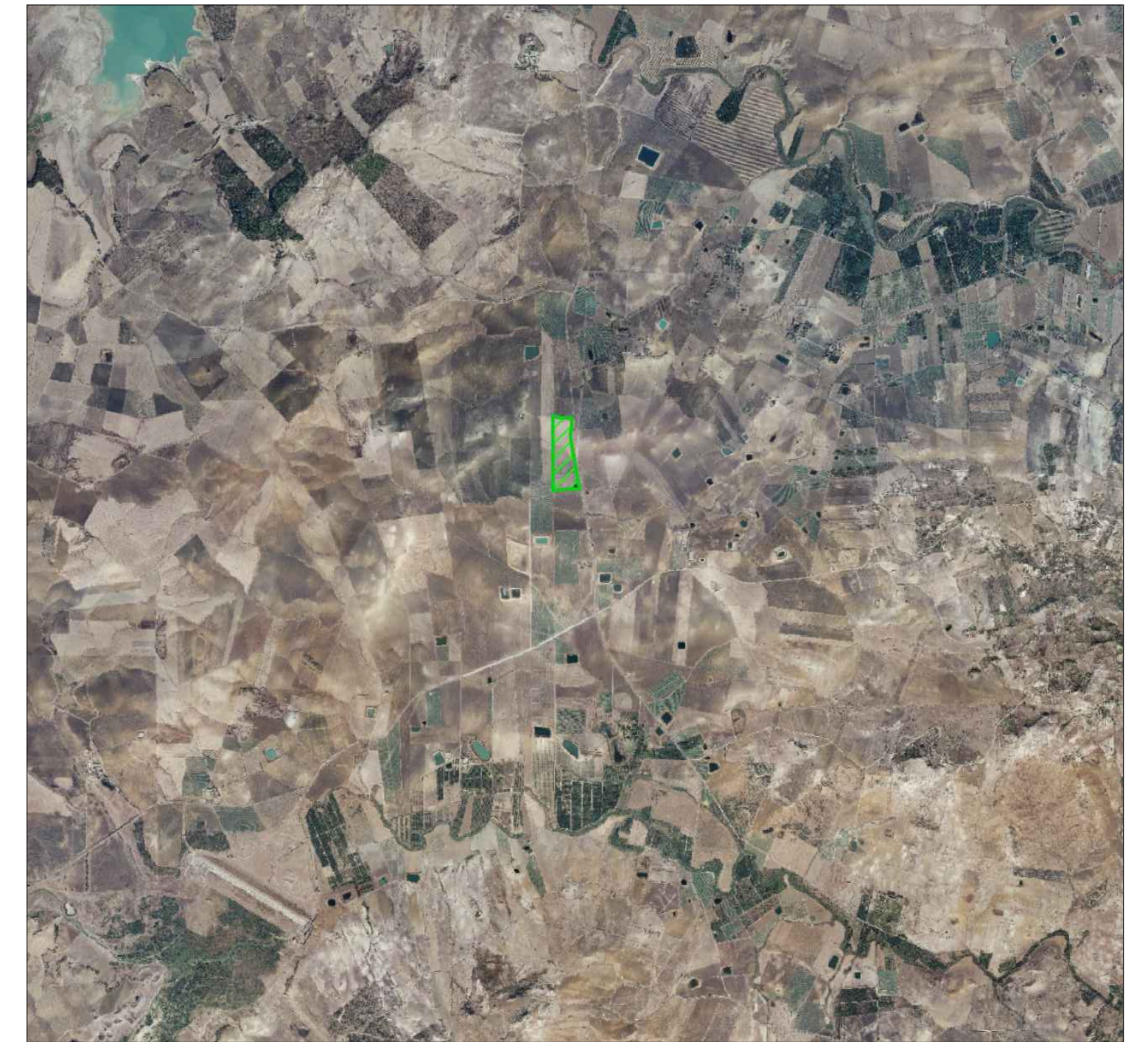


● AREA IMPIANTO FV IN PROGETTO

INQUADRAMENTO SU BASE REGIONALE
FUORI SCALA



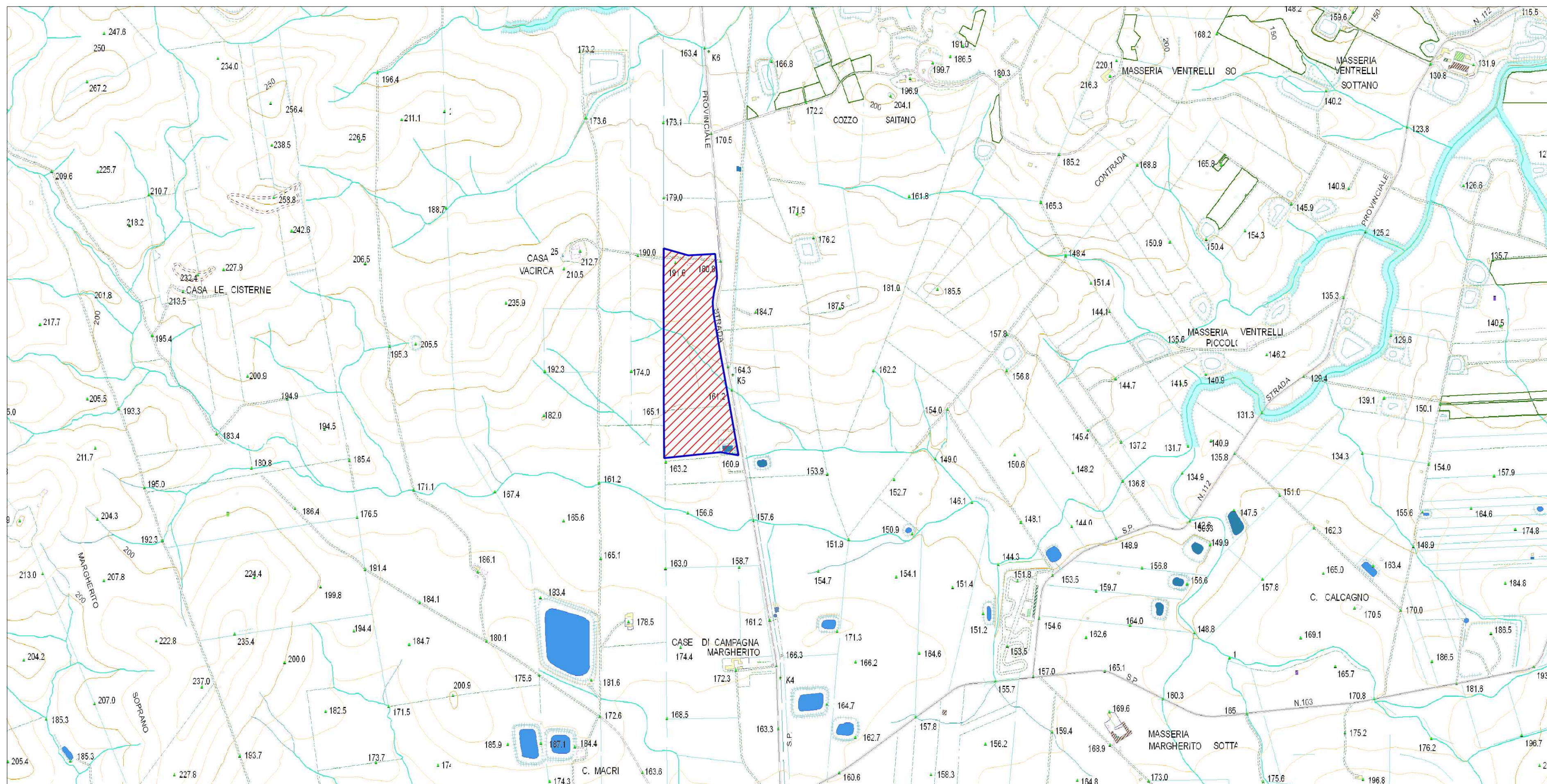
STRALCIO IGM
SCALA 1:10.000



Area Impianto FV in progetto

STRALCIO ORTOFOTO
SCALA 1:50.000

LEGENDA	
	Confine area contrattualizzata
	Area d'intervento



STRALCIO CTR - CARTA TECNICA REGIONALE
SCALA 1:10.000

REGIONE SICILIA			
COMUNI DI RAMACCA (CT), MINEO (CT) E AIDONE (EN)			
Livello di progettazione/Level of design		Progetto Definitivo	
Oggetto/Object		PROGETTO LIMONE	
Realizzazione impianto agrovoltaico in area agricola nei Comuni di Ramacca (CT), Mineo (CT) e Aidone (EN)			
Sottocampo LIMONE 7 Comune: Ramacca (CT)			
Elaborato/Drawing		Inquadramento Urbanistico	
Formato/Size	Scala/Scale	Varie	Codice/code MITEPUATAV039A0
A1	Data/Date	11/04/2022	
	Nome file/File name	MITEPUATAV039A0.pdf	
Revision	00	Date	11/04/2022
		Description	Prima emissione
Commessa/Project order			
Progettazione Impianto Fotovoltaico			
Redatto: Ing. Vincenzo Crucillà		Approvato: Ing. Angelo Liuzzo	
Committente/Customer		NEREIDI S.R.L.	
Viale Santa Panagia, 141/D - Siracusa (SR) P.IVA: 02050550892			
Progettazione e sviluppo/Planning and development			
ICS S.R.L.			
Via Pasquale Sottocorno, 7, 20129, Milano (MI) +39(0) 0931 999730 - P.IVA: 00485050892			
Project Manager: Ing. Raimondo Barone			