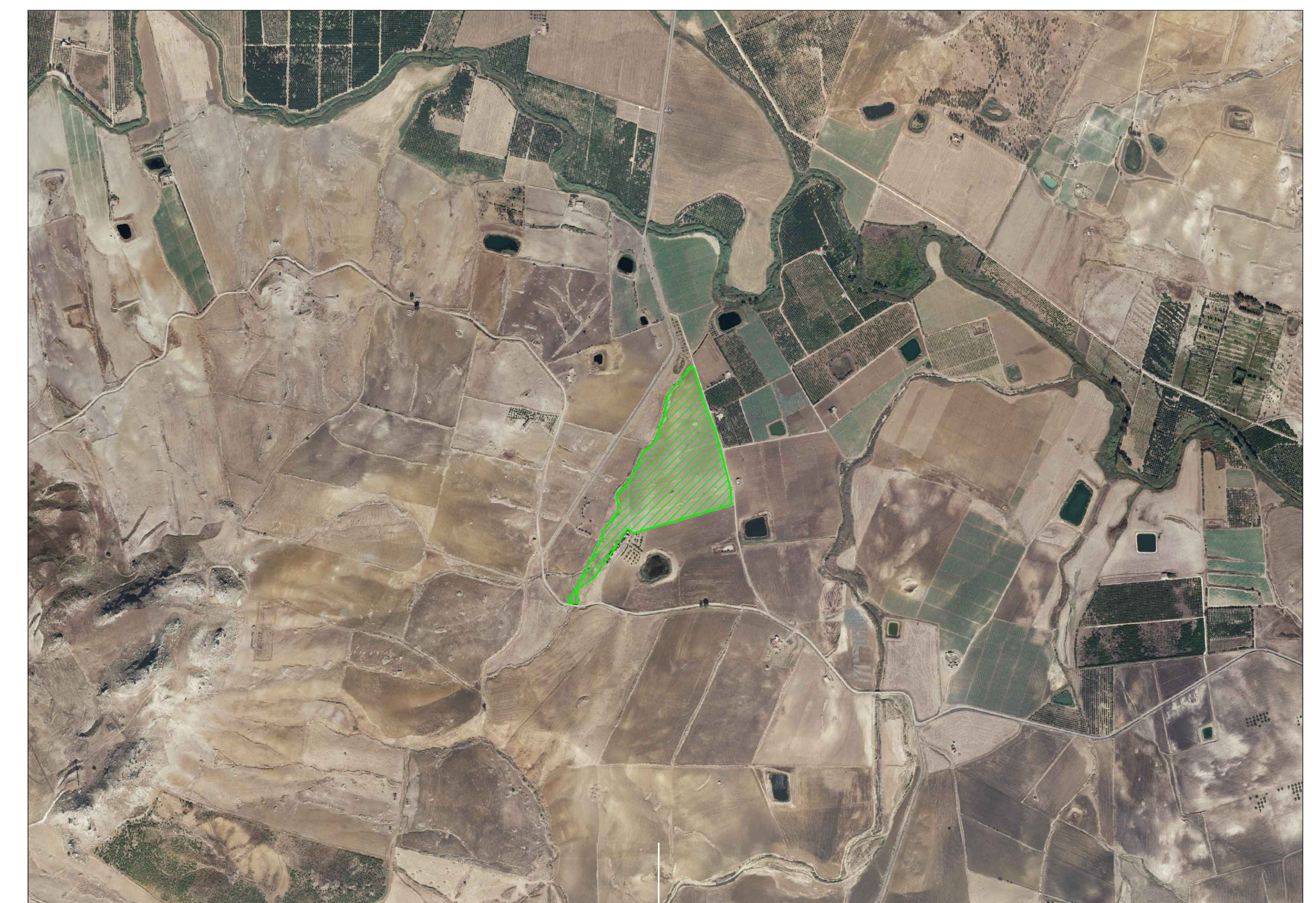

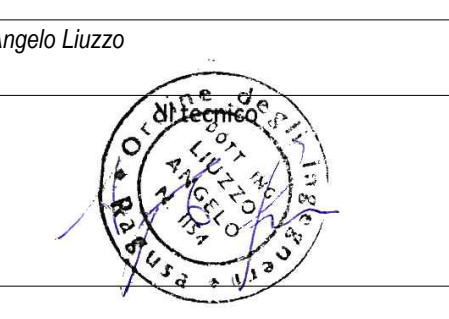
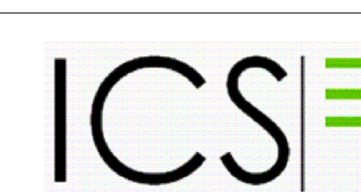


STRALCIO CTR - CARTA TECNICA REGIONALE
SCALA 1:2.000



Area Impianto FV in progetto

STRALCIO ORTOFOTO
SCALA 1:10.000

REGIONE SICILIA			
COMUNI DI RAMACCA (CT), MINEO (CT) E AIDONE (EN)			
Livello di progettazione/Level of design		Progetto Definitivo	
Oggetto/Object		PROGETTO LIMONE	
Realizzazione impianto agrovoltaico in area agricola nei Comuni di Ramacca (CT), Mineo (CT) e Aidone (EN)		Sottocampo LIMONE 6	
		Comune: Mineo (CT)	
Elaborato/Drawing			
Definizione aree utili al netto dei vincoli su Carta Tecnica Regionale			
Formato/Size	Scale/Scala	Varie	Codice/tod# MITEPUATAV054A0
A0	Data/Date	11/04/2022	
	Nome file/File name	MITEPUATAV054A0.pdf	
Revision	00	Date	11/04/2022
		Description	Prima emissione
Commissa/Project order			
Progettazione Impianto Fotovoltaico			
Redatto: Ing. Vincenzo Crucilli		Approvato: Ing. Angelo Liuzzo	
			
Committente/Customer		NEREIDI S.R.L.	
		Viale Santa Panagia, 141/D - Siracusa (SR)	
		P.IVA: 02050550892	
Progettazione e sviluppo/Planning and development			
		ICS S.R.L.	
		Via Pasquale Sottocorno, 7, 20129, Milano (MI)	
		+39(0) 0931 999730 - P.IVA: 00485050892	
Project Manager: Ing. Raimondo Barone			

LEGENDA SIMBOLI	
	Confine area contrattualizzata
	Recinzione Perimetrale
	Fascia di mitigazione perimetrale - 10 m
	Viabilità interna
	Aree utili d'intervento
	Aree escluse dall'intervento
FASCE DI RISPETTO ELETTRODOTTI E METANODOTTI	
	50 m - Elettrodotti alta tensione - 380 Kw
	40 m - Elettrodotti alta tensione - 220 Kw
	30 m - Elettrodotti Alta tensione - 150 Kw
	20 m - Elettrodotti media tensione
	10 m - Metanodotto interrato
	20 m - Metanodotto sopraelevato
VINCOLI	
	Vincolo Paesaggistico - Regimi Normativi
	Siti di importanza comunitaria (SIC) e Zone di protezione Speciale (ZPS)
	Parchi e Riserve
FASCE DI RISPETTO DAL CONFINE STRADALE - FUORI DAI CENTRI ABITATI	
DPR 16 Dicembre 1992, n. 495 - art. 26 (art. 16 Cod. Str.)	
	60 m per le strade di tipo A
	40 m per le strade di tipo B
	30 m per le strade di tipo C
	20 m per le strade di tipo F
	10 m per le strade vicinali di tipo F
FASCIA DI RISPETTO DALLE LINEE FERROVIARIE	
DPR 11 Luglio 1980, n. 753 - art. 49	
	30 m dal limite della zona di occupazione della più vicina rotaia.