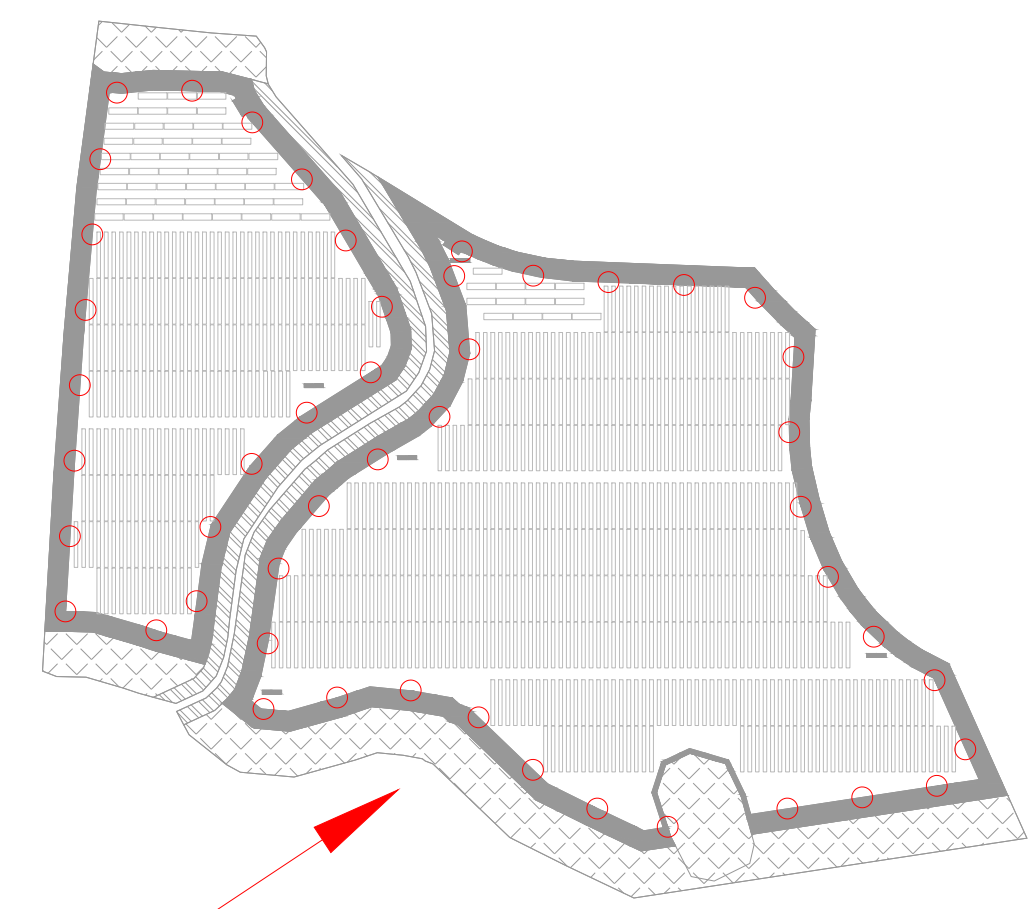
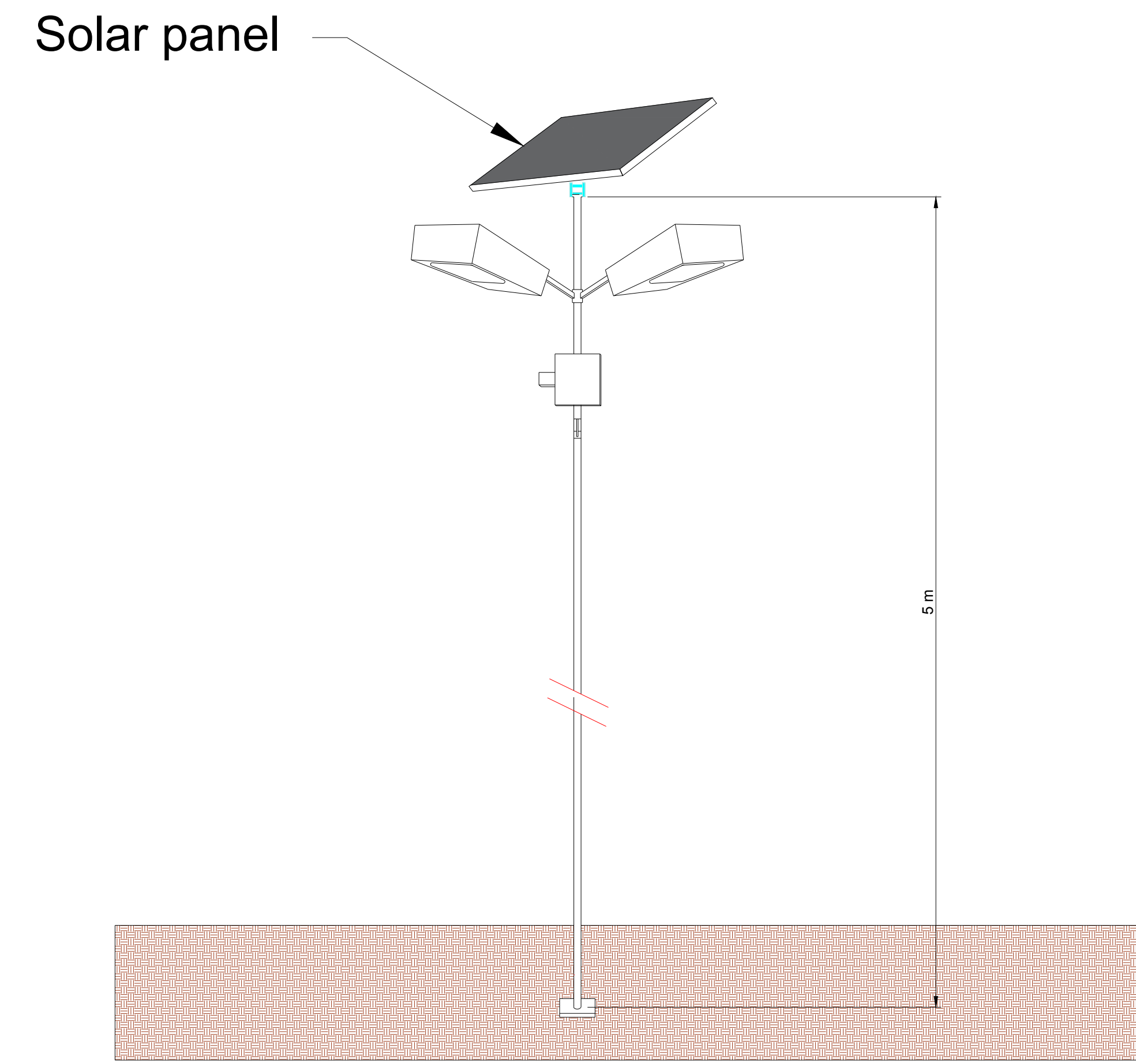
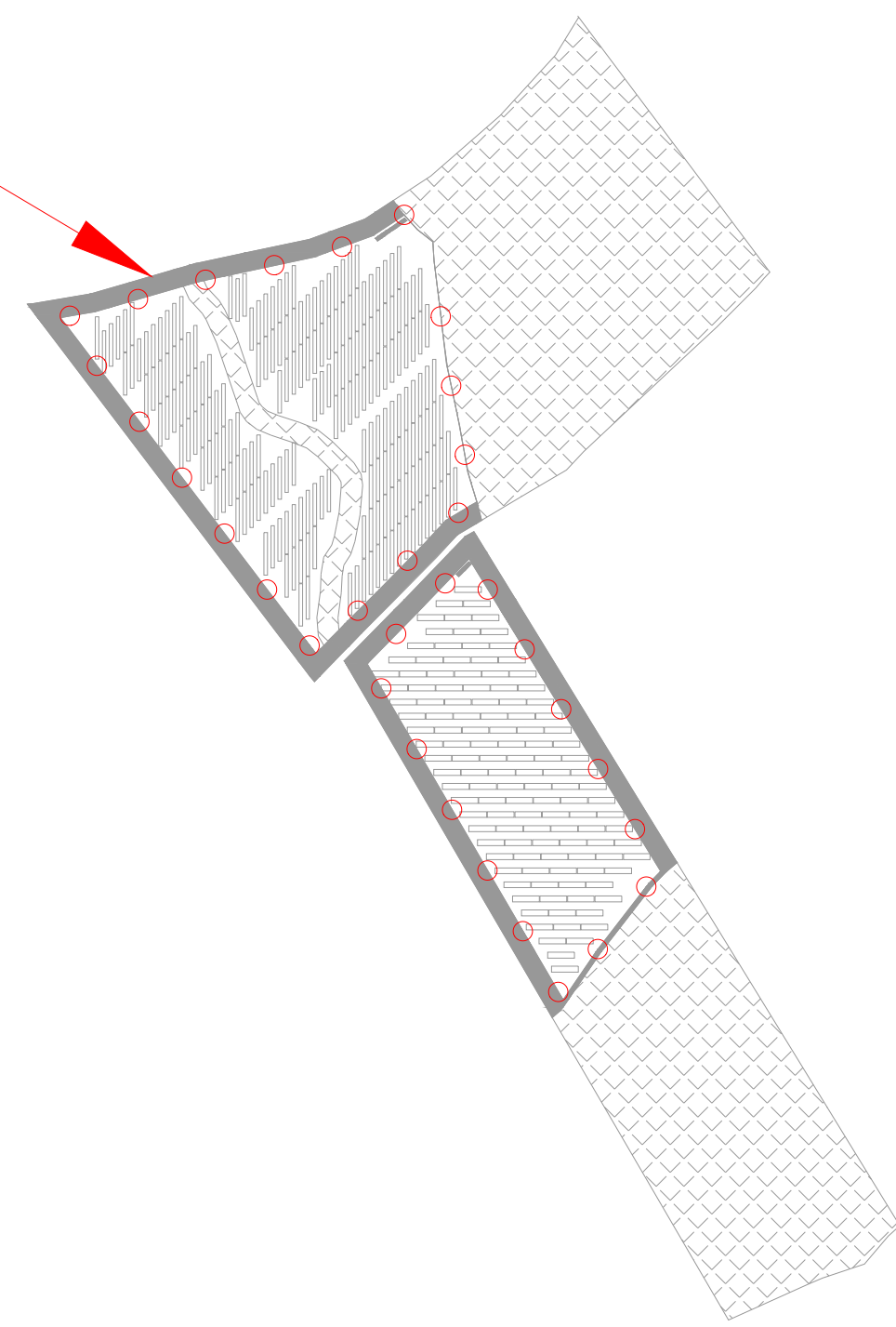


DETTAGLIO PALO ILLUMINAZIONE



LIMONE 3

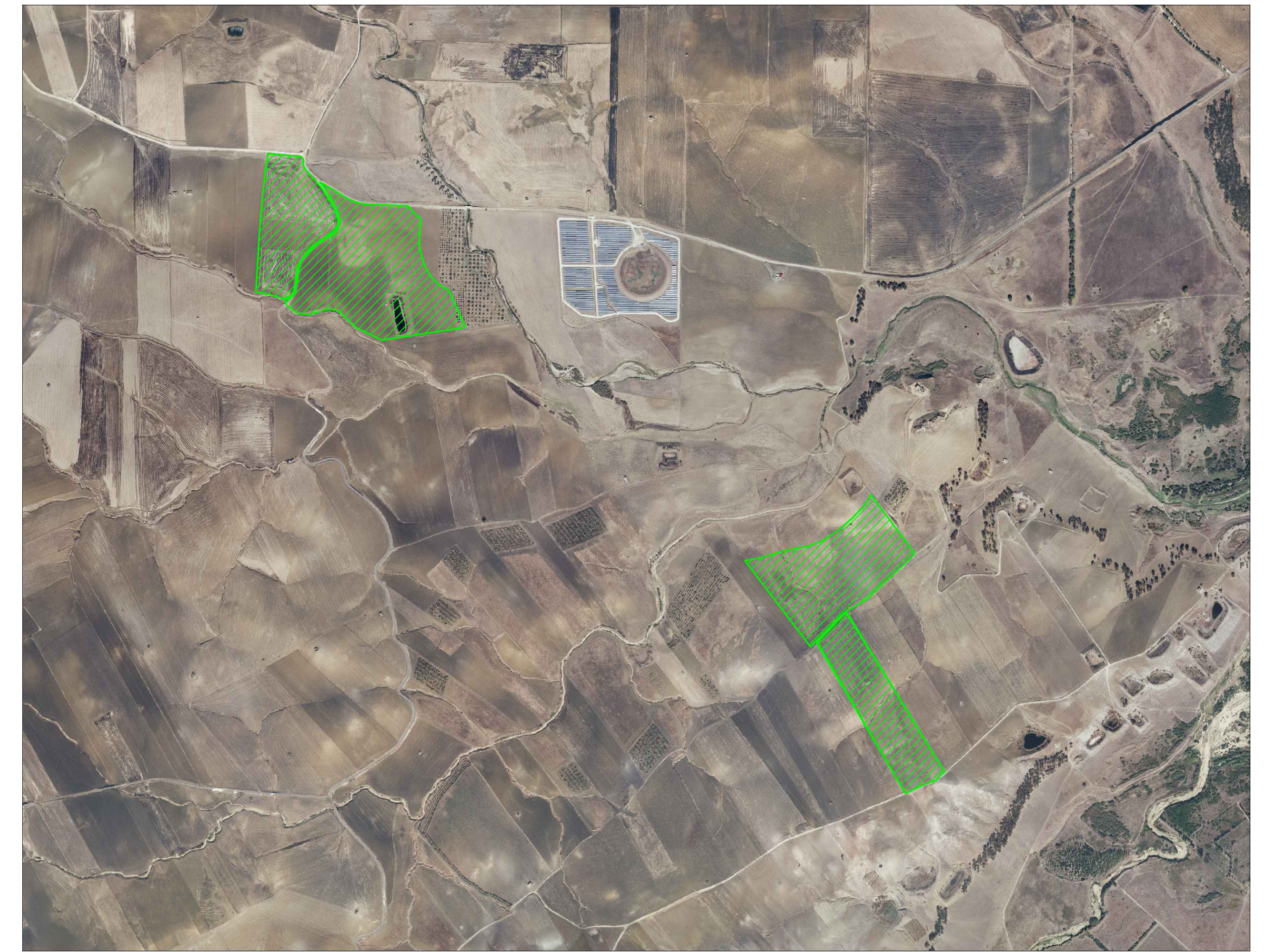
LIMONE 11



LEGENDA

○ Palo impianto di illuminazione

LAYOUT DI IMPIANTO
SCALA 1:5.000



Area Impianto FV in progetto

STRALCIO ORTOFOTO
SCALA 1:10.000

REGIONE SICILIA			
COMUNI DI RAMACCA (CT), MINEO (CT) E AIDONE (EN)			
Livello di progettazione/Level of design		Progetto Definitivo	
Oggetto/Object		PROGETTO LIMONE	
Realizzazione impianto agrofotovoltaico in area agricola nei Comuni di Ramacca (CT), Mineo (CT) e Aidone (EN)			
Sottocampo LIMONE 3 - 11			
Comuni: Mineo (CT) e Aidone (EN)			
Elaborato/Drawing		Layout impianto di illuminazione	
Formato/Size	Scala/Scale	Varie	Codice/cod® MITEPUATAV078A0
A0	Data/Date	05/04/2022	
	Nome file/File name	MITEPUATAV078A0.pdf	
Revision	00	Date	05/04/2022
		Description	Prima emissione
Commissa/Project order			
Progettazione Impianto Fotovoltaico			
Redatto: Ing. Vincenzo Crucchià		Approvato: Ing. Angelo Liuzzo	
			
Committente/Customer			
NEREIDI S.R.L.			
Viale Santa Panagia, 141/D - Siracusa (SR)			
P.IVA: 0206050892			
Progettazione e sviluppo/Planning and development			
ICS S.R.L.		ICS	
Via Pasquale Sottoserra, 7, 20129, Milano (MI)			
+39(0) 0931 999730 - P.IVA: 00485050892			
Project Manager: Ing. Raimondo Barone			