

COMUNE DI SAN MAURO FORTE (MT)

Valutazione di Impatto Ambientale (Art. 23 D.lgs. 152/06)
REALIZZAZIONE E ESERCIZIO DI IMPIANTO AGRIVOLTAICO Pn 19,996 MWp
 in "Località Tenuta San Gennaro"

Foglio 4 P.lle 16, 26, 237, 241

SOLAR VICTORIA S.R.L.

ENERGY PROJECT SYSTEM
 EPS ENGINEERING SRL
 P.I. 03953670913 | R.E.A. CE -286561
 Via Vito di Jace 201 | 61021 | Aviano (CN)
 T. +39 081-563.14.00 | www.epsnet.it

Società certificata
 ESCo UNI CEI 11352:2014
 EGE UNI CEI 11339:2009
 QMS UNI EN ISO 9001:2015

Direttore Tecnico: Ing. Giuseppe ZANNELLI
 Team di Progetto: Ing. Arduino ESPOSITO
 Ing. Ernesto MESCO
 arch. Emiliano MELE
 geol. Franco GIANCRISTIANO

TIPI DI PAESAGGI

Rev.	Descrizione	Data	CRI	Scala	Tavola
01	Prima emissione	01.04.2022	TTV00034	1:30.000	
02					
03					
04					
05					
06					

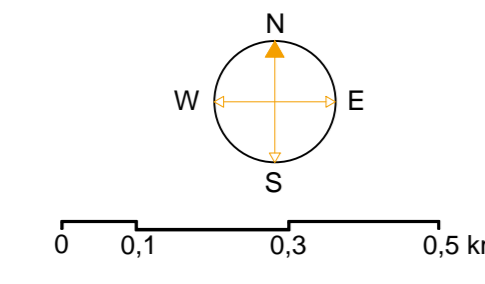
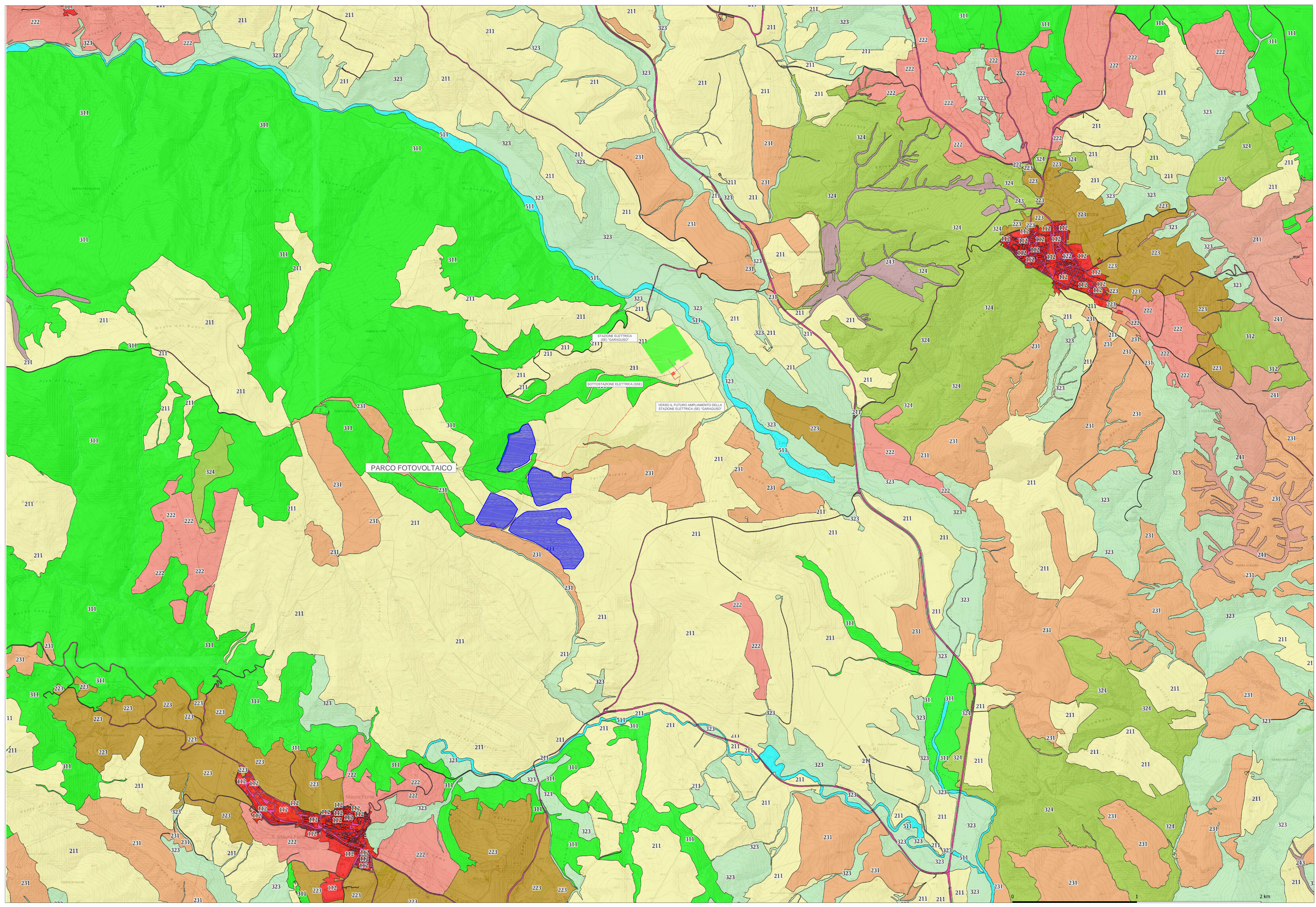
A.3.7.

VIRIDI Questo disegno è di nostra proprietà riservata secondo termini di legge e ne è vietata la riproduzione anche parziale senza nostra autorizzazione scritta.

LEGENDA

- Reticolo idrografico
- Area di intervento
- Stazione Elettrica di Trasformazione (SE) "Garaguso"
- Sottostazione Elettrica di Trasformazione (SSE) 20/36 kV
- MT Elettrodotto interrato Linea MT 20 kV di interconnessione dei sottocampi
- MT Elettrodotto interrato Linea MT 20 kV di collegamento alla Sottostazione Elettrica
- AT Elettrodotto interrato Linea AT 36 kV di collegamento al futuro ampliamento della Stazione Elettrica di Trasformazione (SE) della RTN 380/150 kV "Garaguso"

- Aree agricole
- Prati
- Boschi e arbusteti
- Prati stabili
- Corsi d'acqua



2 km