

COMUNE DI SAN MAURO FORTE (MT)

Valutazione di Impatto Ambientale (Art. 23 D.lgs. 152/06)
REALIZZAZIONE E ESERCIZIO DI IMPIANTO AGRIVOLTAICO Pn 19,996 MWp
 in "Località Tenuta San Gennaro"

Foglio 4 P.lle 16, 26, 237, 241

SOLAR VICTORIA S.R.L.

ENERGY PROJECT SYSTEM
 EPS ENGINEERING SRL
 P.I. 03953670613 R.E.A. CE -286561
 Via Vito di Jace 201 01101 Aviano (CN)
 T. +39 081-563.14.00 | www.epsen.it

Società certificata
 ES04 UNI CEI 11352:2014
 ECE UNI CEI 11339:2009
 OMS UNI EN ISO 9001:2015

Direttore Tecnico: Ing. Giuseppe ZANNELLI
 Team di Progetto: Ing. Arduino ESPOSITO
 Ing. Eraldo BRICO
 arch. Emiliano MELE
 geol. Franco GIANCRISTIANO

CARTA USO DEL SUOLO

Rev.	Descrizione	Data	CRI	Scala	Tavola
01	Prima emissione	01.04.2022	PT000834	1:30.000	
02					
03					
04					
05					
06					

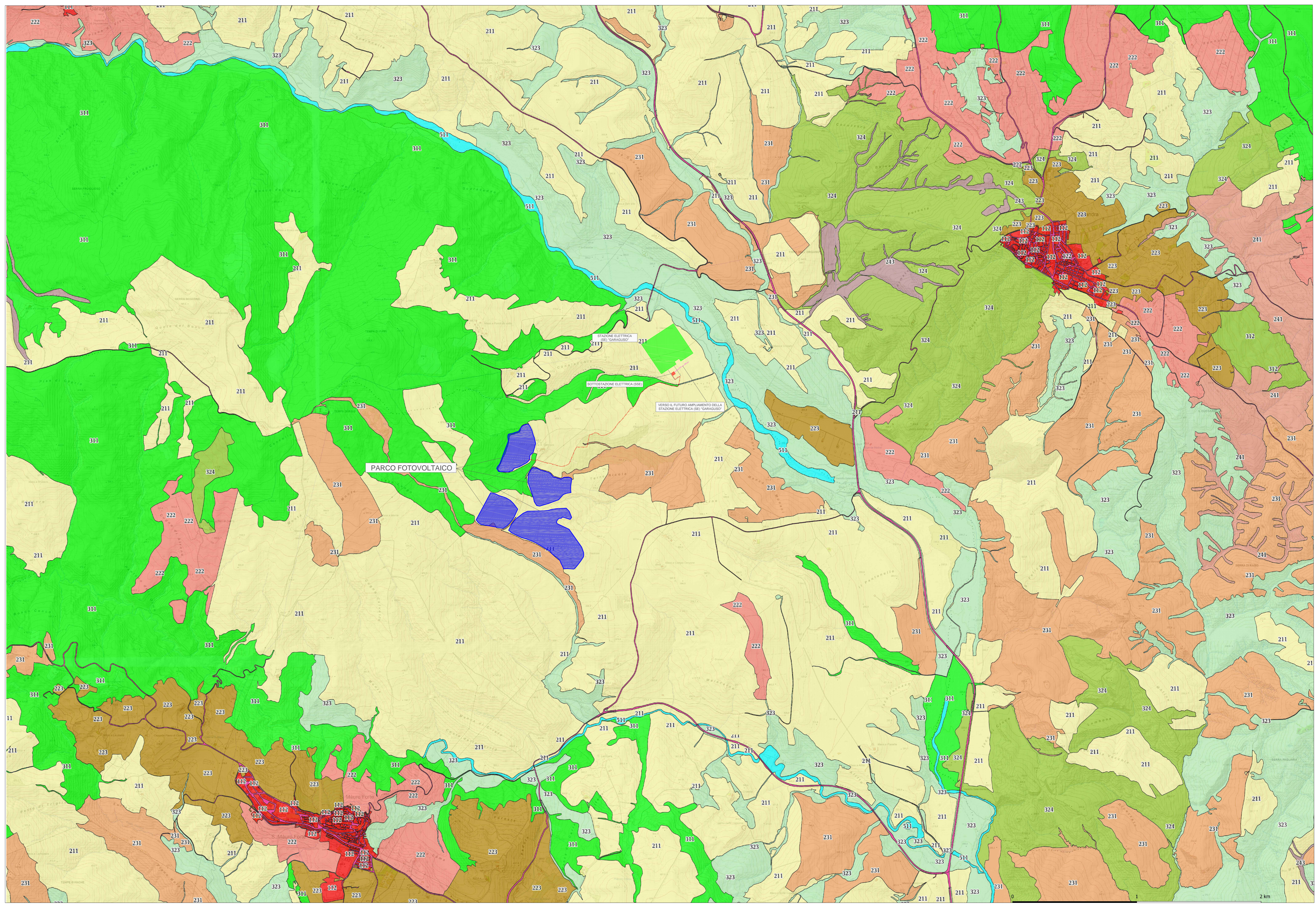
A.3.10.

VIRIDI Questo disegno è di nostra proprietà riservata secondo termini di legge e non è consentita la riproduzione anche parziale senza nostra autorizzazione scritta.

LEGENDA

- Reticolo idrografico
- Area di intervento
- Stazione Elettrica di Trasformazione (SE) "Garaguso"
- Sottostazione Elettrica di Trasformazione (SSE) 20/36 kV
- Elettrodotto interrato Linea MT 20 kV di interconnessione dei sottocampi
- Elettrodotto interrato Linea MT 20 kV di collegamento alla Sottostazione Elettrica
- Elettrodotto interrato Linea AT 36 kV di collegamento al futuro ampliamento della Stazione Elettrica di Trasformazione (SE) della RTN 380/150 kV "Garaguso"

- 1.1.1. Zone residenziali a tessuto continuo
- 1.1.2. Zone residenziali a tessuto discontinuo e rado
- 1.2.1. Aree industriali, commerciali e dei servizi pubblici e privati
- 1.2.2. Reti stradali, ferroviarie e infrastrutture tecniche
- 1.2.4. Aeroporti
- 1.3.1. Aree estrattive
- 1.3.2. Discariche
- 1.3.3. Cantieri
- 1.4.1. Aree verdi urbane
- 1.4.2. Aree ricreative e sportive
- 2.1.1. Seminativi in aree non irrigue
- 2.1.2. Seminativi in aree irrigue
- 2.2.1. Vigneti
- 2.2.2. Frutteti e frutti minori
- 2.2.3. Oliveti
- 2.3.1. Prati stabili
- 2.4.1. Colture temporanee associate a colture permanenti
- 2.4.2. Sistemi colturali e particellari complessi
- 2.4.3. Aree prevalentemente occupate da colture agrarie
- 3.1. Zone boscate
- 3.1.1. Boschi di latifoglie
- 3.1.2. Boschi di conifere
- 3.1.3. Boschi misti di conifere e latifoglie
- 3.2.1. Aree a pascolo naturale e praterie
- 3.2.3. Aree a vegetazione sclerofilla
- 3.2.4. Aree a vegetazione boschiva ed arbustiva in evoluzione
- 3.3.1. Spiagge, dune e sabbie
- 3.3.2. Rocce nude, falesie, rupi, affioramenti
- 3.3.3. Aree con vegetazione rada
- 4.1.1. Paludi interne
- 5.1.1. Corsi d'acqua, canali e idrovie
- 5.1.2. Bacini d'acqua



2 km