

COMUNE DI SAN MAURO FORTE (MT)

Valutazione di Impatto Ambientale (Art. 23 D.lgs. 152/06)
REALIZZAZIONE E ESERCIZIO DI IMPIANTO FOTOVOLTAICO Pn 19.996 MWp
 in "Località Tenuta San Gennaro"

Foglio 4 P.lle 24, 198

SOLAR MUNDUS.R.L.

ENERGY PROJECT SYSTEM
 EPS ENGINEERING SRL
 P.I. 02853070613 R.E.A. CE 2882561
 Via Vito di Bari 20 | 51033 Arezzo (Ar)
 T. +39 081-503.14.00 | www.epsemit.it

Società certificata
 ESO UNI CEI 11352:2014
 ESO UNI CEI 11359:2009
 GMS UNI EN ISO 9001:2015

Direttore Tecnico: ing. Giuseppe ZANELLI
 Team di Progetto: Ing. Adriano ESPOSITO
 Ing. Emiliano MISSO
 Arch. Emiliano MELLE
 Geol. Franco GIANCRISTIANO

PLANIMETRIA DELL'IMPIANTO

Rev.	Descrizione	Data	CSI	Scala	Tavola
00	Prima emissione	01.04.2022	FTV00435	1:1.500	
01					
02					
03					
04					
05					
06					

A.3.22.

Questo disegno è di nostra proprietà riservata secondo termini di legge e non è vietata la riproduzione anche parziale senza nostra autorizzazione scritta

LEGENDA

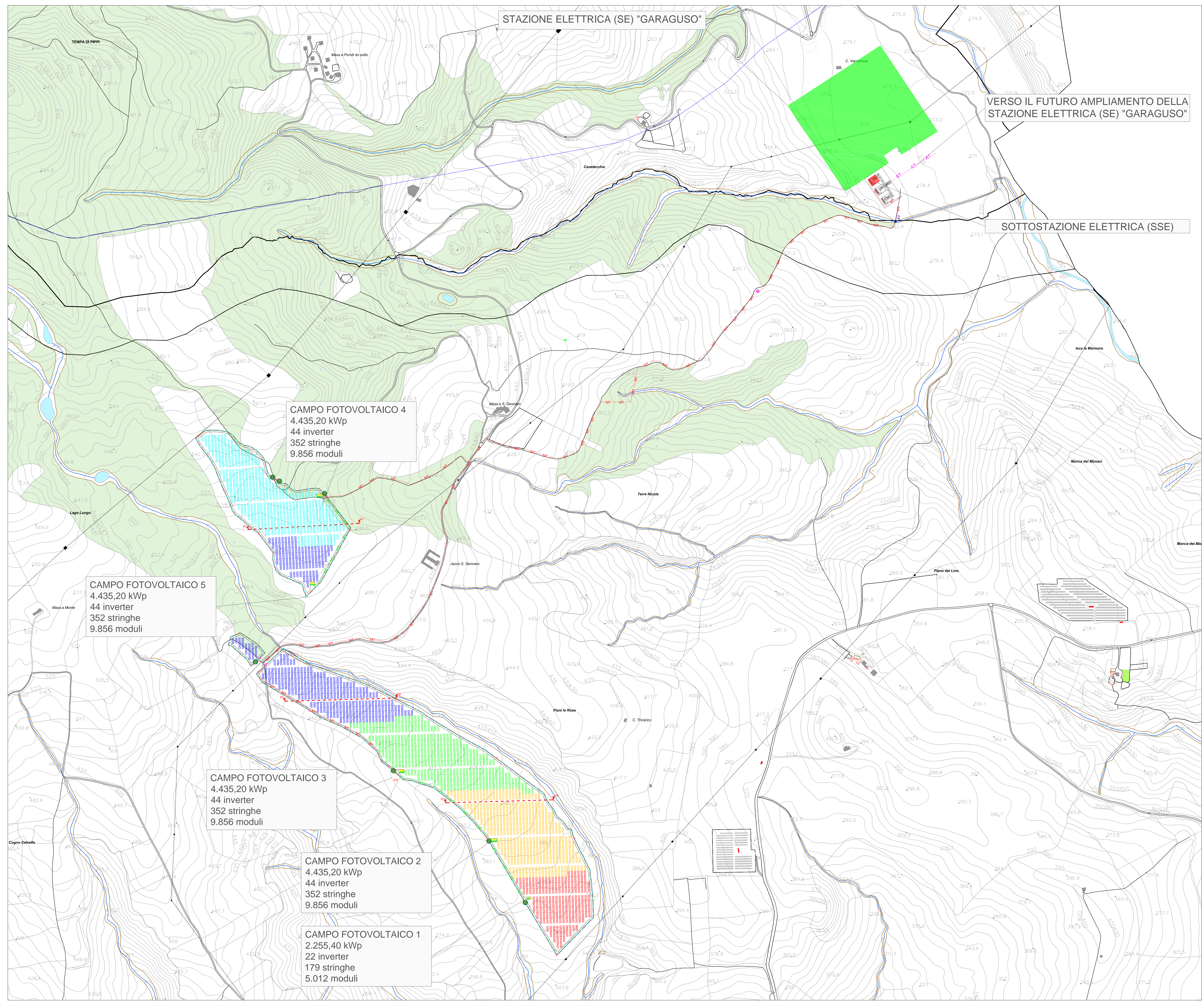
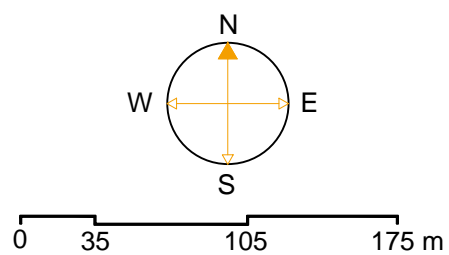
- Limite di proprietà
- Recinzione Campo Fotovoltaico
- Siepe
- Palo di illuminazione
- Palo di illuminazione con video sorveglianza
- Alberi
- Viabilità interna di servizio
- Limiti comunali
- Moduli Fotovoltaici Canadian Solar HiKu CS3W-450MS (2108*1048*40)
- Campo Fotovoltaico 1
- Campo Fotovoltaico 2
- Campo Fotovoltaico 3
- Campo Fotovoltaico 4
- Campo Fotovoltaico 5
- Cabina di Campo
2 TRAF0 BT/MT 0,4/20 kV 2,00 MVA
- Cabina di Campo
1 TRAF0 BT/MT 0,4/20 kV 1,00 MVA
- Locali inverter
- Stazione Elettrica di Trasformazione (SE) "Garaguso"
- Sottostazione Elettrica di Trasformazione (SSE) 20/36 kV
- Elettrodotto interrato Linea MT 20 kV di interconnessione dei sottocampi
- Elettrodotto interrato Linea MT 20 kV di collegamento alla Sottostazione Elettrica
- Elettrodotto interrato Linea AT 36 kV di collegamento al futuro ampliamento della Stazione Elettrica di Trasformazione (SE) della RTN 380/150 kV "Garaguso"

Parco Fotovoltaico

19.996,20 kWp
198 inverter (92 kVA)
1.587 stringhe (28 moduli)
44.436 moduli

Quadro sinottico aree di progetto

totale aree in disponibilità 38,99 ha
totale area recintata 282.495,30 mq
superficie di occupazione campo fotovoltaico 98.167,30 mq
superficie cabine di campo e locali inverter 270 mq
superficie fascia verde di mitigazione impianto 4.272 mq
superficie viabilità interna di servizio 20.000 mq



CAMPO FOTOVOLTAICO 4
 4.435,20 kWp
 44 inverter
 352 stringhe
 9.856 moduli

CAMPO FOTOVOLTAICO 5
 4.435,20 kWp
 44 inverter
 352 stringhe
 9.856 moduli

CAMPO FOTOVOLTAICO 3
 4.435,20 kWp
 44 inverter
 352 stringhe
 9.856 moduli

CAMPO FOTOVOLTAICO 2
 4.435,20 kWp
 44 inverter
 352 stringhe
 9.856 moduli

CAMPO FOTOVOLTAICO 1
 2.255,40 kWp
 22 inverter
 179 stringhe
 5.012 moduli

STAZIONE ELETTRICA (SE) "GARAGUSO"

VERSO IL FUTURO AMPLIAMENTO DELLA STAZIONE ELETTRICA (SE) "GARAGUSO"

SOTTOSTAZIONE ELETTRICA (SSE)