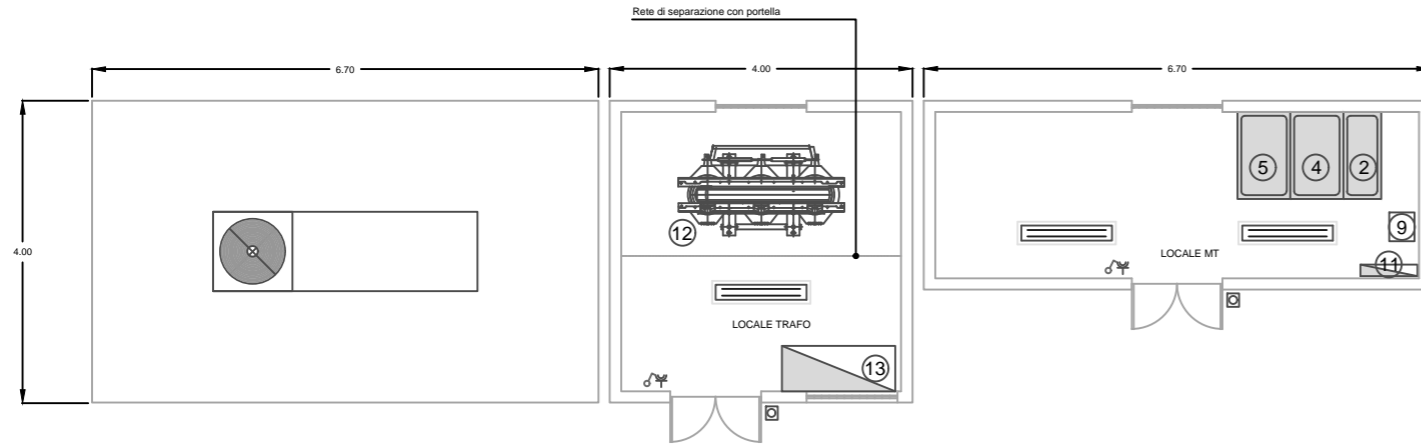
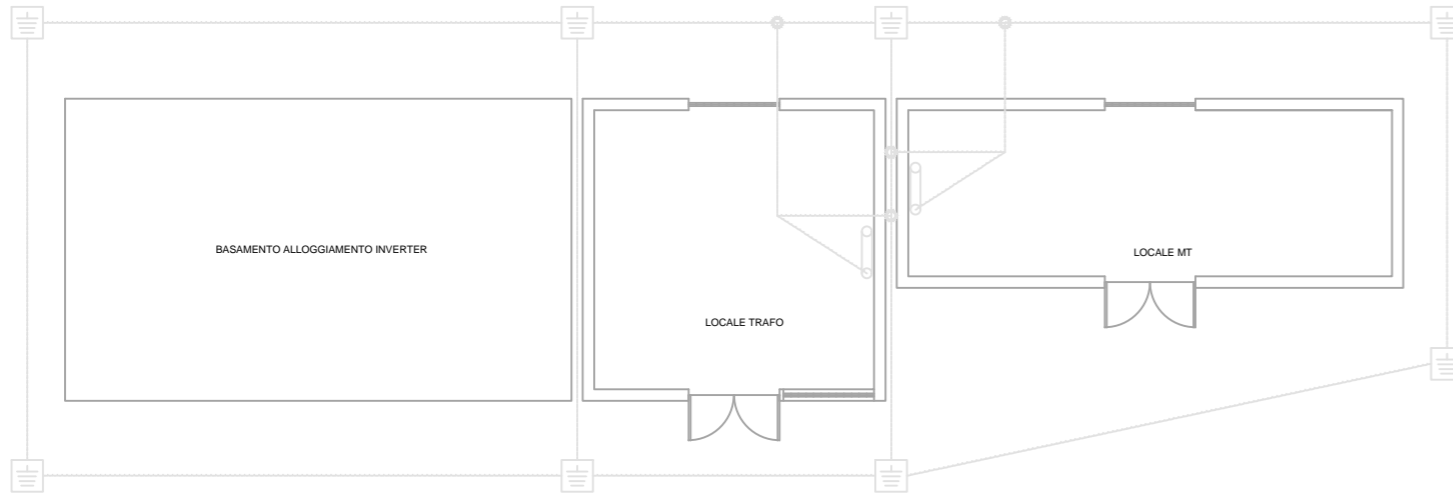


CABINA DI TRASFORMAZIONE E CONVERSIONE N°2-3

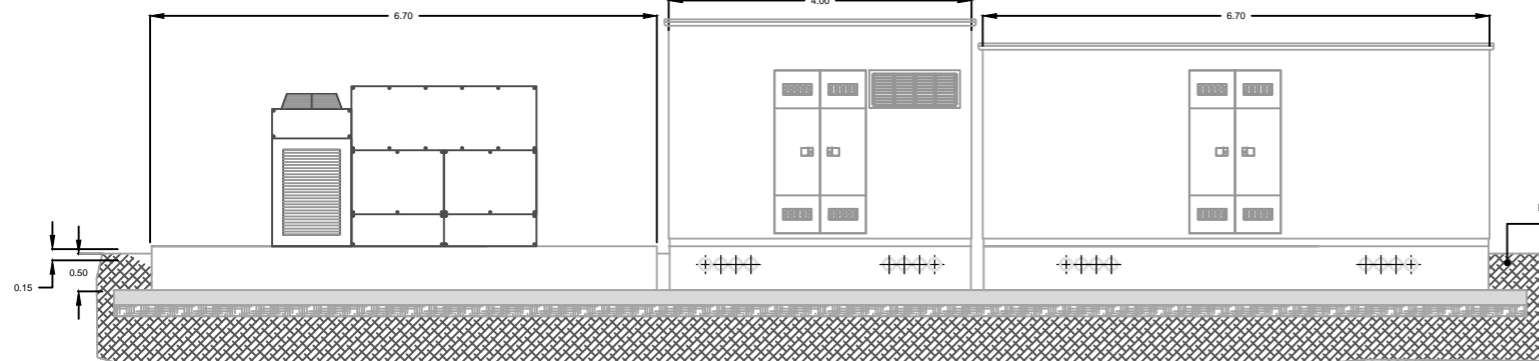
LAYOUT APPARECCHIATURE



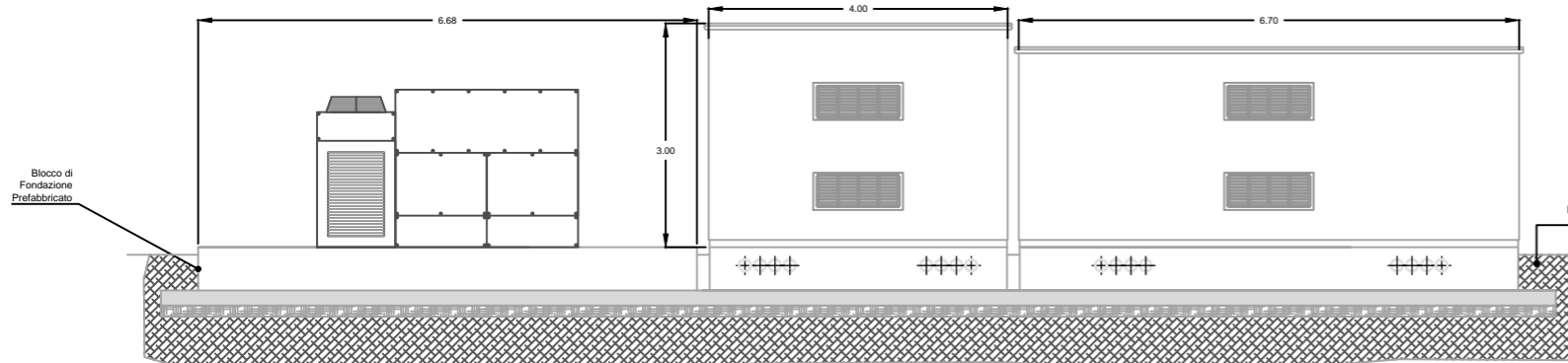
RETE DI TERRA



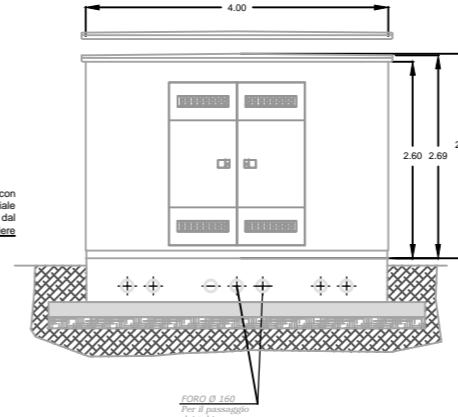
PROSPETTO ANTERIORE



PROSPETTO POSTERIORE



PROSPETTO LATERALE



LEGENDA	
	Quadro elettrico
	Piafoniera IP65 con lamp. 2x36W
	Piafoniera di emergenza 24W 1h di autonomia
	Presa di corrente 2P+T 10/16A bipasso
	Interruttore
	Pulsante di sgancio di emergenza
	Collettore di terra in cabina
	Cavidotto
	Corda di rame nudo direttamente interrata sez. 50mmq
	Pozzetto di terra 50x50x70cm con dispersore a picchetto L=1,5m

- 1 - SCOMPARTO RISALITA
- 2 - SCOMPARTO TV
- 3 - SCOMPARTO PROTEZIONE LINEA/INTERFACCIA
- 4 - SCOMPARTO PARTENZA/ARRIVO LINEA
- 5 - SCOMPARTO PROTEZIONE TRAF0
- 6 - SCOMPARTO RISALITA
- 7 - BOX TRAF0 100kVA
- 8 - QUADRO LOCALE CABINA ALLACCIO
- 9 - UPS 1000 VA
- 10 - QUADRO QSCE SERVIZI DI CENTRALE
- 11 - QUADRO LOCALE CABINA DI RICEZIONE
- 12 - TRASFORMATORE 4000 kVA
- 13 - QUADRO QGBT

N.B.: Le dimensioni delle cabine potrebbero subire piccole variazioni in funzione del fornitore scelto

REGIONE PUGLIA



Provincia di BRINDISI



COMUNE DI LATIANO



PV TOSSANO

PROGETTO PER LA REALIZZAZIONE DI UN IMPIANTO AGRIVOLTAICO
AVENTE POTENZA PARI A 21,09 MWp CON RELATIVO COLLEGAMENTO
ALLA RETE ELETTRICA SITO NEL COMUNE DI LATIANO (BR)

Particolari cabina di trasformazione e conversione 2-3
scala 1:50

ELABORATO

EP12.1

PROPONENTE:



UKA Solar Latiano S.r.l.
Società a responsabilità limitata con socio unico
Sede legale: Via Ombrone, n. 14
00198 Roma (RM)
C.F., P.I. - CZ: 16690651001

PROGETTISTI:



Via Caduti di Nassirya 55
70124 Bari (BA)
e-mail: atechsr@libero.it
pec: atechsr@legalmail.it

CONSULENZA:

Dott.ssa Paola D'ANGELA

Dott.ssa Agr. For. Marina D'ESTE

Dott. Geol. Michele VALERIO

DIRETTORE TECNICO
Dott. Ing. Orazio TRICARICO
Ordine ingegneri di Bari n. 4985

Dott. Ing. Alessandro ANTEZZA
Ordine ingegneri di Bari n. 10743



EM./REV.	DATA	REDATTO	VERIFICATO	APPROVATO	DESCRIZIONE
0	AGOSTO 2022	C.C. - V.D.P.	A.A.	O.T.	Progetto definitivo