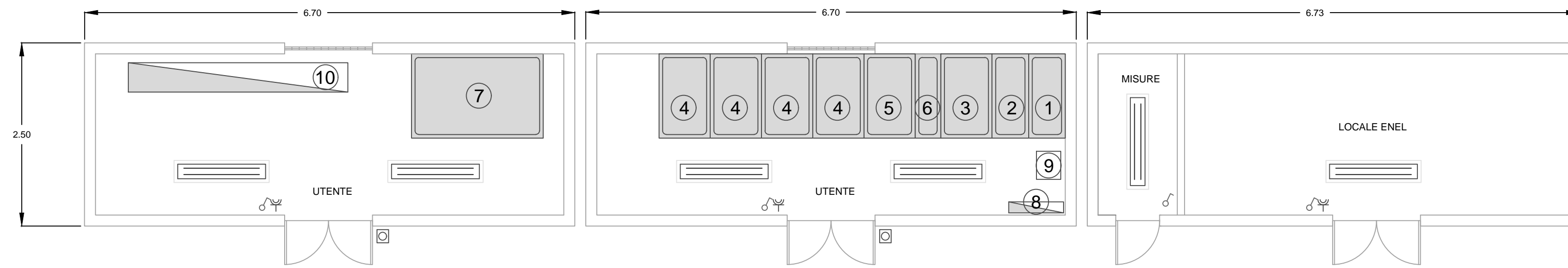
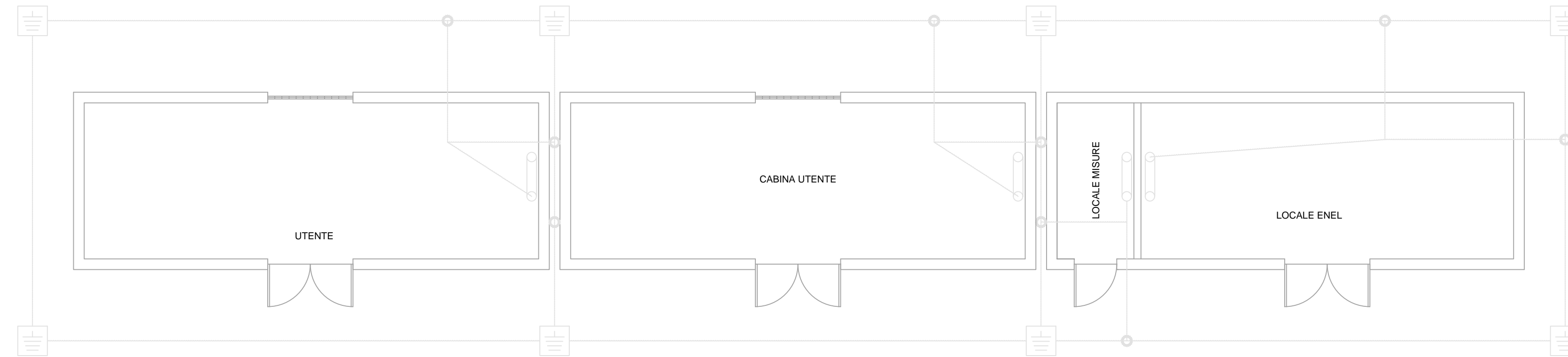


CABINA DI CONSEGNA

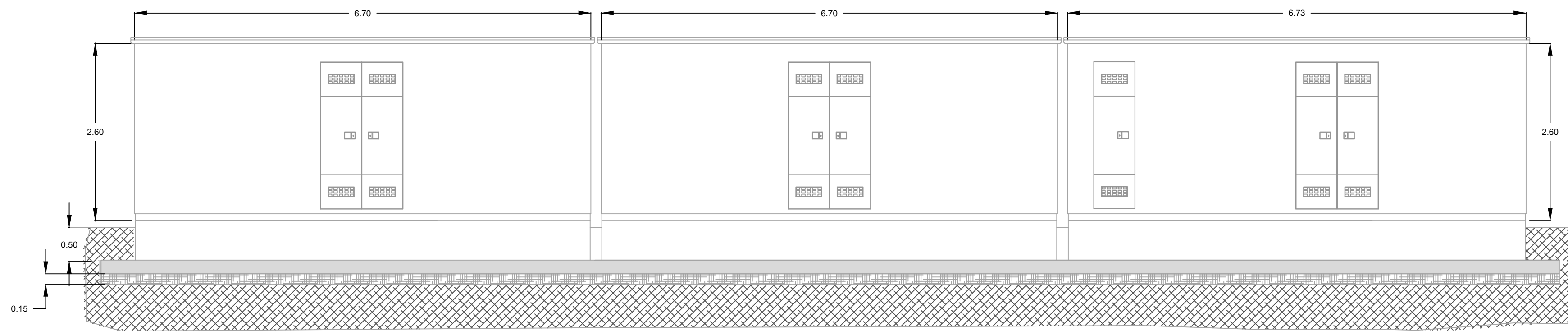
LAYOUT APPARECCHIATURE



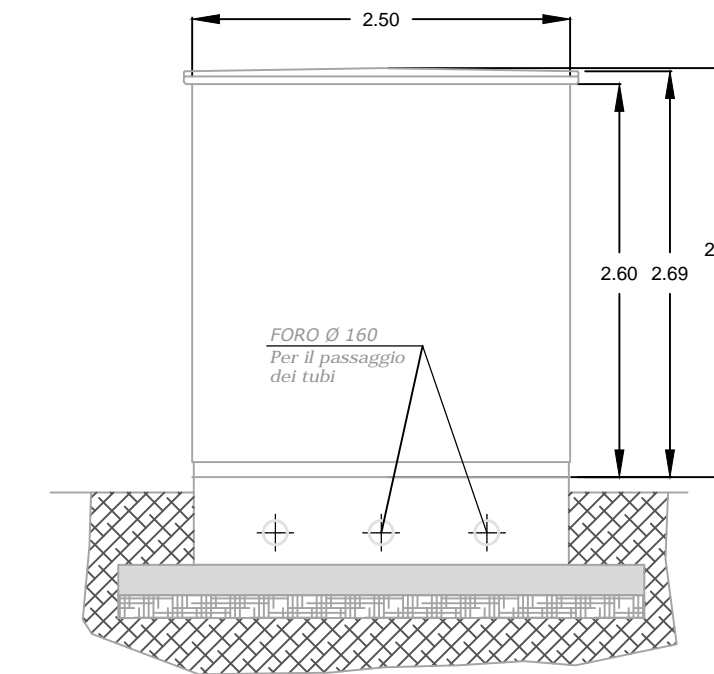
RETE DI TERRA



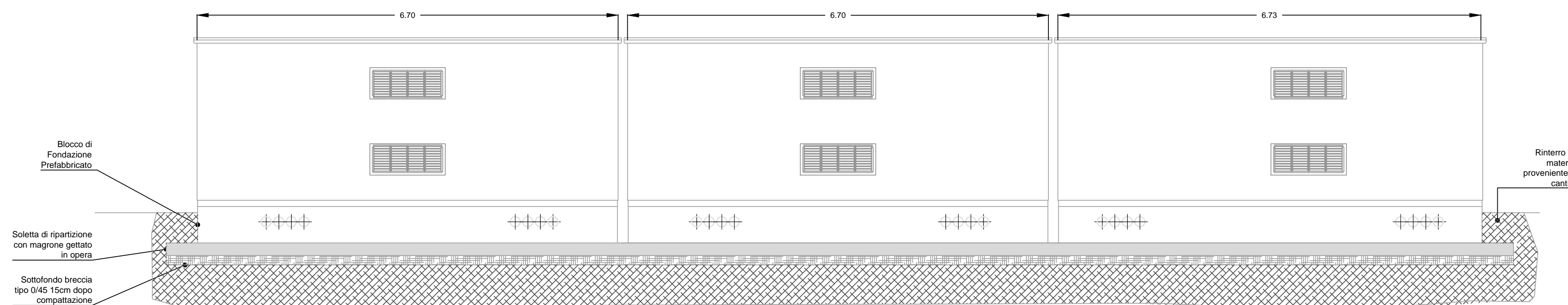
PROSPETTO ANTERIORE



PROSPETTO LATERALE



PROSPETTO POSTERIORE



LEGENDA	
	Quadro elettrico
	Plafoniera IP65 con lamp. 2x36W
	Plafoniera di emergenza 24W 1h di autonomia
	Presa di corrente 2P+T 10/16A bipasso
	Interruttore
	Pulsante di sgancio di emergenza
	Collettore di terra in cabina
	Cavidotto
	Corda di rame nudo direttamente interrata sez. 50mmq
	Pozzetto di terra 50x50x70cm con dispersore a picchetto L=1,5m

- 1 - SCOMPARTO RISALITA
- 2 - SCOMPARTO TV
- 3 - SCOMPARTO PROTEZIONE LINEA/INTERFACCIA
- 4 - SCOMPARTO PARTENZA/ARRIVO LINEA
- 5 - SCOMPARTO PROTEZIONE TRAFI
- 6 - SCOMPARTO RISALITA
- 7 - BOX TRAFI 100kVA
- 8 - QUADRO LOCALE CABINA ALLACCIO
- 9 - UPS 1000 VA
- 10 - QUADRO QSCE SERVIZI DI CENTRALE
- 11 - QUADRO LOCALE CABINA DI RICEZIONE
- 12 - TRASFORMATORE 4000 KVA
- 13 - QUADRO QGBT

N.B.: Le dimensioni delle cabine potrebbero subire piccole variazioni in funzione del fornitore scelto

REGIONE PUGLIA



Provincia di BRINDISI



COMUNE DI LATIANO



PV TOSSANO
PROGETTO PER LA REALIZZAZIONE DI UN IMPIANTO
AGRIVOLTAICO AVENTE POTENZA PARI A 21,09 MWp
CON RELATIVO COLLEGAMENTO ALLA RETE ELETTRICA
SITO NEL COMUNE DI LATIANO (BR)

Particolari cabina di consegna
 scala 1:50

ELABORATO

EP 12.3

PROPONENTE:



UKA Solar Latiano S.r.l.
 Società a responsabilità limitata con socio unico
 Sede legale: Via Ombrone, n. 14
 00198 Roma (RM)
 C.F., P.I - CZ: 16690651001

PROGETTISTI:



Via Caduti di Nassirya 55
 70124 Bari (BA)
 e-mail: atechsrli@libero.it
 pec: atechsrli@legalmail.it

CONSULENZA:

Dott.ssa Paola D'ANGELA

Dott.ssa Agr. For. Marina D'ESTE

Dott. Geol. Michele VALERIO

DIRETTORE TECNICO
 Dott. Ing. Orazio TRICARICO
 Ordine ingegneri di Bari n. 4985

Dott. Ing. Alessandro ANTEZZA
 Ordine ingegneri di Bari n. 10743



EM./REV.	DATA	REDATTO	VERIFICATO	APPROVATO	DESCRIZIONE
0	AGOSTO 2022	C.C. - V.D.P.	A.A.	O.T.	Progetto definitivo