



## COMUNE DI LATIANO



**PV TOSSANO**  
**PROGETTO PER LA REALIZZAZIONE DI UN IMPIANTO**  
**AGRIVOLTAICO AVENTE POTENZA PARI A 21,09 MWp**  
**CON RELATIVO COLLEGAMENTO ALLA RETE ELETTRICA**  
**SITO NEL COMUNE DI LATIANO (BR)**

*Studio del potenziale solare*

ELABORATO

PR11

## PROPONENTE:

**UKA Solar Latiano S.r.l.**

*Società a responsabilità limitata con socio unico*  
 Sede legale: Via Ombrone, n. 14  
 00198 Roma (RM)  
 C.F., P.I -CZ: 16690651001

## CONSULENZA:

Dott.ssa Paola D'ANGELA

Dott.ssa Agr. For. Marina D'ESTE

Dott. Geol. Michele VALERIO

## PROGETTISTI:



Via Caduti di Nassiriyah 55  
 70124 Bari (BA)  
 e-mail: atechsrl@libero.it  
 pec: atechsrl@legalmajl.it

## DIRETTORE TECNICO

Dott. Ing. Orazio TRICARICO  
 Ordine ingegneri di Bari n. 4985



## Dott. Ing. Alessandro ANTEZZA

Ordine ingegneri di Bari n. 10743



EM./REV.	DATA	REDATTO	VERIFICATO	APPROVATO	DESCRIZIONE
0	AGOSTO 2022	C.C. - V.D.P.	A.A.	O.T.	Progetto definitivo

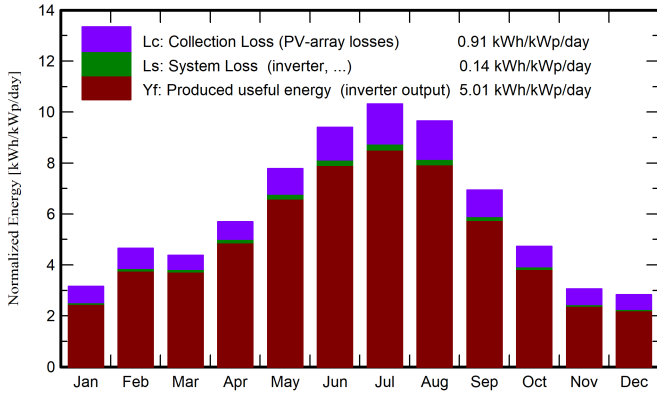


**Main results**

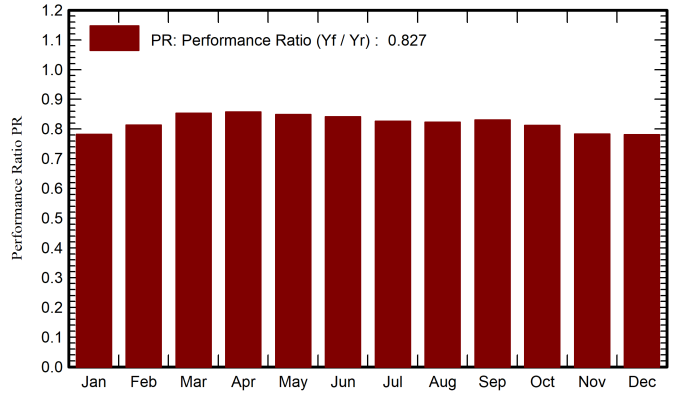
**System Production**

Produced Energy 39 GWh/year Specific production 1829 kWh/kWp/year  
Performance Ratio PR 82.74 %

**Normalized productions (per installed kWp)**



**Performance Ratio PR**



**Balances and main results**

	GlobHor kWh/m <sup>2</sup>	DiffHor kWh/m <sup>2</sup>	T_Amb °C	GlobInc kWh/m <sup>2</sup>	GlobEff kWh/m <sup>2</sup>	EArray GWh	E_Grid GWh	PR ratio
January	66.2	26.03	9.42	98.1	81.8	1.658	1.617	0.782
February	89.6	36.74	8.57	130.2	113.1	2.289	2.232	0.813
March	106.7	56.82	11.31	135.7	125.6	2.509	2.442	0.853
April	136.4	69.83	14.25	170.8	160.7	3.174	3.090	0.858
May	190.2	74.12	18.02	241.1	228.5	4.440	4.317	0.849
June	220.2	75.01	22.53	282.1	268.4	5.148	5.010	0.842
July	240.1	59.89	27.83	319.7	304.0	5.726	5.572	0.826
August	219.1	53.91	27.94	299.3	283.1	5.338	5.196	0.823
September	153.0	59.50	24.71	208.0	194.4	3.738	3.642	0.830
October	105.4	43.99	17.90	146.5	130.7	2.575	2.510	0.812
November	65.1	31.32	13.24	91.6	77.5	1.554	1.514	0.783
December	59.3	26.40	10.40	87.9	73.3	1.485	1.448	0.781
Year	1651.2	613.57	17.23	2211.0	2041.2	39.634	38.591	0.827

**Legends**

- GlobHor Global horizontal irradiation
- DiffHor Horizontal diffuse irradiation
- T\_Amb Ambient Temperature
- GlobInc Global incident in coll. plane
- GlobEff Effective Global, corr. for IAM and shadings
- EArray Effective energy at the output of the array
- E\_Grid Energy injected into grid
- PR Performance Ratio