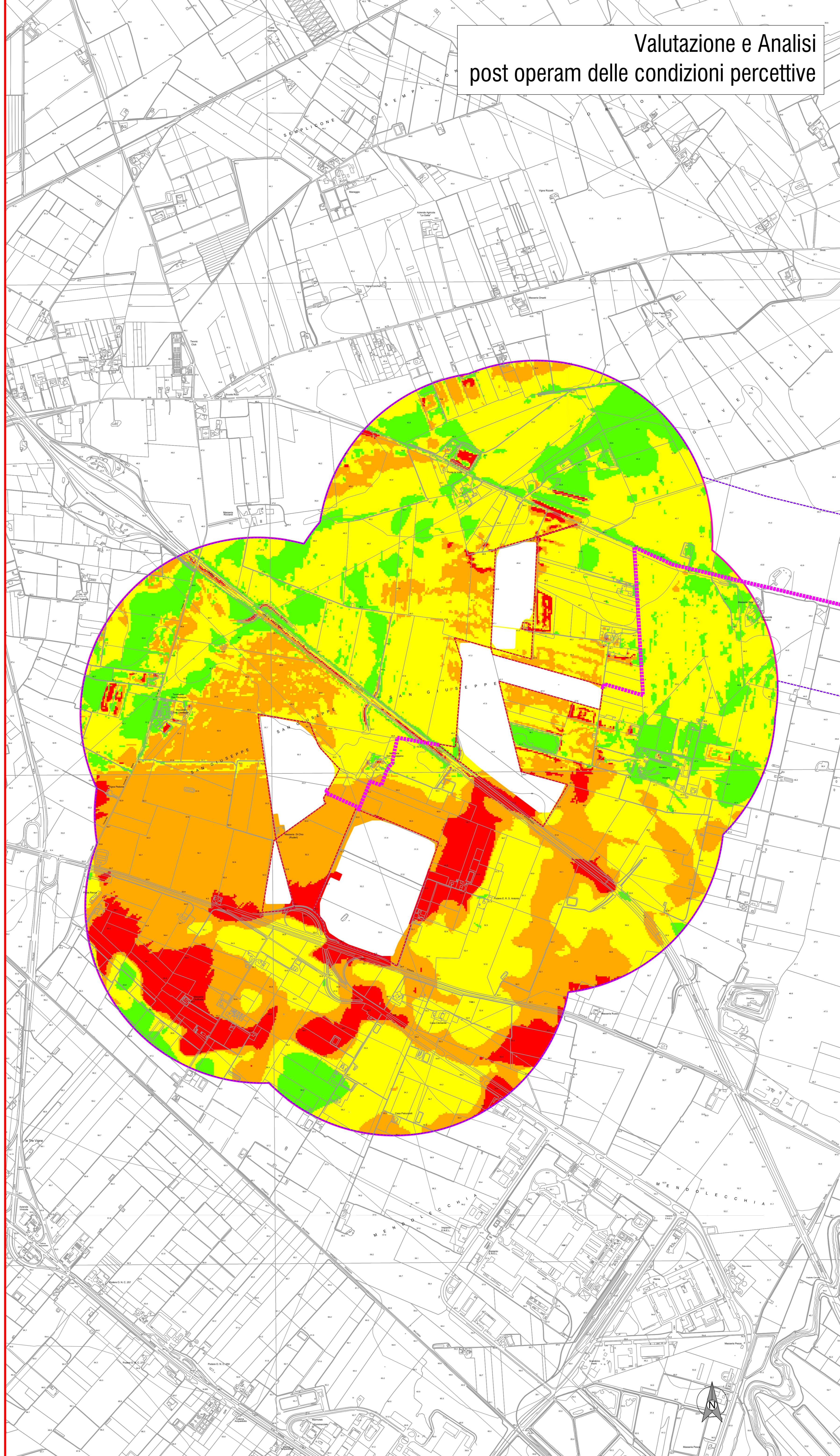


Analisi intervisibilità e individuazione dei bacini visuali

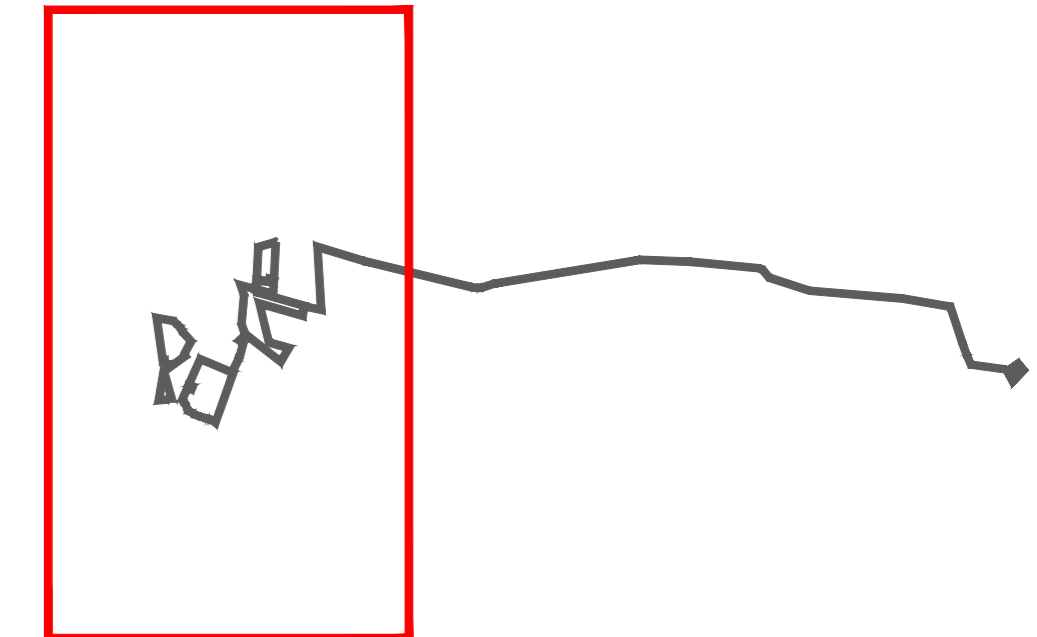


Valutazione e Analisi post operam delle condizioni percettive



- LEGENDA**
- Perimetro area impianto fotovoltaico
 - Corridoio di studio
 - Tracciato cavidotto
- CARTA DELL'INTERVISIBILITÀ**
- Buffer del bacino visuale potenziale (1 Km)
 - Bacino Visuale reale
- Analisi delle condizioni Visuali**
- Zone ad alta visibilità
 - Zone a media visibilità
 - Zone a bassa visibilità
 - Zone a bassa/Trascurabile visibilità

K-plan



PROGETTO PER LA REALIZZAZIONE DI UN IMPIANTO AGROVOLTAICO, DENOMINATO "CSPV MANFREDONIA" DELLA POTENZA COMPLESSIVA PARI A 53,84 MWp E DELLE RELATIVE OPERE DI CONNESSIONE ALLA RTN, DA REALIZZARSI NEI COMUNI DI FOGGIA (FG) E MANFREDONIA (FG)

RELAZIONE PAESAGGISTICA

Carta della percezione visiva e dell'intervisibilità

ELABORATO
AM_05.14
1:10.000

PROPONENTE:
BLUE STONE renewable VI
Via Vincenzo Bellini, 22
00198 Roma (RM)
pec: bluestonerenewablevi@legaimail.it

PROGETTO:
TECH
ATECH srl
Via della Resistenza 48
72026 Bari (BA)
pec: atech@atemail.it
dott. Ing. Alessandro Antezza
IL DIRETTORE TECNICO
dott. Ing. Crazzo Tricarico

Consulenti:
Studio di Impatto Ambientale, Geologia, Paesaggio:
STUDIO DI CONSULENZA
Il Responsabile del Gruppo di Progettazione Ambientale
Dott. Geol. Andrea RONDENARA
Il Geologo
Dott. Geol. Andrea RONDENARA
Dott. Geol. Davide FISTELLO
Paesaggio
Dott. Arch. Vincenzo BONASORTA

0	GIUGNO 2022	V. Bonasorta	A. Rondinara	V. Bonasorta	Emissione
EM.REV.	DATA	REDATTO	VERIFICATO	APPROVATO	DESCRIZIONE