

Foto n.1

Ante Operam



Post Operam - con Interventi di mitigazione



Post Operam - senza Interventi di mitigazione

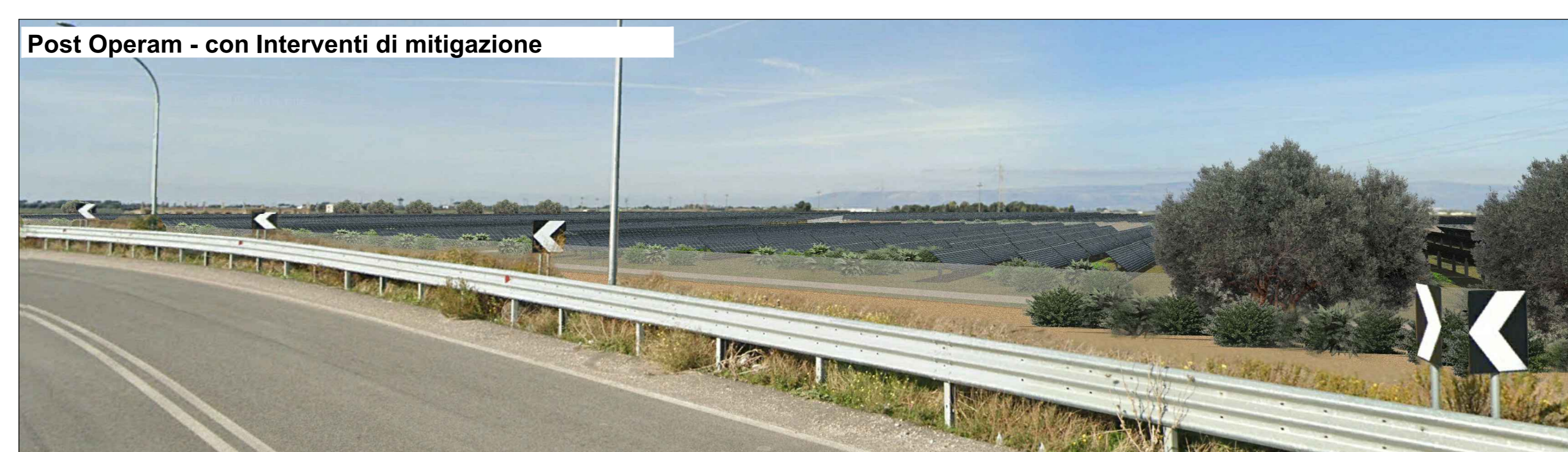


Foto n.2

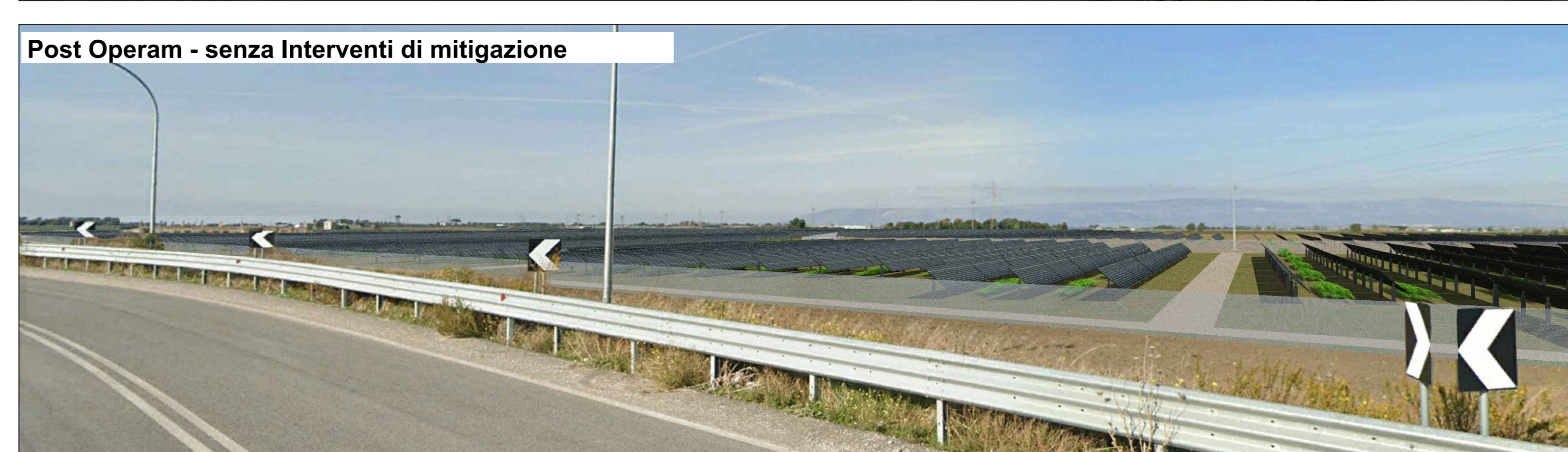
Ante Operam



Post Operam - con Interventi di mitigazione



Post Operam - senza Interventi di mitigazione



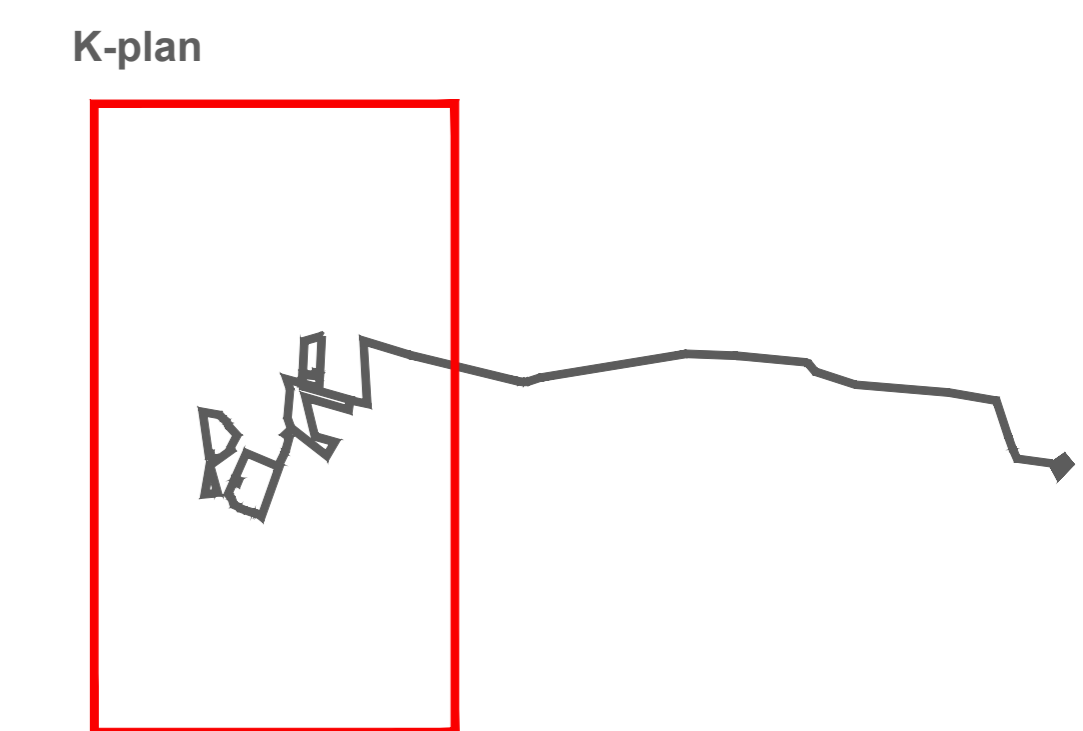
LEGENDA

- Perimetro area impianto fotovoltaico
- Tracciato cavidotto
- Viabilità interna
- Recinzione
- Pannelli fotovoltaici
- Cabine elettriche

INTERVENTI DI MITIGAZIONE ED INSERIMENTO AMBIENTALE

- Intervento di mitigazione Tipo 1
- Intervento di mitigazione Tipo 2
- || Passaggio faunistico
- n Punti di vista

- Note:**
- 1) Larghezza fascia libera tra interventi di mitigazione e recinzione = 5,00 m
 - 2) Larghezza fascia libera tra interventi di mitigazione e filo pannelli = 5,00 m
 - 3) Larghezza fascia libera tra interventi di mitigazione e ciglio strade interne = 5,00 m
 - 4) Tutte le aree non interessate da specifici interventi di mitigazione indicati nella planimetria saranno trattate a prato
 - 5) Per i dettagli sui sesti di impianto e sulle specie utilizzate nelle diverse tipologie di intervento di mitigazione si veda l'elaborato "Sesti di impianto degli interventi di mitigazione ed inserimento ambientale"



REGIONE PUGLIA

COMUNE DI FOGGIA

COMUNE DI MANFREDONIA

Provincia FOGGIA

PROGETTO PER LA REALIZZAZIONE DI UN IMPIANTO AGROVOLTAICO, DENOMINATO "CSPV MANFREDONIA" DELLA POTENZA COMPLESSIVA PARI A 53,84 MWp E DELLE RELATIVE OPERE DI CONNESSIONE ALLA RTN, DA REALIZZARSI NEI COMUNI DI FOGGIA (FG) E MANFREDONIA (FG)

RELAZIONE PAESAGGISTICA

Fotoinserimenti ante e post operam

ELABORATO
AM_05.16
1:5.000

PROPONENTE:

BLUE STONE renewable VI

BLUE STONE RENEWABLE VI S.R.L.
Via Vincenzo Bellini, 22
00198 Roma (RM)
pec: bluestonerenewablevi@legalmail.it

PROGETTO:

TECH
Engineering
Via della Resistenza 48
72026 Bari (BA)
pec: atech@tecmat.it
dott. Ing. Alessandro Antezza

Il DIRETTORE TECNICO
dott. Ing. Crazzo Tricario

Consulenti:

Studio di Impatto Ambientale, Geologia, Paesaggio:

Environment Engineering Energy
STUDIO DI CONSULENZA
Dott. Geol. Barbara RONDINARA
Dott. Geol. Davide FUSTELLO
Dott. Arch. Vincenzo BONASORTA

EM.REV.	DATA	REDATTO	VERIFICATO	APPROVATO	DESCRIZIONE
0	GIUGNO 2022	V. Bonasorta	A. Rondinara	V. Bonasorta	Emissione