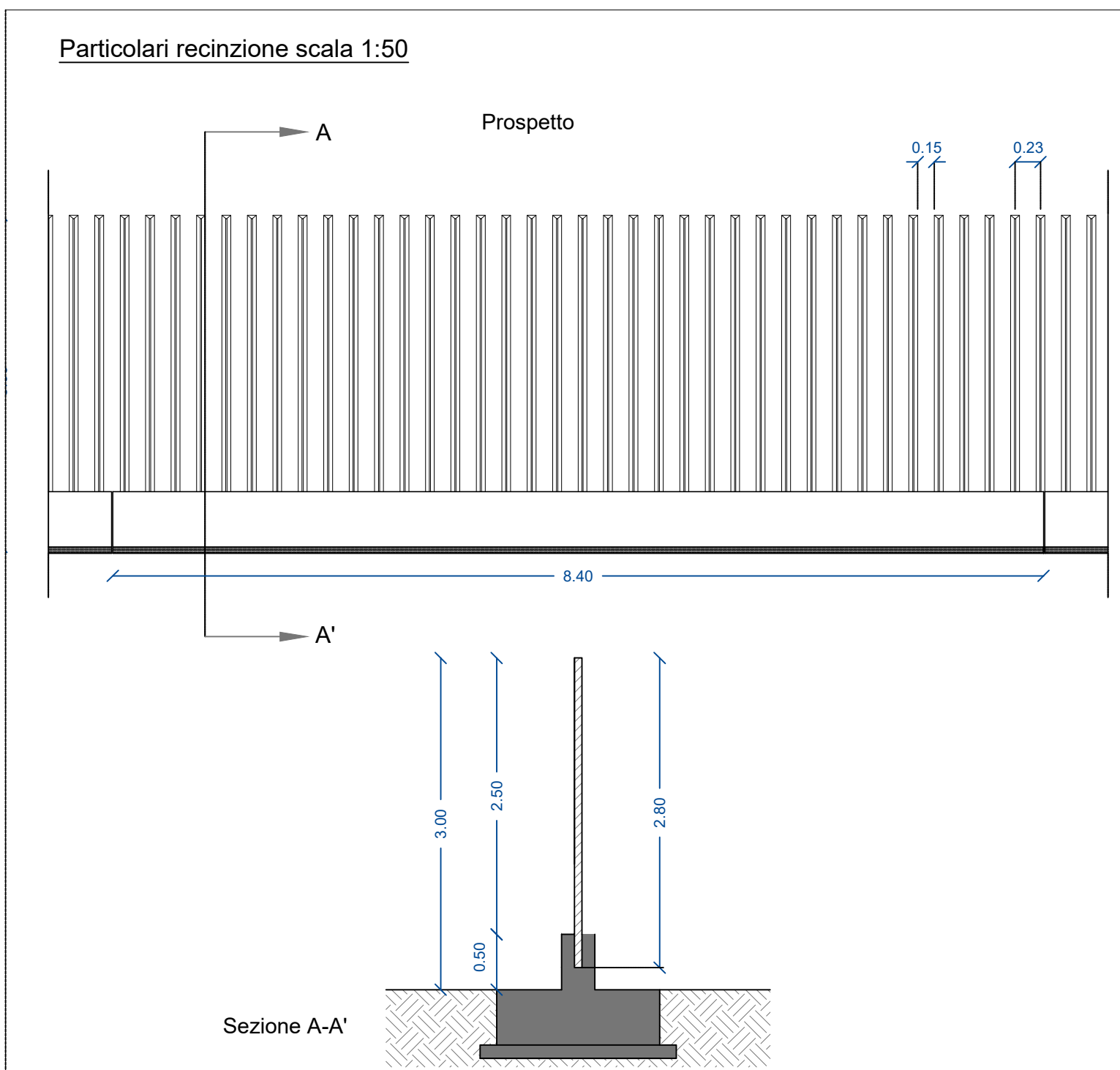
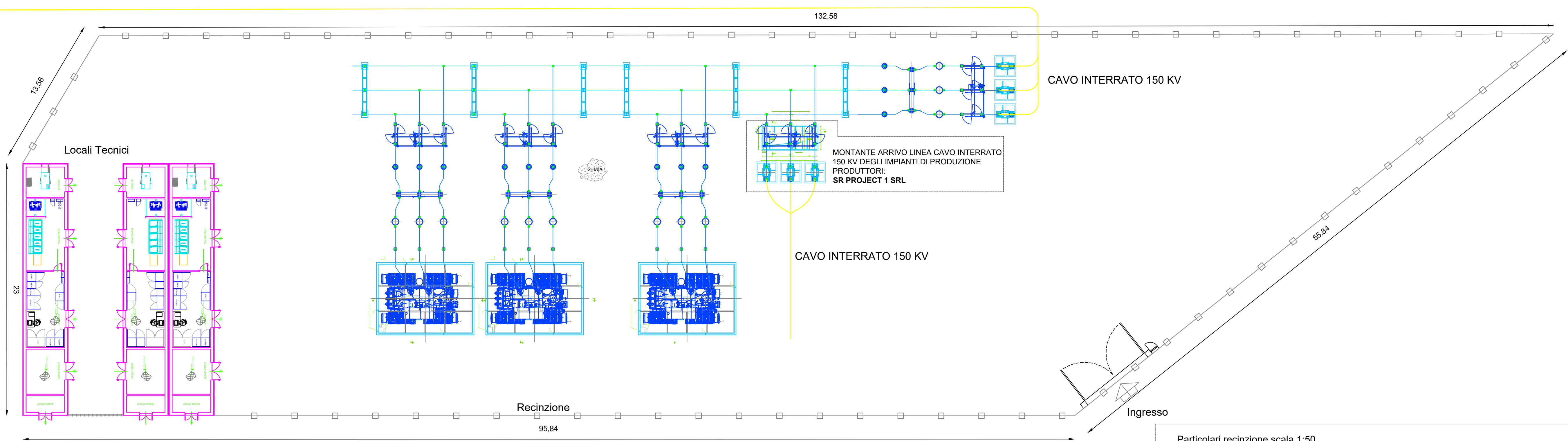
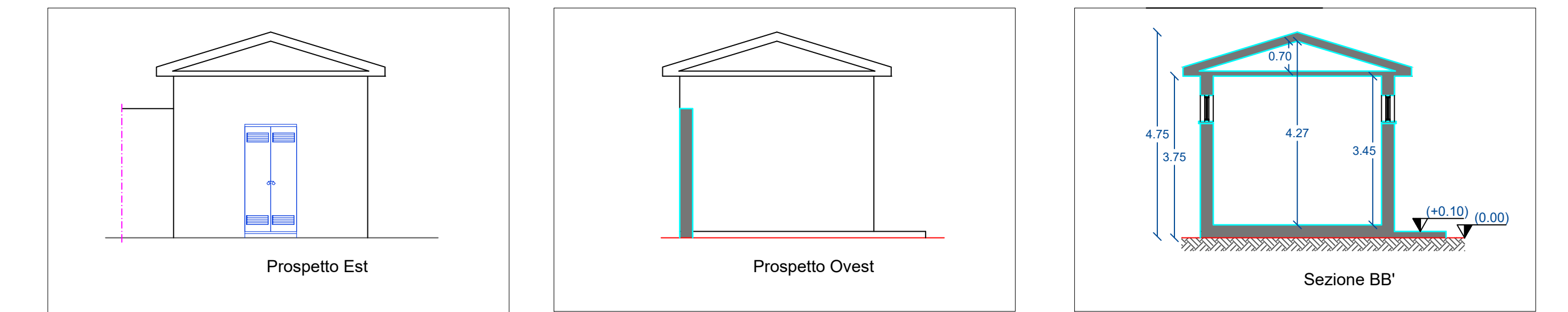
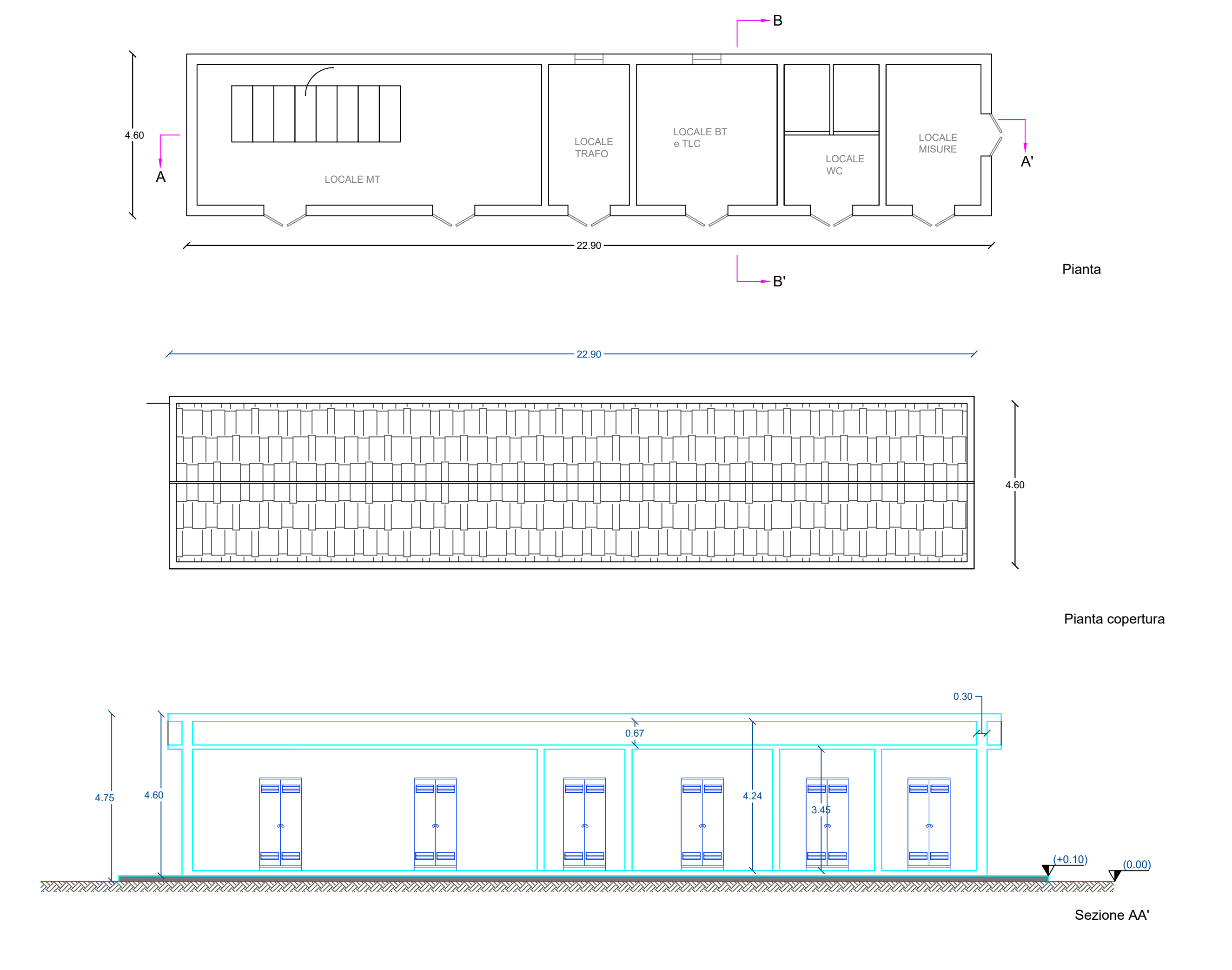


PIANTA STAZIONE DI CONNESSIONE CONDIVISA 150 KV



EDIFICI DI CONTROLLO E DI COMANDO SOTTOSTAZIONE




 **REGIONE PUGLIA**
 **PROVINCIA DI FOGGIA**
 **COMUNE DI FOGGIA (FG)**

OGGETTO:
 PROGETTO DEFINITIVO PER LA REALIZZAZIONE DI UN IMPIANTO AGRO-FOTOVOLTAICO DELLA POTENZA DI PICCO IN DC PARI A 32.503,77 KWp e MASSIMA IN IMMERSIONE IN AC PARI A 25.000 KW e RELATIVE OPERE DI CONNESSIONE IN LOCALITA' "Mass.a Duanera 1st"

ELABORATO N. E06_REV.1
 Stazione di connessione condivisa 150KV
 Planimetria ed Architettonici
 Scala 1:100 / 1:200

COMMITTENTE
SR PROJECT 1 SRL
 VIA LARGO GUIDO DONEGANI,2
 20121 - MILANO
 P.IVA 10707680962

Studio Acustico	Dott. Tullio Ciccarone	FIRMA E TIMBRO IL TECNICO	PROGETTAZIONE E COORDINAMENTO
Studio Geologico Idraulico	Dott. Tullio Ciccarone		
Studio Archeologico	Dott. Antonio Mesisca	 M.E. Free Srl Via Athena, 29 Cap 84047 Capaccio Paestum P.Iva 04596750655 Ing. Giovanni Marsicano	
Studio Paesaggistico e Agronomico	Dott. Luca Boursier		
Studio Naturalistico e Studio Ambientale	Dott. Giampaolo Pennacchioni		
Studio Elettrico	Dott. Giovanni Marsicano		
Strutturista	Dott. Giovanni Marsicano		

Aggiornamenti	N°	Data	Cod. Stmg	Nome File	Eseguito da	Approvato da
Rev 1	NOVEMBRE 2021	202000068	IT_FGA_E06_Rev1	Geom. Mirko Petraglia	Ing. Giovanni Marsicano	