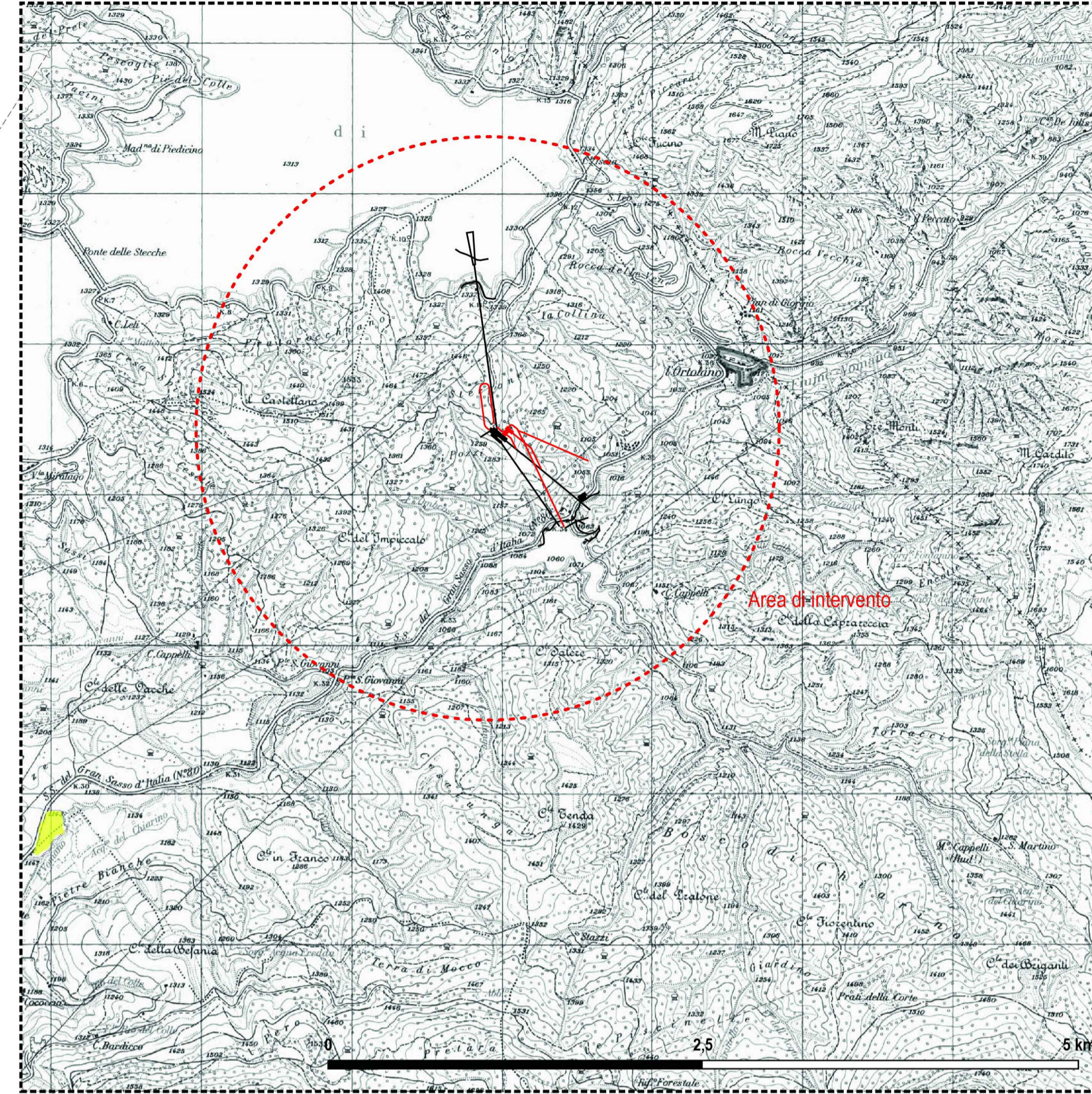
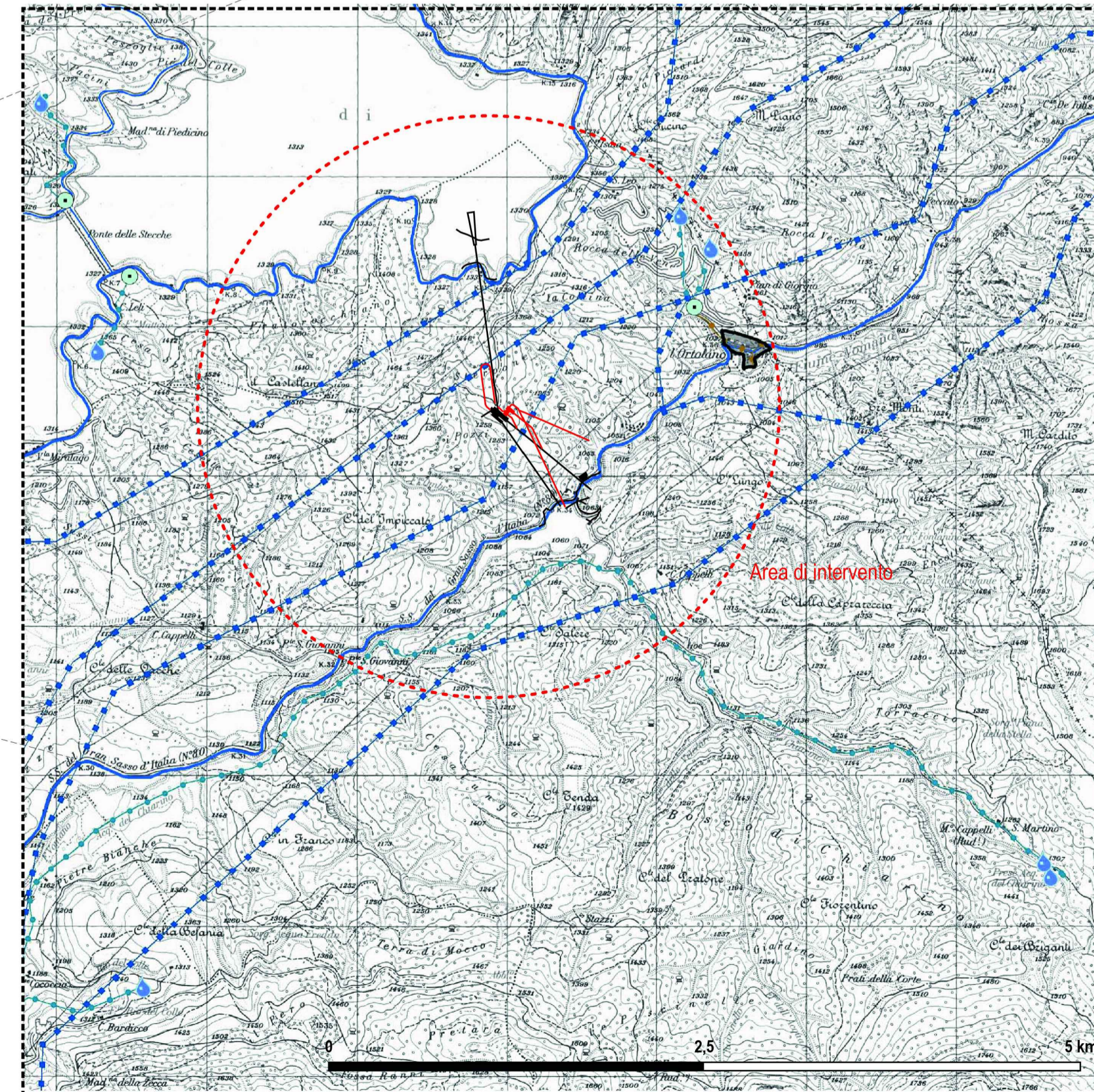
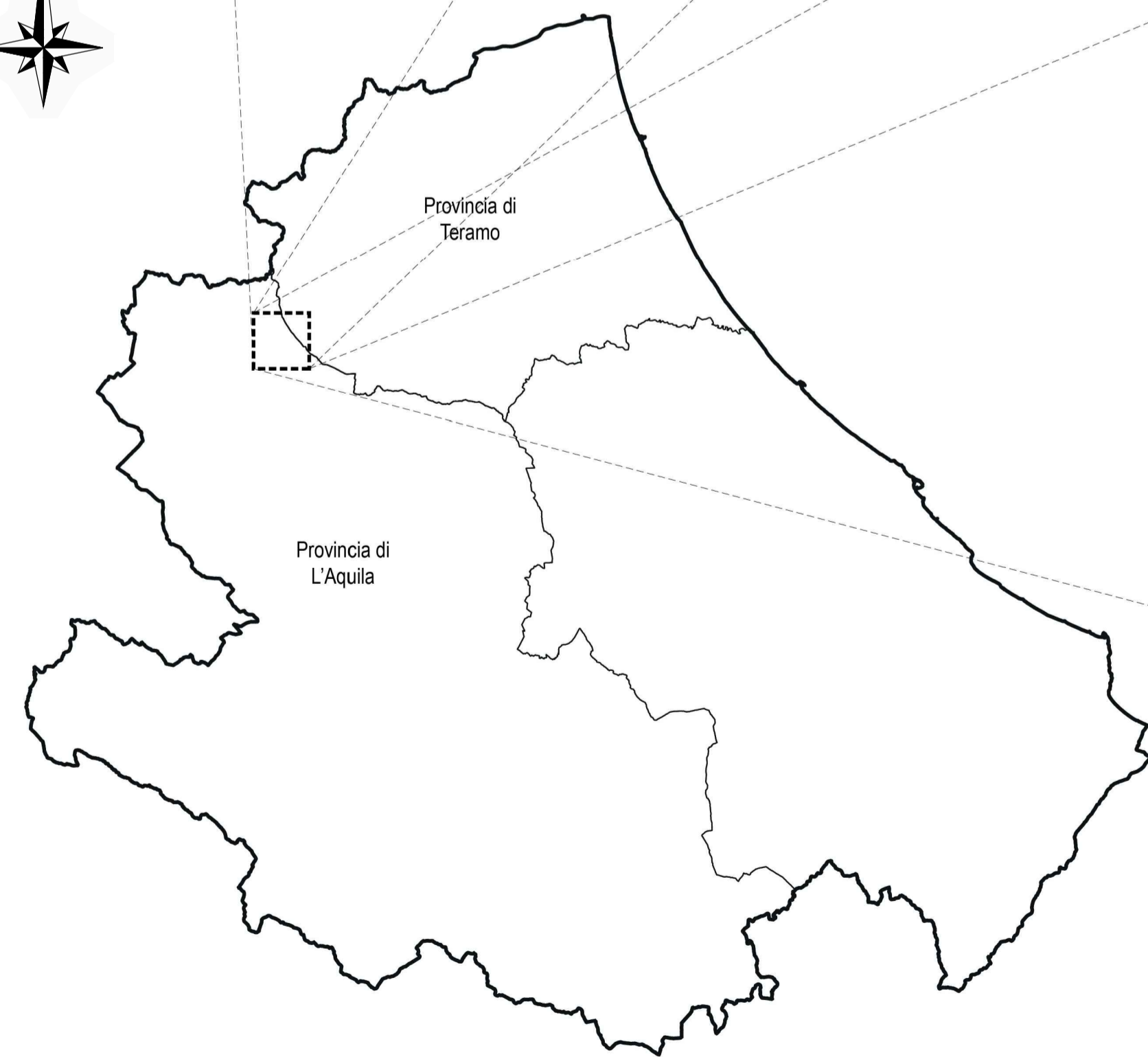


CARTA DEI LUOGHI E DEI PAESAGGI  
Carta dei rischi



CARTA DEI LUOGHI E DEI PAESAGGI  
Carta del degrado e abbandono



CARTA DEI LUOGHI E DEI PAESAGGI  
Carta dell'armatura urbana e territoriale

LEGENDA

CARTA DEI LUOGHI E DEI PAESAGGI

Carta dei rischi

Perimetro dei suoli urbani (perimetro dei suoli urbanizzati e da urbanizzare desunti dai PRG)

Piano Stralcio per l'Assetto Idrogeologico di Bacino

Autorità di Bacino Regione Abruzzo, Autorità di Bacino del fiume Tronto, Autorità di Bacino del fiume Trigno, Autorità di Bacino dei fiumi Liri, Garigliano e Volturno, Autorità di Bacino del fiume Tevere

Rischio Frane Basso	Rischio Esondazione Basso
Rischio Frane Medio	Rischio Esondazione Medio
Rischio Frane Alto	Rischio Esondazione Alto

Fonte: Piano Paesaggistico Regionale del 2009, Carta dei Luoghi e dei Paesaggi, Carta dei Rischi, Foglio 349 - Tavola OVEST, 1ª stesura

Carta del degrado e abbandono

Perimetro dei suoli urbani (perimetro dei suoli urbanizzati e da urbanizzare desunti dai PRG)

Abbandono dei suoli produttivi

Abbandono dei seminativi	Abbandono delle colture specializzate
--------------------------	---------------------------------------

Degrado

Aree Estrattive	Aree percorse da incendi	anni 2003-2007
Discariche e depositi di rottami a cielo aperto		

Fonte: Piano Paesaggistico Regionale del 2009, Carta dei Luoghi e dei Paesaggi, Carta del Degrado e Abbandono, Foglio 349 - Tavola OVEST, 1ª stesura

Carta dell'armatura urbana e territoriale

Perimetro dei suoli urbani (perimetro dei suoli urbanizzati e da urbanizzare desunti dai PRG)

Suoli

Elaborazione dei Mosaici dei PRG prodotti dalle Province e dalla Regione Abruzzo

Centri storici, aree residenziali di completamento e di espansione	Aree produttive
Servizi ed Attrezzature	

Infrastrutture Tecnologiche

Principali Acquedotti	Serbatoi
Principali Fognature	Depuratori
Principali Elettrodotti	Sorgenti

Viabilità

Autostrade e Superstrade	Strade Statali e Regionali
Strade Locali	Ferrovie

Fonte: Piano Paesaggistico Regionale del 2009, Carta dei Luoghi e dei Paesaggi, Carta dell'Armatura Urbana e Territoriale, Foglio 349 - Tavola OVEST, 1ª stesura

— Opere esistenti  
— Opere in progetto

00	30/06/2022	Emissione per Autorizzazione Unica	G.R.A.I.A. SRL	F. Maugliani / C. Piccinin	A. Balestra					
REV	DATE	DESCRIPTION	PREPARED	CHECKED	APPROVED					
<p>PROJECT: <b>IMPIANTO DI PROVVIDENZA</b> <b>INTERVENTO DI RIFACIMENTO E POTENZIAMENTO</b></p>										
<p>FILE NAME (EGP CODE): <b>GRE.EEC.D.99.IT.H.17171.00.083.00</b></p>			<p>LOMBARDI CODE: <b>2021.0047.010-AM-GEN-DW-082</b></p>							
<p>CLASSIFICATION: <b>Public</b></p>		<p>FORMAT: <b>A1</b></p>	<p>SCALE: <b>1:30'000</b></p>	<p>PLOT SCALE: <b>1:1</b></p>	<p>SHEET: <b>1 di 1</b></p>					
<p>UTILIZATION SCOPE: <b>Progetto Definitivo per Autorizzazione</b></p>			<p>TITLE: <b>PIANO PAESISTICO REGIONALE TAVOLA 1/2</b></p>							
<p>EGP VALIDATION</p>										
<p>VALIDATED BY: <b>P. Viganoni</b></p>										
<p>EGP CODE</p>										
VERIFIED BY	GROUP	FUNCTION	TYPE	ISSUER	COUNTRY	TEC.	PLANT	SYSTEM	PROGRESSIVE	REVISION
	GRE	EEC	D	99	IT	H	17171	00	083	00
<p>COLLABORATORS</p>										