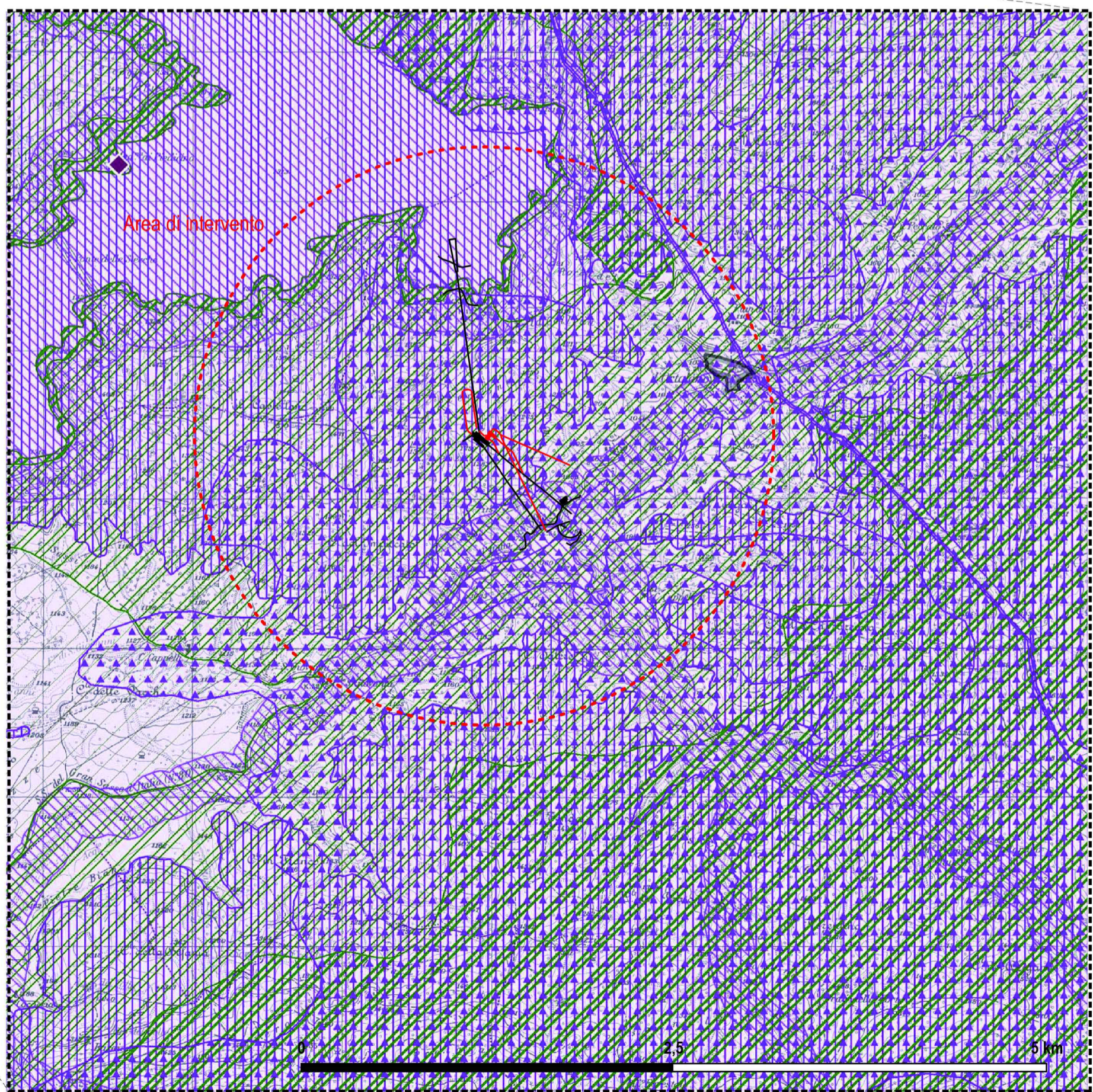


CARTA DEI LUOGHI E DEI PAESAGGI
Carta dei valori



CARTA DEI LUOGHI E DEI PAESAGGI
Carta dei vincoli

CARTA DEI LUOGHI E DEI PAESAGGI

Carta dei valori
 Perimetro dei suoli urbani (perimetro dei suoli urbanizzati e da urbanizzare desunti dai PRG) Suoli urbanizzati

VALORE GEOTECNICO				VALORE AGRONOMO			
1°	2°	3°	4°	1°	2°	3°	4°
...

VALORE ARCHEOLOGICO		VALORE STORICO, ARTISTICO E MONUMENTALE	
Centro abitato	[Icona]	Tholos (elementi Areali)	[Icona]
Centro fortificato	[Icona]	Tholos (elementi puntuali)	[Icona]
Grotta e riparo di interesse archeologico	[Icona]	Casa in terra	[Icona]
Manufatto isolato - villa - santuario	[Icona]	Architettura Religiosa	[Icona]
Neopoli	[Icona]	Architettura Civile	[Icona]
Presenza isolata	[Icona]	Trabocchi	[Icona]
Tratturo	[Icona]	Opere fortificate	[Icona]
		Borgo o Città Fortificata	[Icona]
		Castelliere	[Icona]
		Castello	[Icona]
		Fortezza	[Icona]
		Edificio religioso fortificato	[Icona]
		Palazzo Fortificato	[Icona]
		Torre	[Icona]
		Recinto	[Icona]

Fonte: Piano Paesaggistico Regionale del 2009, Carta dei Luoghi e dei Paesaggi, Carta dei Valori, Foglio 349 - Tavola OVEST, 1° stesura

Carta dei vincoli

Perimetro dei suoli urbani (perimetro dei suoli urbanizzati e da urbanizzare desunti dai PRG)

VINCOLI DLgs n. 42/04 e ssmmii			
Art. 142 (vincoli ex L. 431/85)			
lett. a) Fascia di risp. della costa	[Icona]	lett. g) Boschi	[Icona]
lett. b) Fascia di risp. dei laghi	[Icona]	lett. h) Università agrarie e usi civici*	[Icona]
lett. c) Fascia di risp. fiumi e torr.	[Icona]	lett. i) Zone Umide	[Icona]
lett. d) Montagne oltre i 1200 m slm	[Icona]	lett. m) Zone di interesse archeologico	[Icona]
lett. e) Ghiacciai	[Icona]	elementi areali	[Icona]
lett. f) Parchi e Riserve	[Icona]	elementi puntuali	[Icona]
	[Icona]	tratturo	[Icona]

Art. 146 (vincoli ex RD n. 1497/39, ex RD n. 1089/39)			
Beni Paesaggistici	[Icona]	Beni monumentali	[Icona]
Vincoli ex RD n. 1497/39	[Icona]	Vincoli ex RD n. 1089/39	[Icona]
elementi areali	[Icona]		
elementi lineari	[Icona]		
elementi puntuali	[Icona]		

PIANO PAESISTICO ABRUZZO (ed. 2004)			
Zona A1 - Conservazione Integrale	[Icona]	Zona A2 - Conservazione Parziale	[Icona]
Zona B1 - Trasformabilità Mirata	[Icona]	Zona B2 - Trasformabilità Mirata	[Icona]
Zona C1 - Trasformazione Condizionata	[Icona]	Zona C2 - Trasformazione Condizionata	[Icona]

DPR n. 357/97			
SIC - Siti di Importanza Comunitaria	[Icona]	ZPS - Zona di Protezione Speciale	[Icona]

Fonte: Piano Paesaggistico Regionale del 2009, Carta dei Luoghi e dei Paesaggi, Carta dei Vincoli, Foglio 349 - Tavola OVEST, 1° stesura

— Opere esistenti
 - Opere in progetto

00	30/06/2022	Emissione per Autorizzazione Unica	G.R.A.I.A. SRL	F. Maugliani / C. Piccini	A. Balestra
REV	DATE	DESCRIPTION	PREPARED	CHECKED	APPROVED
Lombardi		PROJECT: IMPIANTO DI PROVVIDENZA INTERVENTO DI RIFACIMENTO E POTENZIAMENTO			
enel Green Power		FILE NAME (EGP CODE): GRE.EEC.D.99.IT.H.17171.00.084.00	LOMBARDY CODE: 2021.0047.010-AM-GEN-DW-083		
HGT Design & Execution		CLASSIFICATION: Public	FORMAT: A1	SCALE: 1:30'000	PLOT SCALE: 1:1
EGP VALIDATION		UTILIZATION SCOPE: Progetto Definitivo per Autorizzazione		TITLE: PIANO PAESISTICO REGIONALE TAVOLA 2/2	
VALIDATED BY: P. Viganoni		EGP CODE			
VERIFIED BY:	GROUP:	FUNCTION:	TYPE:	ISSUER:	COUNTRY:
	TEC:	PLANT:	SYSTEM:	PROGRESSIVE:	REVISION:
COLLABORATORS:		GRE.EEC.D.99.IT.H.17171.00.084.00			