

AGROFOTOVOLTAICO ARGENTONE

AGRICOLTURA 4.0

IMPIANTO DI PRODUZIONE DI ENERGIA ELETTRICA DA FONTE FOTOVOLTAICA
COLLOCATO SU STRUTTURA DI IRRIGAZIONE A SERVIZIO DI IMPIANTO AGRICOLO DI
DI POTENZA IN GENERAZIONE PARI A 25,467 MW E POTENZA IMMESSA IN RETE
PARI A 25,001 MW, **DENOMINATO "AFV ARGENTONE AGRICOLTURA 4.0"**

REGIONE PUGLIA
PROVINCIA di BRINDISI
COMUNE di ORIA (Br)
opere connesse nel COMUNE DI ERCHIE (Br) contrada "Tre Torri"
Località ubicazione impianto AFV: Masseria Argentone - Oria (Br)

PROGETTO DEFINITIVO
Id AU HOS2I51

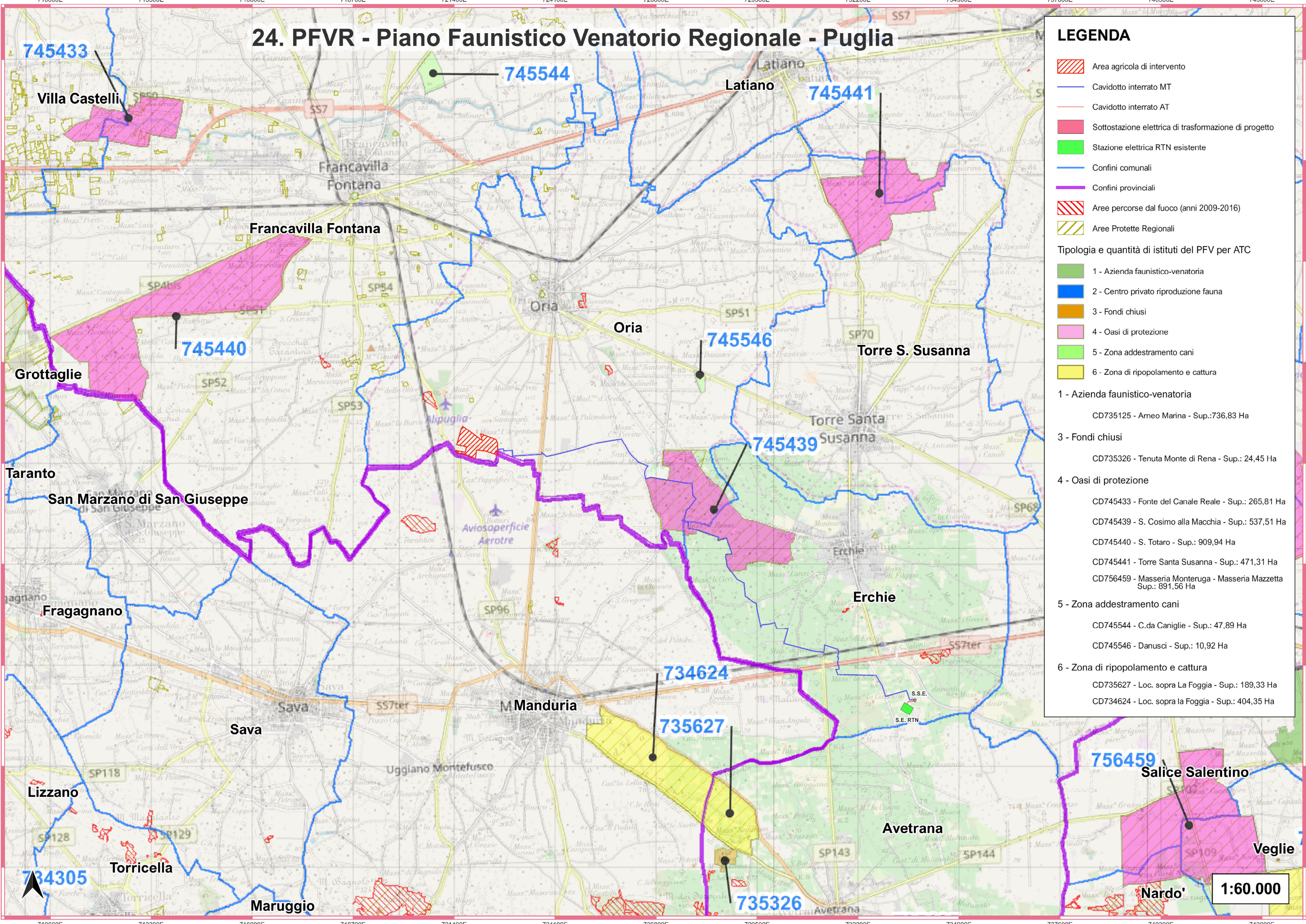


Tav.: 0_10L	Titolo: UBICAZIONE AREE IMPIANTO SU PFVR (PIANO FAUNISTICO REGIONALE)	
Scala:	Formato Stampa:	Codice Identificatore Elaborato
1:60000	A3	HOS2I51_ElaboratoGrafico_0_10L

Progettazione:	Committente:
ENERWIND s.r.l. Via San Lorenzo 155 - cap 72023 MESAGNE (BR) P.IVA 02549880744 - REA BR-154453 - enerwind@pec.it	TRE TORRI ENERGIA s.r.l. Piazza del Grano n.3 - 39100 BOLZANO (BZ) p. iva 0305799214 - REA BZ 283988 tretorrienergia@legalmail.it
MSC innovative solutions s.r.l.s. Via Milizia n.55 - 73100 LECCE (ITALY) P.IVA 05030190754 - msc.innovativesolutions@pec.it	SOCIETA' DEL GRUPPO FRI-EL GREEN POWER S.p.A. Piazza della Rotonda, 2 - 00186 Roma (RM) - Italia Tel. +39 06 6880 4163 - Fax. +39 06 6821 2764 Email: Info@fri-el.it - P. IVA 01533770218
Ing. Santo Masilla iscritto all'Ordine Ing. di Brindisi al n.478	

Data	Motivo della revisione:	Redatto:	Controllato:	Approvato:
Aprile 2022	Prima emissione	M.S.C. S.r.l.s.	Santo Masilla	Tre Torri Energia S.r.l.

24. PFVR - Piano Faunistico Venatorio Regionale - Puglia



LEGENDA

- Area agricola di intervento
- Cavidotto interrato MT
- Cavidotto interrato AT
- Sottostazione elettrica di trasformazione di progetto
- Stazione elettrica RTN esistente
- Confini comunali
- Confini provinciali
- Aree percorse dal fuoco (anni 2009-2016)
- Aree Protette Regionali

Tipologia e quantità di istituti del PFV per ATC

	1 - Azienda faunistico-venatoria
	2 - Centro privato riproduzione fauna
	3 - Fondi chiusi
	4 - Oasi di protezione
	5 - Zona addestramento cani
	6 - Zona di ripopolamento e cattura

1 - Azienda faunistico-venatoria
 CD735125 - Arneo Marina - Sup.:736,83 Ha

3 - Fondi chiusi
 CD735326 - Tenuta Monte di Rena - Sup.: 24,45 Ha

4 - Oasi di protezione
 CD745433 - Fonte del Canale Reale - Sup.: 265,81 Ha
 CD745439 - S. Cosimo alla Macchia - Sup.: 537,51 Ha
 CD745440 - S. Totaro - Sup.: 909,94 Ha
 CD745441 - Torre Santa Susanna - Sup.: 471,31 Ha
 CD756459 - Masseria Monteruga - Masseria Mazzetta
 Sup.: 891,56 Ha

5 - Zona addestramento cani
 CD745544 - C.da Caniglie - Sup.: 47,89 Ha
 CD745546 - Danusci - Sup.: 10,92 Ha

6 - Zona di ripopolamento e cattura
 CD735627 - Loc. sopra La Foggia - Sup.: 189,33 Ha
 CD734624 - Loc. sopra la Foggia - Sup.: 404,35 Ha

1:60.000