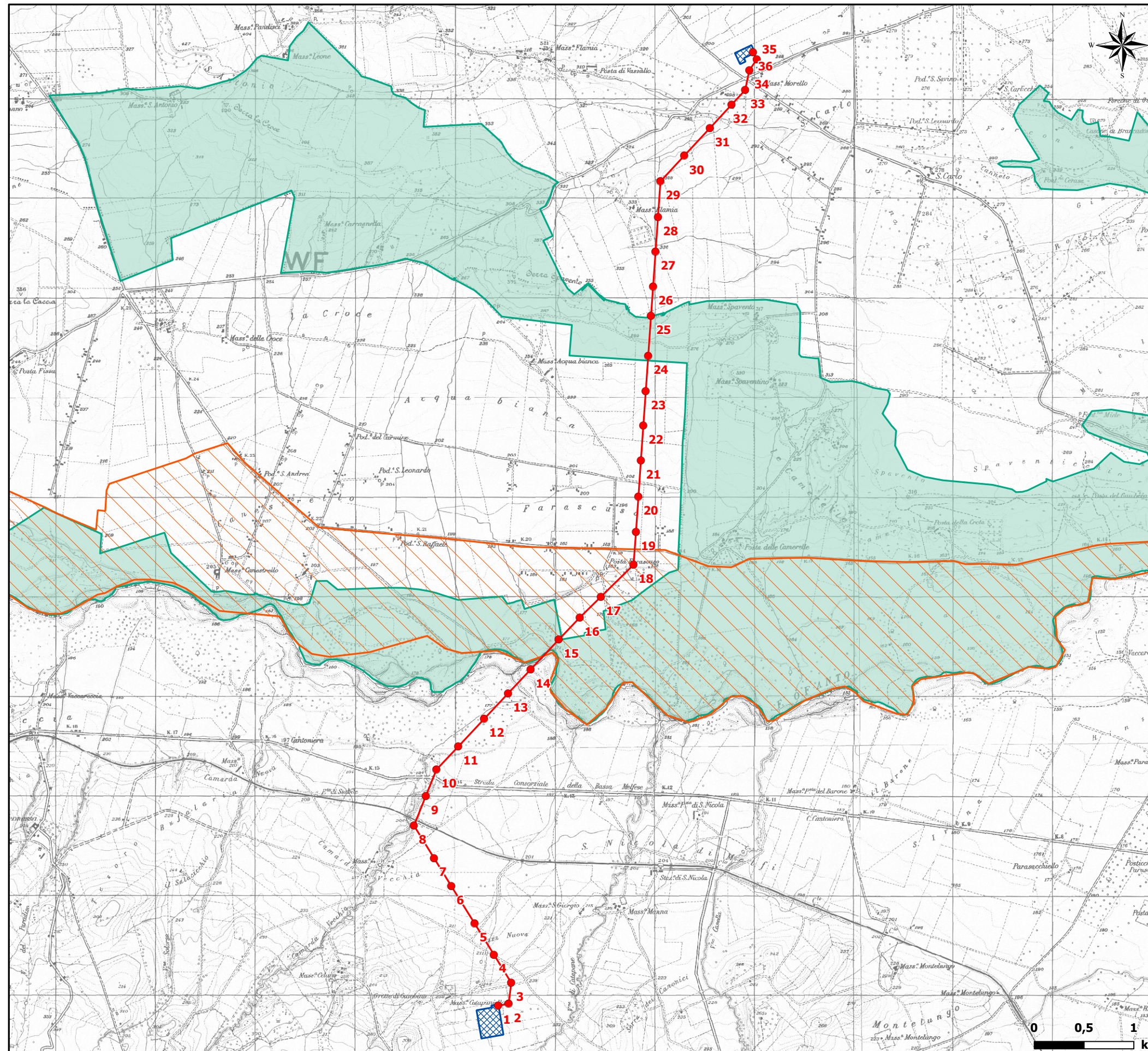


Figura 2.4.6.1a Aree appartenenti alla Rete Natura 2000 ed altre aree protette



**LEGENDA**

- Elettrodotto AT 150 kV "Melfi-Ascoli Satriano" in progetto
- Stazione Elettrica esistente
- Rete Natura 2000**
- ZSC IT9120011 "Valle Ofanto - Lago di Capaciotti"
- Altre aree protette**
- EUAP1195 Parco Naturale Regionale Fiume Ofanto