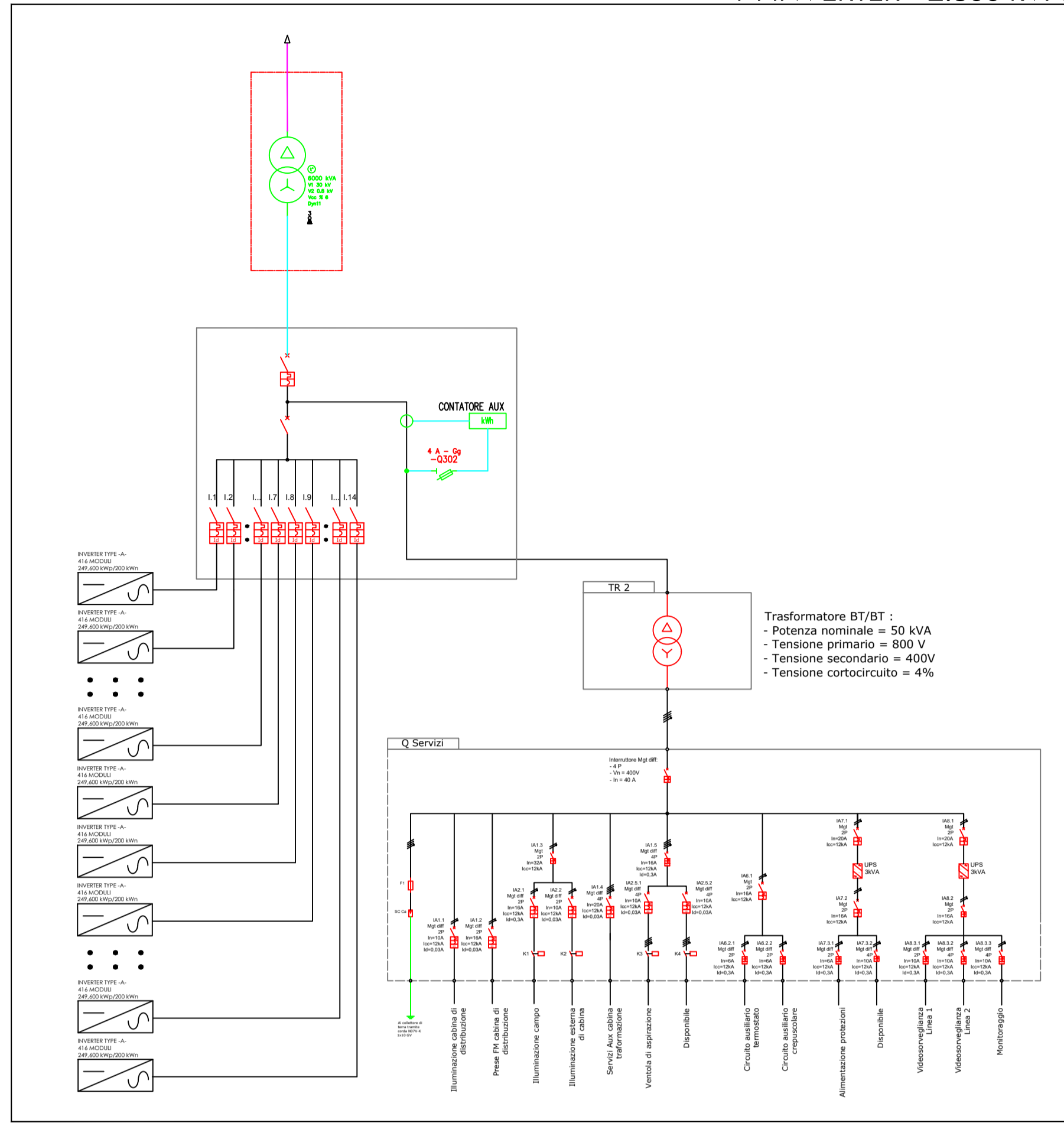
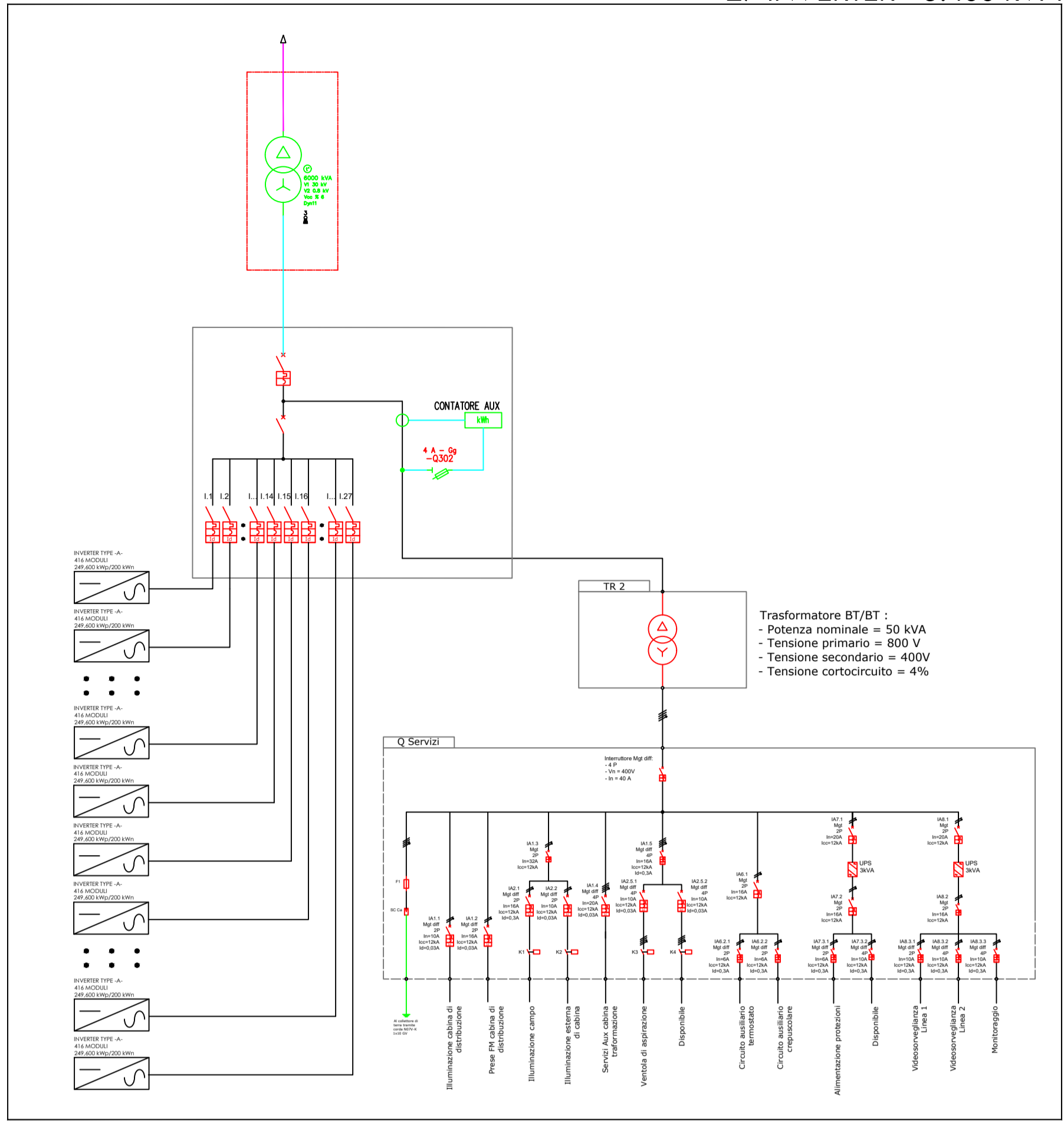


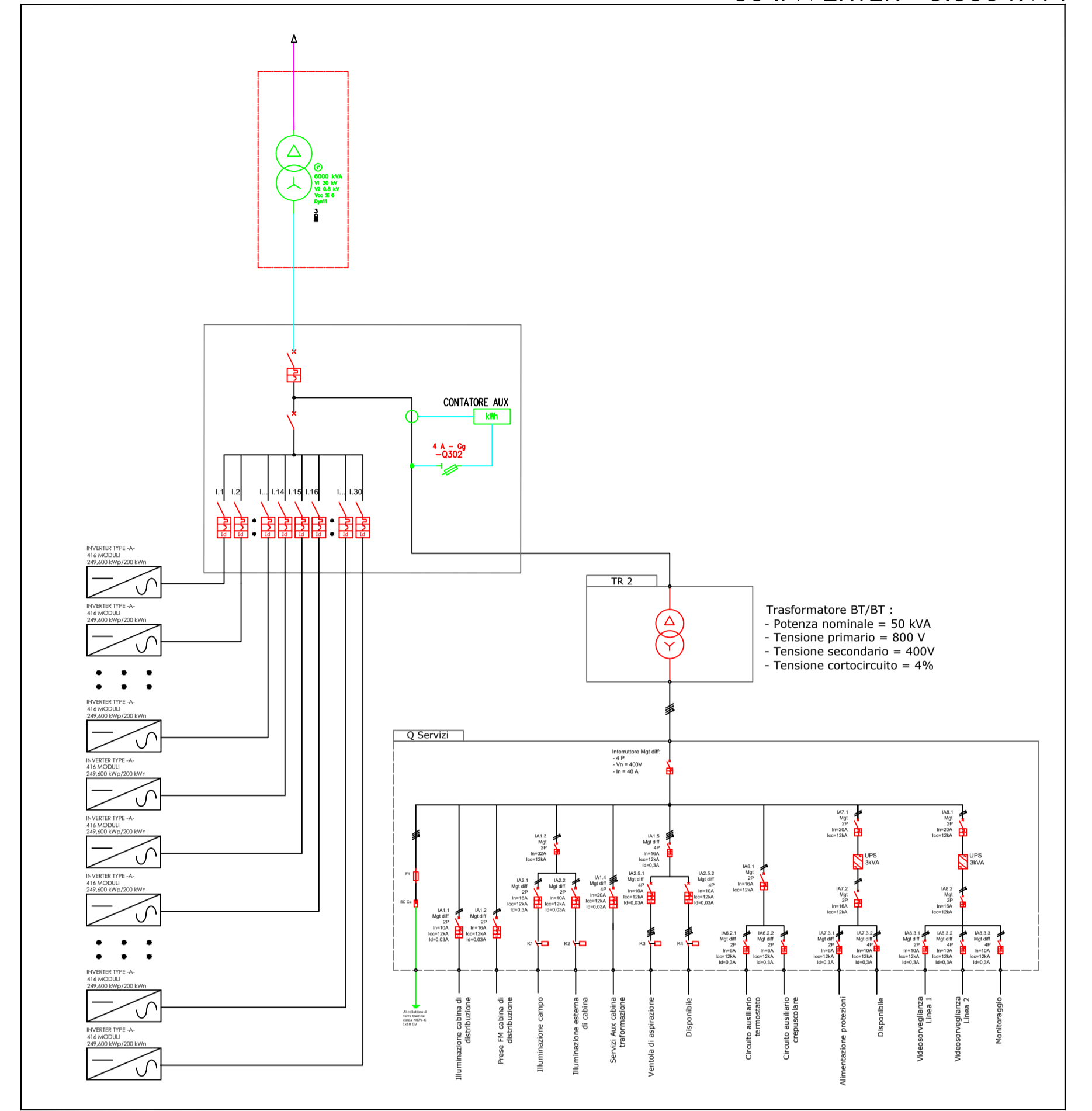
CONFIGURAZIONE SOTTOCAMPO TIPO 1  
14 INVERTER - 2.800 kVA



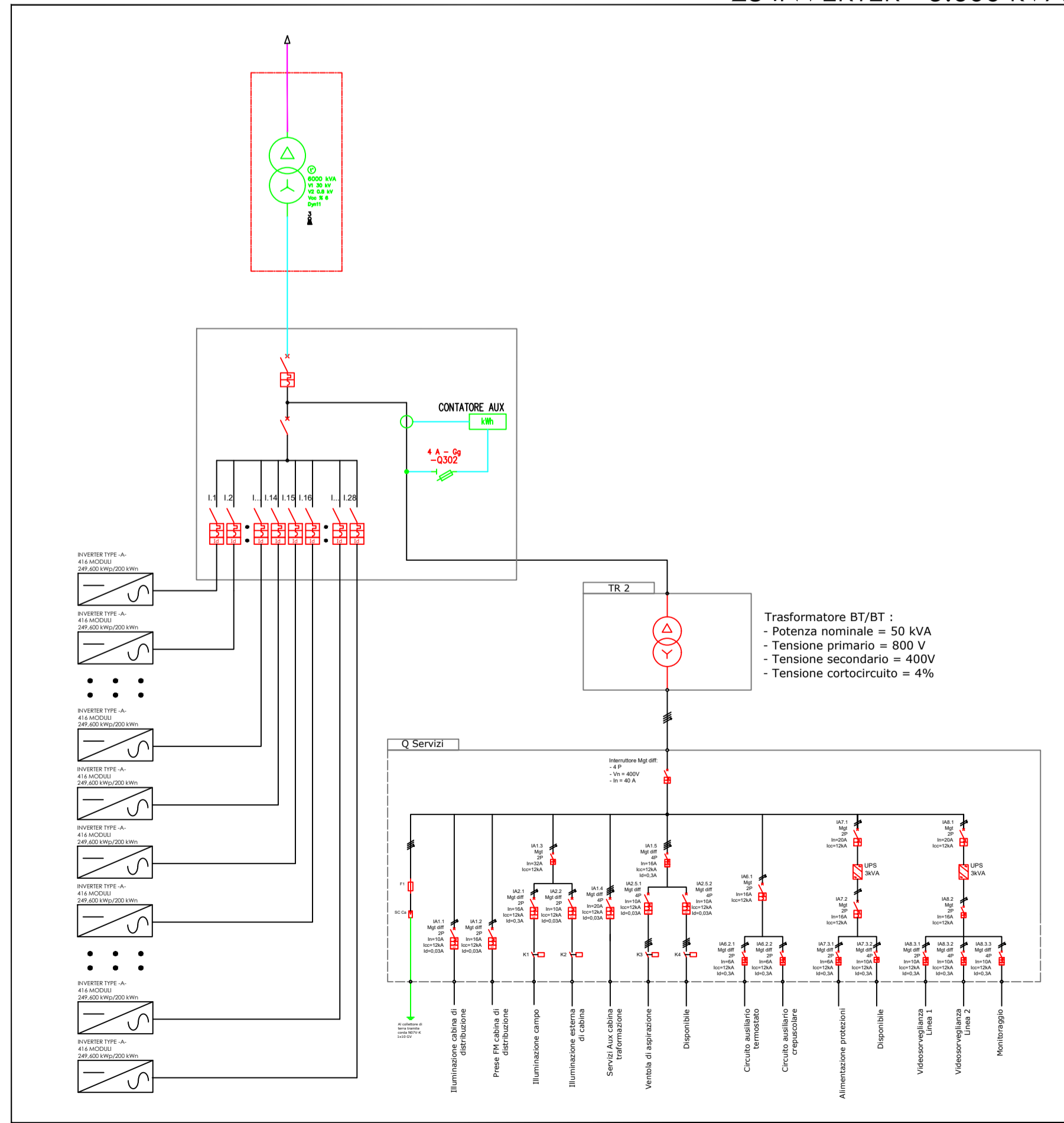
CONFIGURAZIONE SOTTOCAMPO TIPO 2  
27 INVERTER - 5.400 kVA



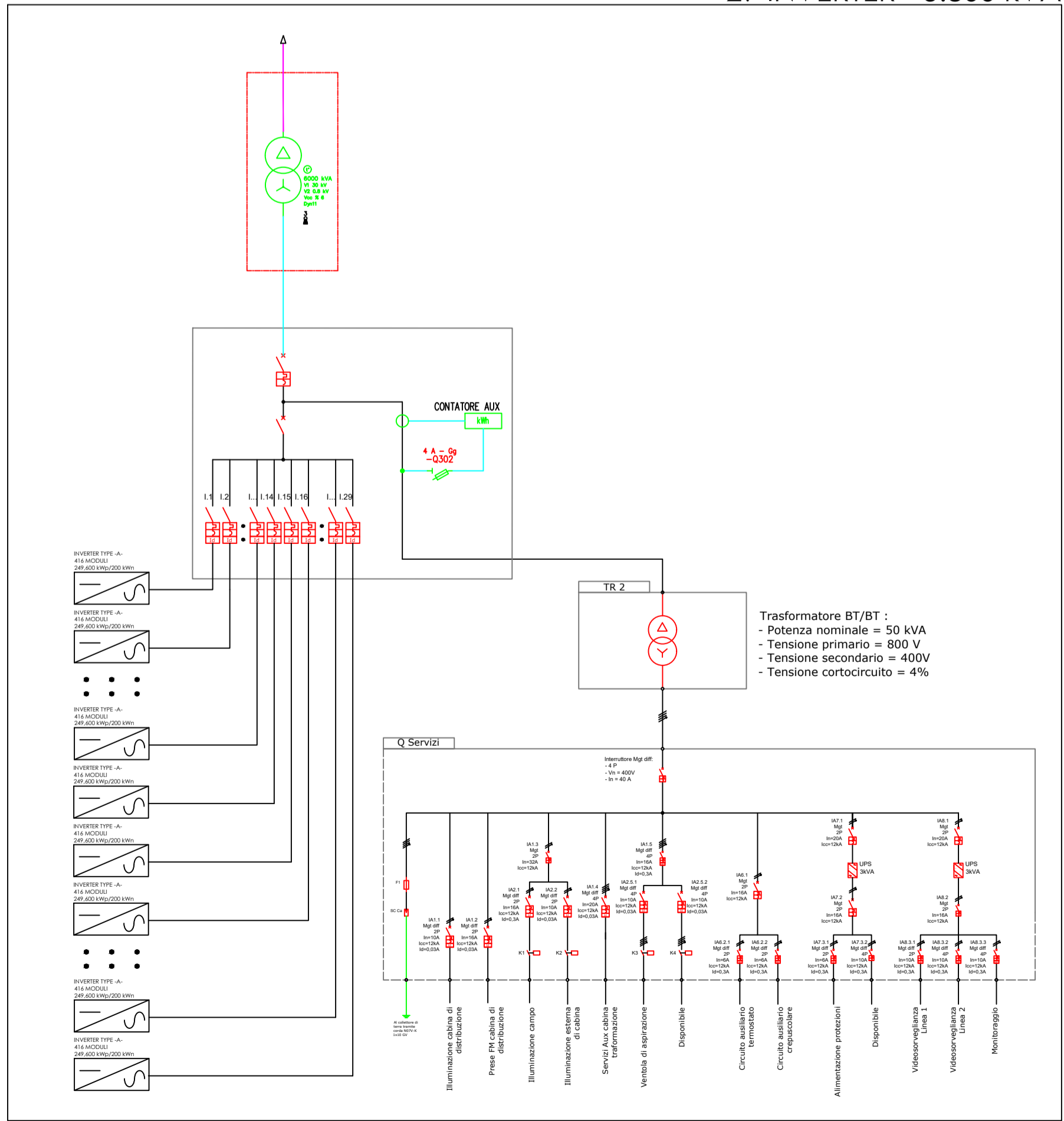
CONFIGURAZIONE SOTTOCAMPO TIPO 5  
30 INVERTER - 6.000 kVA



CONFIGURAZIONE SOTTOCAMPO TIPO 3  
28 INVERTER - 5.600 kVA



CONFIGURAZIONE SOTTOCAMPO TIPO 4  
29 INVERTER - 5.800 kVA



## COMUNE DI FOGGIA

**- PROGETTO AGROFOTOVOLTAICO -  
PROGETTO IMPIANTO DI PRODUZIONE ENERGIA  
ELETRICA DA FONTE RINNOVABILE DI TIPO  
FOTOVOLTAICO INTEGRATO DA PROGETTO DI  
RIQUALIFICAZIONE AGRICOLA**

### PROGETTO DEFINITIVO

CLIENTE/CUSTOMER  
Green Genius Italy Utility 5 S.r.l.  
Corso Giuseppe Garibaldi, 49  
20121 - Milano (MI)

PROGETTISTA  
**studioTECNICO**  
ing. Marco BALZANO  
Via Monte Grappa, 67a  
70125 Bari (BA)  
www.ingbalzano.com  
Ordine degli Ingegneri della Provincia di Bari n. 1000/2019  
Consulente Tecnico d'Ufficio (CTU) n. 1000/2019  
Coordinatore della Sicurezza n. 1000/2019

Commissa/Work order  
**SV.240**  
Data/Date  
**13/09/2022**  
Scala/Scale  
-  
Revisione/Revision  
R.00  
Oggetto/Subjet  
Schema Elettrico Unifilare - Lato BT/AC

**UF.1**

Gli elaborati e tutte le informazioni contenute nel presente documento sono di proprietà esclusiva del progettista e non possono essere riprodotte, divulgate o comunque utilizzate senza la sua preventiva autorizzazione scritta. The Documents and all technical information contained in this document is the exclusive property of Ing. Marco G. Balzano and may neither be used nor disclosed without his prior written consent. (art. 2373 c.c.)