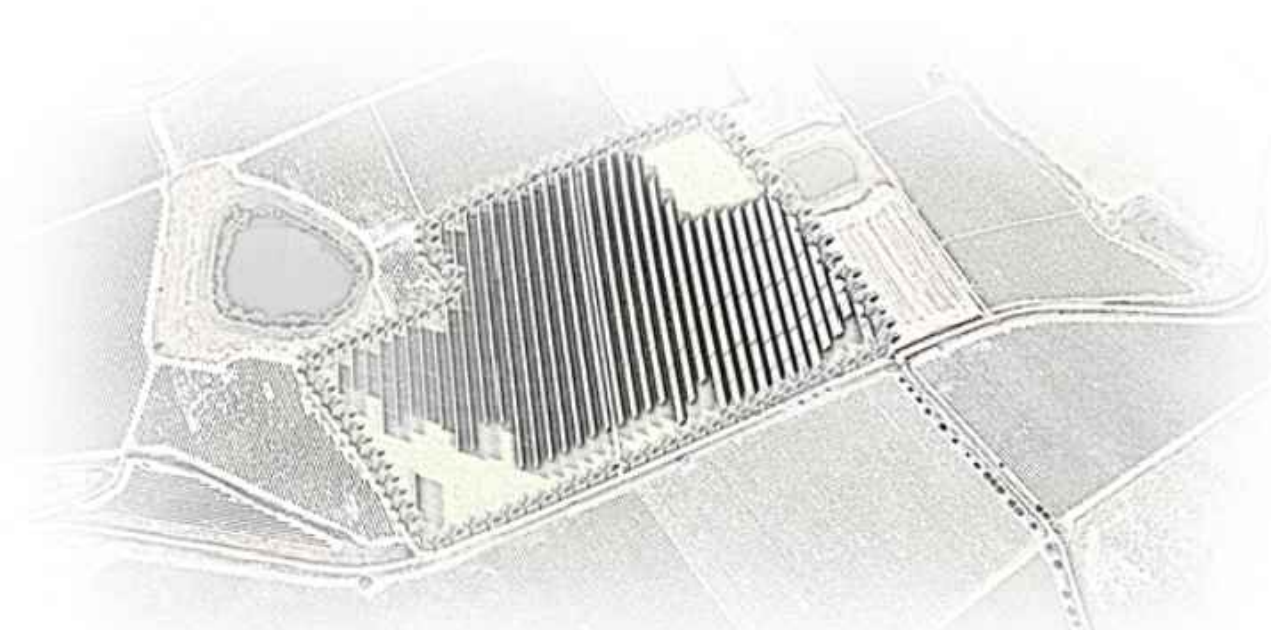




REGIONE SICILIA

COMUNI DI SALEMI, MAZARA DEL VALLO,
SANTA NINFA E CASTELVETRANO
IN PROVINCIA DI TRAPANI



PROPONENTE



Absolute Energy Sicilia S.R.L. - Via Virginio Orsini, 19 - 00192 Roma

PROGETTAZIONE: Ing. Francesco Lionello



Eolpower Investments srl - Via G. Carducci, 29 - 80121 Napoli (NA) Tel. 0814243089

PROGETTO DI UN IMPIANTO AGROVOLTAICO E OPERE CONNESSE DA REALIZZARSI IN PROVINCIA DI TRAPANI NEI COMUNI DI SALEMI, MAZARA DEL VALLO, SANTA NINFA E CASTELVETRANO, DENOMINATO "CLUSTER B"

PROGETTO DEFINITIVO

ELABORATO **ELENCO ELABORATI BENESTARE TERNA**

CODICE ELABORATO
CLBPD0R20-00

00	17/10/2022	EMISSIONE PER PROGETTO DEFINITIVO	F. LIONIELLO	F. LIONIELLO	ABSOLUTE ENERGY SICILIA SRL
REV.	DATA	DESCRIZIONE REVISIONE	REDATTO	VERIFICA	APPROVATO

Identificativo file elaborato	Titolo elaborato
Parte 1 di 5 – Opere di utente	
CLBPD0T32-00	Inquadramento corografia - Sottostazione
CLBPD0T12-00	Planimetria elettromeccanica stazione 220 30 kV
CLBPD0T46-00	Planimetria elettromeccanica SE RTN con stallo produttore
CLBPD0T13-00	Sezione elettromeccanica stazione 220 30kV
CLBPD0T47-00	Sezione elettromeccanica Impianto di Rete
CLBPD0T28-00	Schema elettrico unifilare utenza
CLBPD0T45-00	Schema elettrico unifilare rete
CLBSS0R08-00	Relazione opere di utente per la connessione
Parte 2 di 5 – Parte generale	
01.01.01	Organizzazione PTO ed elenco elaborati
01.01.02	Elenco ditte catastali
01.01.03	Relazione geologica
01.02.01	Corografia su carta IGM
01.02.02	Inquadramento tecnico su carta litologica
01.02.03	Inquadramento tecnico su Rete Natura su IGM
01.02.04	Inquadramento su Ortofoto
01.02.05	Corografia su CTR con DPA
01.02.05a	Carta delle interferenze su CTR
01.02.05b	CTR con DPA
01.02.06a	Carta dei vincoli su CTR
01.02.06b	Carta dei vincoli su CTR
01.02.07a	Stralci carte PAI rischio
01.02.07b	Stralci carte PAI dissesto
01.02.08c	PRG Partanna
01.02.08d	PRG Castelvetro
01.02.08e	PRG Santa Ninfa
01.02.09	Planimetria catastale generale con DPA
01.02.09_1	Catastale AT DPA Santa Ninfa 52
01.02.09_2	Catastale AT DPA Castelvetro 3
01.02.09_3	Catastale AT DPA Castelvetro 4
01.02.09_4	Catastale AT DPA Castelvetro 12
01.02.09_5	Catastale AT DPA Castelvetro 13
01.02.09_6	Catastale AT DPA Castelvetro 21
01.02.09_7	Catastale AT DPA Castelvetro 22
01.02.09_8	Catastale AT DPA Castelvetro 28
01.02.09_9	Catastale AT DPA Partanna 60
01.02.09_10	Catastale AT DPA Partanna 63
01.02.10	Area soggetta a vincolo preordinato all'espropri
01.02.10_1	Catastale AT esproprio Santa Ninfa 52
01.02.10_2	Catastale AT esproprio Castelvetro 3
01.02.10_3	Catastale AT esproprio Castelvetro 4
01.02.10_4	Catastale AT esproprio Castelvetro 12
01.02.10_5	Catastale AT esproprio Castelvetro 13
01.02.10_6	Catastale AT esproprio Castelvetro 21
01.02.10_7	Catastale AT esproprio Castelvetro 22
01.02.10_8	Catastale AT esproprio Castelvetro 28

01.02.10_9	Catastale AT esproprio Partanna 60
01.02.10_10	Catastale AT esproprio Partanna 63
Parte 3 di 5 – Stazione elettrica RTN "Partanna 3"	
02.01.01	Relazione Tecnica SE RTN "Partanna 3"
02.01.02	Valutazione campi elettromagnetici SE RTN "Partanna 3"
02.02.01	Rilievo plano-altimetrico
02.02.02	Inquadramento su ortofoto SE "Partanna 3"
02.03.01	Planimetria elettromeccanica SE "Partanna 3"
02.03.02	Sezioni elettromeccaniche SE "Partanna 3"
02.03.03	Schema elettrico unifilare SE "Partanna 3"
02.03.04	Edificio Integrato
02.03.05	Edificio consegna MT e TLC
02.03.06	Edificio Chiosco
02.03.07	Torre faro a corona mobile
02.03.08	Cancello carraio SE RTN
02.03.09	Recinzione SE "RTN"
02.03.10a	Linee di deflusso acque meteoriche su CTR
02.03.10b	Linee di deflusso acque meteoriche su catastale
02.03.11	Relazione terre e rocce da scavo Impianto di ut, SEPAR3 e ampliamento
02.03.11a	Rilievo planoaltimetrico, sbancamenti e rinterri
02.03.12	Documentazione fotografica SE RTN Partanna 3
02.03.13	Documentazione fotografica SE RTN Partanna 3 - Edificio
02.03.14	Strada di accesso SE RTN Partanna 3
02.03.14a	Allegato A elaborato 02.03.14 Strada d'accesso
Parte 4 di 5 – Elettrodotti aerei a 220 kV	
03.01.01	Relazione Tecnica elettrodotti aerei 220 kV
03.01.01a	Relazione interferenze elettrodotti aerei AT
03.01.02	Caratteristiche impianti elettrodotti aerei 220 kV
03.01.03	Caratteristiche componenti elettrodotti aerei 220 kV
03.01.04	Valutazione campi elettromagnetici elettrodotti aerei 220 kV
03.01.04a	Documentazione fotografica interferenze linea aerea
03.02.01	Profili altimetrici raccordi in linea aerea 220 kV alla SE Partanna 3
03.02.02a	Profili elettrodotto 220kV Partanna3-Partanna (SE Partanna3-S60)
03.02.02b	Profili elettrodotto 220kV Partanna3-Partanna (S59-SE Partanna)
03.02.02c	Profili elettrodotto 220kV Partanna3-Partanna (S64-Partanna)
Parte 5 di 5 – Ampliamento SE RTN "Partanna"	
04.01.01	Relazione Tecnica ampliamento SE RTN "Partanna"
04.01.02	Valutazione campi elettromagnetici SE RTN "Partanna"
04.03.01	Planimetria elettromeccanica SE "Partanna"
04.03.02	Sezione elettromeccanica nuovo stallo linea in SE "Partanna"
04.03.03	Schema elettrico unifilare SE "Partanna"