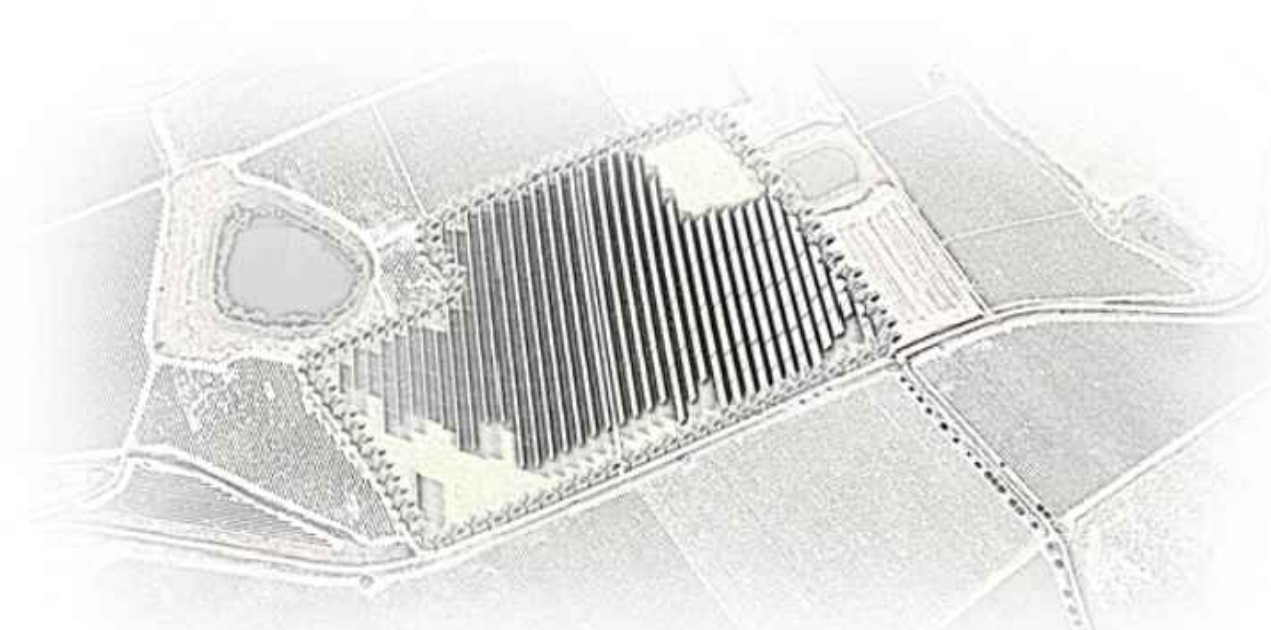




REGIONE SICILIA

COMUNI DI SALEMI, MAZARA DEL VALLO,
SANTA NINFA E CASTELVETRANO
IN PROVINCIA DI TRAPANI



Handwritten signature

PROPONENTE



Absolute Energy Sicilia S.R.L. - Via Virginio Orsini, 19 - 00192 Roma

PROGETTAZIONE: Ing. Francesco Lionello



Eoipower Investments srl - Via G. Carducci, 29 - 80121 Napoli (NA) Tel. 0814243089

PROGETTO DI UN IMPIANTO AGROVOLTAICO E OPERE CONNESSE DA REALIZZARSI IN PROVINCIA DI TRAPANI NEI COMUNI DI SALEMI, MAZARA DEL VALLO, SANTA NINFA E CASTELVETRANO, DENOMINATO "CLUSTER B"

PROGETTO DEFINITIVO

ELABORATO **CRONOPROGRAMMA**

CODICE ELABORATO

CLBPD0T01-00

00	17/10/2022	EMISSIONE PER PROGETTO DEFINITIVO	F. LIONIELLO	ABSOLUTE ENERGY SICILIA SRL	ABSOLUTE ENERGY SICILIA SRL
REV.	DATA	DESCRIZIONE REVISIONE	REDATTO	VERIFICA	APPROVATO

