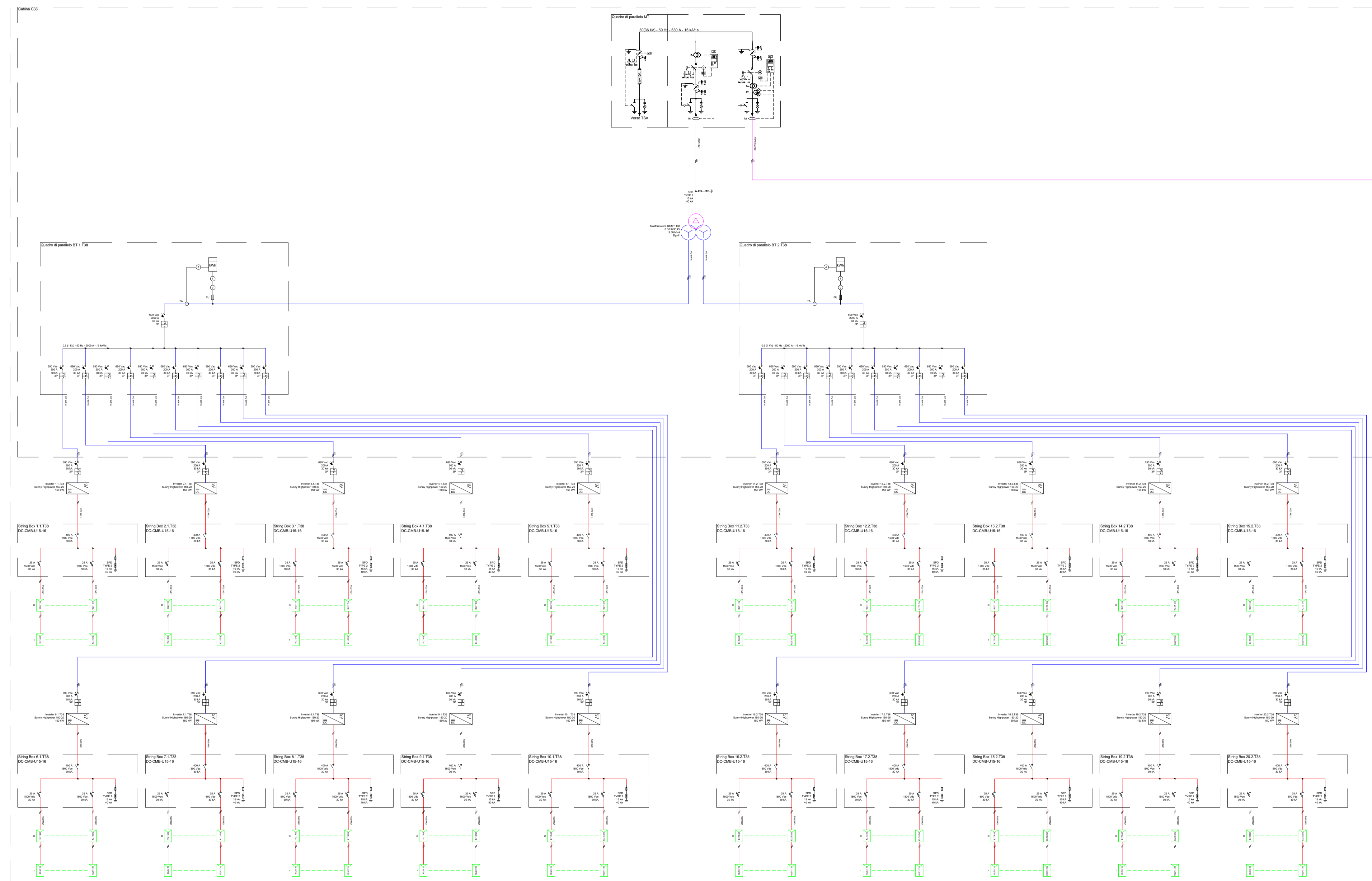


IMP_B_08
Sottocampo C38
3556.80 kWp



LEGENDA	
	CAVI DC DAL CAMPO
	CAVI DI ALIMENTAZIONE BT
	CAVI DI ALIMENTAZIONE MT
	TRATTO AT
	INTERRUTTORE AUTOMATICO
	SEZIONATORE
	INTERRUTTORE MAGNETOTERMICO
	INTERUTTORE DI MANOVRA SEZIONATORE
	SEZIONATORE FUSIBILE
	SCARICATORE DI SOVRATENSIONI
	PANNELLO FOTOVOLTAICO 0.570 kWp
	TERRA
	INVERTER
	TRASFORMATORE DI POTENZA MT/BT
	TRASFORMATORE DI MISURA
	RELE' DI PROTEZIONE

PROPRONTE

Absolute Energy Sicilia S.R.L. - Via Virginio Orsini, 19 - 00192 Roma

REGIONE SICILIA
COMUNI DI SALEMI, MAZARA DEL VALLO,
SANTA NINFA E CASTELVETRANO
IN PROVINCIA DI TRAPANI

EolPower Investments srl - Via G. Carducci, 29 - 80121 Napoli (NA) Tel. 0814243089

PROGETTO DI UN IMPIANTO AGROVOLTAICO E OPERE CONNESSE DA REALIZZARSI IN PROVINCIA DI TRAPANI NEI COMUNI DI SALEMI, MAZARA DEL VALLO, SANTA NINFA E CASTELVETRANO, DENOMINATO "CLUSTER B"

PROGETTO DEFINITIVO

ELABORATO SCHEMA ELETTRICO UNIFILARE GENERALE: IMP_B_08

SCALA -
CODICE ELABORATO
CLBPD0T26-00

APPROVATO

REVI	DATA	DESCRIZIONE REVISIONE	REDATTO	VERIFICA	APPROVATO
00	09/09/2022	EMISSIONE PER PROGETTO DEFINITIVO	F. LIONIELLO	ABSOLUTE ENERGY SICILIA SRL	ABSOLUTE ENERGY SICILIA SRL