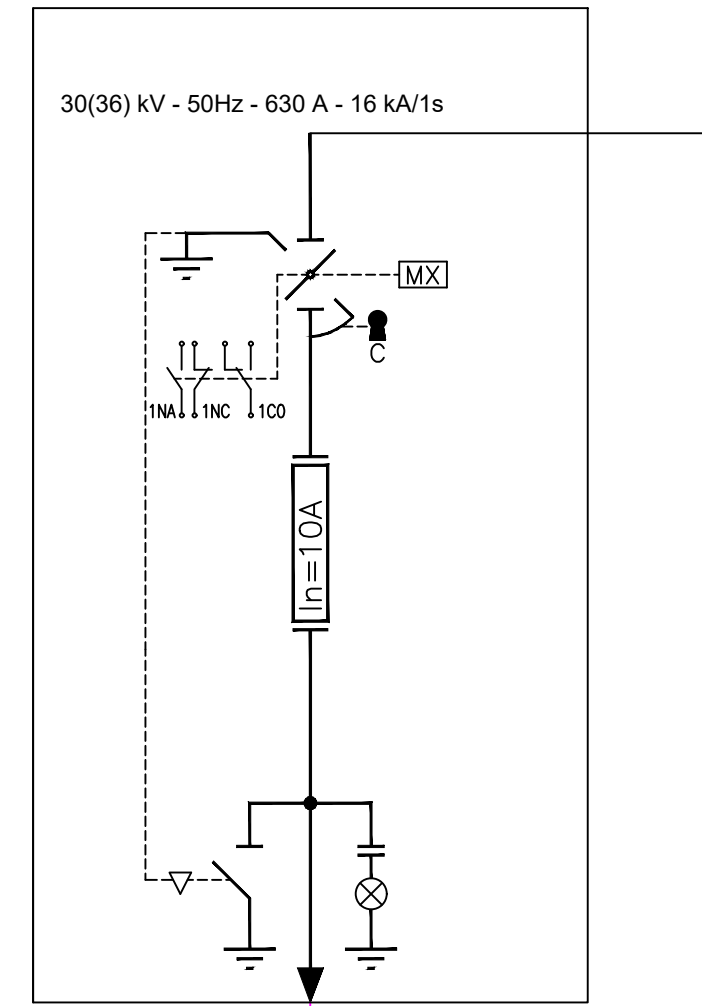
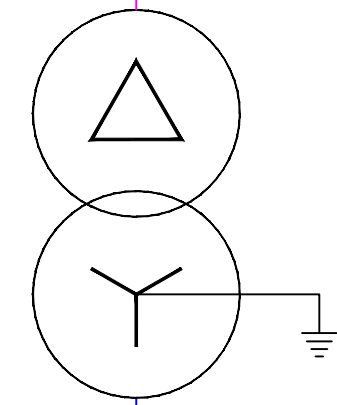


SCOMPARTO MT SERVIZI AUSILIARI



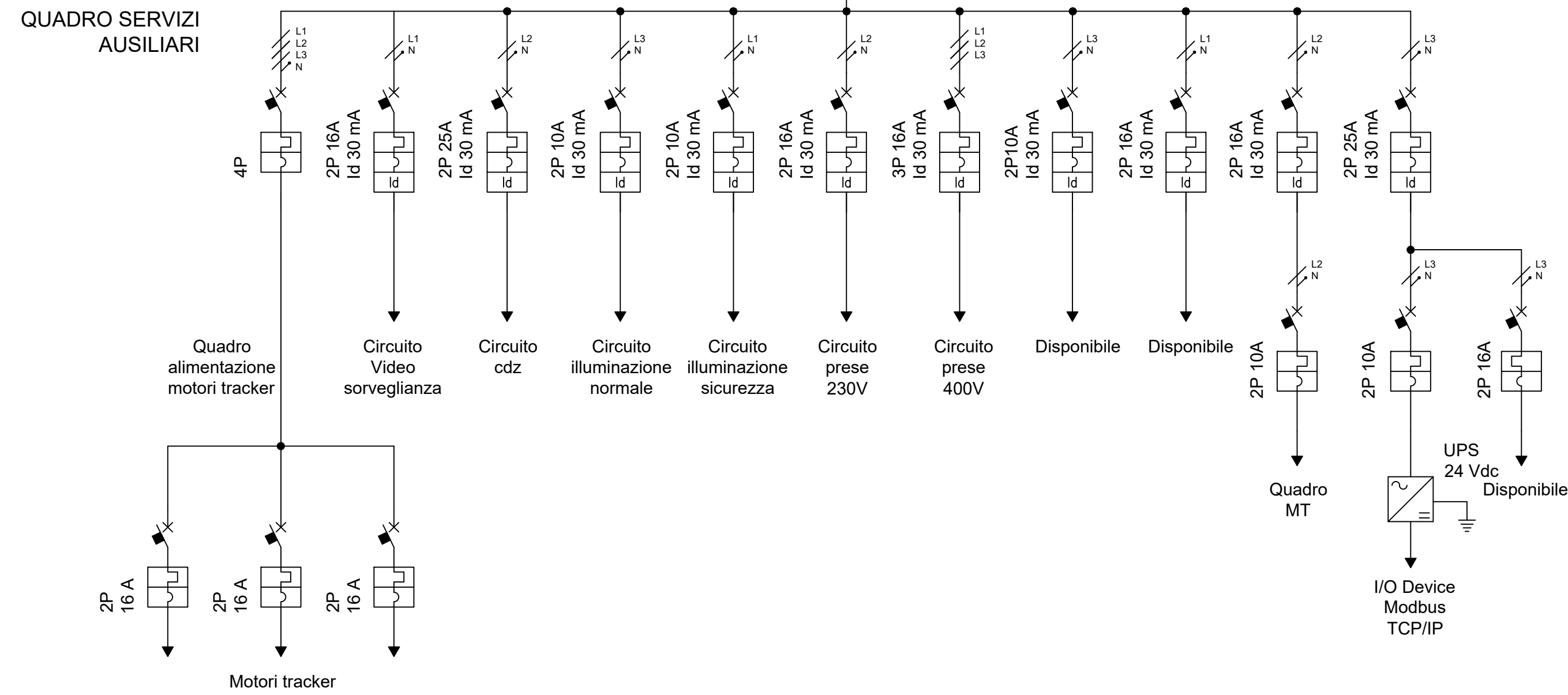
TRASFORMATORE  
SERVIZI AUSILIARI  
30/0.4 KV  
Dyn11



RG7H1M1

FG16OR16

QUADRO SERVIZI AUSILIARI



LEGENDA

	CAVI DI ALIMENTAZIONE BT
	CAVI DI ALIMENTAZIONE MT
	FUSIBILE
	SEZIONATORE
	INTERRUTTORE MAGNETOTERMICO
	INTERRUTTORE MAGNETOTERMICO DIFFERENZIALE
	UPS
	TERRA
	TRASFORMATORE MT/BT SERVIZI AUSILIARI



REGIONE SICILIA  
COMUNI DI SALEMI, MAZARA DEL VALLO,  
SANTA NINFA E CASTELVETRANO  
IN PROVINCIA DI TRAPANI



PROPRONTE  
Absolute Energy Sicilia S.R.L. - Via Virginio Orsini, 19 - 00192 Roma



PROGETTAZIONE: Ing. Francesco Lionello  
Eolpower Investments srl - Via G. Carducci, 29 - 80121 Napoli (NA) Tel. 0814243089

PROGETTO DI UN IMPIANTO AGROVOLTAICO E OPERE CONNESSE DA REALIZZARSI IN PROVINCIA DI TRAPANI NEI COMUNI DI SALEMI, MAZARA DEL VALLO, SANTA NINFA E CASTELVETRANO, DENOMINATO "CLUSTER B"

PROGETTO DEFINITIVO  
ELABORATO SCHEMA UNIFILARE SERVIZI AUSILIARI SOTTOCAMPO FOTVOLTAICO  
SCALA -  
CODICE ELABORATO CLBPDOT29-00

00	23/09/2022	EMMISSIONE PER PROGETTO DEFINITIVO	F. LIONELLO	ABSOLUTE ENERGY SICILIA SRL	ABSOLUTE ENERGY SICILIA SRL
REV.	DATA	DESCRIZIONE REVISIONE	REDATTO	VERIFICA	APPROVATO