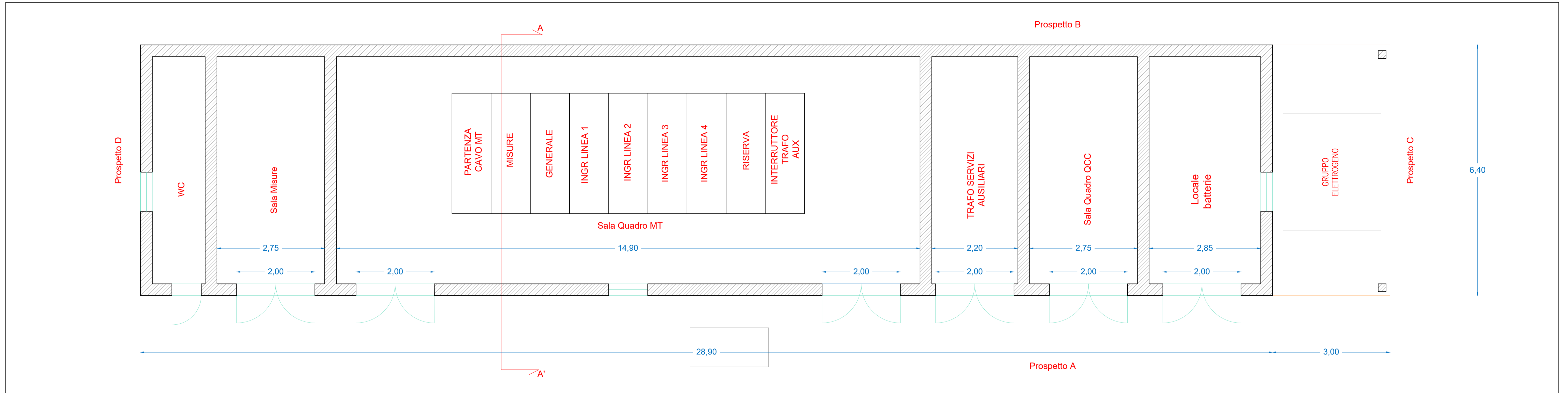
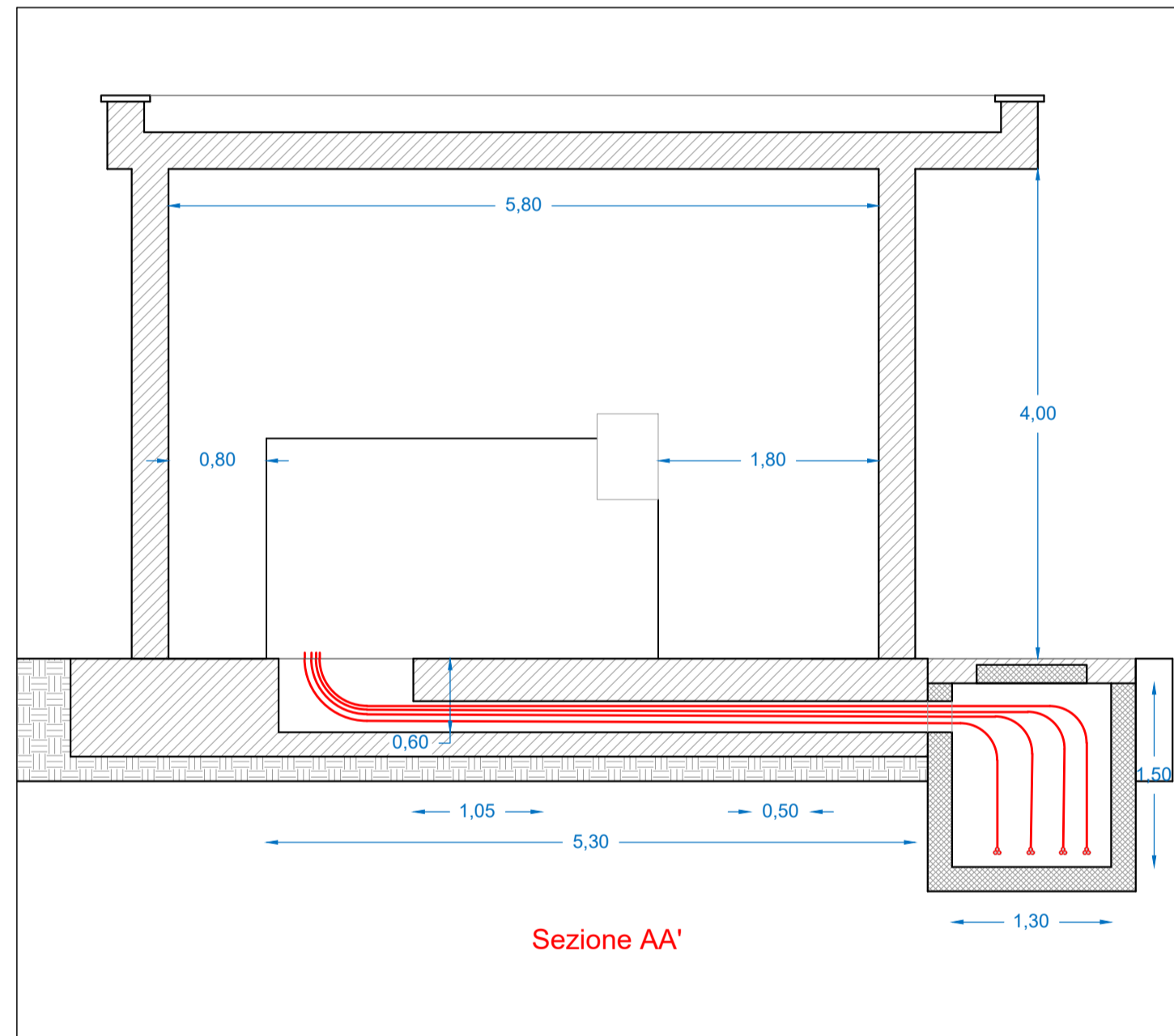


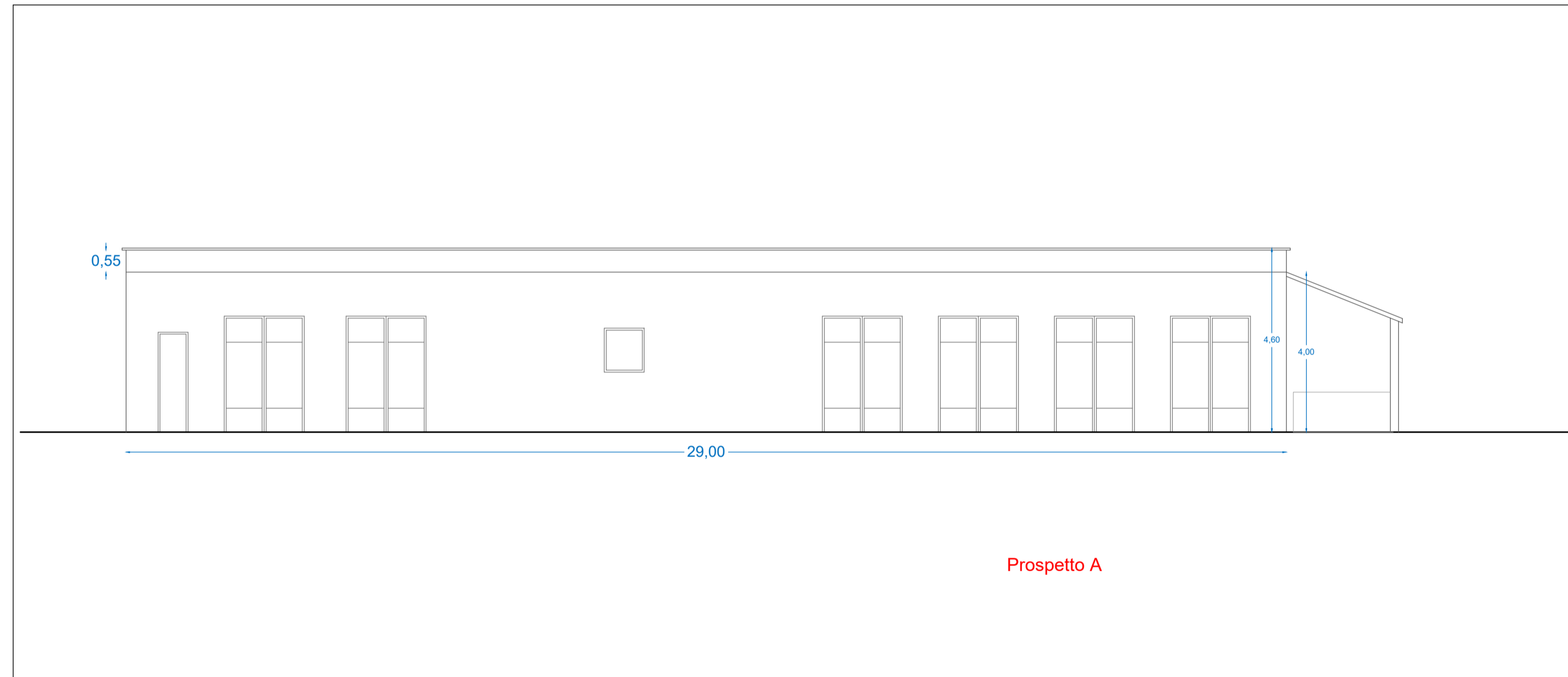
PLANIMETRIA CABINA - scala 1: 50



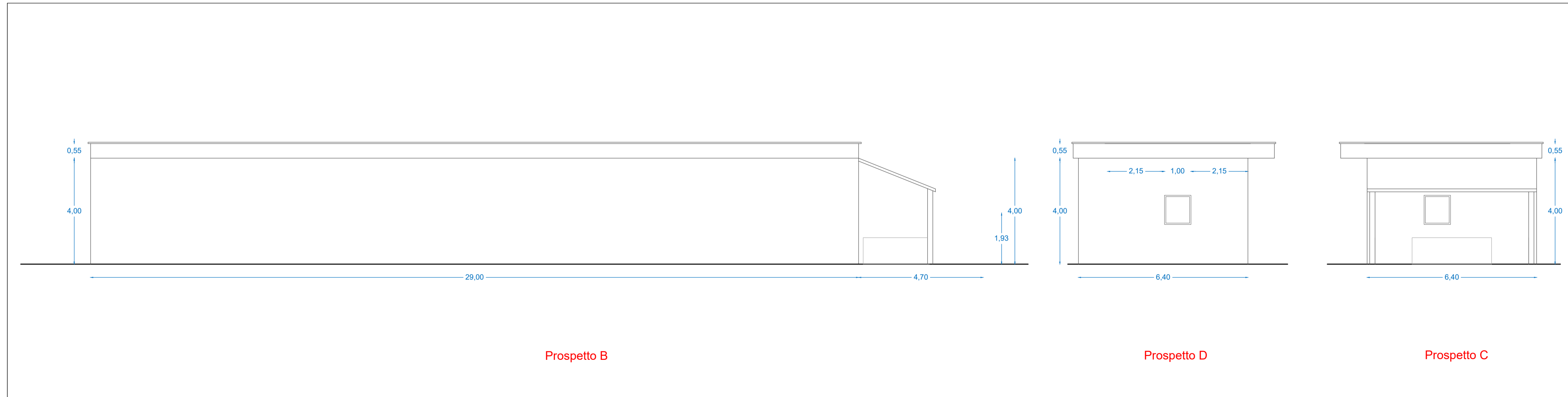
SEZIONE AA' - scala 1: 50



PROSPETTO A' - scala 1: 100



PROSPETTO B, PROSPETTO C, PROSPETTO D - scala 1: 100





REGIONE SICILIA
COMUNI DI SALEMI, MAZARA DEL VALLO,
SANTA NINFA E CASTELVETRANO
IN PROVINCIA DI TRAPANI

PROPRONTE



Absolute Energy Sicilia S.R.L. - Via Virginio Orsini, 19 - 00192 Roma

PROGETTAZIONE: Ing. Francesco Lionello



EoiPower Investments srl - Via G. Carducci, 29 - 80121 Napoli (NA) Tel. 0814243089

PROGETTO DI UN IMPIANTO AGROVOLTAICO E OPERE CONNESSE DA REALIZZARSI IN PROVINCIA DI TRAPANI NEI COMUNI DI SALEMI, MAZARA DEL VALLO, SANTA NINFA E CASTELVETRANO, DENOMINATO "CLUSTER B"

<p>PROGETTO DEFINITIVO</p> <p>ELABORATO PLANIMETRIA, VISTE E SEZIONI EDIFICIO TECNOLOGICO STAZIONE 30 / 200 kV</p>	<p>SCALA 1: 50 / 1: 100</p> <p>CODICE ELABORATO CLBPD0T30-00</p>
--	--

REV.	DATA	DESCRIZIONE REVISIONE	REDAZIONE	VERIFICA	APPROVATO
00	23/09/2022	EMISSIONE PER PROGETTO DEFINITIVO	F. LIONELLO	ABSOLUTE ENERGY SICILIA SRL	ABSOLUTE ENERGY SICILIA SRL