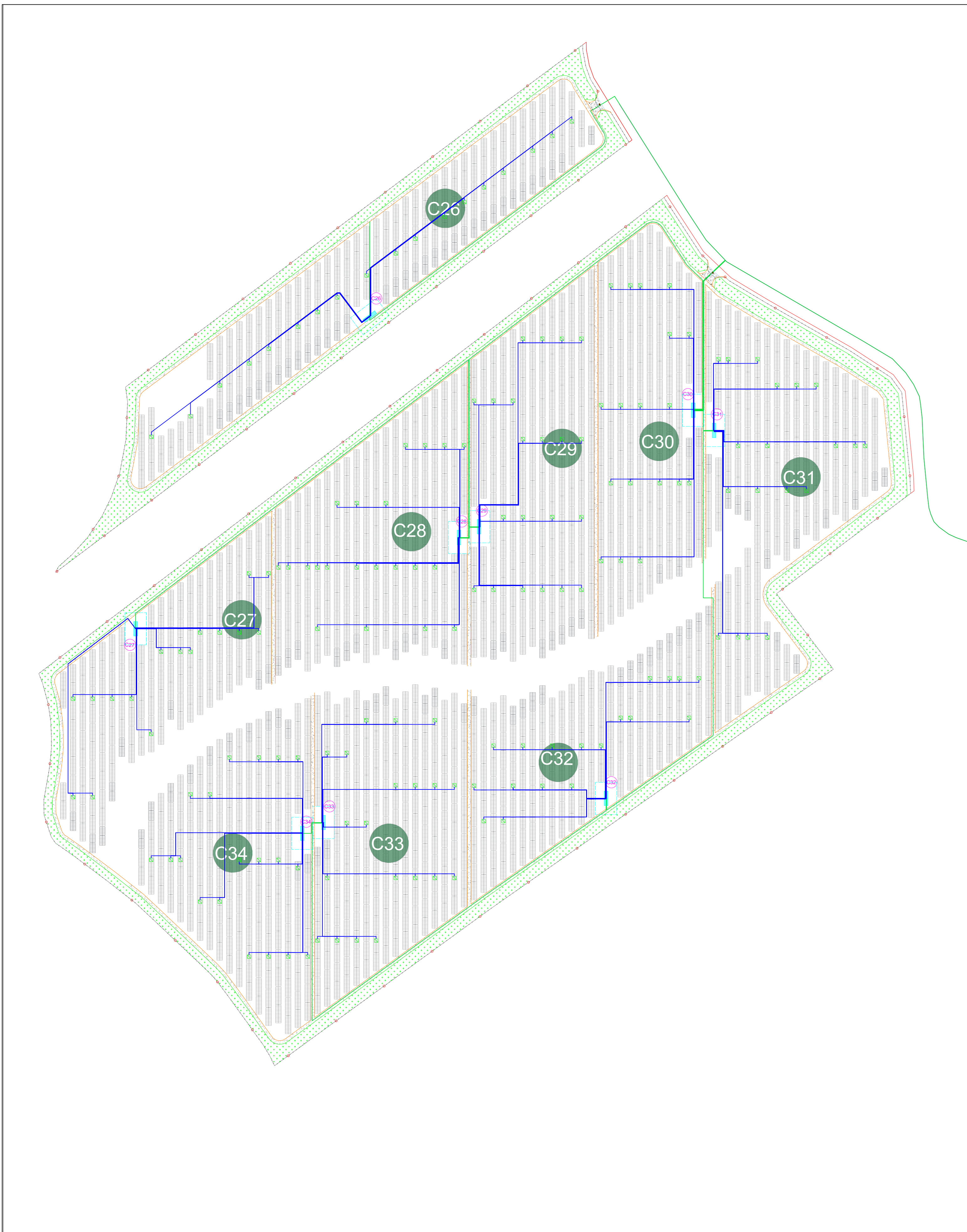
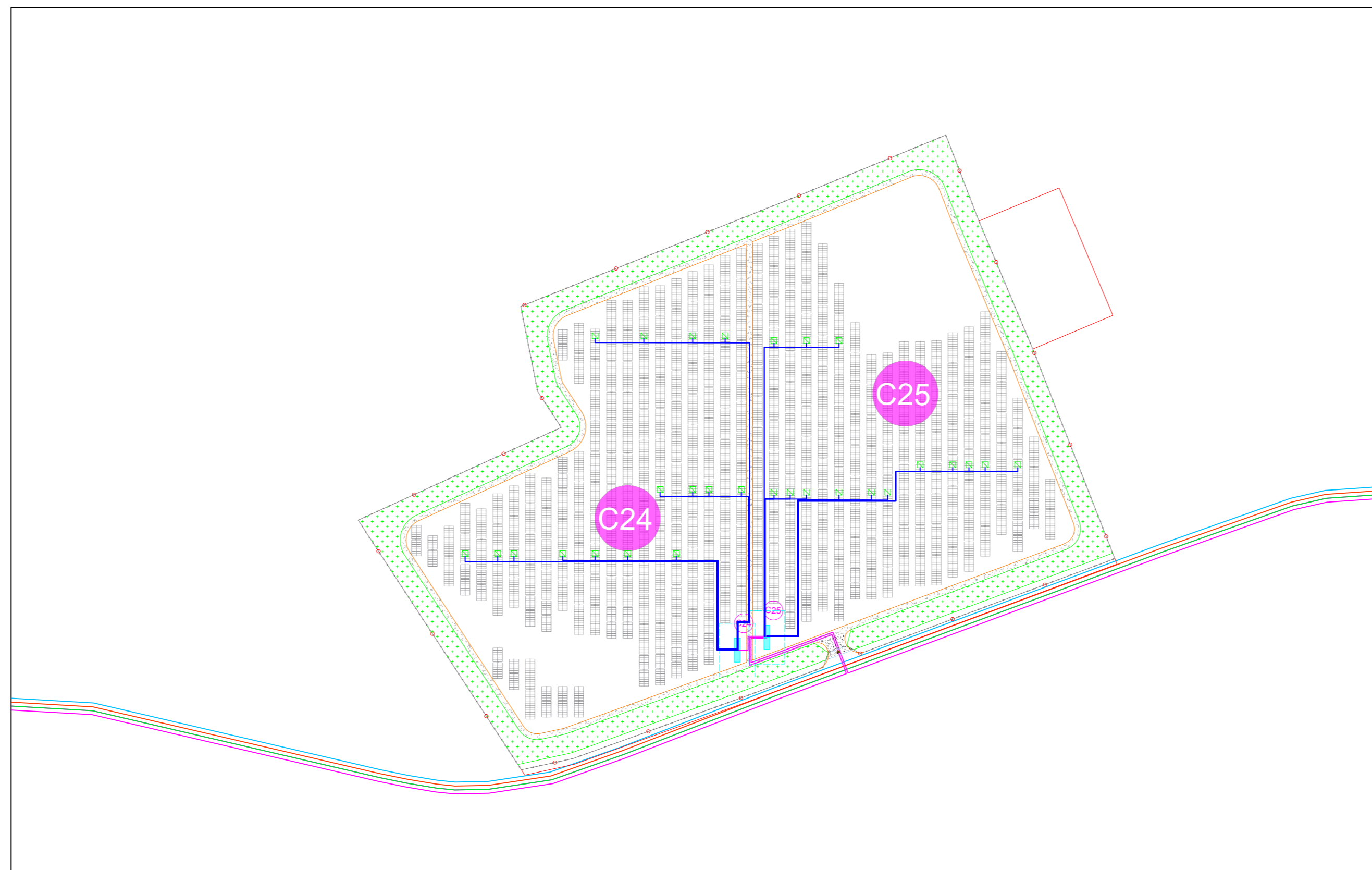


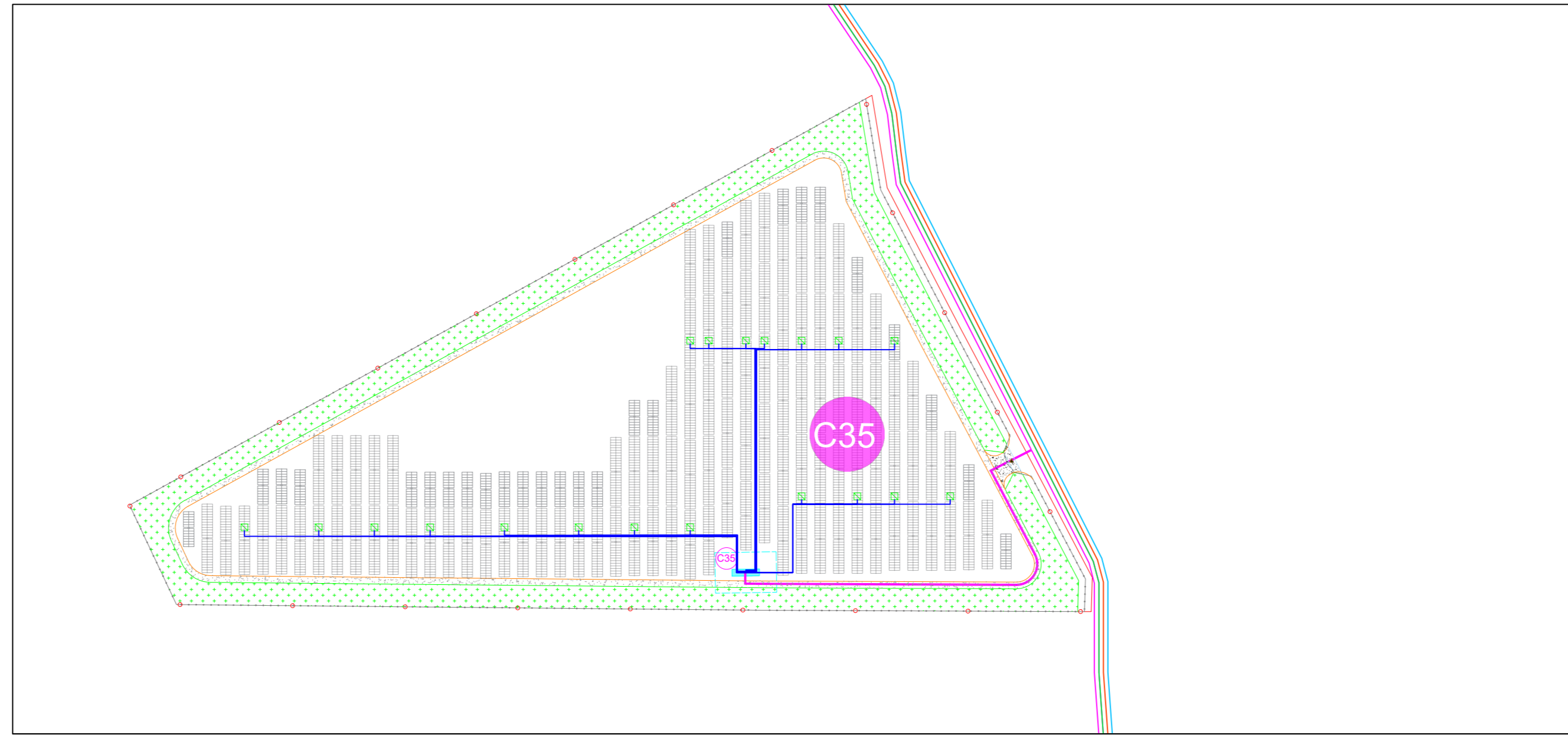
LAYOUT IMP_B_05 - scala 1:2.000



LAYOUT IMP_B_04 - scala 1:2.000



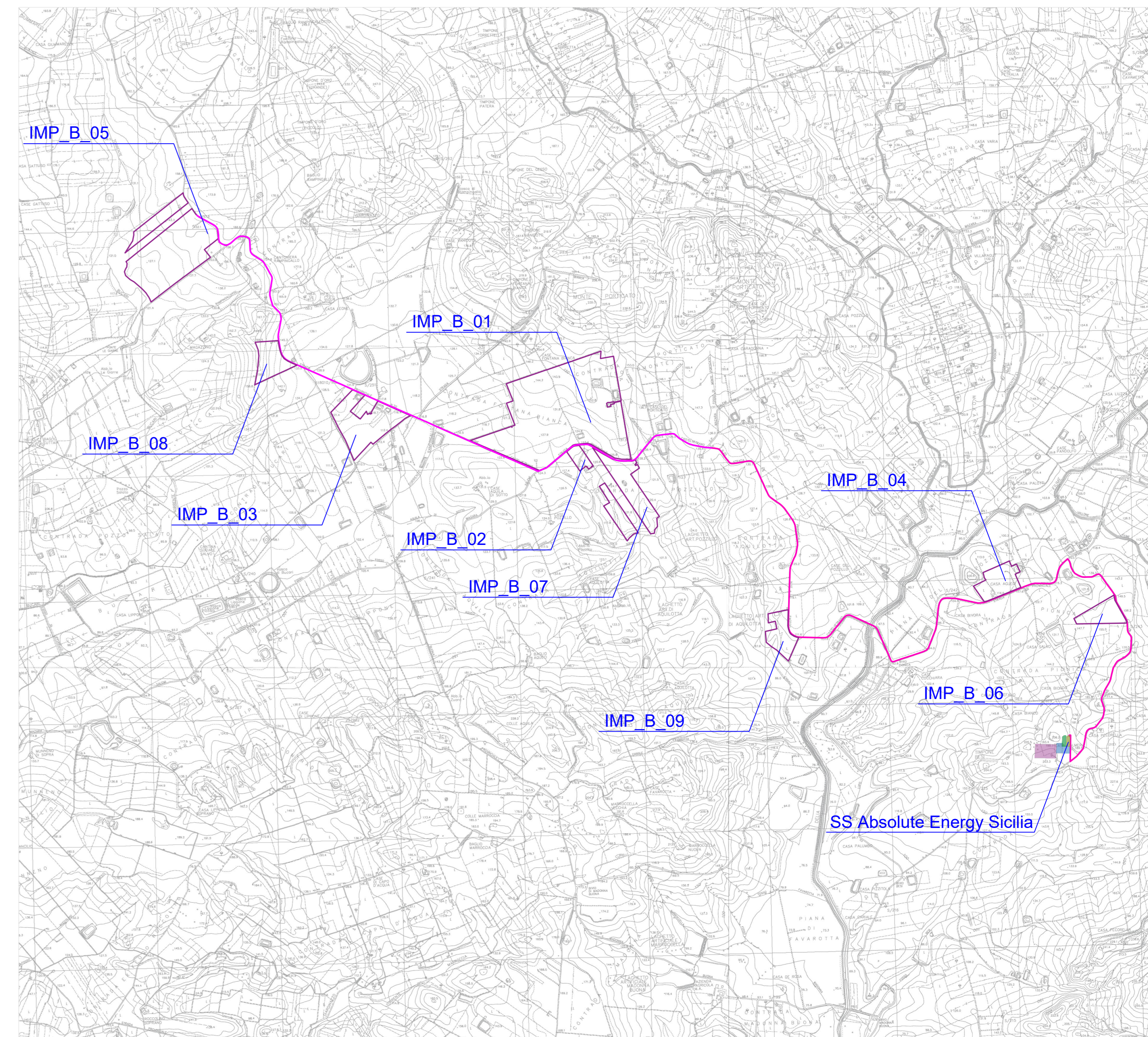
LAYOUT IMP_B_06 - scala 1:2.000



LAYOUT IMP_B_08 - scala 1:2.000



INQUADRAMENTO GENERALE SU CTR - scala 1:25.000



LAYOUT IMP_B_09 - scala 1:2.000



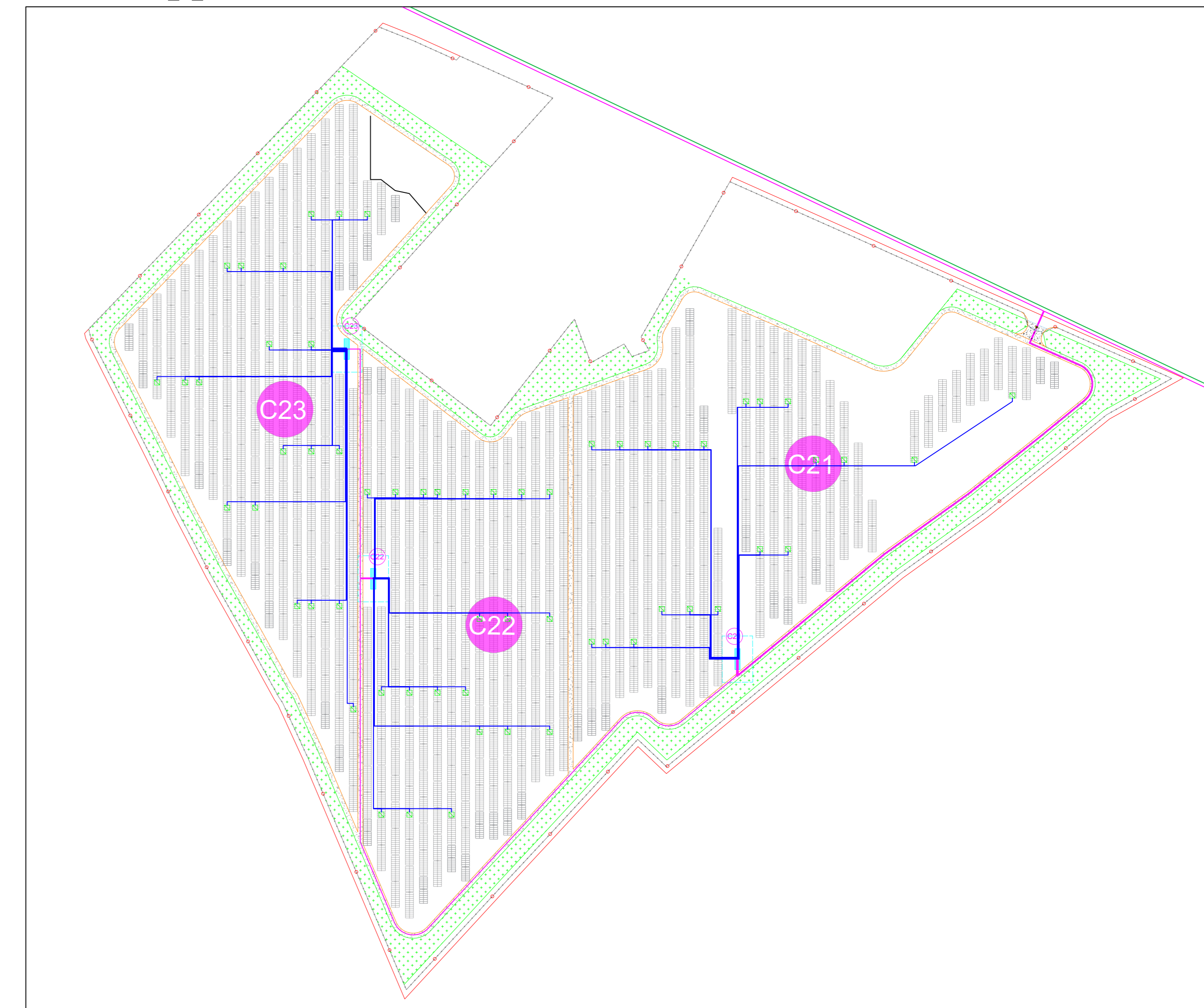
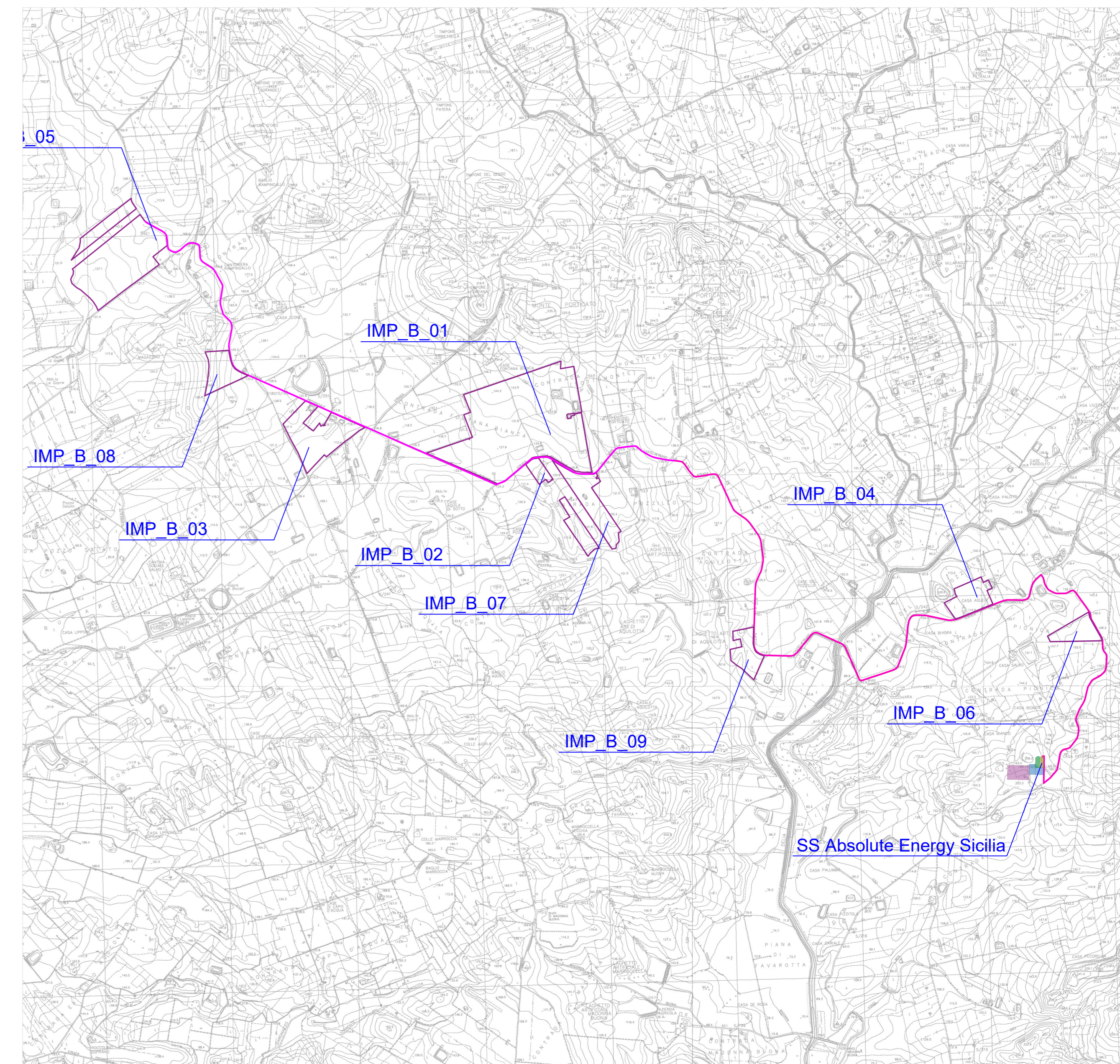
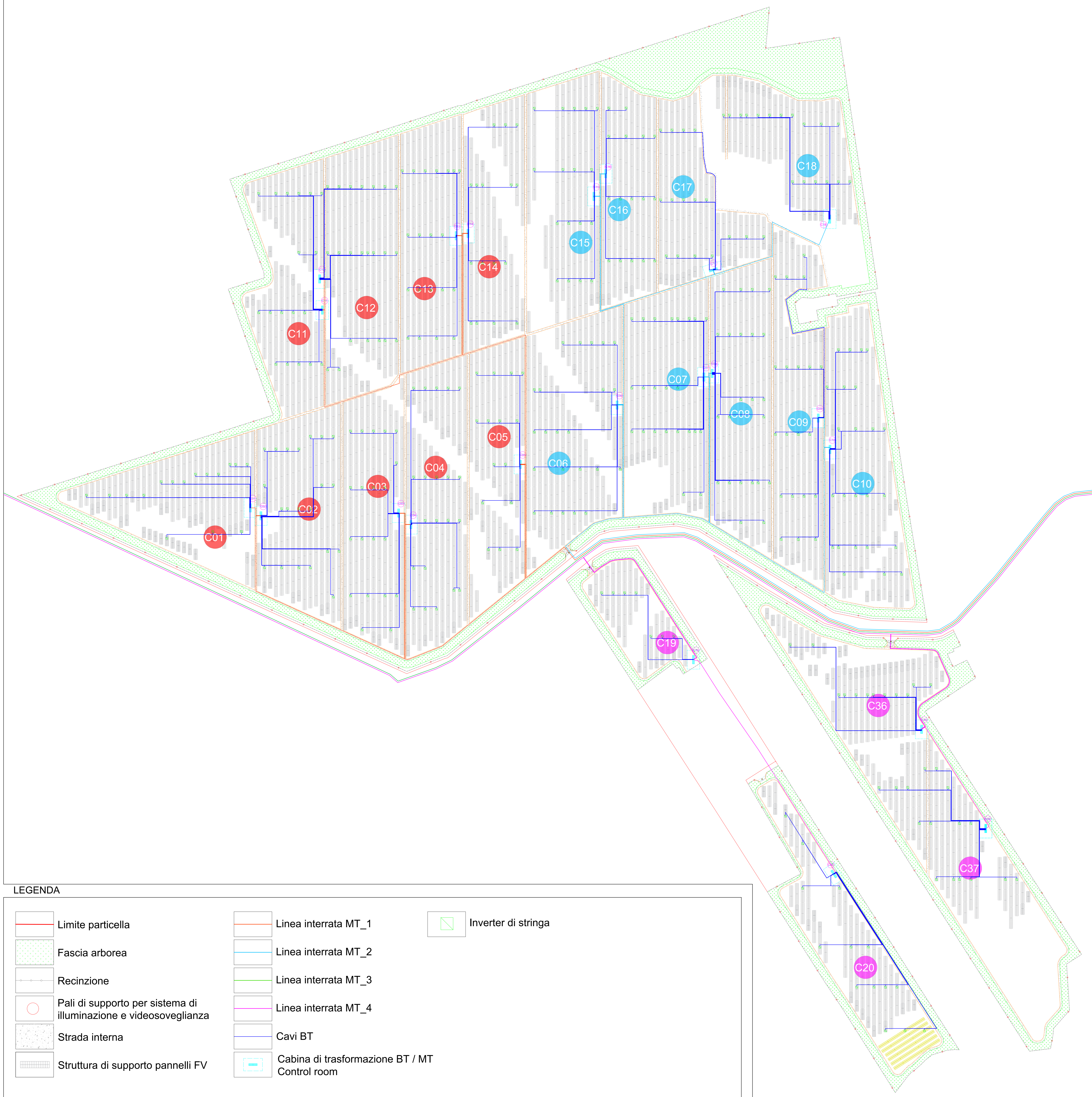
LEGENDA

	Limite particella		Linea interrata MT_1		Inverter di stringa
	Fascia arborea		Linea interrata MT_2		
	Recinzione		Linea interrata MT_3		
	Pali di supporto per sistema di illuminazione e videosorveglianza		Linea interrata MT_4		
	Strada interna		Cavi BT		
	Struttura di supporto pannelli FV		Cabina di trasformazione BT / MT Control room		

PROGETTO DI UN IMPIANTO AGROFOTVOLTAICO E OPERE CONNESSE DA REALIZZARSI IN PROVINCIA DI TRAPANI NEI COMUNI DI SALEMI, MAZARA DEL VALLO, SANTA NINFA E CASTELVETRO, DENOMINATO "CLUSTER B"

PROGETTO DEFINITIVO | FOGLIO 1/2 | SCALA 1: 2.000 / 1:25.000
 ELABORATO: LAYOUT IMPIANTO FOTOVOLTAICO CON IDENTIFICAZIONE SOTTOCAMPI ED OPERE ELETTRICHE | CODICE ELABORATO: CLBPD0743-00

REVISIONE	REVISIONE	REVISIONE	REVISIONE
1	2	3	4
01/10/2022	02/11/2022	03/12/2022	04/01/2023
PROGETTO	REVISIONE	REVISIONE	REVISIONE
ABSOLUTE ENERGY SICILIA S.P.A.	ABSOLUTE ENERGY SICILIA S.P.A.	ABSOLUTE ENERGY SICILIA S.P.A.	ABSOLUTE ENERGY SICILIA S.P.A.



LEGENDA

- Limite particella
- Fascia arborea
- Recinzione
- Pali di supporto per sistema di illuminazione e videosorveglianza
- Strada interna
- Struttura di supporto pannelli FV
- Linea interrata MT_1
- Linea interrata MT_2
- Linea interrata MT_3
- Linea interrata MT_4
- Cavi BT
- Cabina di trasformazione BT / MT Control room
- Inverter di stringa

REGIONE SICILIANA
COMANDO SALINI MAZARA DEL VALLO,
SANTA NINFA E CASTELVETRANO
IN PROVINCIA DI TRAPANI

PROFONTE
 absolute energy sicilia
Absolute Energy Sicilia S.R.L. - Via Virgilio Orsini, 19 - 00192 Roma

PROGETTAZIONE: Ing. Francesco Luvato
 EolPower Investments
EolPower Investments s.r.l. - Via G. Carducci, 29 - 80121 Napoli (NA) Tel. 0814243089

PROGETTO DI UN IMPIANTO AGROVOLTAIICO E OPERE CONNESSE DA REALIZZARSI IN PROVINCIA DI TRAPANI NEI COMUNI DI SALEMI, MAZARA DEL VALLO, SANTA NINFA E CASTELVETRANO, DENOMINATO "CLUSTER B"

PROGETTO DEFINITIVO
ELABORATO: LAYOUT IMPIANTO FOTOVOLTAICO CON IDENTIFICAZIONE SOTTOCAMPI ED OPERE ELETTRICHE

FOGLIO 2/2

SCALA 1: 2.000 / 1:25.000

CODICE ELABORATO: CLBPD0143-00

REV. DATA	DESCRIZIONE REVISIONE	F. LONNELLO	VERIFICA
01	EMISSIONE PER PROGETTO DEFINITIVO	ABSOLUTE ENERGY SICILIA S.R.L.	ABSOLUTE ENERGY SICILIA S.R.L.