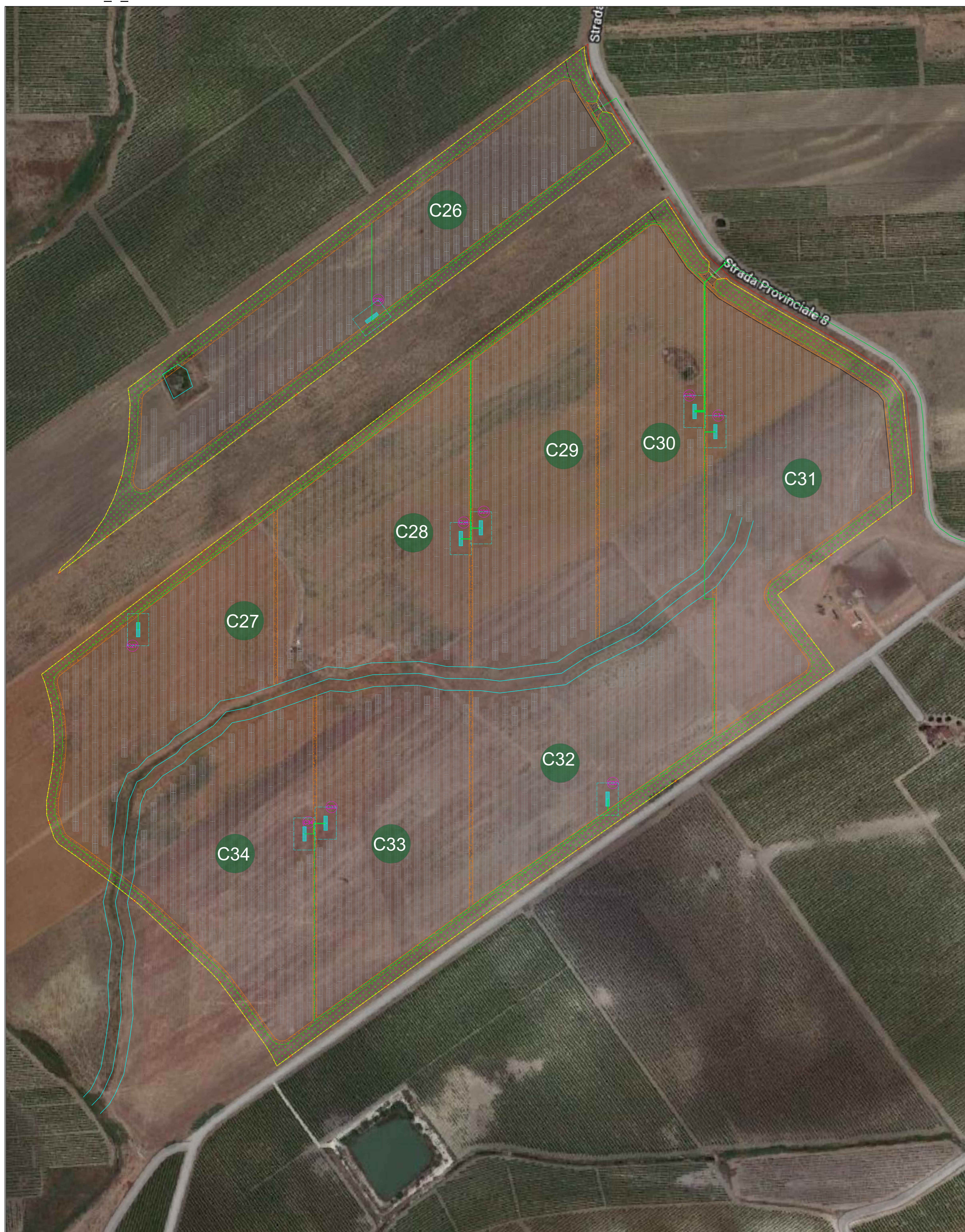


LAYOUT IMP_B_05 - scala 1:2.000



LAYOUT IMP_B_04 - scala 1:2.000



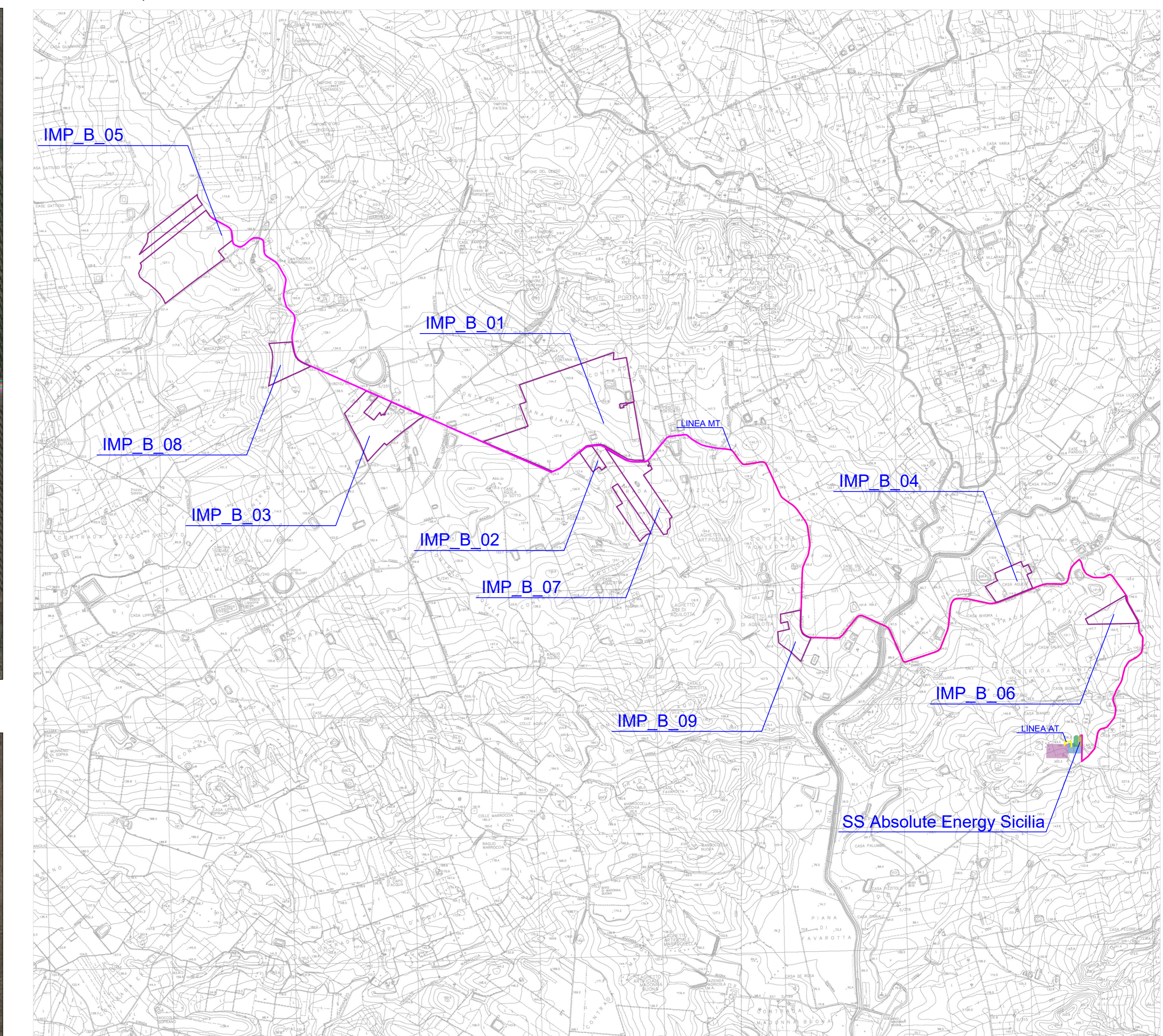
LAYOUT IMP_B_06 - scala 1:2.000



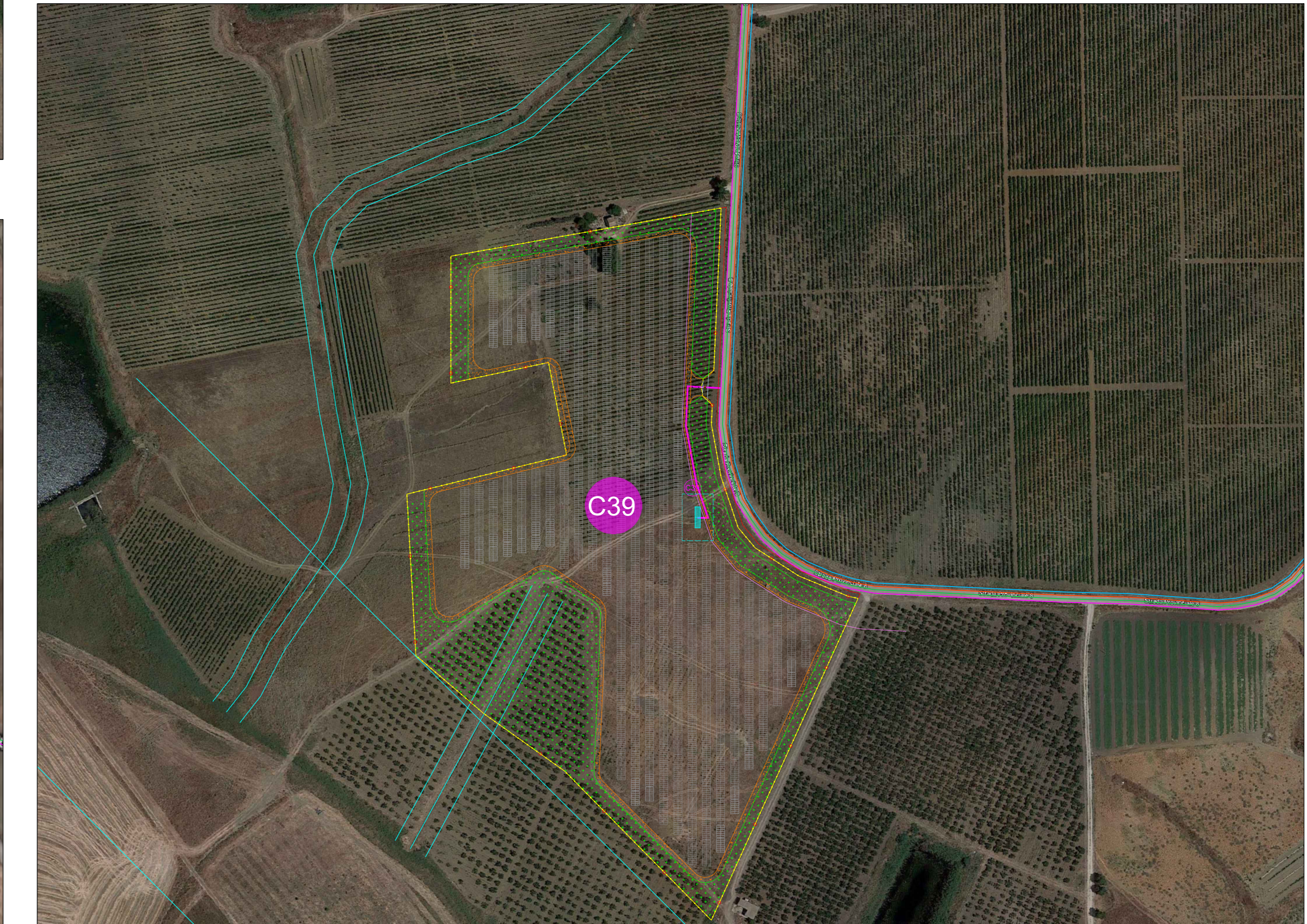
LAYOUT IMP_B_08 - scala 1:2.000



INQUADRAMENTO GENERALE SU CTR - scala 1:25.000



LAYOUT IMP_B_09 - scala 1:2.000



LEGENDA

	Limite particella		Linea interrata MT_1		Acque su CTR
	Fascia arborea		Linea interrata MT_2		Linea MT
	Recinzione		Linea interrata MT_3		Linea BT
	Pali di supporto per sistema di illuminazione e videosorveglianza		Linea interrata MT_4		Fabbricato
	Strada interna		Cabina di trasformazione BT / MT Control room		
	Struttura di supporto pannelli FV				

REGIONE SICILIANA

 COMUNI DI SALEMI, MAZARA DEL VALLO, SANTA NINFA E CASTELVETRANO

 IN PROVINCIA DI TRAPANI

PROPRONTE

 absolute energy sicilia

 Absolute Energy Sicilia S.R.L. - Via Virgilio Orsini, 19 - 00192 Roma

PROGETTAZIONE: Ing. Francesco Lorenzo

 EolPower

 EolPower Investments srl - Via O. Carducci, 29 - 80121 Napoli (NA) Tel. 0814243889

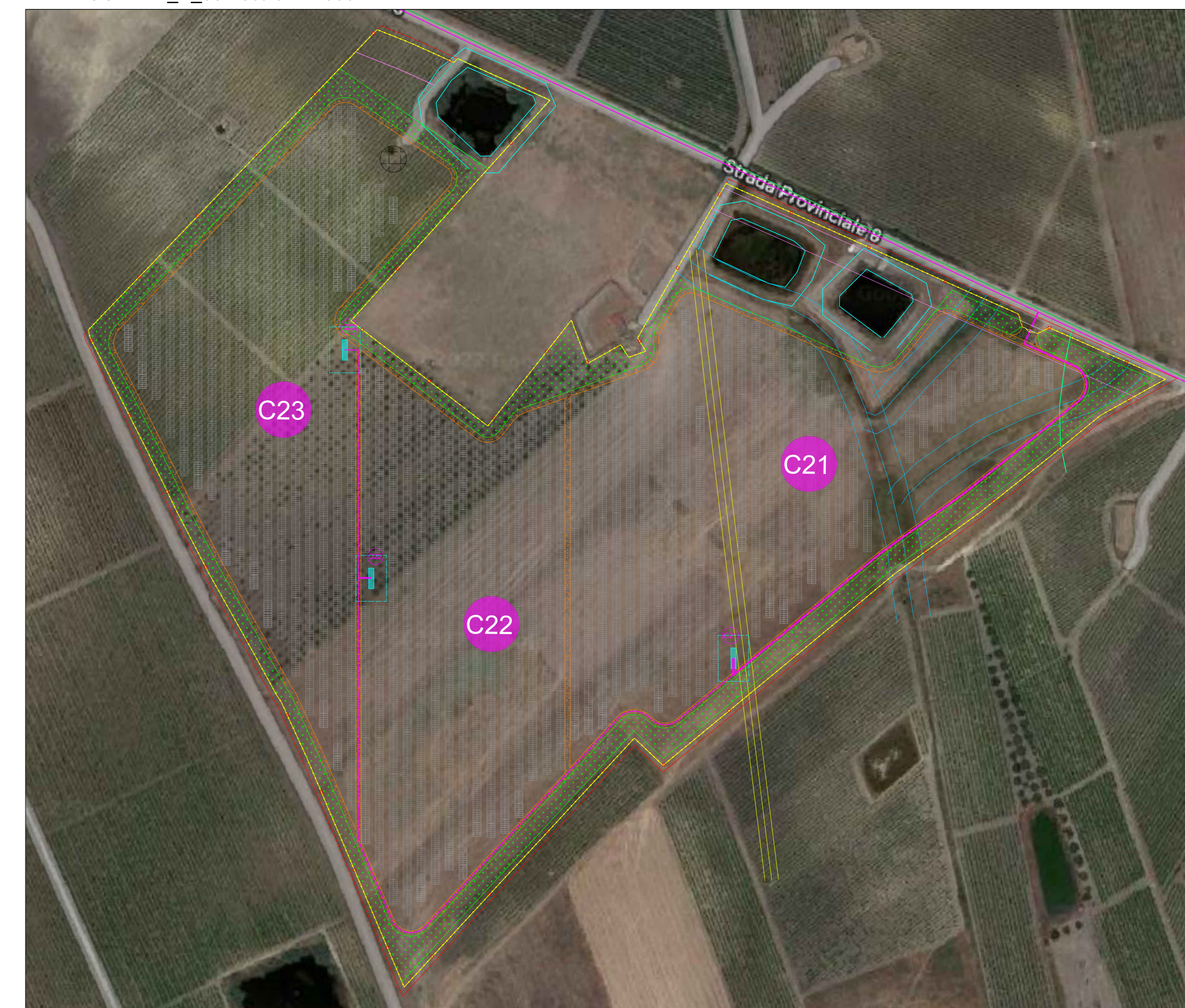
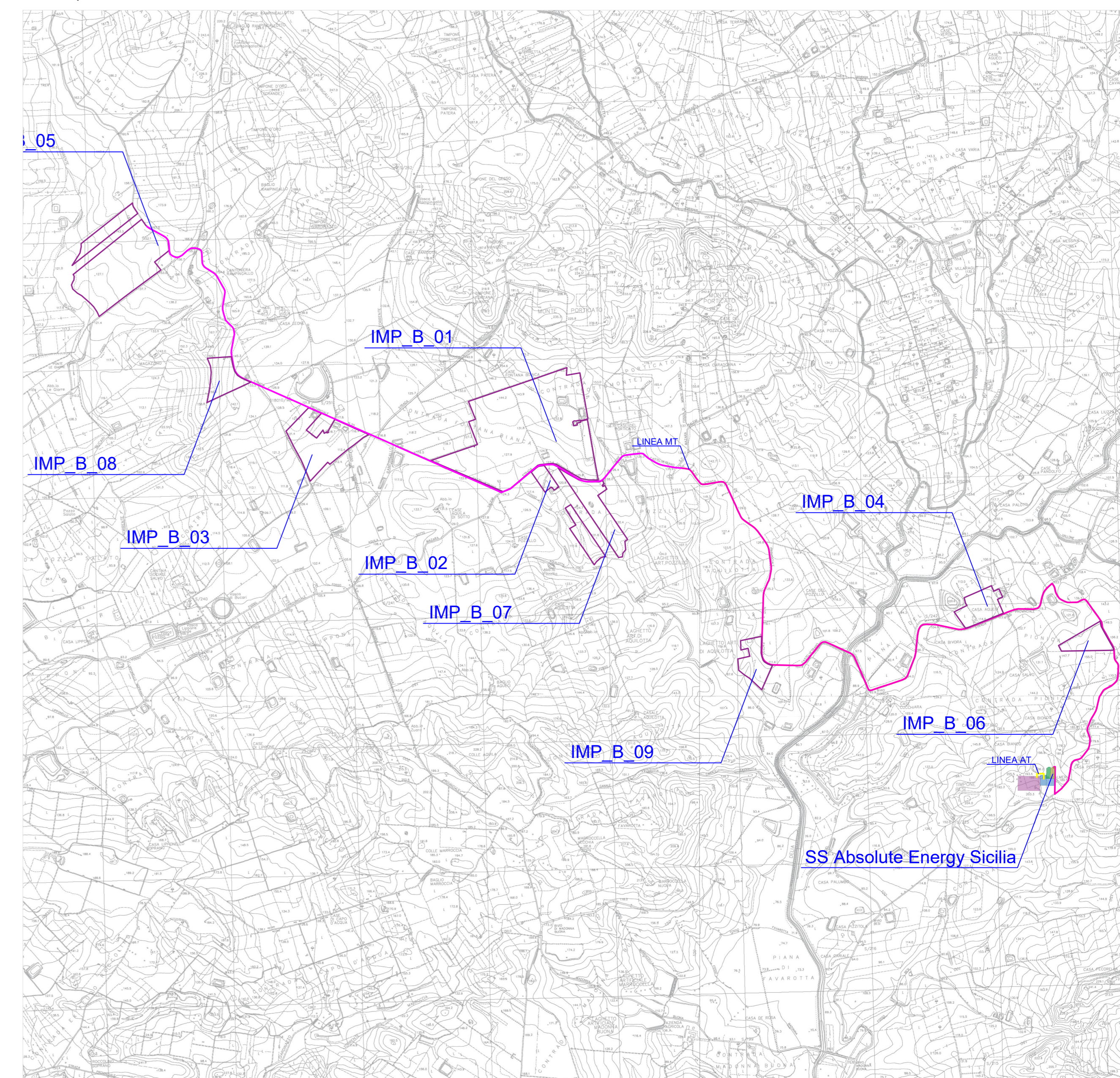
PROGETTO DI UN IMPIANTO AGROVOLTAICO E OPERE CONNESSE DA REALIZZARSI IN PROVINCIA DI TRAPANI NEI COMUNI DI SALEMI, MAZARA DEL VALLO, SANTA NINFA E CASTELVETRANO, DENOMINATO "CLUSTER B"

PROGETTO DEFINITIVO | FOGLIO 1/2 | SCALA 1: 2.000 / 1:25.000

 ELABORATO | INDIVIDUAZIONE DI ELEMENTI NATURALI E ANTROPICI | CODICE ELABORATO: CLBPD0748-00

 INTERNI ALL'IMPIANTO SU ORTOFOTO

REV. DATA	DESCRIZIONE PER PROGETTO DEFINITIVO	F. LONNELLO	ABSOLUTE ENERGY SICILIA S.R.L.	ABSOLUTE ENERGY SICILIA S.R.L.
	ESECUZIONE REVISIONE	REDAZIONE	VERIFICA	APPROVATO



 REGIONE SICILIANA COMANDO DI SALINE MAZARA DEL VALLO, SANTA NINFA E CASTELVETRANO IN PROVINCIA DI TRAPANI		 PROGETTAZIONE: Ing. Francesco Lomuto
PROPONENTE  absolute energy sicilia Absolute Energy Sicilia S.R.L. - Via Virgilio Orsini, 19 - 00192 Roma		PROGETTAZIONE  EolPower Eolpower Investments s.r.l. - Via G. Carducci, 29 - 80121 Napoli (NA) Tel. 0814243989
PROGETTO DI UN IMPIANTO AGROVOLTAIICO E OPERE CONNESSE DA REALIZZARSI IN PROVINCIA DI TRAPANI NEI COMUNI DI SALEMI, MAZARA DEL VALLO, SANTA NINFA E CASTELVETRANO, DENOMINATO "CLUSTER B"		
PROGETTO DEFINITIVO		FOGLIO 2/2 SCALA 1: 2.000 / 1:25.000
ELABORATO INDIVIDUAZIONE DI ELEMENTI NATURALI E ANTROPICI INTERNI ALL'IMPIANTO SU ORTOFOTO		CODICE ELABORATO CLBPD0748-00
20 04/11/2022	EMISSIONE PER PROGETTO DEFINITIVO	F. LOMUTO VERIFICA
REV. DATA	DESCRIZIONE REVISIONE	ASSOLUTE ENERGY SICILIA S.R.L. APPROVATO