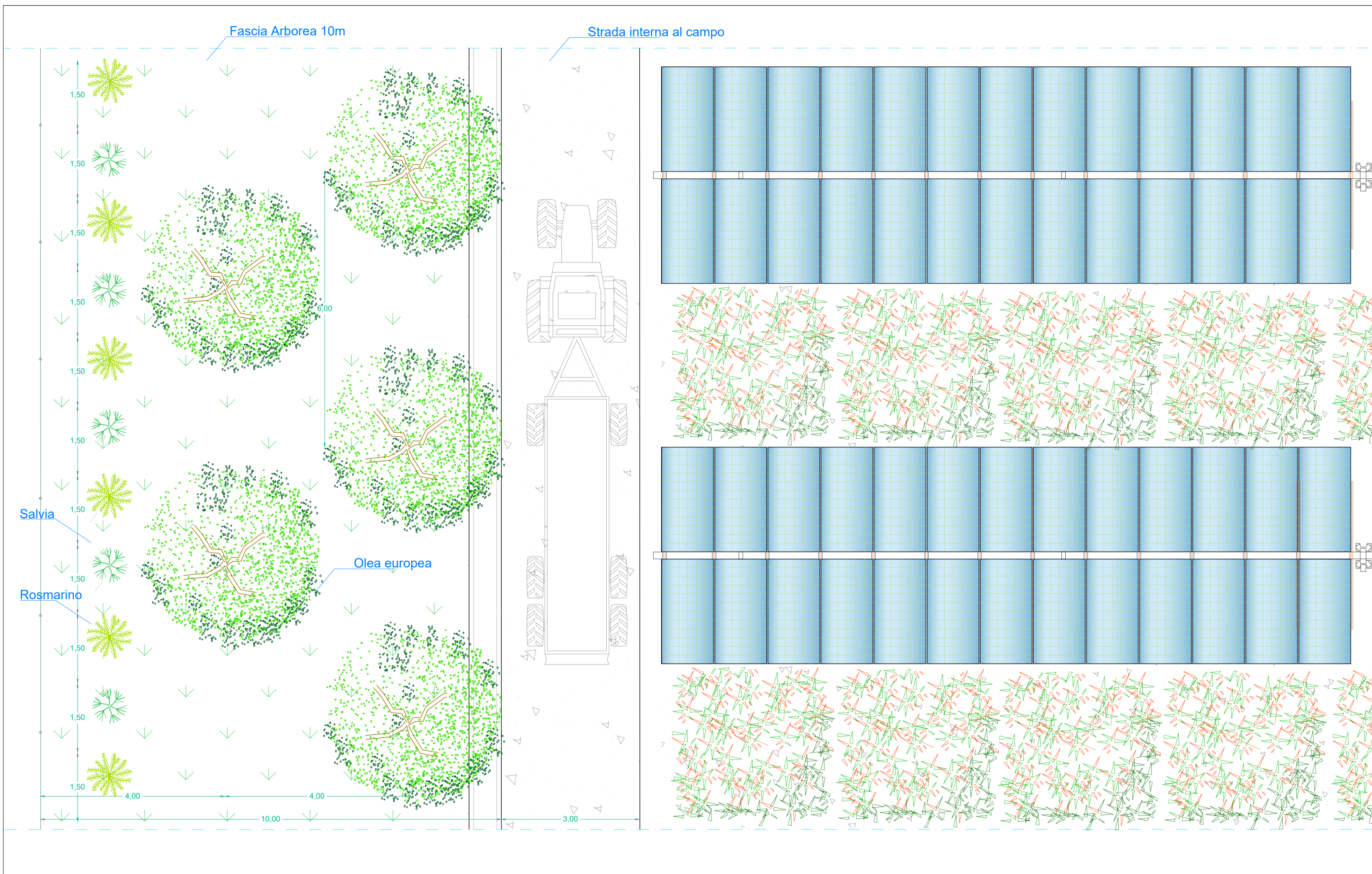
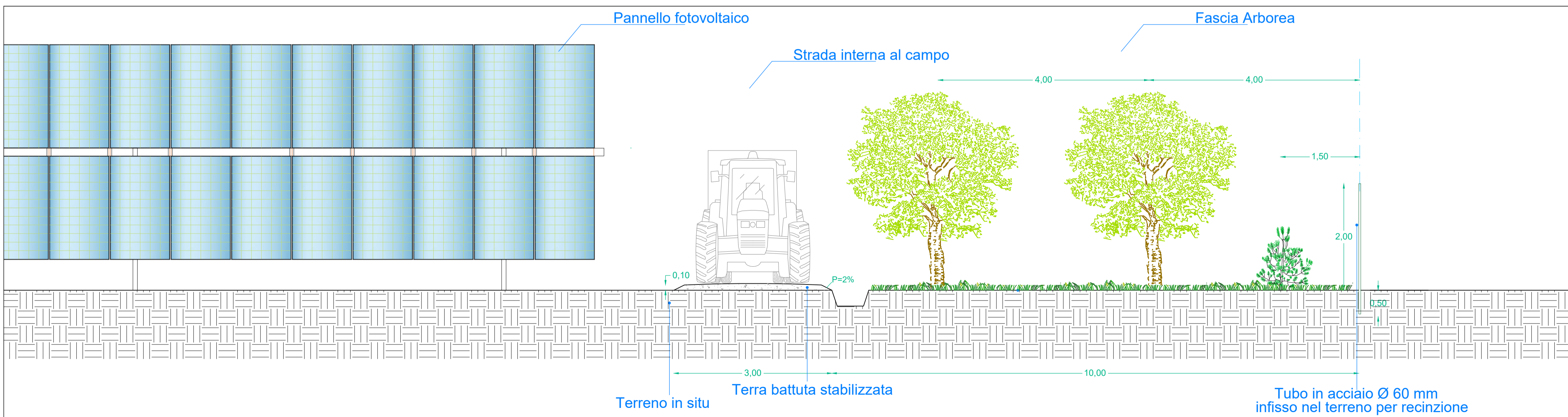


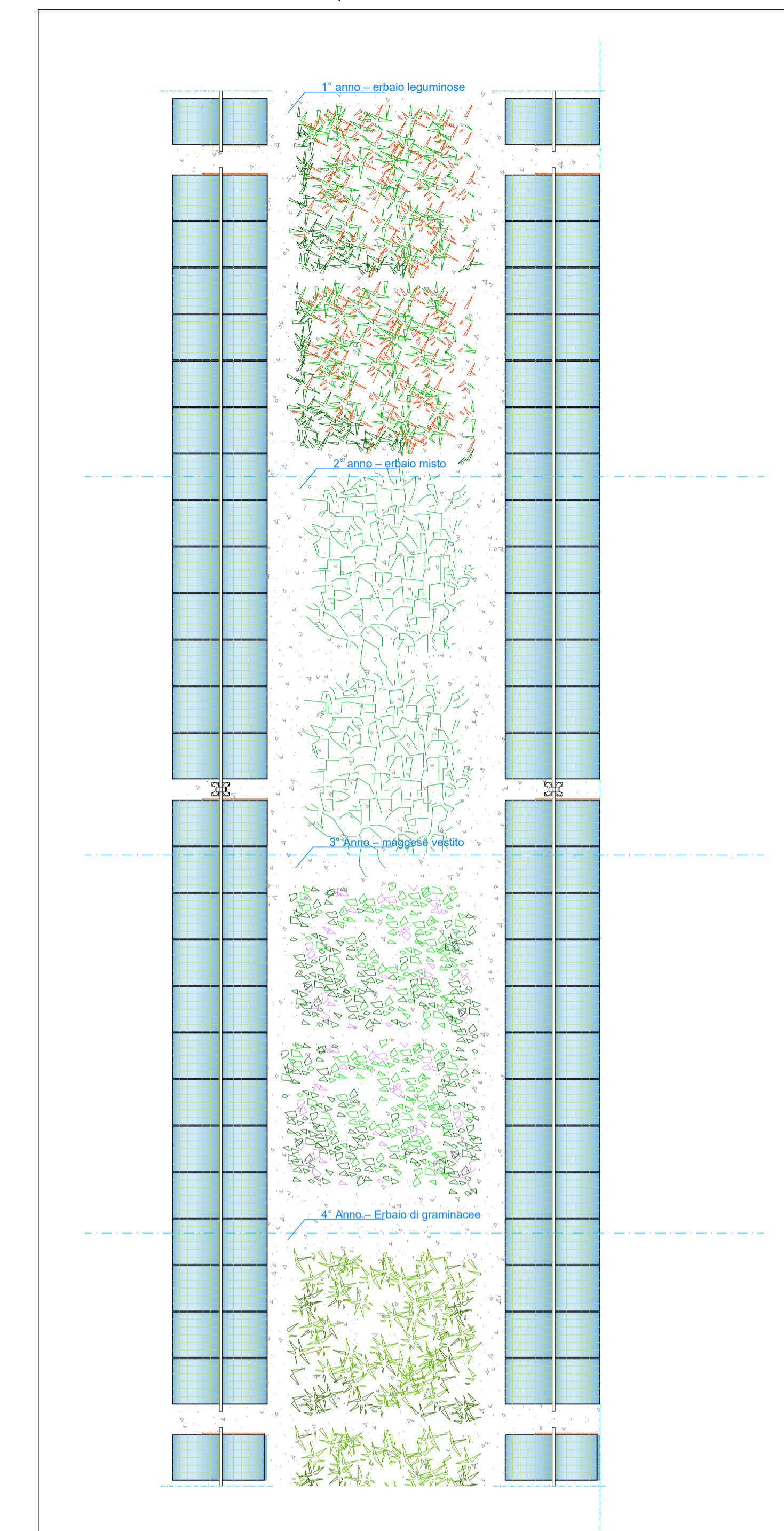
PIANTA FASCIA ARBOREA 10 m - scala 1:50



SEZIONE FASCIA ARBOREA 10 m - scala 1:50



COLTIVAZIONE TRA FILARI, CON PANNELLI A 60° - scala 1:100



REGIONE SICILIA
 COMUNI DI SALEMI, MAZARA DEL VALLO,
 SANTA NINFA E CASTELVETRANO
 IN PROVINCIA DI TRAPANI

PROPRONTE
 absolute energy sicilia

PROGETTAZIONE: Ing. Francesco Lionello

EoiPower investments

PROGETTO DI UN IMPIANTO AGROVOLTAICO E OPERE CONNESSE DA REALIZZARSI IN PROVINCIA DI TRAPANI NEI COMUNI DI SALEMI, MAZARA DEL VALLO, SANTA NINFA E CASTELVETRANO, DENOMINATO "CLUSTER B"

PROGETTO DEFINITIVO
 ELABORATO OPERE DI MITIGAZIONE A VERDE: PLANIMETRIA E PARTICOLARI

SCALA 1:50 / 1:100
 CODICE ELABORATO CLBSIAT15-00

00	05/10/2022	EMMISSIONE PER PROGETTO DEFINITIVO	F. LIONELLO	ABSOLUTE ENERGY SICILIA SRL	ABSOLUTE ENERGY SICILIA SRL
REV1	DATA	DESCRIZIONE REVISIONE	REDATTO	VERIFICA	APPROVATO