

IMP\_B\_01 - FOTOINSERIMENTO SU ORTOFOTO



STATO DI FATTO\_foto 1



ANTE MITIGAZIONE\_foto 1



POST MITIGAZIONE\_foto 1



STATO DI FATTO\_foto 2



ANTE MITIGAZIONE\_foto 2



POST MITIGAZIONE\_foto 2



IMP\_B\_02 - FOTOINSERIMENTO SU ORTOFOTO



STATO DI FATTO\_foto 3



ANTE MITIGAZIONE\_foto 3



POST MITIGAZIONE\_foto 3



STATO DI FATTO\_foto 4



ANTE MITIGAZIONE\_foto 4



POST MITIGAZIONE\_foto 4



INQUADRAMENTO VISTE ORTOFOTO





REGIONE SICILIANA  
COMUNI DI SALEMI, MAZARA DEL VALLO,  
SANTA NINFA E CASTELVETRANO  
IN PROVINCIA DI TRAPANI

PROPRONTE



Absolute Energy Sicilia S.R.L. - Via Virginio Orsini, 19 - 00192 Roma

PROGETTAZIONE: Ing. Francesco Lionello



EoiPower Investments  
EoiPower Investments srl - Via G. Carducci, 29 - 80121 Napoli (NA) Tel. 0814243089



**PROGETTO DI UN IMPIANTO AGROVOLTAICO E OPERE CONNESSE DA REALIZZARSI IN PROVINCIA DI TRAPANI NEI COMUNI DI SALEMI, MAZARA DEL VALLO, SANTA NINFA E CASTELVETRANO, DENOMINATO "CLUSTER B"**

PROGETTO DEFINITIVO

ELABORATO STATO DI PROGETTO FOTOINSERIMENTI

FOGLIO 1/4

SCALA -

CODICE ELABORATO

CLBSIAT16-00

REV	DATA	DESCRIZIONE REVISIONE	REDAZIONE	VERIFICA	APPROVATO
00	05/10/2022	EMISSIONE PER PROGETTO DEFINITIVO	F. LIONELLO	ABSOLUTE ENERGY SICILIA SRL	ABSOLUTE ENERGY SICILIA SRL

IMP\_B\_03 - FOTOINSERIMENTO SU ORTOFOTO



STATO DI FATTO\_foto 5



ANTE MITIGAZIONE\_foto 5



POST MITIGAZIONE\_foto 5



STATO DI FATTO\_foto 6



ANTE MITIGAZIONE\_foto 6



POST MITIGAZIONE\_foto 6



IMP\_B\_04 - FOTOINSERIMENTO SU ORTOFOTO



STATO DI FATTO\_foto 7



ANTE MITIGAZIONE\_foto 7



POST MITIGAZIONE\_foto 7



STATO DI FATTO\_foto 8



ANTE MITIGAZIONE\_foto 8



POST MITIGAZIONE\_foto 8



INQUADRAMENTO VISTE ORTOFOTO



REGIONE SICILIA  
 COMUNI DI SALEMI, MAZARA DEL VALLO,  
 SANTA NINFA E CASTELVETRANO  
 IN PROVINCIA DI TRAPANI

PROPRONTE  
 absolute energy sicilia  
 Absolute Energy Sicilia S.R.L. - Via Virginio Orsini, 19 - 00192 Roma

PROGETTAZIONE: Ing. Francesco Lionello  
 EoiPower Investments  
 EoiPower Investments srl - Via G. Carducci, 29 - 80121 Napoli (NA) Tel. 0814243089

PROGETTO DI UN IMPIANTO AGROVOLTAICO E OPERE CONNESSE DA REALIZZARSI IN PROVINCIA DI TRAPANI NEI COMUNI DI SALEMI, MAZARA DEL VALLO, SANTA NINFA E CASTELVETRANO, DENOMINATO "CLUSTER B"

PROGETTO DEFINITIVO | FOLGIO 2/4 | SCALA -  
 ELABORATO STATO DI PROGETTO FOTOINSERIMENTI | CODICE ELABORATO CLBSIAT16-00

00	05/10/2022	EMMISSIONE PER PROGETTO DEFINITIVO	F. LIONELLO	ABSOLUTE ENERGY SICILIA SRL	ABSOLUTE ENERGY SICILIA SRL
REV/	DATA	DESCRIZIONE REVISIONE	REDATTO	VERIFICA	APPROVATO

IMP\_B\_05 - FOTOINSERIMENTO SU ORTOFOTO



STATO DI FATTO\_foto 9



ANTE MITIGAZIONE\_foto 9



POST MITIGAZIONE\_foto 9



STATO DI FATTO\_foto 10



ANTE MITIGAZIONE\_foto 10



POST MITIGAZIONE\_foto 10



IMP\_B\_06 - FOTOINSERIMENTO SU ORTOFOTO



STATO DI FATTO\_foto 11



ANTE MITIGAZIONE\_foto 11



POST MITIGAZIONE\_foto 11



STATO DI FATTO\_foto 12



ANTE MITIGAZIONE\_foto 12



POST MITIGAZIONE\_foto 12



INQUADRAMENTO VISTE ORTOFOTO



REGIONE SICILIA  
 COMUNI DI SALEM, MAZARA DEL VALLO,  
 SANTA NINFA E CASTELVETRANO  
 IN PROVINCIA DI TRAPANI

FRANCESCO LIONELLO  
 INGEGNERE  
 A 1811

PROPRONENTE  
 absolute energy sicilia  
 Absolute Energy Sicilia S.R.L. - Via Virginio Orsini, 19 - 00192 Roma

PROGETTAZIONE: Ing. Francesco Lionello  
 EoiPower Investments  
 EoiPower Investments srl - Via G. Carducci, 29 - 80121 Napoli (NA) Tel. 0814243089

PROGETTO DI UN IMPIANTO AGROVOLTAICO E OPERE CONNESSE DA REALIZZARSI IN PROVINCIA DI TRAPANI NEI COMUNI DI SALEM, MAZARA DEL VALLO, SANTA NINFA E CASTELVETRANO, DENOMINATO "CLUSTER B"

PROGETTO DEFINITIVO FOLGIO 3/4 SCALA -  
 ELABORATO STATO DI PROGETTO FOTOINSERIMENTI CODICE ELABORATO CLBSIAT16-00

REV. / DATA	DESCRIZIONE REVISIONE	F. LIONELLO REDDATTO	ABSOLUTE ENERGY SICILIA SRL VERIFICA	ABSOLUTE ENERGY SICILIA SRL APPROVATO
00 / 05/10/2022	EMMISSIONE PER PROGETTO DEFINITIVO	F. LIONELLO	ABSOLUTE ENERGY SICILIA SRL	ABSOLUTE ENERGY SICILIA SRL

IMP\_B\_07 - FOTOINSERIMENTO SU ORTOFOTO



STATO DI FATTO\_foto 13



ANTE MITIGAZIONE\_foto 13



POST MITIGAZIONE\_foto 13



STATO DI FATTO\_foto 14



ANTE MITIGAZIONE\_foto 14



POST MITIGAZIONE\_foto 14



IMP\_B\_08 - FOTOINSERIMENTO SU ORTOFOTO



STATO DI FATTO\_foto 15



ANTE MITIGAZIONE\_foto 15



POST MITIGAZIONE\_foto 15



STATO DI FATTO\_foto 16



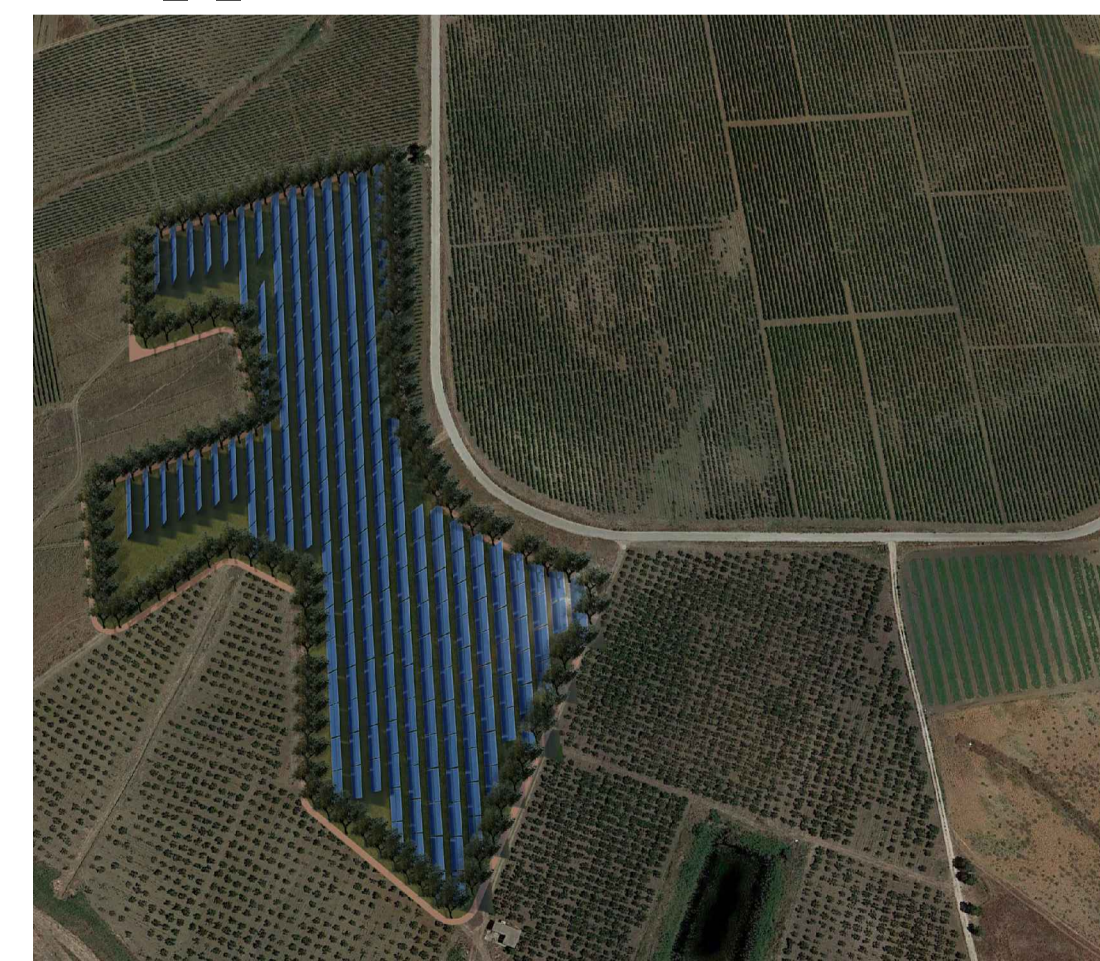
ANTE MITIGAZIONE\_foto 16



POST MITIGAZIONE\_foto 16



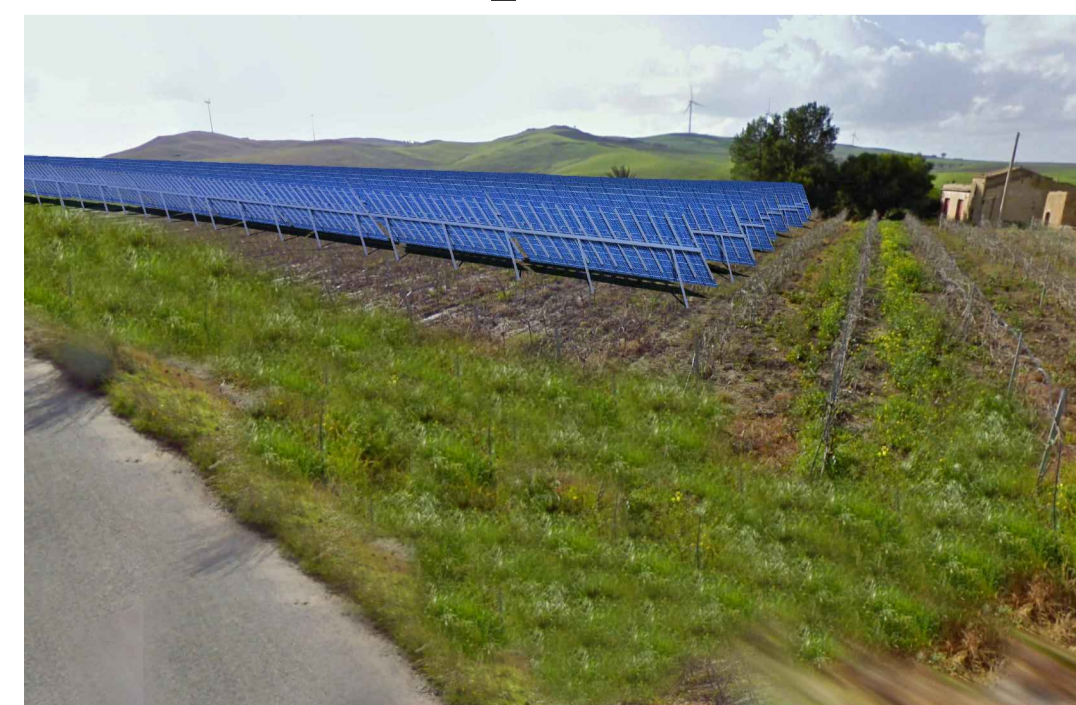
IMP\_B\_09 - FOTOINSERIMENTO SU ORTOFOTO



STATO DI FATTO\_foto 17



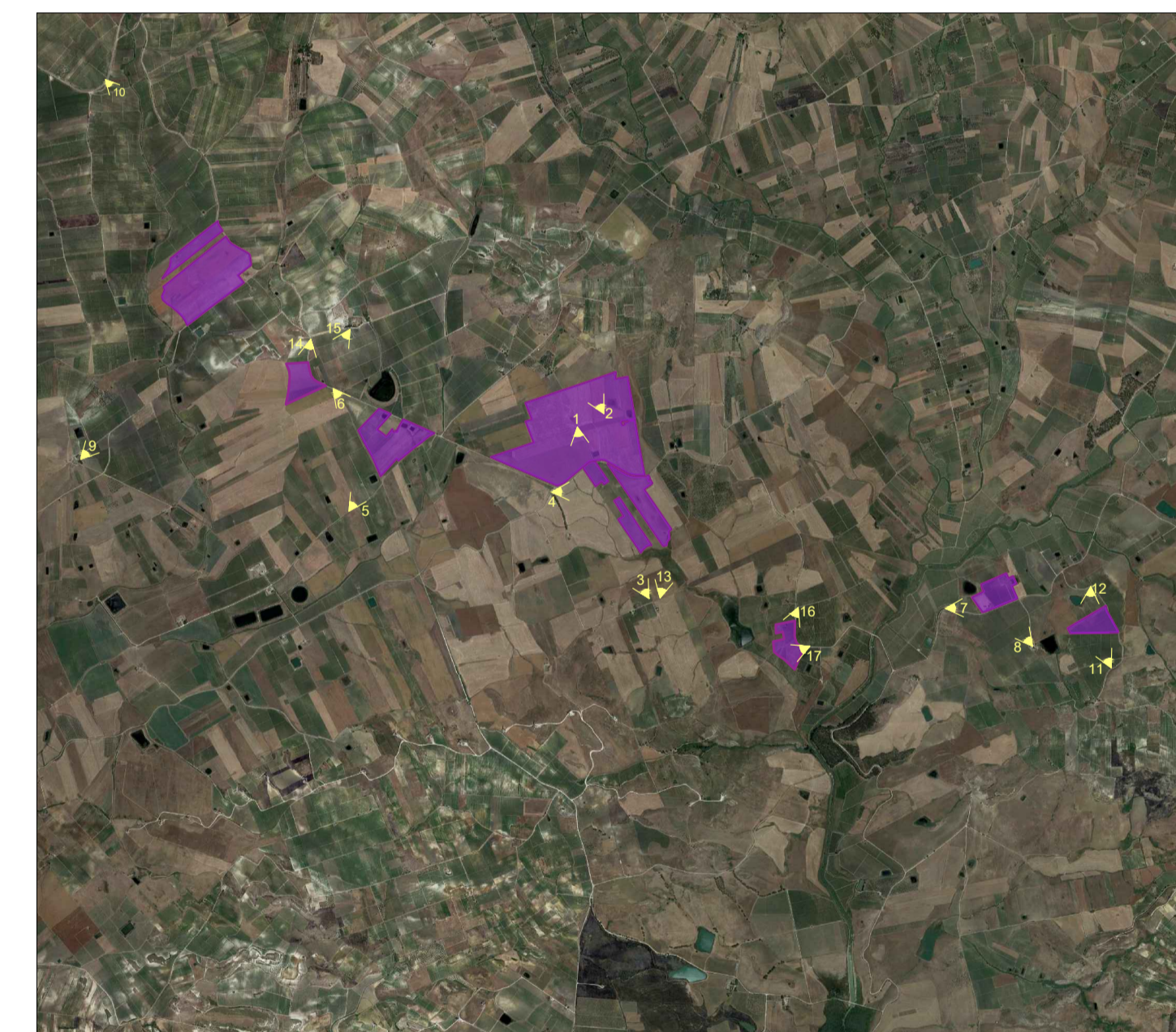
ANTE MITIGAZIONE\_foto 17



POST MITIGAZIONE\_foto 17



INQUADRAMENTO VISTE ORTOFOTO



REGIONE SICILIA  
 COMUNI DI SALEMI, MAZARA DEL VALLO,  
 SANTA NINFA E CASTELVETRANO  
 IN PROVINCIA DI TRAPANI

PROPRONTE  
 absolute energy sicilia  
 Absolute Energy Sicilia S.R.L. - Via Virginio Orsini, 19 - 00192 Roma

PROGETTAZIONE: Ing. Francesco Lionello  
 EolPower Investments  
 Eolpower Investments srl - Via G. Carducci, 29 - 80121 Napoli (NA) Tel. 0814243089

PROGETTO DI UN IMPIANTO AGROVOLTAICO E OPERE CONNESSE DA REALIZZARSI IN PROVINCIA DI TRAPANI NEI COMUNI DI SALEMI, MAZARA DEL VALLO, SANTA NINFA E CASTELVETRANO, DENOMINATO "CLUSTER B"

PROGETTO DEFINITIVO  
 ELABORATO STATO DI PROGETTO FOTOINSERIMENTI

FOLGIO 4/4  
 SCALA -  
 CODICE ELABORATO CLBSIAT16-00

00	05/10/2022	EMMISSIONE PER PROGETTO DEFINITIVO	F. LIONELLO	ABSOLUTE ENERGY SICILIA SRL	ABSOLUTE ENERGY SICILIA SRL
REV/	DATA	DESCRIZIONE REVISIONE	REDATTO	VERIFICA	APPROVATO