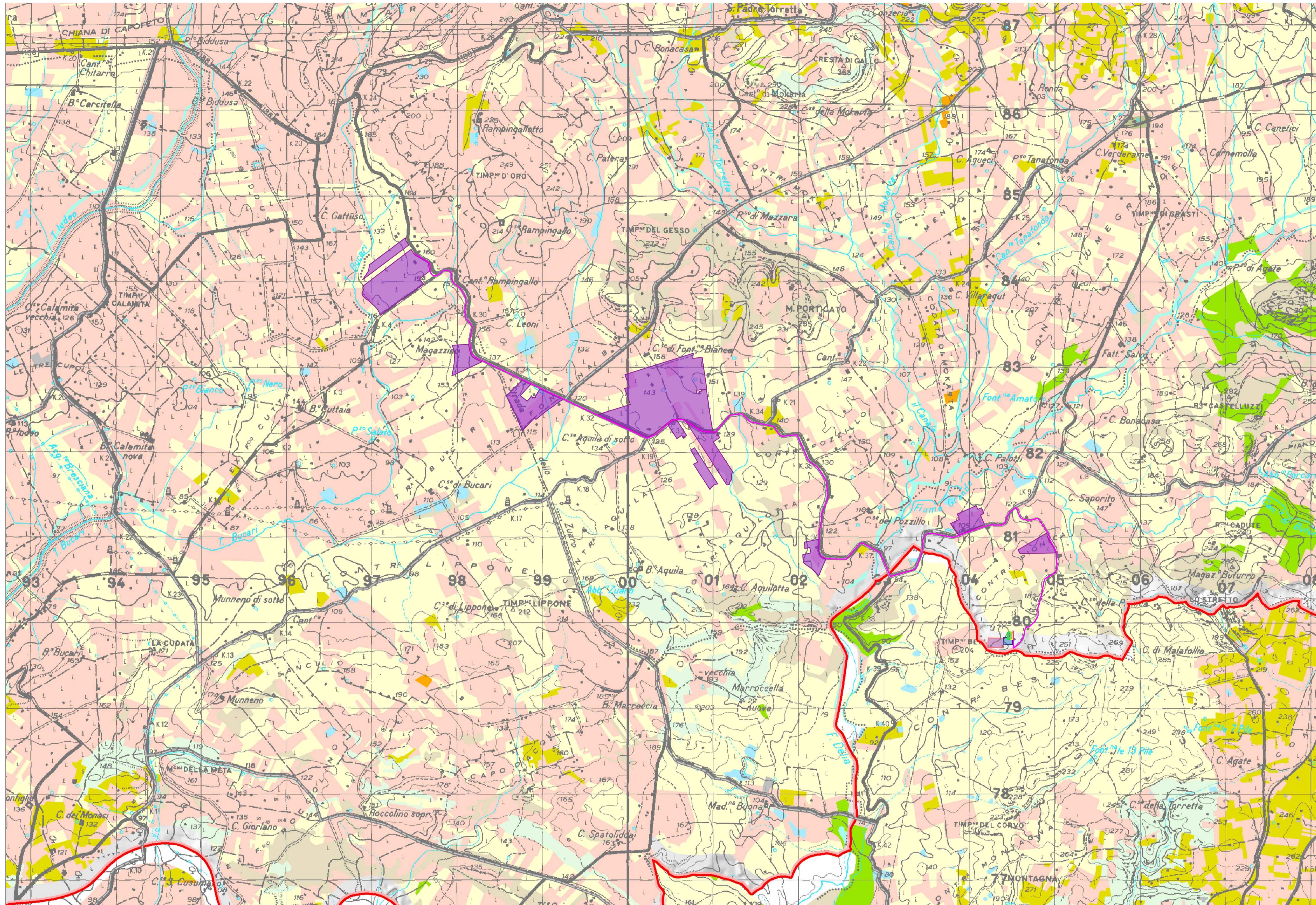


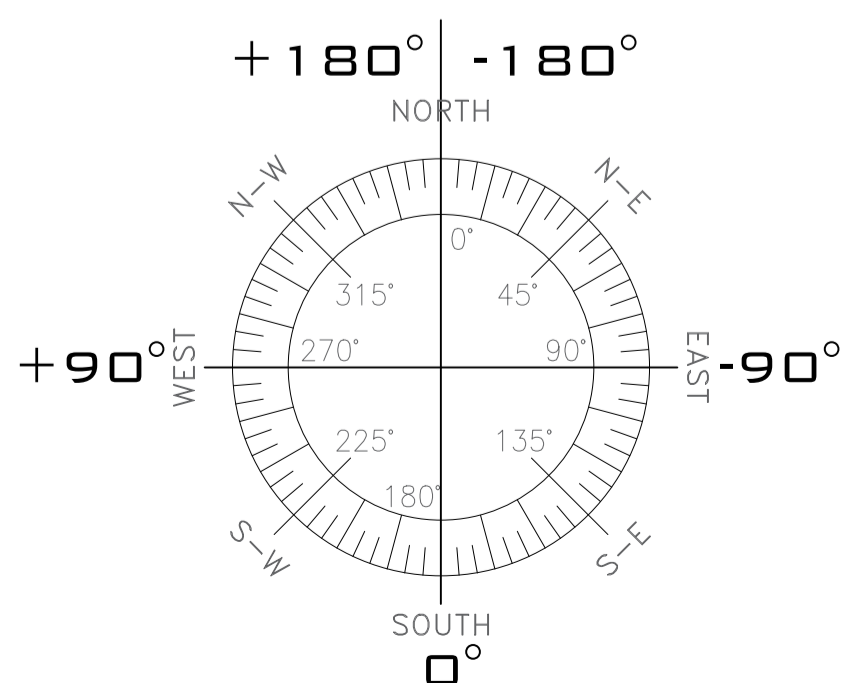
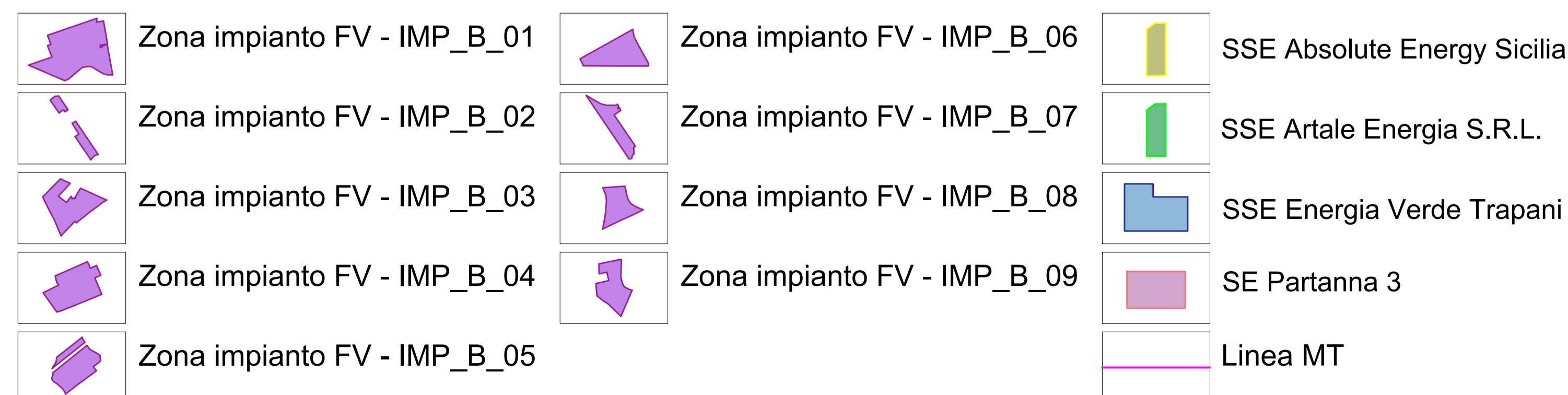
INQUADRAMENTO GENERALE - CARTA USO DEL SUOLO - SCALA 1:25.000



LEGENDA



LEGENDA IMPIANTO FV



REGIONE SICILIA  
 COMUNI DI SALEMI, MAZARA DEL VALLO, SANTA NINFA E CASTELVETRANO IN PROVINCIA DI TRAPANI

PROGETTO: Ing. Francesco Lionello

PROGETTO DEFINITIVO  
 ELABORATO INQUADRAMENTO USO DEL SUOLO

SCALA 1:25.000  
 CODICE ELABORATO CLBSIAT17-00

PROFONTE absolute energy sicilia  
 Absolute Energy Sicilia S.R.L. - Via Virginio Orsini, 19 - 00192 Roma

PROGETTAZIONE: Ing. Francesco Lionello  
 EolPower Investments  
 Eolpower Investments srl - Via G. Carducci, 29 - 80121 Napoli (NA) Tel. 0814243089

PROGETTO DI UN IMPIANTO AGROVOLTAICO E OPERE CONNESSE DA REALIZZARSI IN PROVINCIA DI TRAPANI NEI COMUNI DI SALEMI, MAZARA DEL VALLO, SANTA NINFA E CASTELVETRANO, DENOMINATO "CLUSTER B"

01	09/09/2022	EMMISSIONE PER PROGETTO DEFINITIVO	F. LIONELLO	ABSOLUTE ENERGY SICILIA SRL	ABSOLUTE ENERGY SICILIA SRL
REV1	DATA	DESCRIZIONE REVISIONE	REDATTO	VERIFICA	APPROVATO